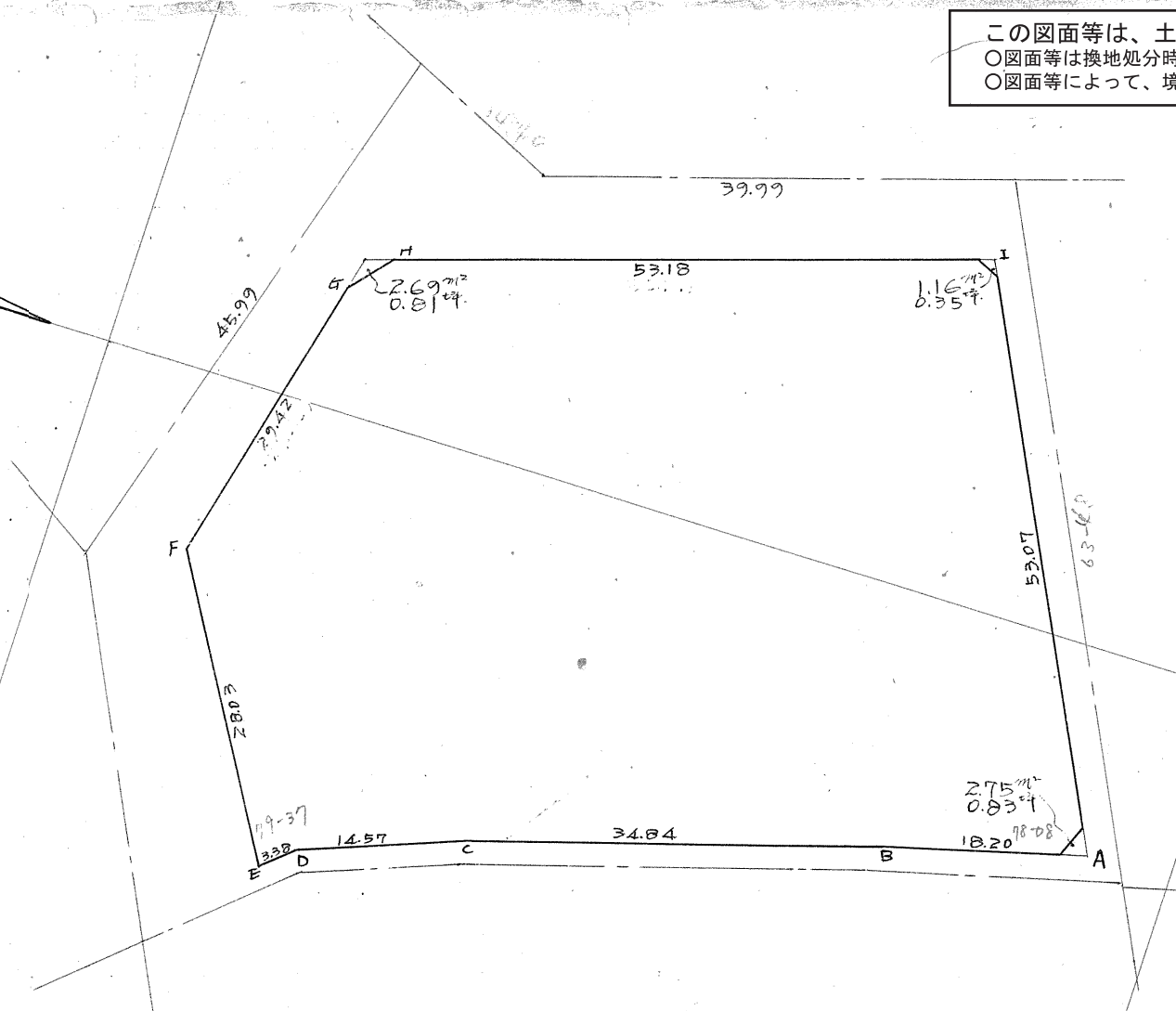


この図面等は、土地区画整理事業に関する参考資料として提供しています。
 ○図面等は換地処分時のものであり、現在の状況とは異なる場合があります。
 ○図面等によって、境界等が確定されるものではありません。

105-1B
 トラバ-精度 1/13,000



	1 x	2 Δx	3	4 y	5 Δy	6	3 × 4	1 × 6
A	2,892.696	- 17.668	- 51.038	18.059	4.381	14.388	- 1,145.293	+ 41,365.903
B	2,875.028	33.370	- 47.014	22.440	10.007	15.123	- 1,525.463	+ 42,974.394
C	2,841.658	13.644	- 16.245	32.447	8.116	7.280	- 610.211	+ 20,587.942
D	2,828.014	2.601	- 16.357	37.563	2.164	- 22.262	- 649.815	- 62,899.344
E	2,825.413	13.756	- 7.567	39.727	- 24.426	50.631	- 115.783	- 142,357.005
F	2,811.657	6.189	+ 9.097	15.301	- 26.205	29.375	- 99.194	- 82,774.226
G	2,817.846	2.908	+ 51.248	- 10.904	- 3.170	18.567	- 721.264	- 52,372.939
H	2,820.754	48.340	+ 71.942	- 14.074	- 15.397	32.133	- 2,120.203	+ 92,192.597
I	2,869.094	23.602	+ 5.934	- 29.471	47.530	51.911	+ 107.162	+ 150,162.742
A	(2,892.696)	17.668		(18.059)	4.381		= 6,880.064	= 6,880.064

$6,880.064 \frac{m^2}{2} = 3,440.032 m^2$

合計面積 $3,440.032 + 2.69 = 3,442.72 m^2$
 除却 " $2.69 + 1.16 + 2.75 = 6.60 m^2$
 同 " $= 3,436.12 m^2$

1/13,000

1/13,000