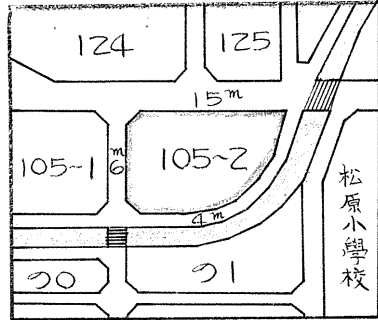


課長	係長	測量士	係

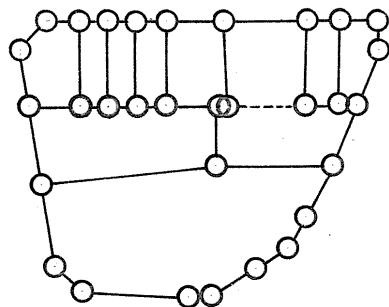
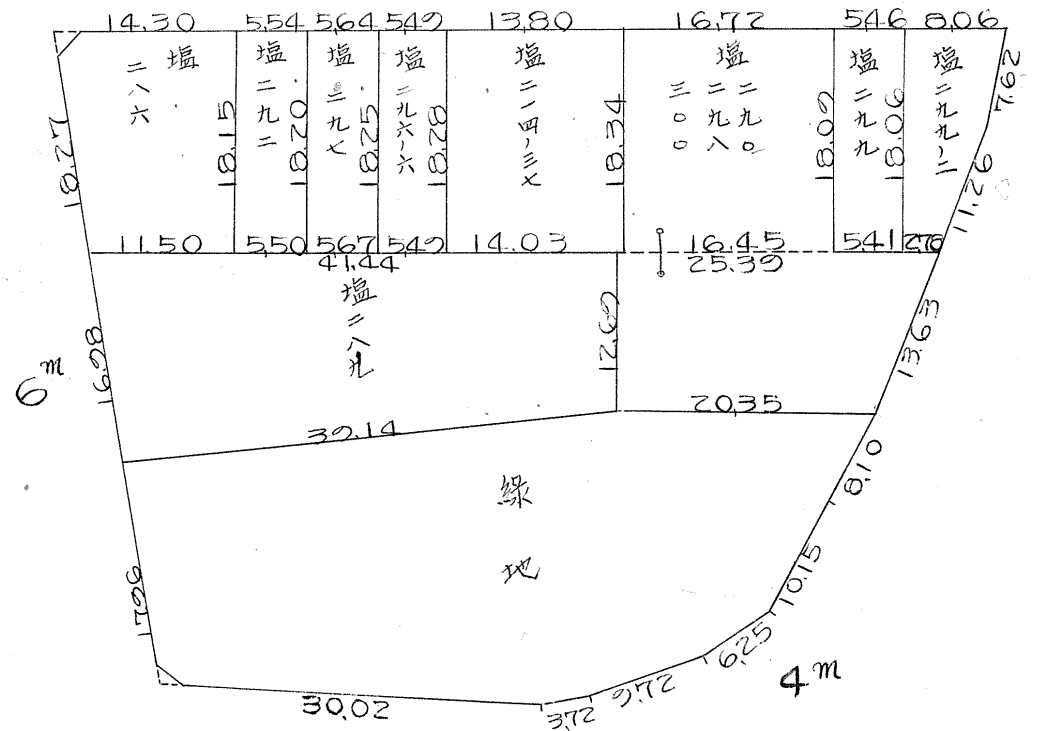
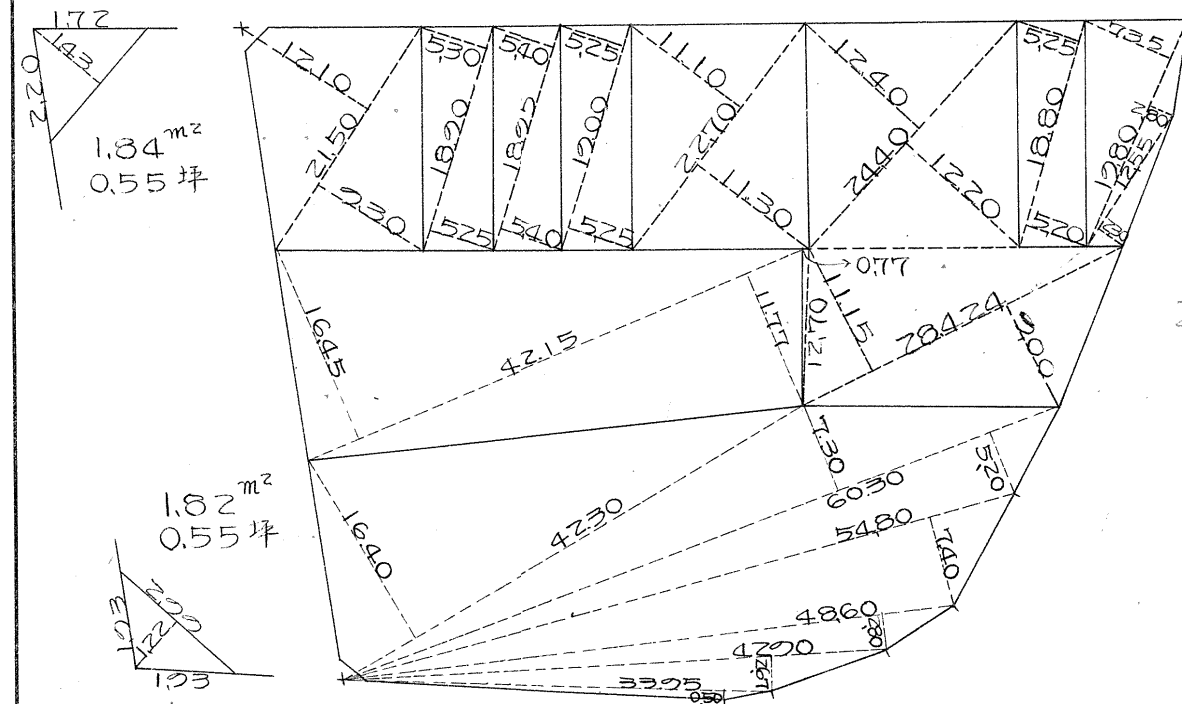
確定面積平面圖 $S = \frac{1}{600}$

ブロック番号 城南 105-2号

新地名 町 丁目
年 月 日

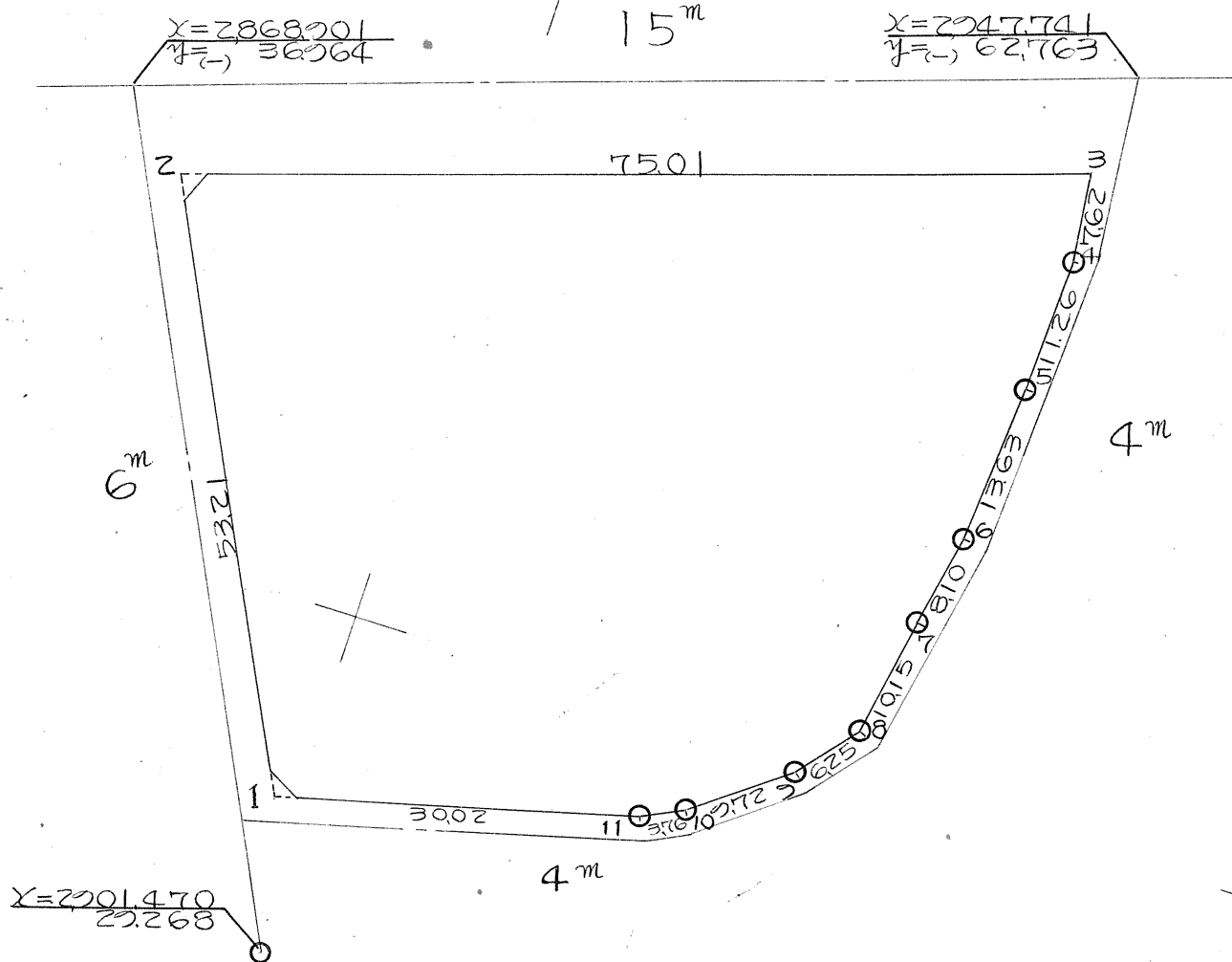


この図面等は、土地区画整理事業に関する参考資料として提供しています。
○図面等は換地処分時のものであり、現在の状況とは異なる場合があります。
○図面等によって、境界等が確定されるものではありません。



ロット = 10
杭 = 31

この図面等は、土地区画整理事業に関する参考資料として提供しています。
 ○図面等は換地処分時のものであり、現在の状況とは異なる場合があります。
 ○図面等によって、境界等が確定されるものではありません。



測点	1	2	3	4	5	6	3x4	1x6
	X	ΔX		Y	ΔY			
1	2898481	-23638		+16495	-47676			
2	2874843	+71457	+47819	-31181	-22801	-70477	-1491044	-202610310
3	2946300	+0859	+72316	-53982	+7571	-15230	-3903762	-44872149
4	2947159	-0564	+0795	-46411	+11247	+18818	-13691	+55459638
5	2946595	-0793	-1357	-35164	+13602	+24849	+47717	+73219939
6	2945802	-1519	-3262	-13611	+7951	+17954	+44399	+52861657
7	2944283	-1743	-5643	-3608	+10003	+14890	+20360	+43814471
9	2938640	-3900	-11681	+1279	+4887	+10706	-14940	+31461080
10	2930859	-7781	-11163	+7098	+5819	+7454	-79235	+21846623
11	2927477	-3382	-32378	+8733	+1635	+9397	-282757	+27509501
1	(2898481)	-23638	-52634	-16495	+7762	-39914	-868198	-115689971
					(47676		-6653627	+369663779
							+162327	-363172430

2) 6491300 6491299
 3,245,650 m²

$y = \pm 0$
 $3,245.65 \text{ m}^2 = (x 0.3025 = 981.80) = 981.76 \text{ 坪}$
 $3,245.65 \text{ m}^2 = (x 0.3025 = 1.110) = 1.140 \text{ 坪}$
 $1.84 + 1.84 = 3.66 \text{ m}^2 = (x 0.3025 = 1.110) = 1.140 \text{ 坪}$
 $= 980.66 \text{ 坪}$
 合計面積
 前除面積
 割込面積

X=2900

X=3000

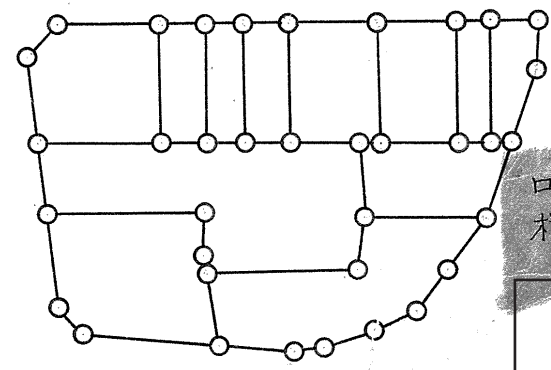
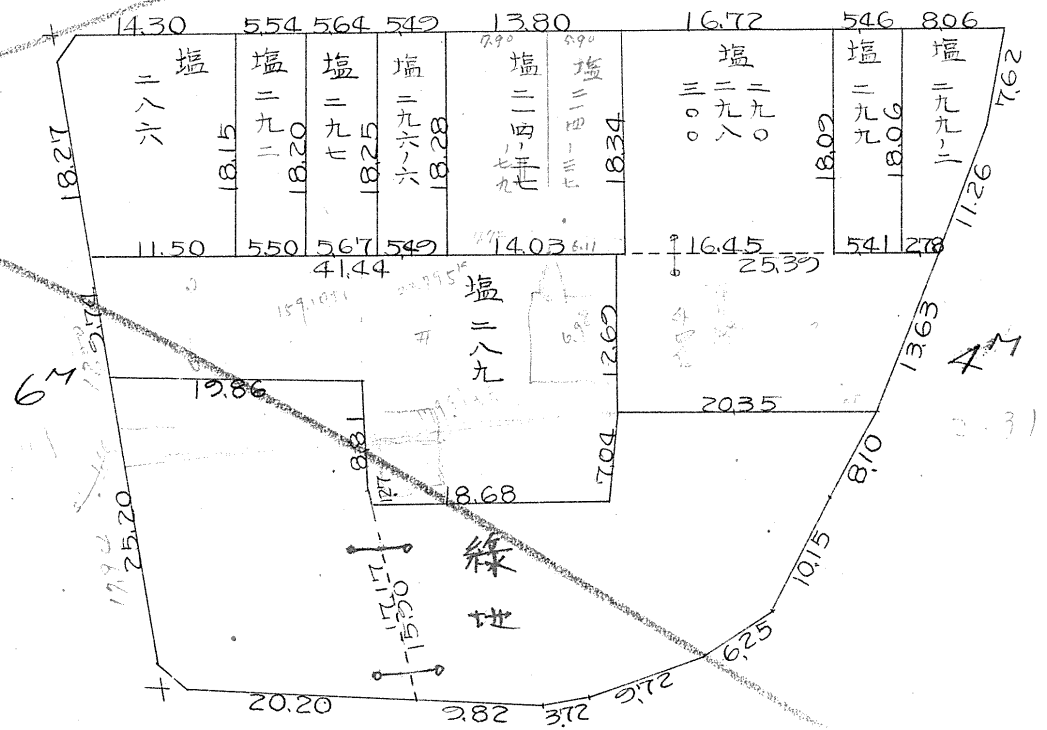
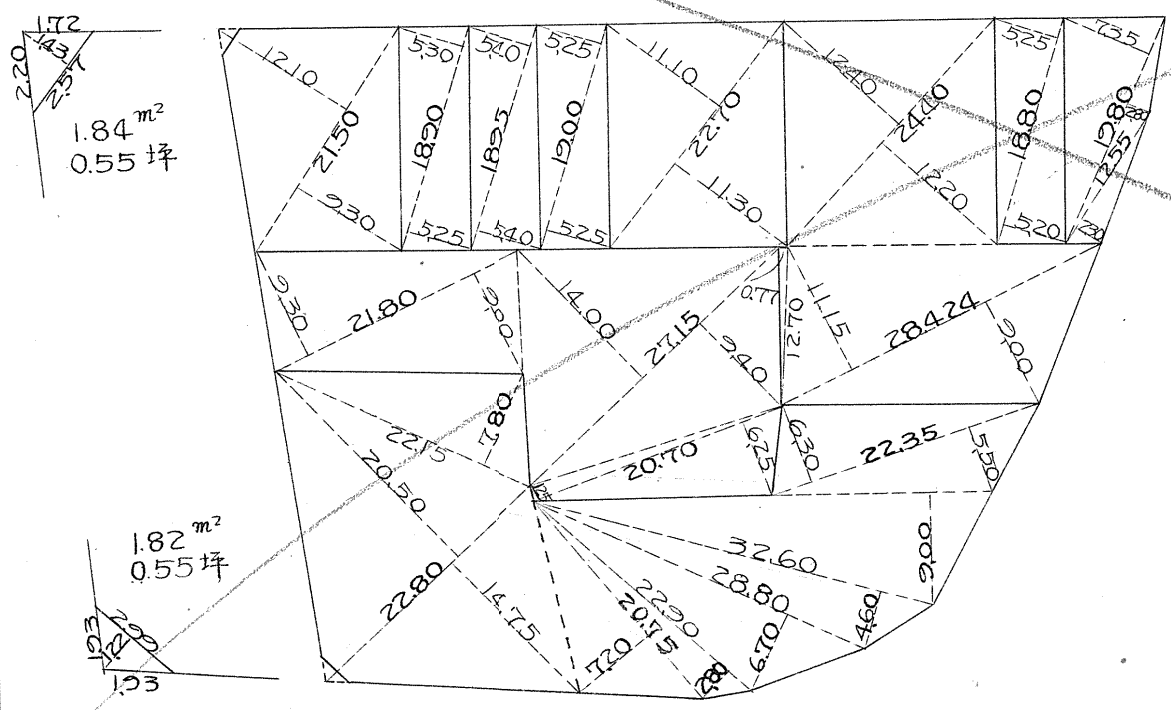
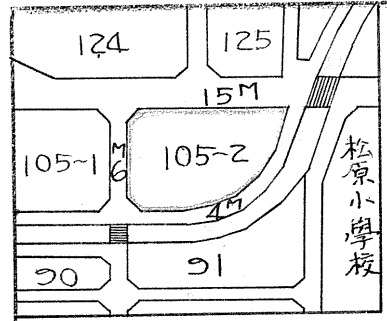
細(1)用 500 換地 1/600

新地名 町 丁目
年 月 日

課長	係長	測量士

確定面積平面圖 $S = \frac{1}{600}$

ブロック番号 城南 105-2号



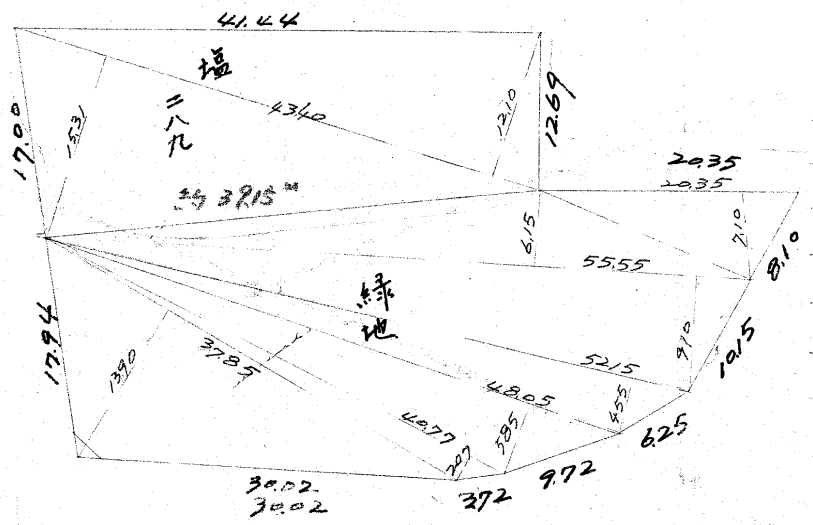
口外=12
杭=36

この図面等は、土地区画整理事業に関する参考資料として提供しています。
 ○図面等は換地処分時のものであり、現在の状況とは異なる場合があります。
 ○図面等によって、境界等が確定されるものではありません。

課長	係長	測量士	
			北島

確定面積平面圖 地籍簿 番地 600 号 簿 105-2号

新地名 町 丁目
年 月 日



塩 289

$$\frac{1}{2}(15.31+12.10) \times 43.40 = 594.80 \text{ m}^2 = 179.92 \text{ 坪}$$

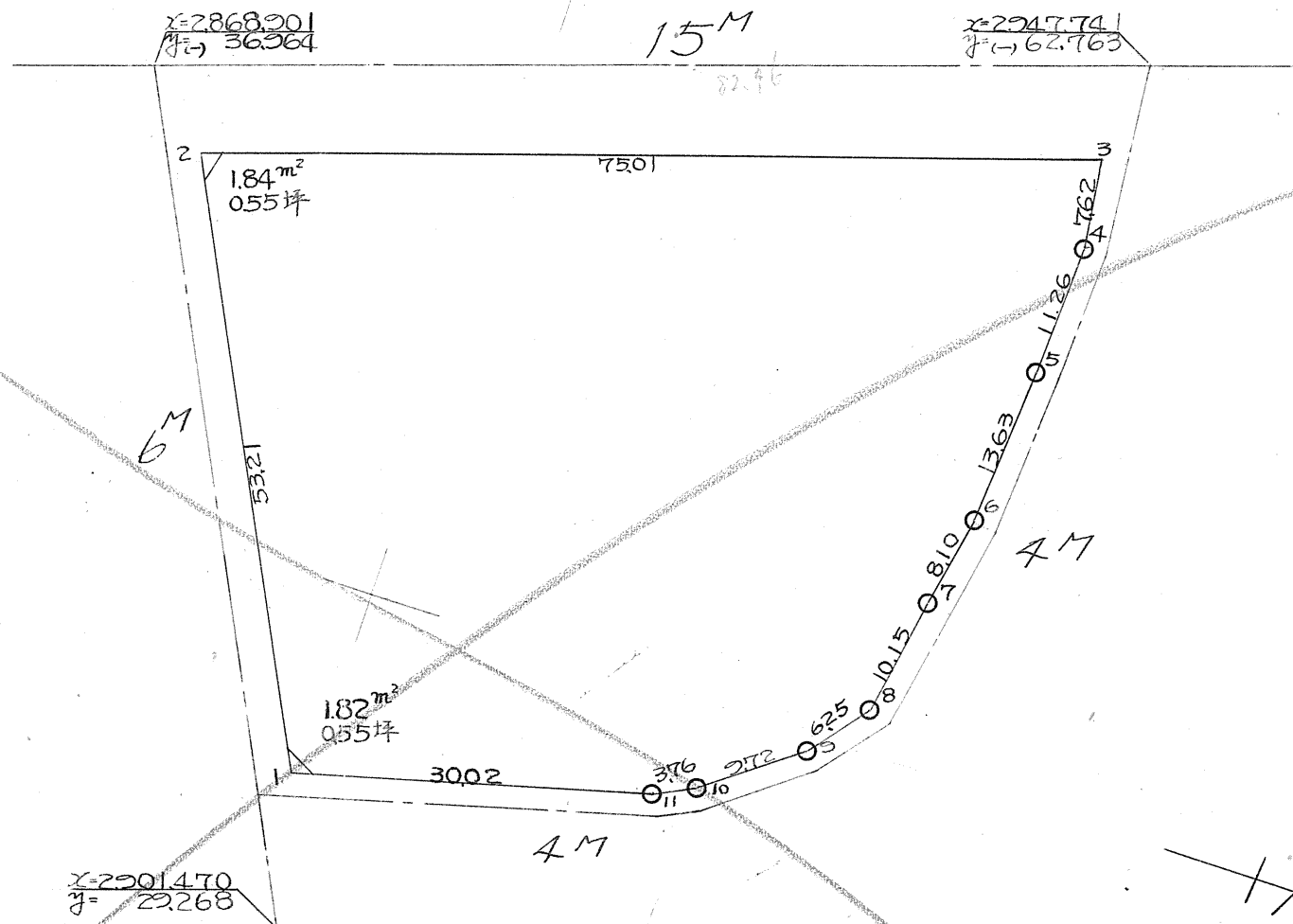
緑地

$$\begin{aligned} \frac{1}{2}(13.90+37.85) &= 269.058 \text{ m}^2 \\ \frac{1}{2}(2.07 \times 40.77) &= 42.197 \\ \frac{1}{2}(5.85 \times 48.05) &= 140.546 \\ \frac{1}{2}(4.55 \times 5.215) &= 118.641 \\ \frac{1}{2}(9.10+6.15) \times 55.55 &= 423.569 \\ \frac{1}{2}(7.10 \times 20.35) &= 72.243 (+ \\ &1.06925 \text{ m}^2 = 320.72 \text{ 坪} \\ \frac{1}{2}(2.99 \times 12.2) &= 1.82 \text{ m}^2 = 0.55 \text{ 坪} \\ &320.17 \text{ 坪} \end{aligned}$$

この図面等は、土地区画整理事業に関する参考資料として提供しています。
○図面等は換地処分時のものであり、現在の状況とは異なる場合があります。
○図面等によって、境界等が確定されるものではありません。

この図面等は、土地区画整理事業に関する参考資料として提供しています。
 ○図面等は換地処分時のものであり、現在の状況とは異なる場合があります。
 ○図面等によって、境界等が確定されるものではありません。

城南105~2B
 トラバ-精度1/7000



y=±0

$3.245.65 \text{ m}^2 = (x03025 = 981.80) = 981.76 \text{ 坪}$
 $1.82 + 1.84 = 3.66 \text{ m}^2 = (x03025 = 1.10) = 980.66 \text{ 坪}$
 上面積
 換地積
 引換面積

測点	1		2		3		4		5		6		3x4		1x6	
	x	Δx	y	Δy	x	Δx	y	Δy	x	Δx	y	Δy	+	-	+	-
1	2898481															
2	2874843	23.638	47.819	-31.181	22801	70477							1491044			202610310
3	2946300	+0.859	72.316	-53982	+7571	18818							3903762			44872149
4	2947159	-0.564	0.225	-46411	+11247	24849	47.717						13.691	55459638		
5	2946595	0.793	-1.357	-35.164	+13602	21553	49.851							73219939		
6	2945802	-1.519	-2.312	-21.562	+7951	17954	44.399							63490870		
7	2944283	1.743	-3.262	-13.611	+0003	14820	20.360							52861657		
8	2942540	3.900	-5.643	-3.608	+4.887	10706								43814421		
9	2938640	7.781	-11.681	+1.279	+5.819	7454							14940	31461080		
10	2930859	3.382	-11.163	+7.098	+1.635	9397							79235	21846623		
11	2927477	28996	32378	+8.733	+7.762	3914							282757	27502501		
1	2898481	23.638	52634	(16495)	47676	3914							868128	115682971		
													162327	6653627	369663729	363172430
													26491300			6491299
													3245,650 m ²			

1/3000