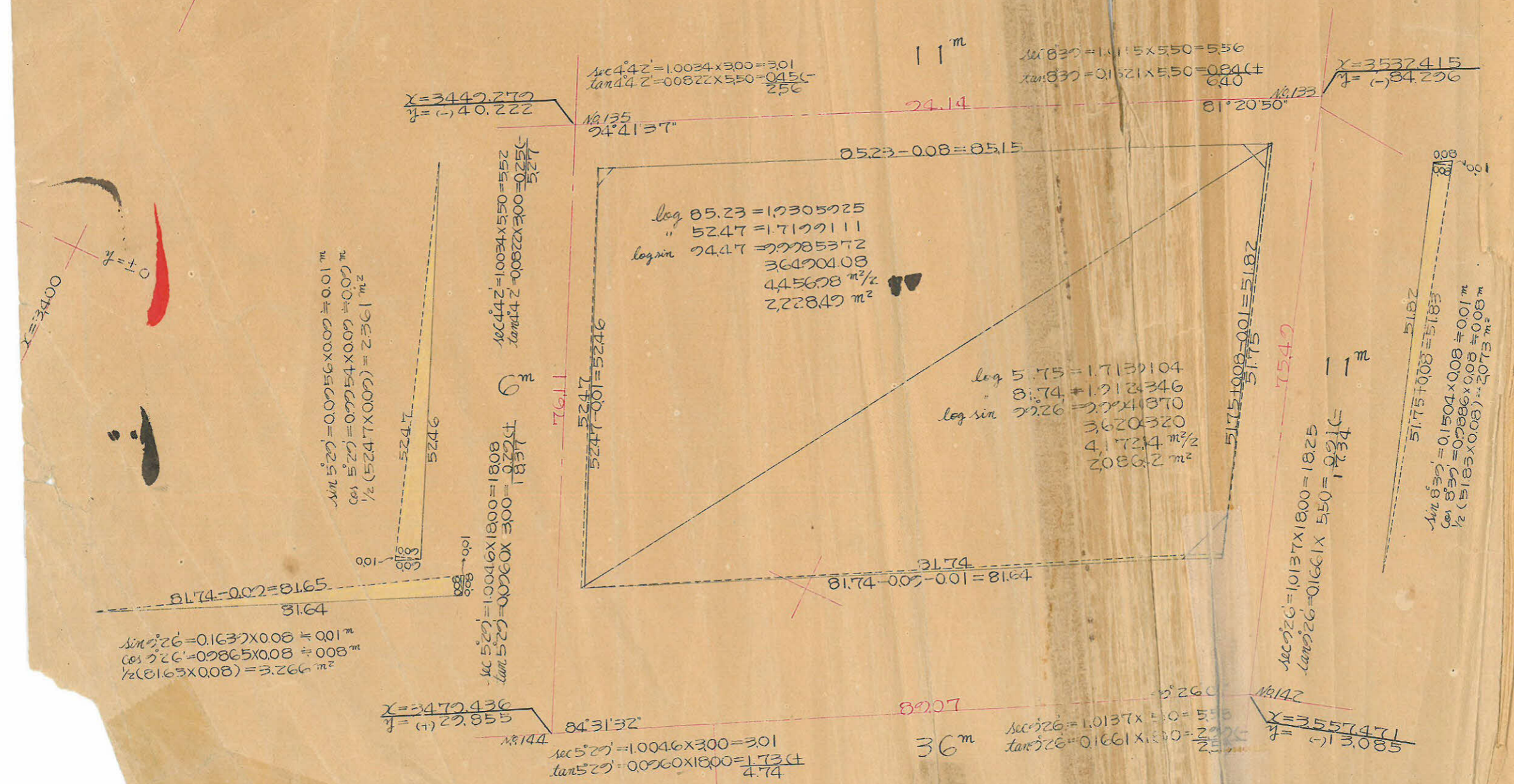


この図面等は、土地区画整理事業に関する参考資料として提供しています。
 ○図面等は換地処分時のものであり、現在の状況とは異なる場合があります。
 ○図面等によって、境界等が確定されるものではありません。



合計面積 $2086.420 + 22284.90 + 3266 - 2361 - 2073 = 4313.74 = (x 0.3025 = 1304.20) = 1,304.82 \text{ 坪}$
 前除面積 $1367 + 4.71 + 208 = 2079.71 = (x 0.3025 = 618) = 6.17$
 計面積 $4273.28 = (x 0.3025 = 1278.65) = 1,278.65 \text{ 坪}$
 $4273.28 = 1,278.65 \text{ 坪}$