

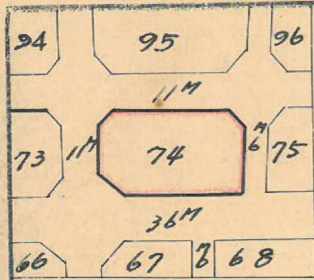
課長	係長	測量士	係
			

(分 筆 前)
確定面積平面圖 $S = \frac{1}{600}$

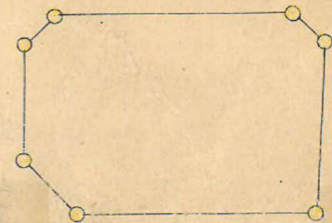
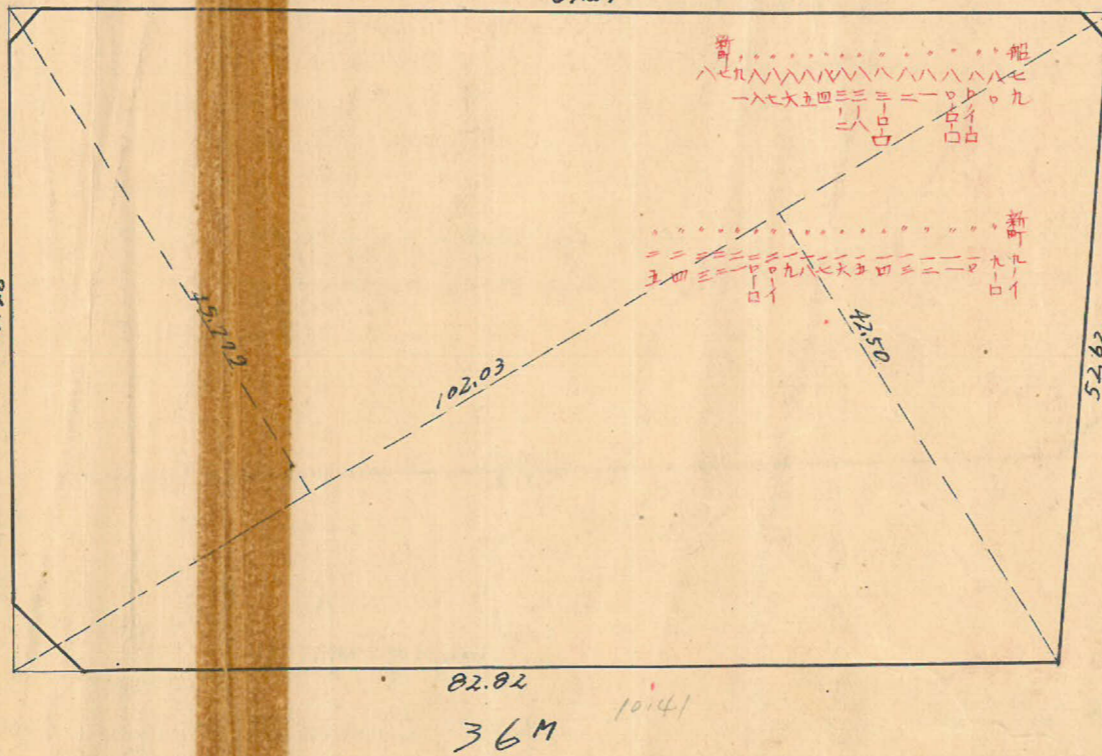
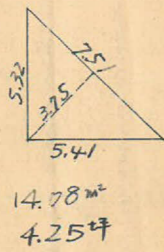
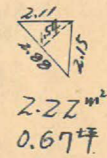
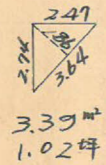
ブロック番号 城南 74 号

新地名 町 丁目

26年9月26日



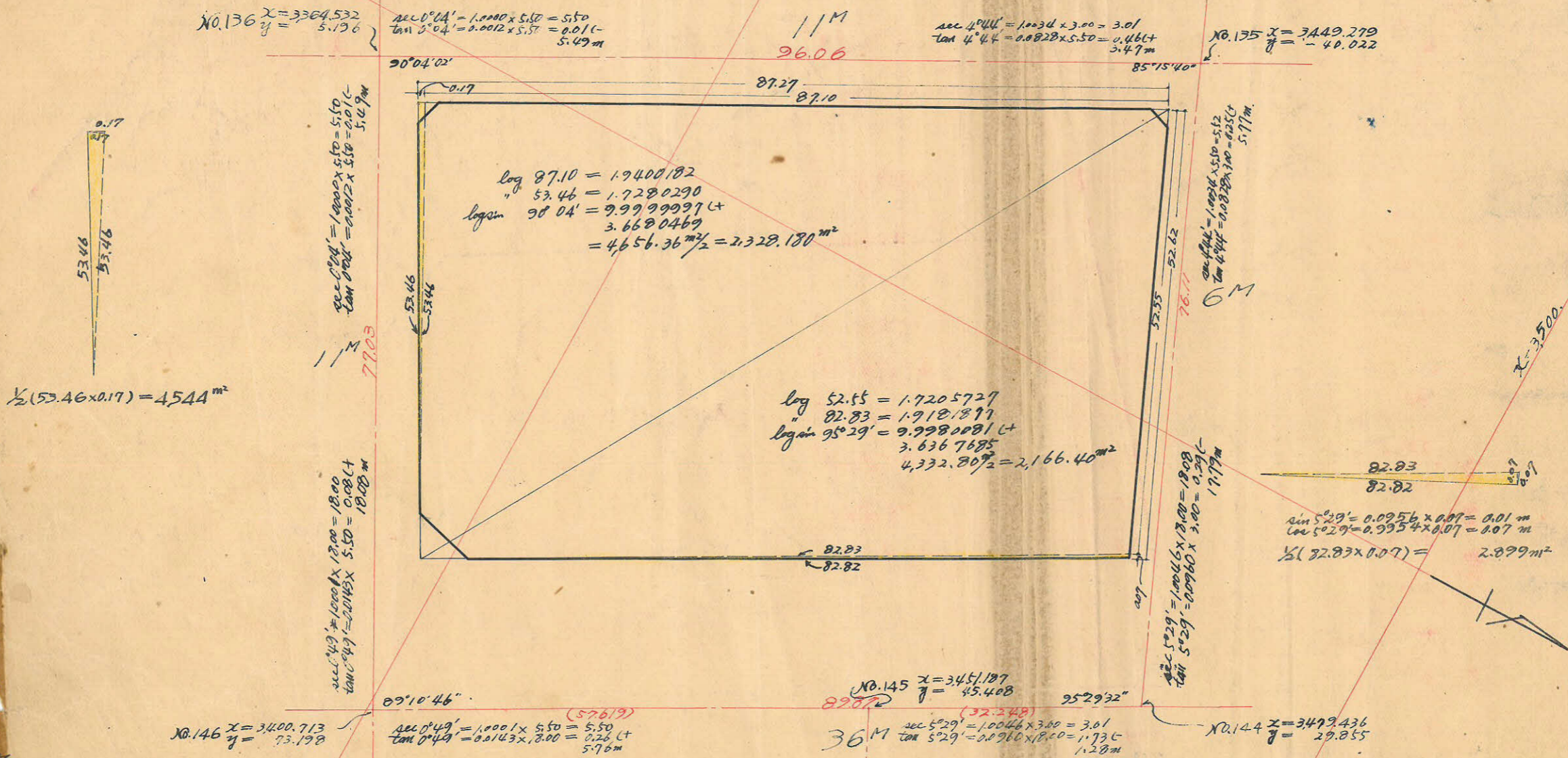
この図面等は、土地区画整理事業に関する参考資料として提供しています。
 ○図面等は換地処分時のものであり、現在の状況とは異なる場合があります。
 ○図面等によって、境界等が確定されるものではありません。



測量士	測量士	測量士	測量士
トラー	面積計算	杭埋設	測距

この図面等は、土地区画整理事業に関する参考資料として提供しています。
 ○図面等は換地処分時のものであり、現在の状況とは異なる場合があります。
 ○図面等によって、境界等が確定されるものではありません。

74B
 トラバ精度 1/13,000



$1/2(53.46 \times 0.17) = 4.544m^2$

合計面積 $2,166.400 + 2,328.180 + 4.544 + 2.899 = 4,502.02m^2 = (x0.3025 = 1,361.86坪) = 1,361.86坪$
 剪除面積 $2.22 + 3.39 + 14.08 = 19.69 = (x0.3025 = 5.95) = 5.95坪$
 プロット面積 $4,482.33 = (x0.3025 = 1,355.91) = 1,355.92坪$
 割込面積 $4,482.33 = 1,355.92坪$