

草牟田 547007

緒文 No. 51-1-14-1

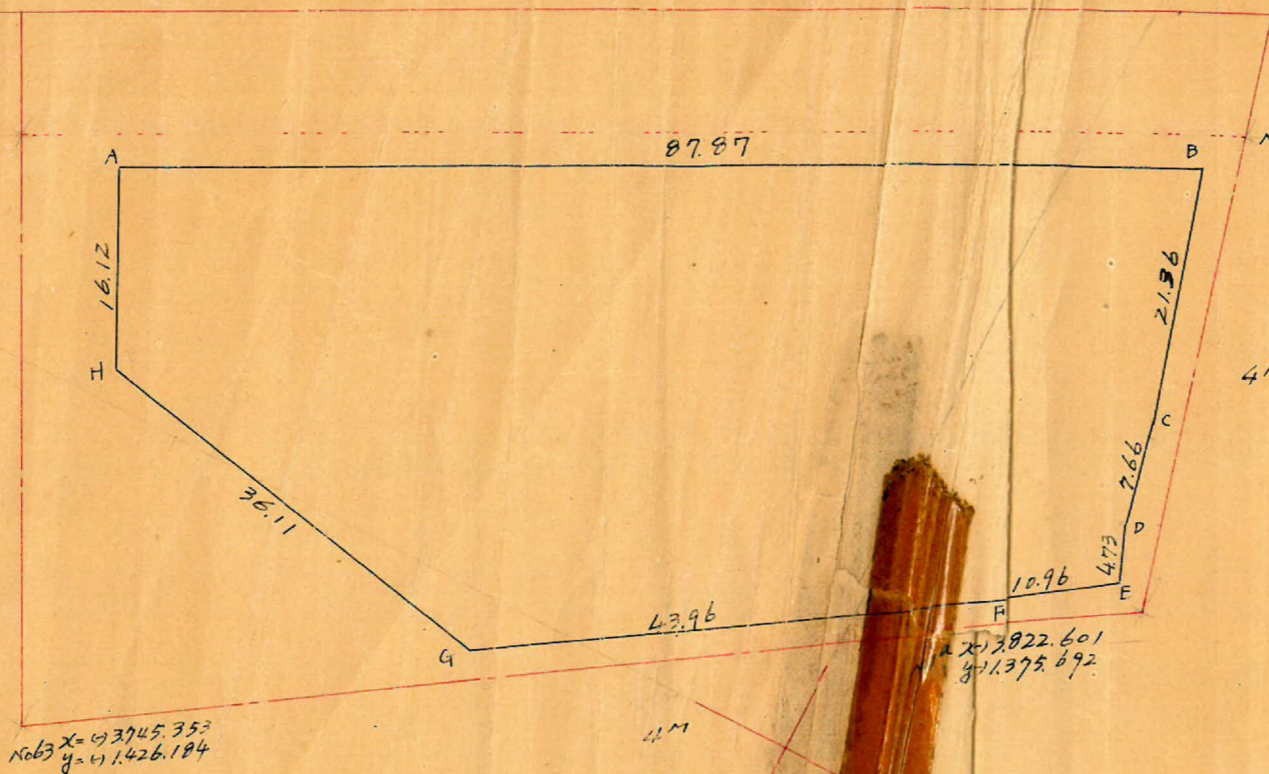
25M

No210 $x=43723.522$
 $y=41383.749$

No2 $x=43811.175$
 $y=41338.448$

No63 $x=43745.353$
 $y=41426.184$

$x=43822.601$
 $y=41375.892$



測点	X		Y		倍面積	倍面積
A	-3731.481		-1382.812	-40.544		
B	-3809.441	-27260	-1342.268	-20324	-20.220 + 13.46114	77.026.897
C	-3816.011	-6.570	-1362.592	-7.394	-27.718 + 1.64314	105.772.193
D	-3818.019	-2.008	-1369.986	-4.368	-11.762 + 5.23387	44.907.539
E	-3819.823	-1.804	-1374.354	-6.522	-10.897 - 9.621601	41.597.871
F	-3811.016	+2.807	-1380.876	-23.739	-30.260 - 63.21010	115.321.744
G	-3774.012	+37.004	-1404.614	-23.739	-16.373 - 101.63155	61.791.898
H	-3738.659	+35.353	-1397.249	+7.365	+21.802 - 51.46397	81.510.244
A	-3731.481	+7.178	-1382.812	+14.437	+54.901 + 41.51199	205.160.557
Σ		(-27.960)		(40.544)	0	5.693.140m ² / 2 = 2.846.57m ²

合計面積
切除面積
割込面積

この図面等は、土地区画整理事業に関する参考資料として提供しています。
○図面等は換地処分時のものであり、現在の状況とは異なる場合があります。
○図面等によって、境界等が確定されるものではありません。

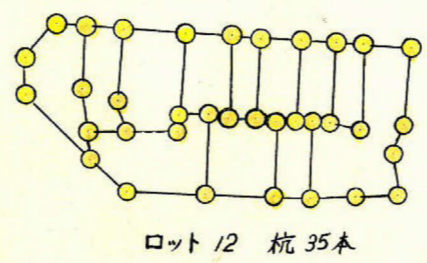
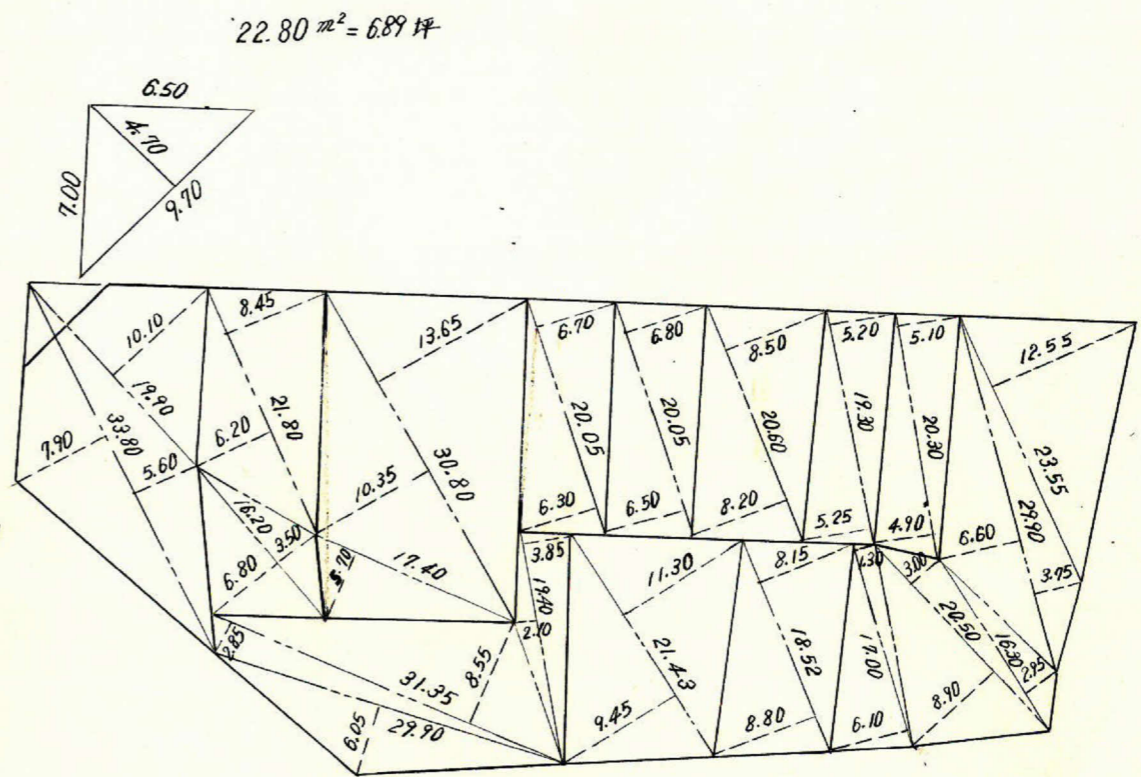
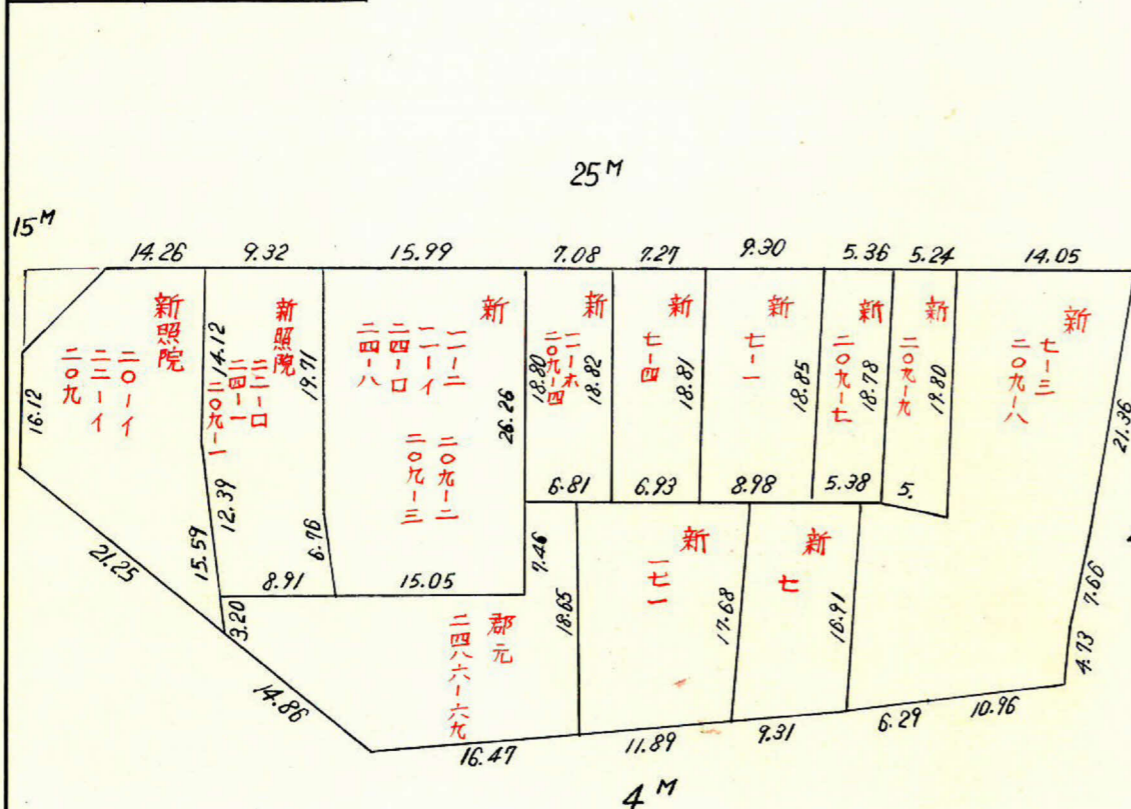
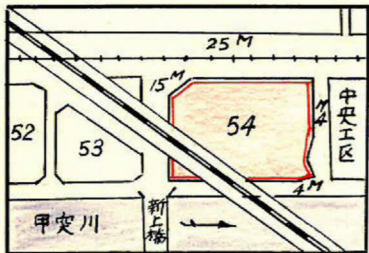
課長	係長	測量士	係

確定面積平面図 $S = \frac{1}{600}$

ブロック番号 草牟田

54 号

新地名 _____ 町 _____ 丁目 _____
 年 _____ 月 _____ 日



この図面等は、土地区画整理事業に関する参考資料として提供しています。
 ○図面等は換地処分時のものであり、現在の状況とは異なる場合があります。
 ○図面等によって、境界等が確定されるものではありません。