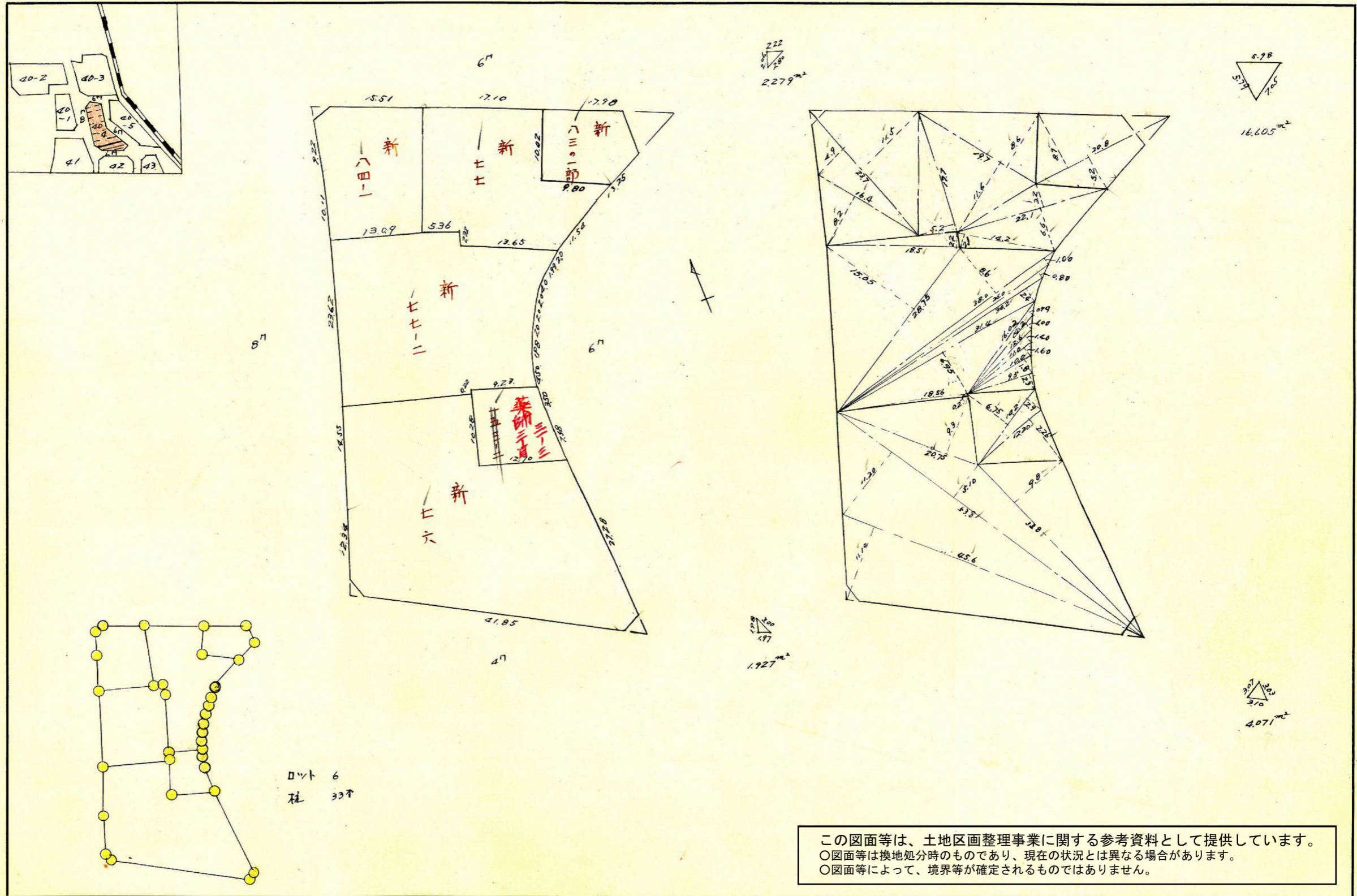


課長	係長	測量士	係

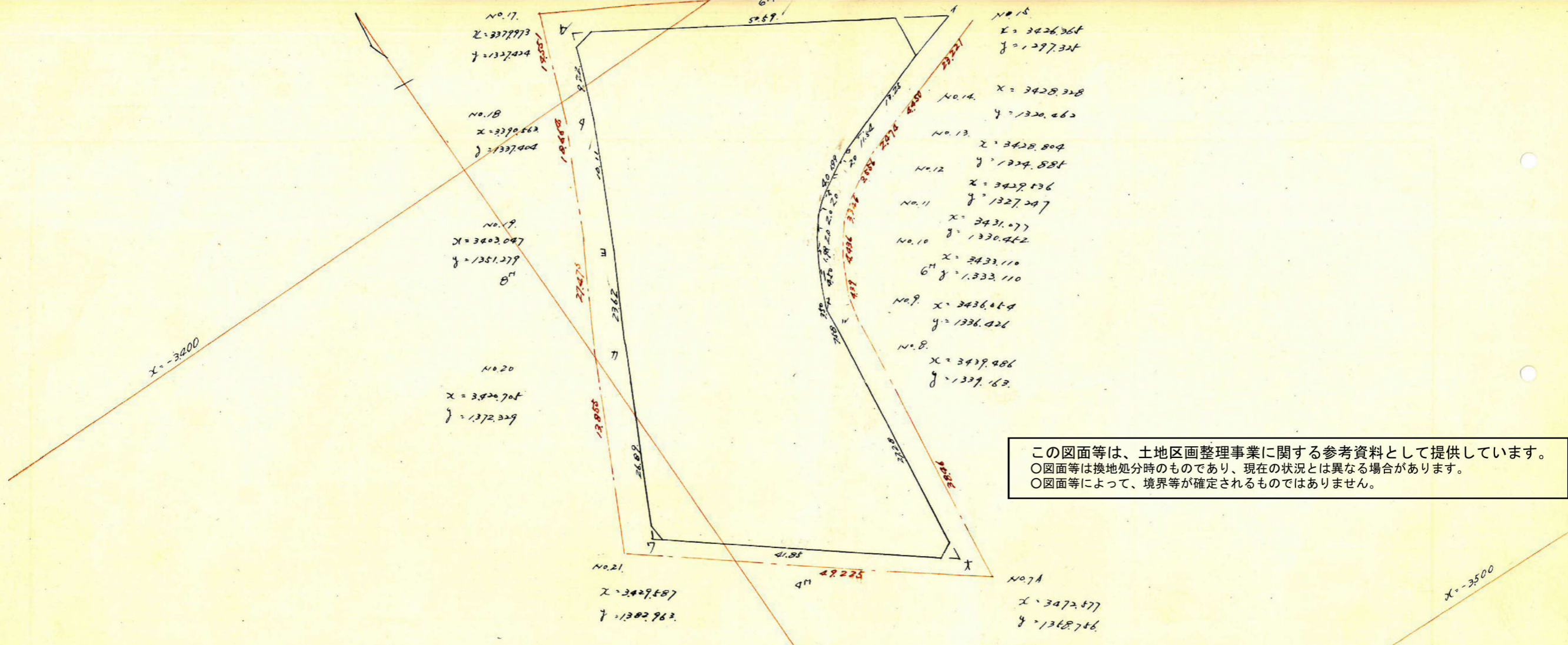
(分筆前)
 確定面積平面図 $S = \frac{1}{600}$

ブロック番号 草牟田 40-4 号

新地名 町 丁目
 年 月 日



この図面等は、土地区画整理事業に関する参考資料として提供しています。
 ○図面等は換地処分時のものであり、現在の状況とは異なる場合があります。
 ○図面等によって、境界等が確定されるものではありません。



この図面等は、土地区画整理事業に関する参考資料として提供しています。
 ○図面等は換地処分時のものであり、現在の状況とは異なる場合があります。
 ○図面等によって、境界等が確定されるものではありません。

測点	X	ΔX	ΔX ⁿ + ΔX ⁿ⁺¹	Y	ΔY	ΔY ⁿ + ΔY ⁿ⁺¹	倍面積	倍面積
1	3426.365			-1297.325				
1'	3425.802	-0.563	-0.993	1310.551	-13.226	-24.759	+1301.377	+84819.432
0	3425.372	-0.430	-0.185	1322.084	-11.533	-13.518	+244.585	+46.304.179
0'	3425.617	+0.245	+0.667	1324.069	-1.985	-3.939	-883.154	+13.493.505
=	3426.039	+0.422	+1.740	1326.023	-1.950	-5.722	-2307.280	+19.603.795
1	3427.357	+1.318	+2.239	1329.791	-3.768	-5.531	-2977.402	+18.956.712
1'	3428.278	+0.921	+1.970	1331.554	-1.763	-3.401	-2623.61	+11.693.856
1	3429.327	+1.049	+2.193	1333.202	-1.648	-3.318	-2923.712	+11.378.507
1	3430.471	+1.144	+2.398	1334.872	-1.670	-3.253	-3201.023	+11.159.322
1	3431.725	+1.254	+4.597	1336.055	-1.583	-4.620	-6143.683	+15.854.589
2	3435.068	+3.343	+6.310	1339.492	-3.037	-4.865	-8452.194	+16.711.608
1	3438.035	+2.967	+2.952	1341.320	-1.828	-19.542	-44,199.176	+67,186.080
1	3468.020	+29.985	-6.582	1359.034	-17.714	-38.241	+8745.161	+132,620.553
7	3431.453	-36.567	-53.237	1379.581	-20.527	+0.533	+73,443.680	-1828.964
7	3414.783	-16.670	-32.215	1358.501	+21.060	+38.684	+83,764.110	-132609.683
3	3399.238	-15.545	-22.487	1340.727	+17.774	+25.123	+30,148.928	-85399.056
7	3392.296	-6.942	-13.719	1333.378	+7.349	+13.567	+18,292.613	-46,023.280
1	3385.519	-6.777	+34.069	1327.160	+6.218	+36.053	-46,215.014	-122,058.117
1	3426.365	+40.846	+40.283	1297.325	+29.835	+16.609	-52,269.142	-56,908.496
		-0.563			-13.226			

合計面積 = 2477.260^m = 749.371^坪
 跡地面積 = 24.082^m = 7.526^坪
 割込面積 = 2452.378^m = 741.845^坪

1/2 = 2477.260^m = 749.371^坪