

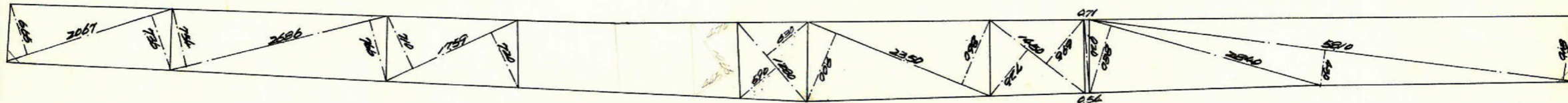
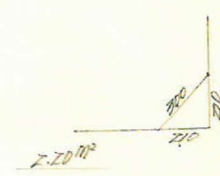
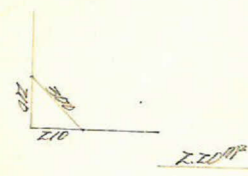
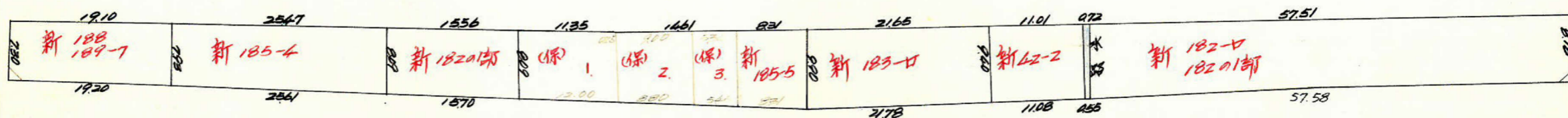
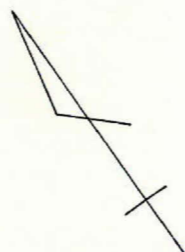
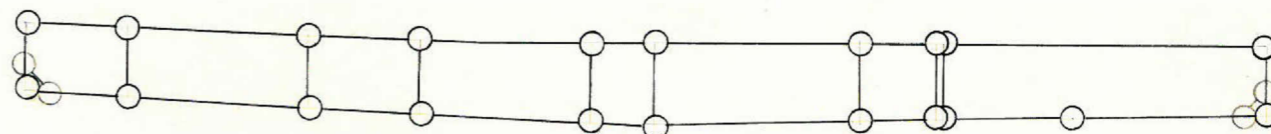
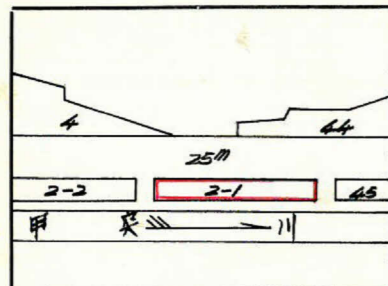
課長	係長	測量士	係

(分 筆 前)

確定面積平面図 $S = \frac{1}{\dots}$

ブロック番号 筆 2-1 号

新地名 町 丁目
年 月 日



この図面等は、土地区画整理事業に関する参考資料として提供しています。
 ○図面等は換地処分時のものであり、現在の状況とは異なる場合があります。
 ○図面等によって、境界等が確定されるものではありません。

課長	係長	測量士	係

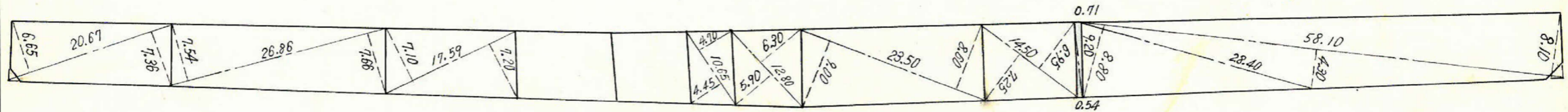
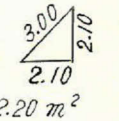
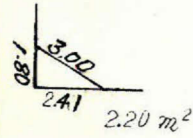
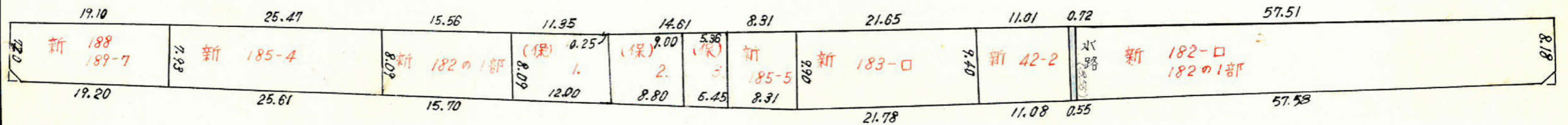
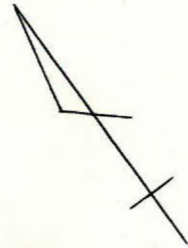
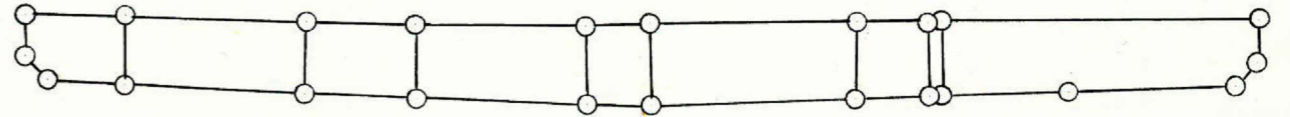
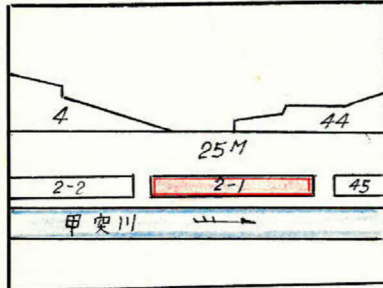
確定面積平面図 $S = \frac{1}{600}$

ブロック番号

草書

2-1 号

新地名 町 丁目
年 月 日



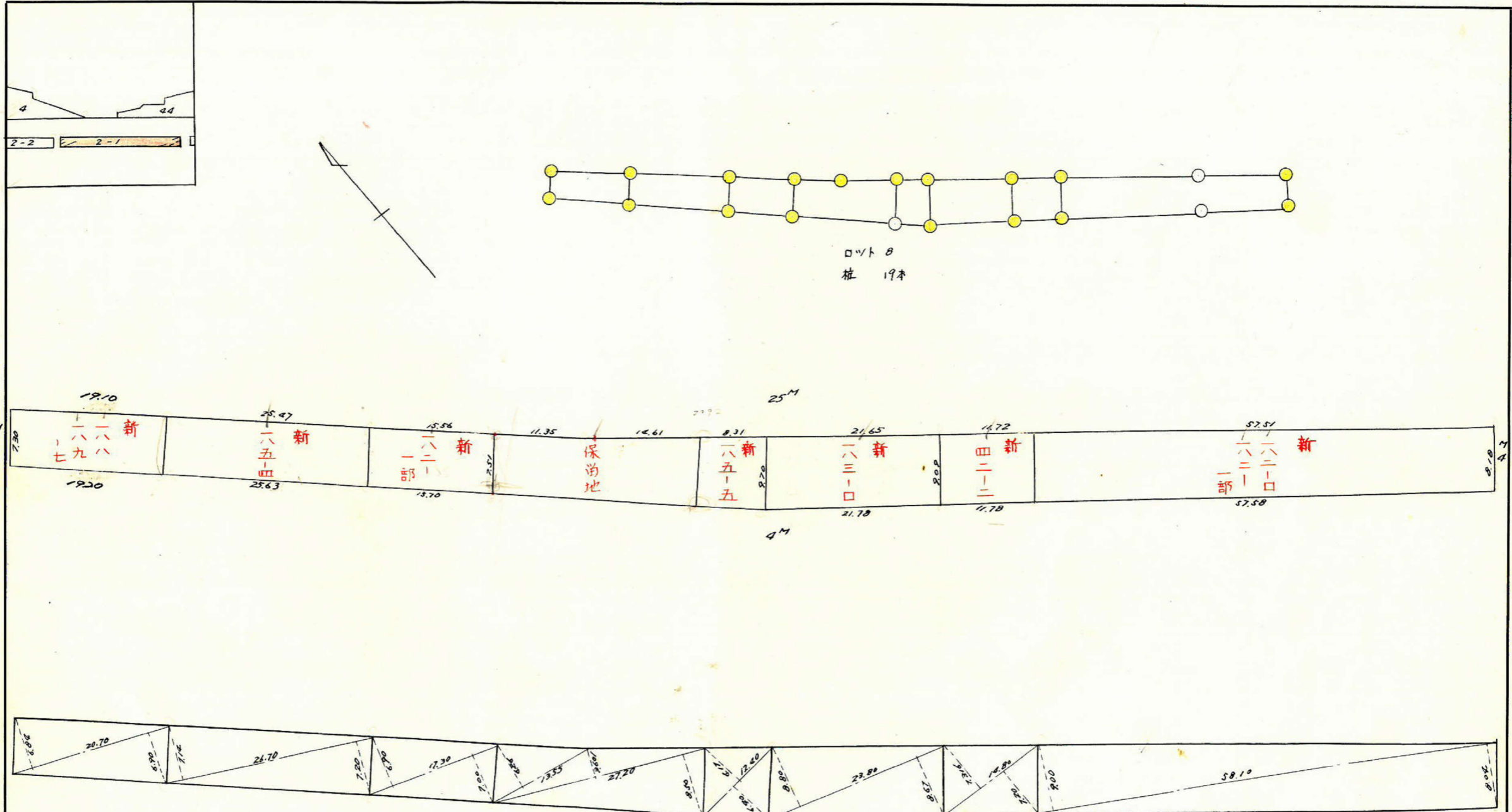
この図面等は、土地区画整理事業に関する参考資料として提供しています。
○図面等は換地処分時のものであり、現在の状況とは異なる場合があります。
○図面等によって、境界等が確定されるものではありません。

課長	係長	測量士	係

(分筆前)
 確定面積平面図 $S = \frac{1}{600}$

ブロック番号 卓
年
田 2-1号

新地名 町 丁目
 年 月 日



ロツト 8
 柱 19本

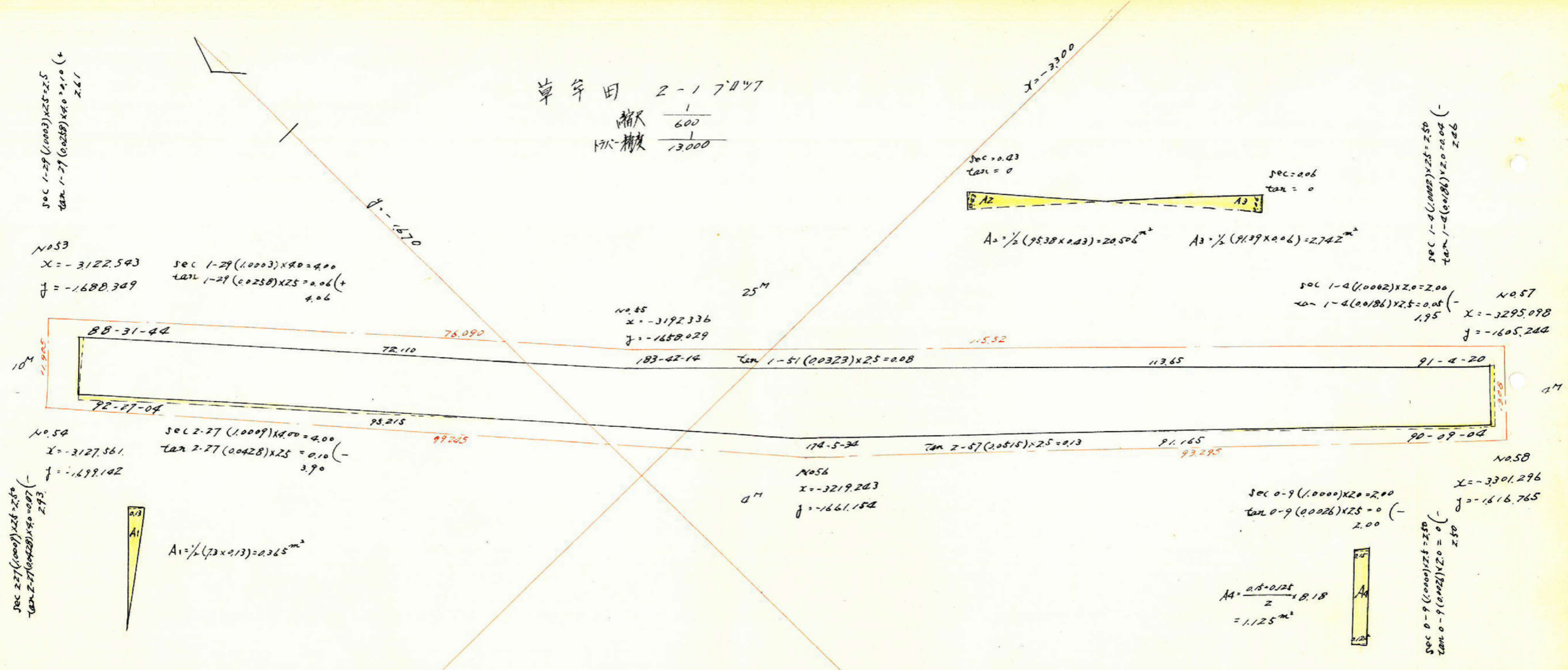
19.15 x 20.15 = 145.827
 25.45 x 20.9 = 204.655
 15.437 x 20.4 = 126.018

102.209
 191.807
 120.233
 413.883
 470.4

この図面等は、土地区画整理事業に関する参考資料として提供しています。
 ○図面等は換地処分時のものであり、現在の状況とは異なる場合があります。
 ○図面等によって、境界等が確定されるものではありません。

草牟田 2-1 7047

縮尺 1/600
縮尺 1/13000



測点	傾方位	距離	傾方位	算数		更正緯距		更正経距		合緯距	合経距	倍子片際距	倍面積
				cos	sin	+	-	+	-				
A	91.28	72.110	N 91-28 E	0.0256	0.9997		1.830	72.090		- 1.830	+ 72.090	+ 72.090	131 925
B	87.46	113.65	N 92-04 E	0.0390	0.9992	4.432		113.561		+ 2.602	+ 185.651	+ 257.741	1142 308
C	176.42	8.12	S 3-18 E	0.9983	0.0576		8.090	0.470		- 5.488	+ 186.121	+ 371.772	3007 635
D	266.33	91.165	S 86-27 W	0.0602	0.9982		5.470		90.996	- 10.958	+ 95.125	+ 281.246	1538 416
E	272.27	95.215	S 92-33 W	0.0427	0.9991	4.093		95.125		6.865	0	+ 95.125	389 349
F	360.00	6.865	N 0-00 E	0.0000	0.0000	6.865							0
						15.390	15.390	186.121	186.121				3146 399

$\frac{1}{2} = 1573.20 \text{ m}^2$

倍面積 $1573.20 + 0.365 = 1573.565$
 削減面積 $1573.565 - (1.125 + 20.506 + 2.742) = 1549.172 = 468.624 \text{ m}^2$
 算出面積 $1549.172 = 468.624 \text{ m}^2$

この図面等は、土地区画整理事業に関する参考資料として提供しています。
 ○図面等は換地処分時のものであり、現在の状況とは異なる場合があります。
 ○図面等によって、境界等が確定されるものではありません。