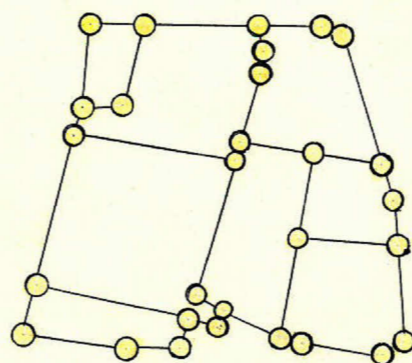
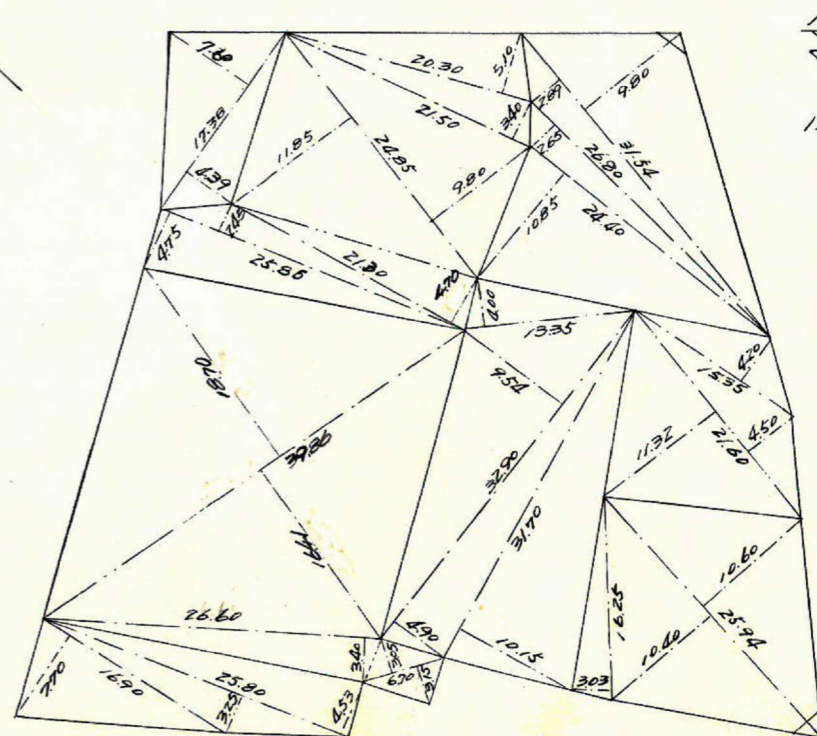
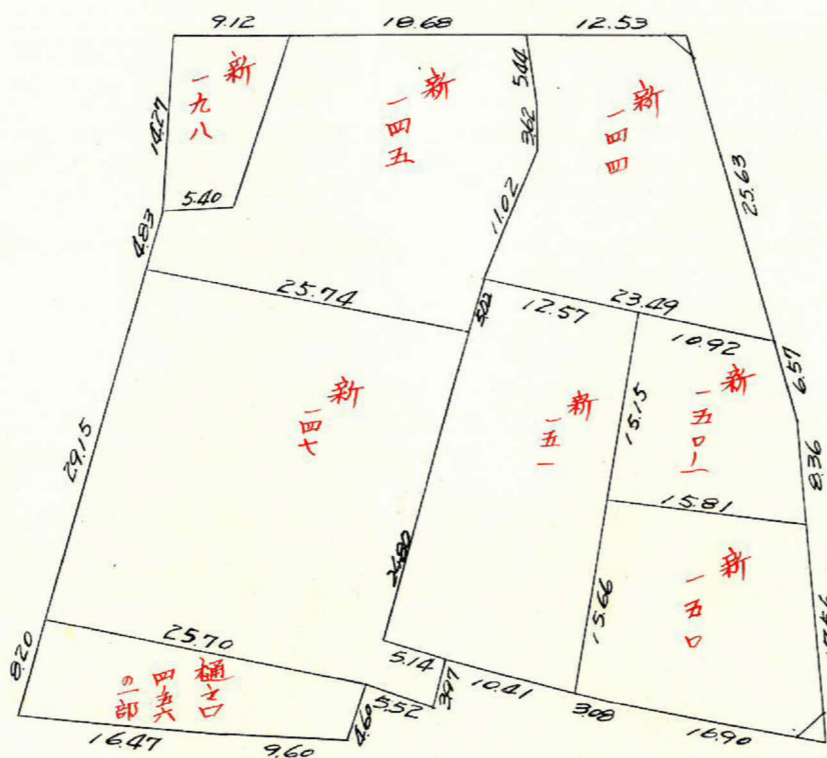
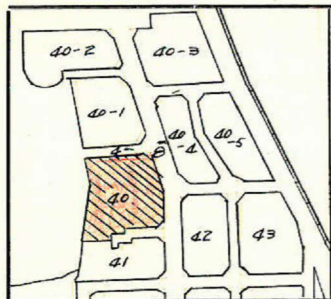


| | | | |
|----|----|-----|---|
| 課長 | 係長 | 測量士 | 係 |
| | | | |

(分筆前)
 確定面積平面図 $S = \frac{1}{1000}$

ブロック番号 草牟田 40号

新地名 町 丁目
 年 月 日



ロット 8
 杭 29本

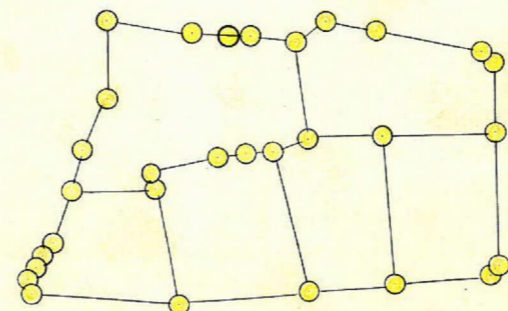
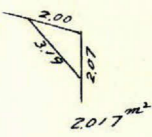
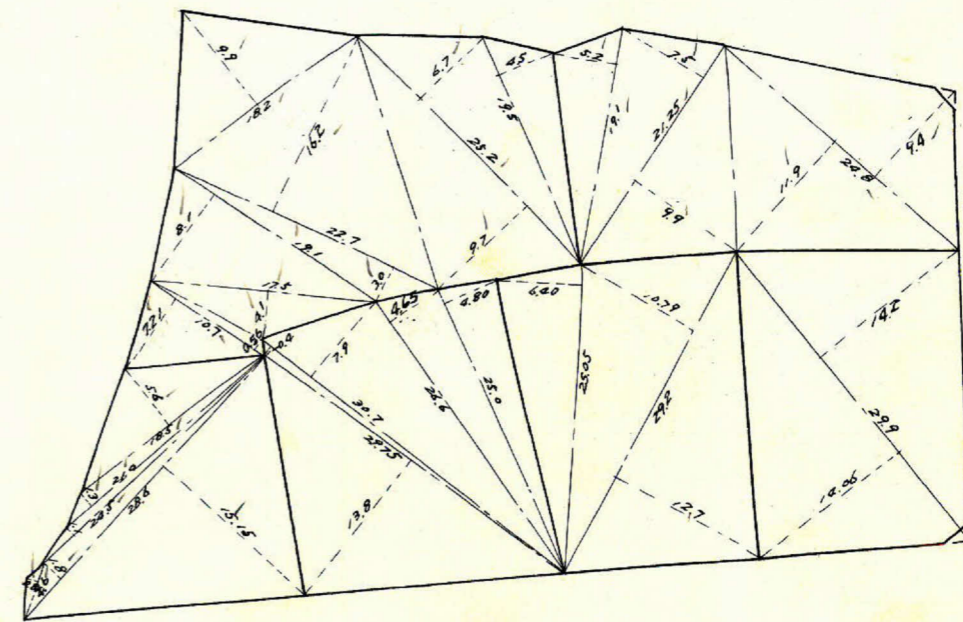
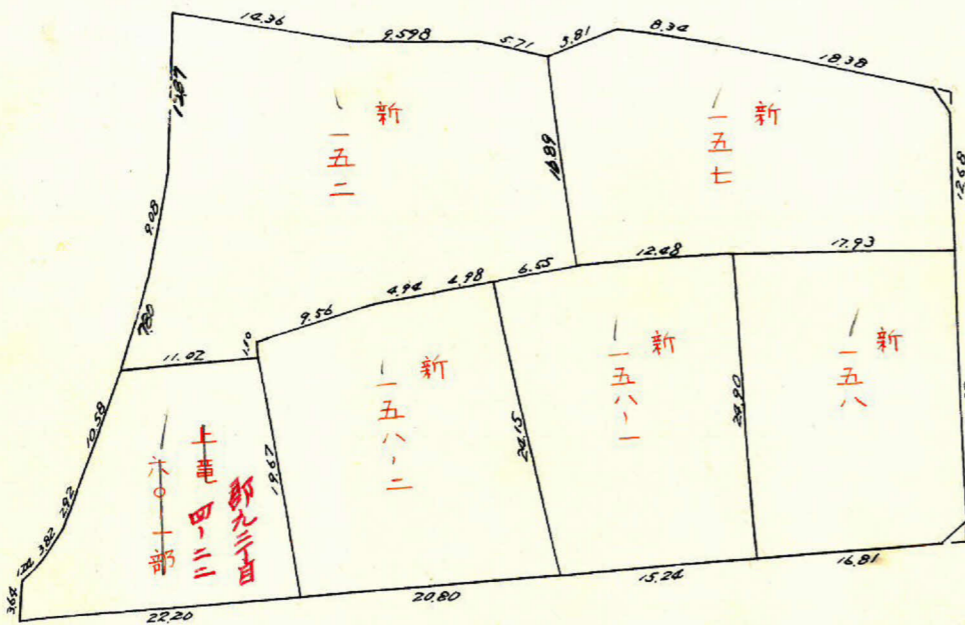
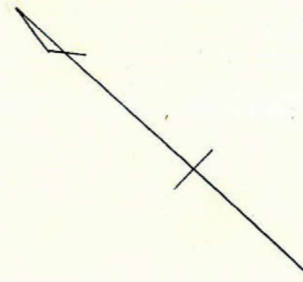
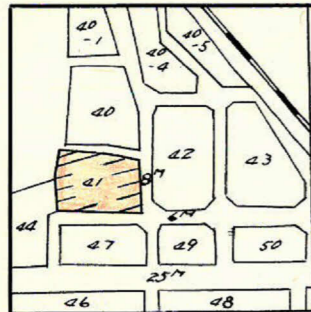
この図面等は、土地区画整理事業に関する参考資料として提供しています。
 ○図面等は換地処分時のものであり、現在の状況とは異なる場合があります。
 ○図面等によって、境界等が確定されるものではありません。

| | | | |
|----|----|-----|---|
| 課長 | 係長 | 測量士 | 係 |
| | | | |

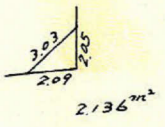
(分筆前)
 確定面積平面図 $S = \frac{1}{600}$

ブロック番号 草子田 41 号

新地名 町 丁目
 年 月 日



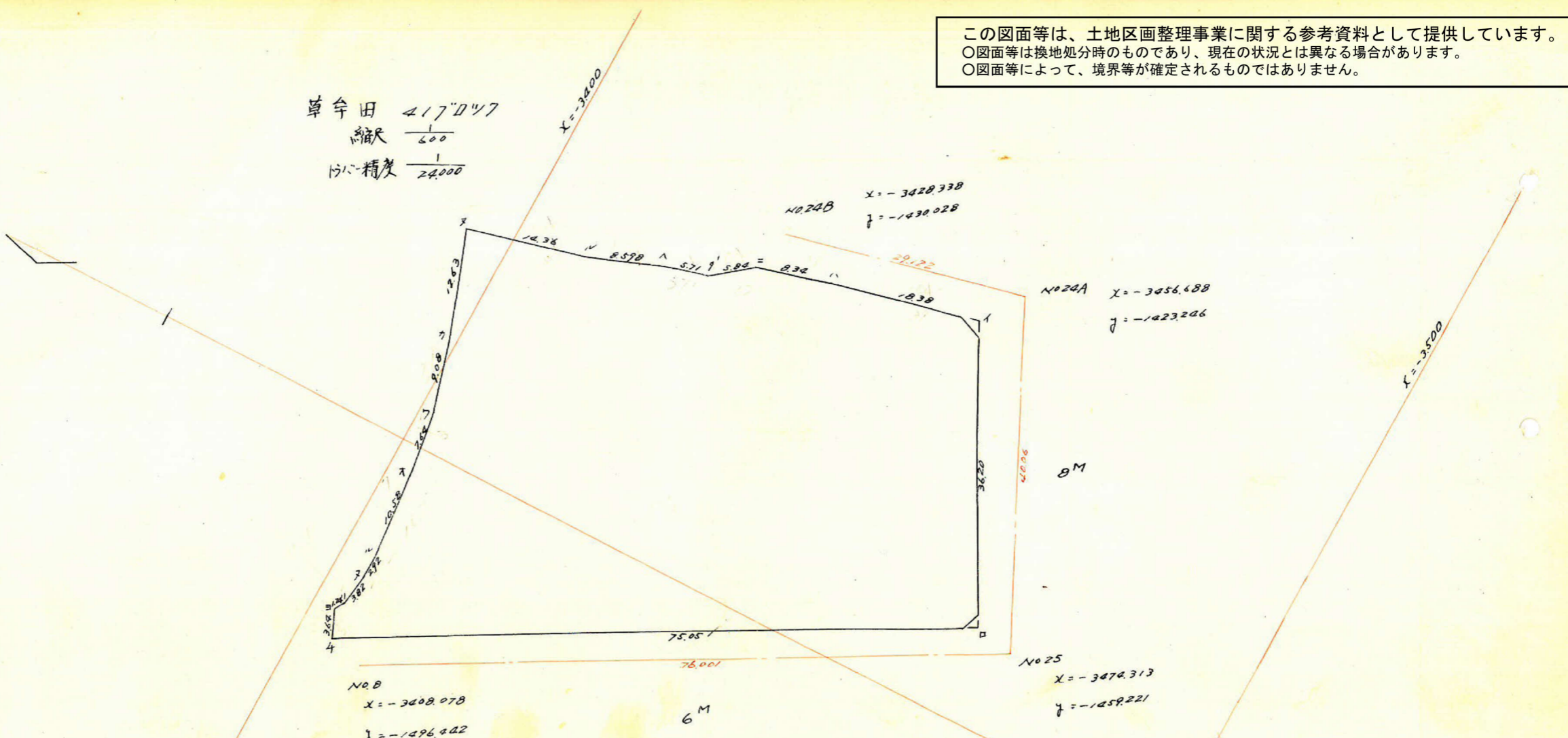
ロツト 6
 柱 31本



この図面等は、土地区画整理事業に関する参考資料として提供しています。
 ○図面等は換地処分時のものであり、現在の状況とは異なる場合があります。
 ○図面等によって、境界等が確定されるものではありません。

この図面等は、土地区画整理事業に関する参考資料として提供しています。
 ○図面等は換地処分時のものであり、現在の状況とは異なる場合があります。
 ○図面等によって、境界等が確定されるものではありません。

草分田 417"0'77
 縮尺 1/600
 水平精度 1/24,000



全部面積 = 2835.282^{m²} = 857.672 坪
 切欠面積 = 4.153^{m²} = 1.256 坪
 割込面積 = 2831.129^{m²} = 856.416 坪

| 測点 | X | ΔX | ΔX ² +ΔX ⁿ⁺¹ | Y | ΔY | ΔY ² +ΔY ⁿ⁺¹ | 作面積 | 作面積 |
|------|-----------|----------|------------------------------------|-----------|---------|------------------------------------|------------|-------------|
| I | -3453.302 | | | -1426.012 | | | | |
| II | -3435.401 | -17.901 | -25.916 | -1430.252 | -4.240 | -6.542 | 37,066.410 | 22,474.393 |
| III | -3427.386 | -8.015 | -12.393 | -1432.554 | -2.302 | -6.145 | 17,753.641 | 21,061.286 |
| IV | -3423.008 | -4.378 | -9.974 | -1436.397 | -3.843 | -4.970 | 14,326.624 | 17,012.349 |
| V | -3417.412 | -5.596 | -10.427 | -1437.524 | -1.127 | -4.889 | 20,739.158 | 16,707.727 |
| VI | -3408.581 | -8.831 | -22.533 | -1441.286 | -3.762 | -8.040 | 32,476.497 | 27,404.891 |
| VII | -3399.879 | -13.702 | -8.70 | -1445.564 | -4.278 | -15.881 | 12,586.525 | 53,914.073 |
| VIII | -3399.873 | +4.894 | +7.104 | -1457.167 | +11.603 | -20.453 | 10,351.714 | 69,537.602 |
| IX | -3401.983 | +2.110 | +3.247 | -1466.017 | +8.850 | -16.404 | 4,760.157 | 55,806.129 |
| X | -3403.120 | +1.137 | +1.748 | -1473.571 | +7.554 | -18.114 | 2,575.802 | 61,644.116 |
| XI | -3403.731 | +0.611 | +0.993 | -1484.131 | +10.560 | -13.455 | 1,473.742 | 45,797.201 |
| XII | -3404.113 | +0.382 | -0.214 | -1487.026 | +2.875 | -6.674 | 318.224 | 22,718.050 |
| XIII | -3403.517 | -0.596 | -1.243 | -1490.805 | -3.779 | -4.844 | 1,853.070 | 16,486.636 |
| XIV | -3402.870 | -0.647 | +0.529 | -1491.870 | -1.065 | -4.515 | 789.199 | 15,360.655 |
| XV | -3404.046 | +1.176 | +6.541 | -1495.320 | +3.450 | +39.434 | 99,540.088 | 113,810.873 |
| XVI | -3469.411 | +65.365 | +49,256 | -1458.436 | +36.884 | +69,308 | 71,836.723 | 240,457.937 |
| XVII | -3453.302 | -16.109 | -(34,010) | -1426.012 | +32.424 | -28.184 | 48,498.668 | 97,327.863 |
| | | (17.901) | | | (4.240) | | 5,670.565 | 5,670.565 |

1/2 = 2835.282^{m²}