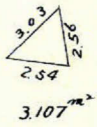
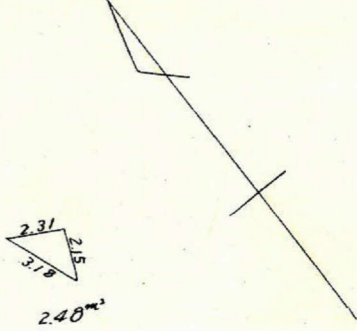
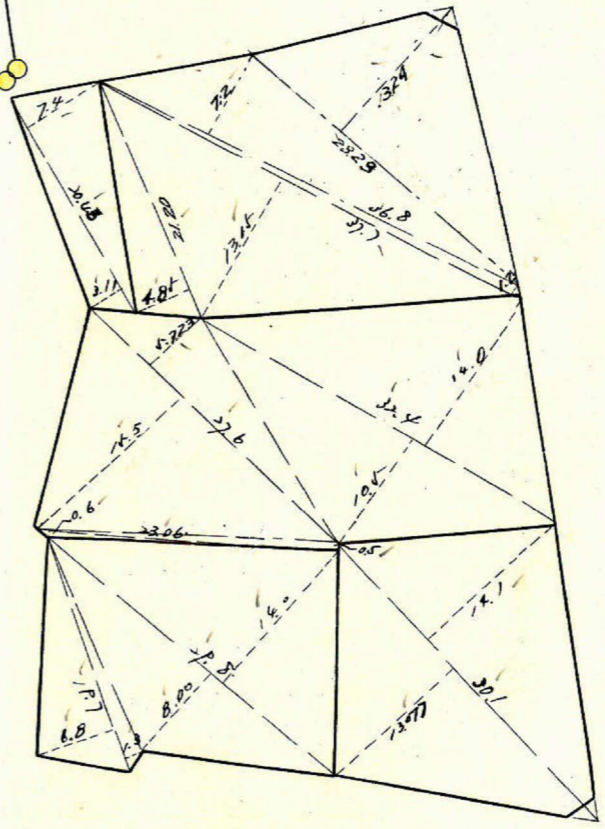
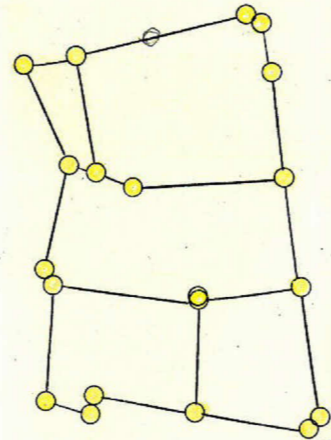
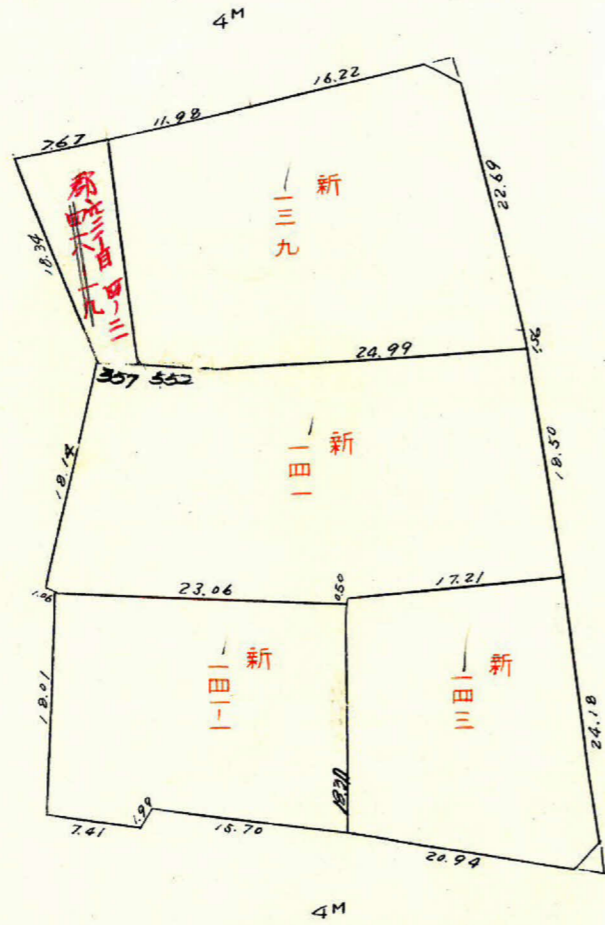
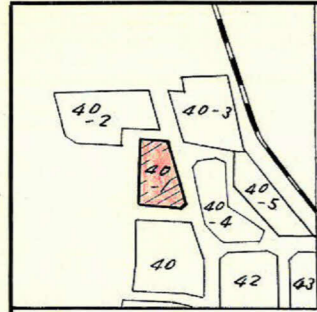


課長	係長	測量士	係

(分筆前)
確定面積平面図 $S = \frac{1}{600}$

ブロック番号 草 牟 田 40-1号

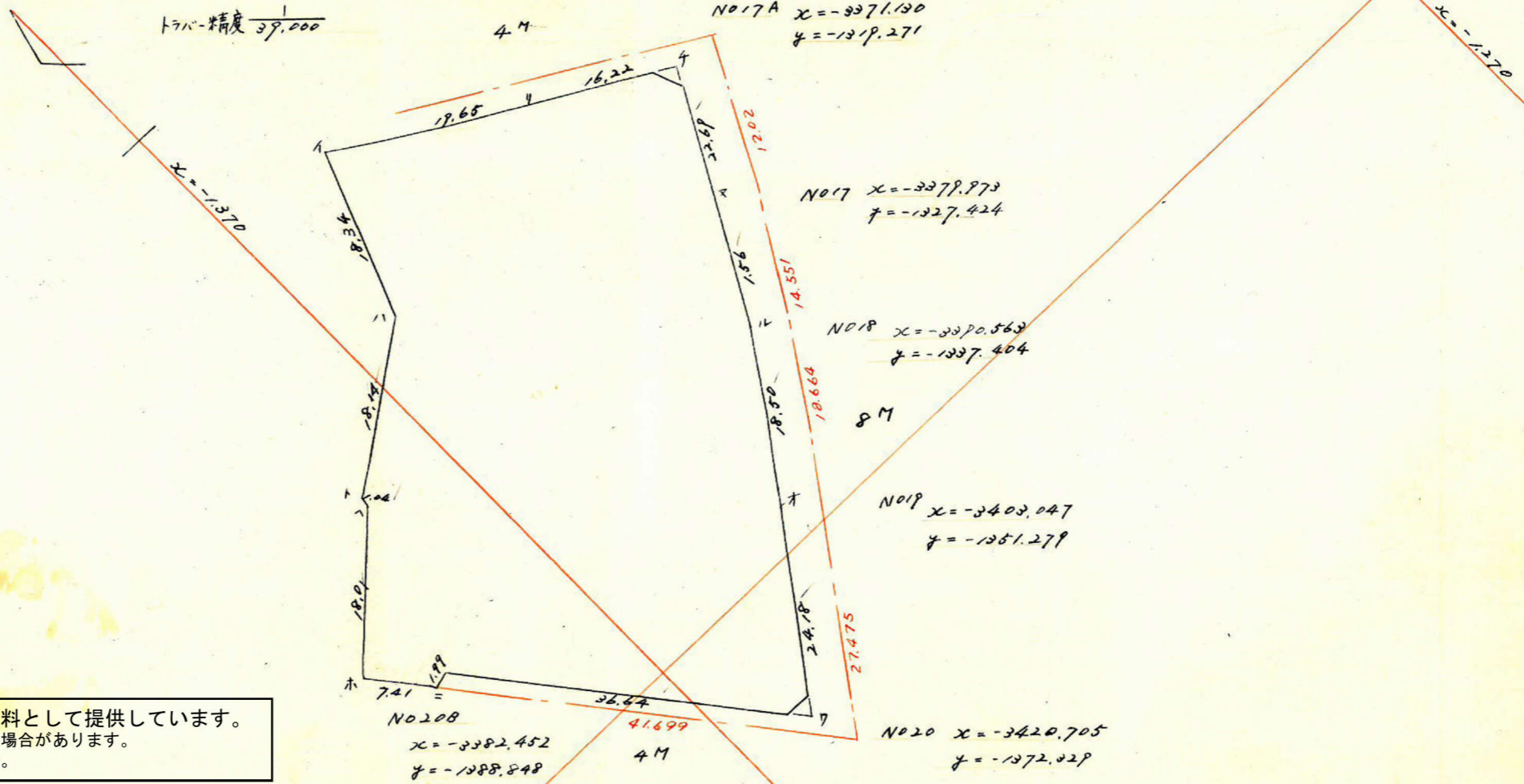
新地名 _____ 町 _____ 丁目 _____
 年 _____ 月 _____ 日



この図面等は、土地区画整理事業に関する参考資料として提供しています。
 ○図面等は換地処分時のものであり、現在の状況とは異なる場合があります。
 ○図面等によって、境界等が確定されるものではありません。

草牟田 40-17〇〇17

縮尺 $\frac{1}{600}$
 1710-精度 $\frac{1}{39,200}$



この図面等は、土地区画整理事業に関する参考資料として提供しています。
 ○図面等は換地処分時のものであり、現在の状況とは異なる場合があります。
 ○図面等によって、境界等が確定されるものではありません。

測点	x	Δx	$\Delta x^x + \Delta x^{x+1}$	y	Δy	$\Delta y^x + \Delta y^{x+1}$	倍面積	倍面積
I	-3344.403			-1348.735				
ハ	-3359.384	+ 14.981	+ 21.352	-1359.314	- 10.579	- 27.565	- 29.024072	+ 92.601.419
ト	-3365.755	+ 6.371	+ 7.431	-1376.300	- 16.986	- 16.786	- 10.227285	+ 56.497.563
ハ	-3366.815	+ 1.060	+ 9.899	-1376.100	+ 0.200	- 15.497	- 13.622.018	+ 52.175.532
ホ	-3375.654	+ 8.839	+ 15.637	-1391.797	- 15.697	- 12.748	- 21.763.530	+ 43.032.827
ニ	-3382.452	+ 6.798	+ 6.272	-1388.848	+ 2.949	+ 4.905	- 8.710.855	- 16.590927
カ	-3381.770	- 0.682	+ 32.887	-1386.860	+ 1.888	+ 16.571	- 45.612.854	- 56.039.311
ク	-3415.339	+ 33.569	+ 18.110	-1372.277	+ 14.683	+ 33.270	- 24.851.936	- 113.628.329
キ	-3399.880	- 15.459	- 27.824	-1353.650	+ 18.627	+ 32.360	+ 37.665.071	- 110.020.117
ケ	-3387.515	- 12.365	- 12.408	-1339.217	+ 13.773	+ 14.934	+ 17.965.607	- 50.589.149
コ	-3386.472	- 1.043	- 17.653	-1338.756	+ 1.161	+ 16.475	+ 23.633.060	- 55.797.126
カ	-3369.862	- 16.610	- 27.719	-1323.442	+ 15.314	+ 3.547	+ 36.750.660	- 11.952.900
キ	-3358.709	- 11.159	- 25.489	-1335.209	- 11.762	- 25.293	+ 33.993.085	+ 84.951.678
ク	-3344.403	+ 14.300	+ 0.681	-1348.735	- (10.579)	- 24.105	- 9.18.488	+ 80.616.839
		+ (14.981)			- 13.526	+ 4.535.336	- 4.535.336	- 4.535.336

合計面積 = $2.267.670^{\text{sq}} = 685.970^{\text{sq}}$
 除去面積 = $5.587 = 1.690^{\text{sq}}$
 割上面積 = $2.262.083 = 684.280^{\text{sq}}$

$\frac{1}{2} = 2.267.670^{\text{sq}} = 685.970^{\text{sq}}$