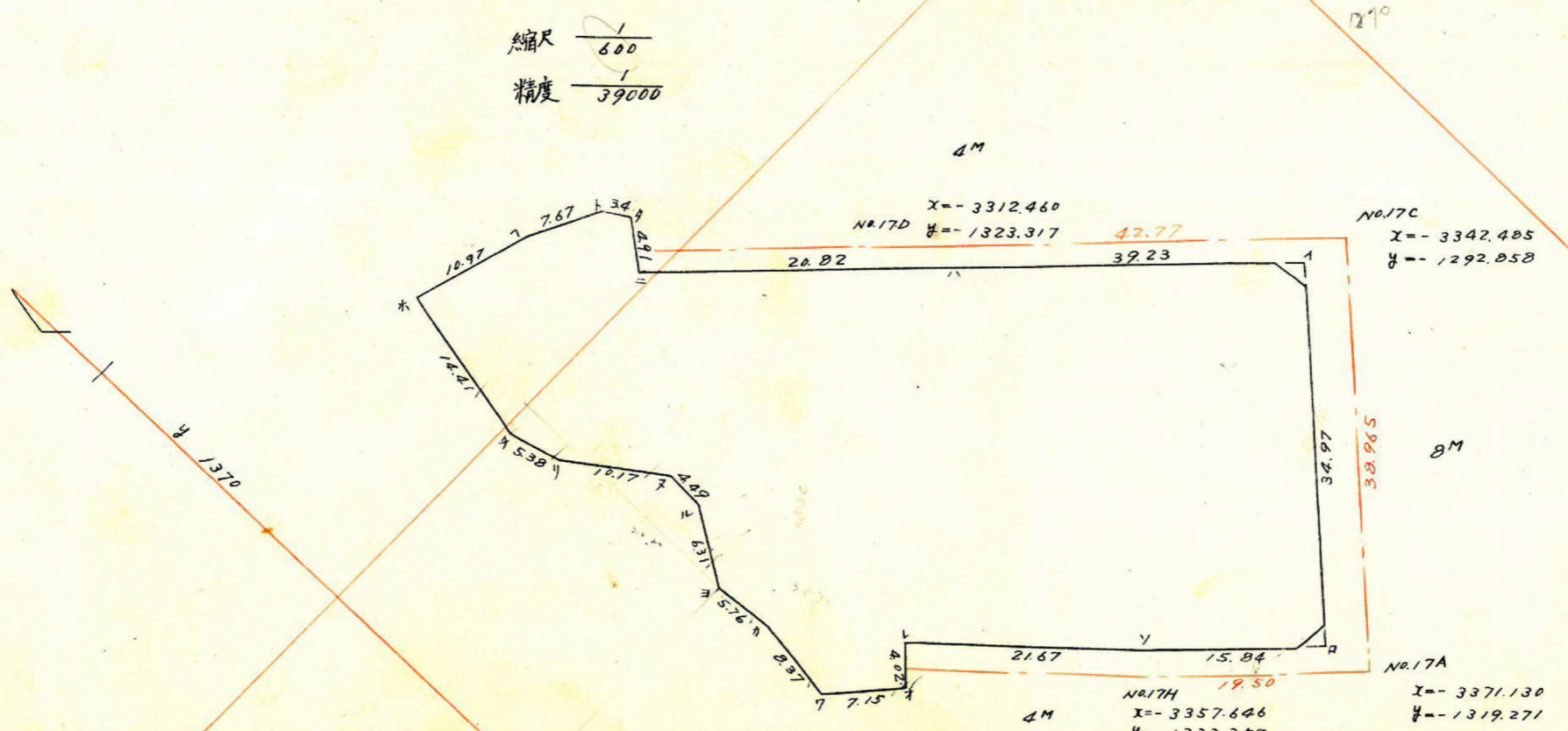


草牟田 40-2プロツ7

縮尺 $\frac{1}{600}$
 精度 $\frac{1}{39000}$

この図面等は、土地区画整理事業に関する参考資料として提供しています。
 ○図面等は換地処分時のものであり、現在の状況とは異なる場合があります。
 ○図面等によって、境界等が確定されるものではありません。



測点	X	ΔX	ΔX ⁿ +ΔX ⁿ⁺¹	Y	ΔY	ΔY ⁿ +ΔY ⁿ⁺¹	倍面積	倍面積
1	-3341.115	-27.557		-1297.113	-27.935			
ハ	-3313.558	-14.479	-42.036	-1325.048	-14.956	-42.891	+55.699.717	+142.121.816
ニ	-3299.079	3.559	-18.038	-1340.004	3.394	-11.562	+24.170.992	+38.143.951
ノ	-3295.520	2.622	-6.181	-1336.610	-1.788	+1.606	+8.261.586	-5.292.605
ト	-3292.898	3.376	-5.998	-1338.398	-6.891	-8.679	+8.027.711	+28.579.061
チ	-3289.522	3.254	-6.630	-1345.289	-10.488	-17.379	+8.919.266	+57.188.602
リ	-3286.268	+14.129	+10.875	-1355.777	-13.325	-14.744.074	+43.789.521	
レ	-3300.397	+5.187	+19.316	-1358.614	-2.837	-1.398	-26.242.988	+4.613.955
ロ	-3305.584	+8.299	+13.486	-1357.175	+5.871	+7.310	-18.302.862	-24.163.819
ヲ	-3313.883	+4.474	+12.773	-1351.304	-0.404	+5.467	-17.260.205	-18.116.998
チ	-3318.357	+6.034	+10.508	-1351.708	-1.856	-2.260	-14.203.747	+7.499.486
リ	-3324.391	+5.609	+11.643	-1353.564	-1.343	-3.199	-15.759.545	+10.634.726
ロ	-3330.000	+8.287	+13.896	-1354.907	-1.181	-2.524	-18.827.787	+8.404.920
ヲ	-3338.287	+4.105	+12.392	-1356.088	+5.857	+4.676	-16.804.642	-15.609.830
チ	-3342.392	-2.407	+1.698	-1350.231	+9.077	-2.292.692	-30.338.892	
リ	-3339.985	+15.818	+13.411	-1347.011	+3.220	+18.046	-18.064.764	-60.273.369
ロ	-3355.803	+11.000	+26.832	-1332.185	+14.826	+26.199	-35.745.187	-87.918.682
ヲ	-3366.817	-25.702	-14.688	-1320.812	+11.373	+35.072	+19.400.086	-118.081.005
チ	-3341.115	(-27.557)	53.259	-1297.113	+23.699	+4.236	+69.082.841	+14.152.963
					(-27.935)			
							-4.686.194	-468.1199

合計面積 = 2343.099^m² = 708.707^坪
 切戻面積 = 5.350^m² = 1.618^坪
 割込面積 = 2337.749^m² = 707.169^坪

2343.099 = 708.787^坪
 $\frac{1}{2} = 2343.099 \text{ m}^2 = 708.787 \text{ 坪}$