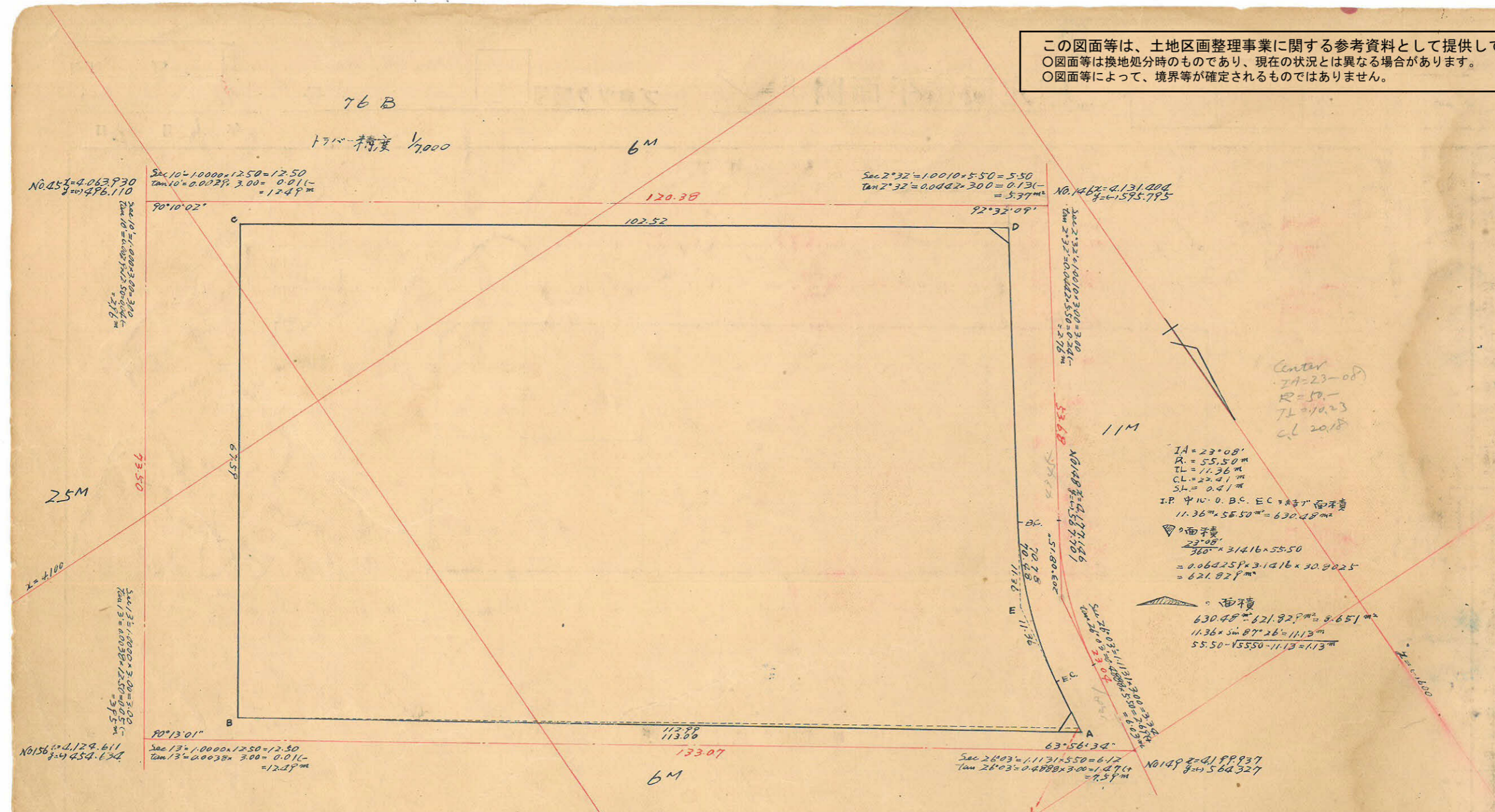


この図面等は、土地区画整理事業に関する参考資料として提供しています。
 ○図面等は換地処分時のものであり、現在の状況とは異なる場合があります。
 ○図面等によって、境界等が確定されるものではありません。



Center
 ZA=23-08
 R=55.50
 TL=10.23
 CL=20.18

IA=23°08'
 R=55.50 m
 TL=11.36 m
 CL=22.41 m
 SL=0.41 m

I.P. 中心 O. B.C. EC 等
 11.36 x 55.50 = 630.48 m²

面積
 23°08'
 360° x 314.16 x 55.50
 = 0.06425 x 3.1416 x 30.8025
 = 621.82 m²

面積
 630.48 - 621.82 m² = 8.651 m²
 11.36 x sin 87°26' = 11.13 m
 55.50 - 11.13 = 44.37 m

測点	仮方位角	距離	仮方位	Cosine	Sine	更正緯距		更正経距		合緯距	合経距	倍子午線距	倍面積
						(+)	(-)	(+)	(-)				
A	63°57'	112.99	N 63°57' E	0.4392	0.8984	49.613		101.475		49.613	101.475	101.475	5034.479
B	153°04'	67.59	S 26°16' E	0.8967	0.4425		60.623	28.899		11.010	131.374	232.849	14,116.005
C	243°34'	102.52	S 63°34' W	0.4452	0.8955		45.656		91.838	56.666	38.536	170.910	7803.067
D	331°02'	52.05	N 28°58' W	0.8749	0.4843	45.529			25.217	11.139	14.319	53.855	2,451.857
E	307°54'	18.14	N 52°06' W	0.6143	0.7891	11.139			14.319	0	0	14.319	159.499

合計面積 = 7,136.619 m² + 15.227 m² + 8.651 m² = 7,160.50 m² (0.3025 = 2.166, 057) = 2,166.04 m²
 剪除面積 = 2.20 m² + 3.60 m² = 5.80 m² (0.3025 = 1.75) = 1.74 m²
 合計面積 = 7,154.70 m² (0.3025 = 2.164, 28) = 2,164.30 m²
 別面積 = 7,154.70 m² = 2,164.30 m²