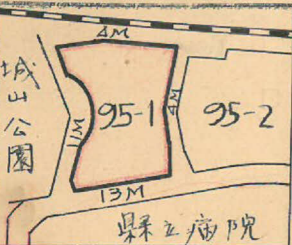


課長	係長	測量士	係
			

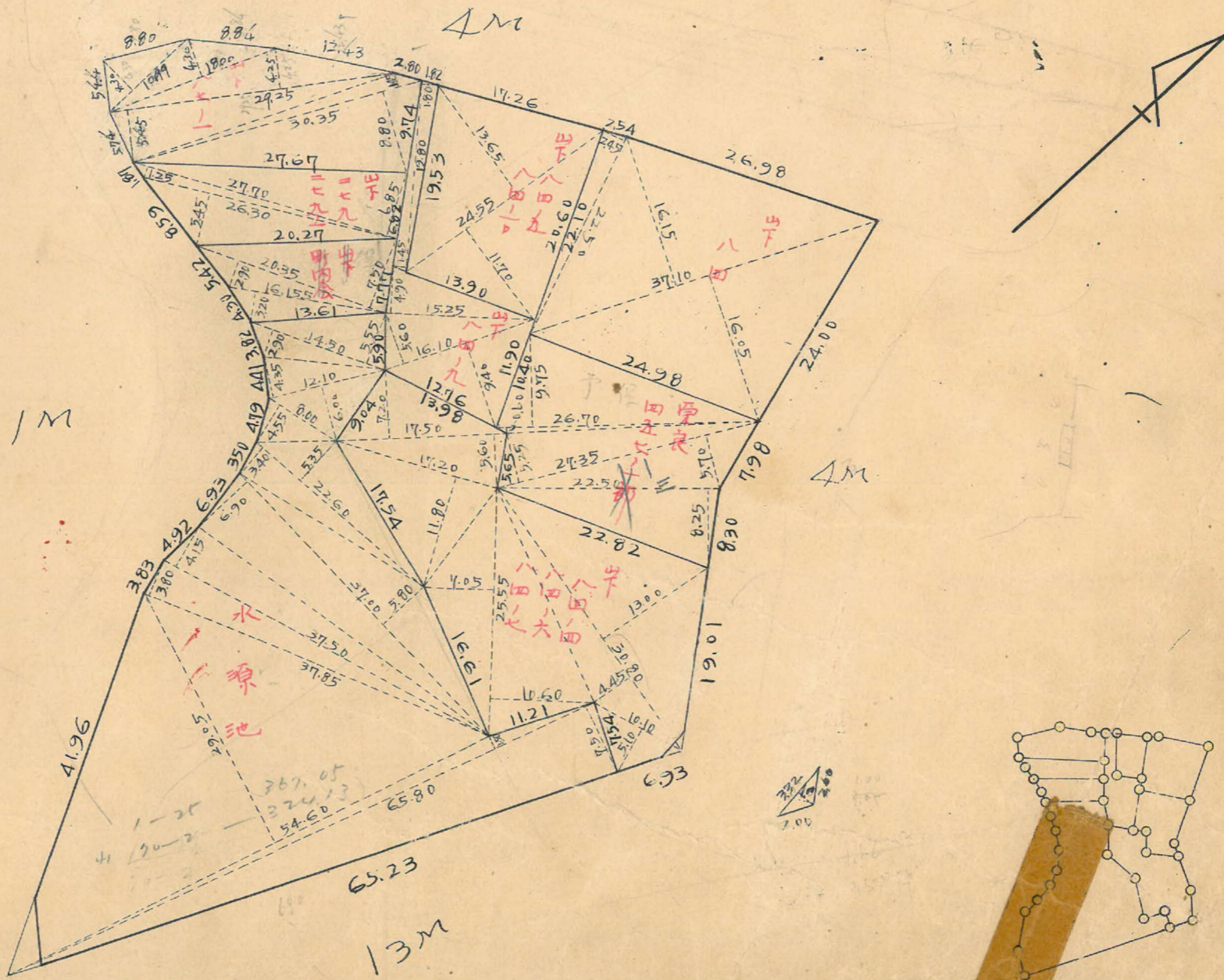
(分筆前)
確定面積平面圖 $S = \frac{1}{600}$

ブロック番号 中央 95-1 号

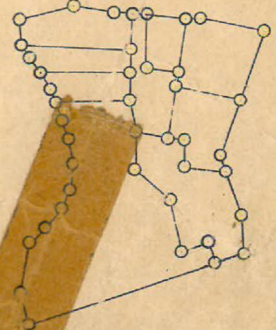
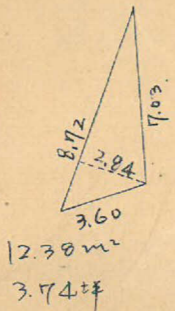
新地名 _____ 町 _____ 丁目 _____
 年 _____ 月 _____ 日



この図面等は、土地区画整理事業に関する参考資料として提供しています。
 ○図面等は換地処分時のものであり、現在の状況とは異なる場合があります。
 ○図面等によって、境界等が確定されるものではありません。

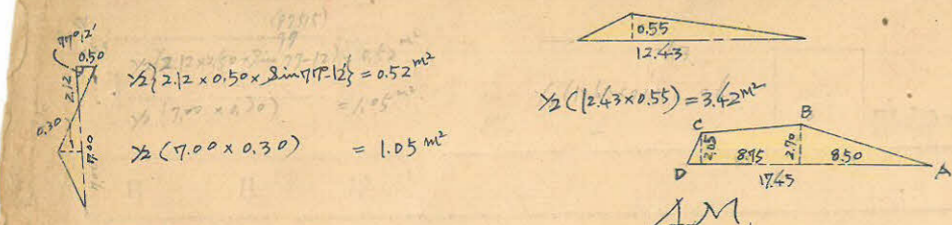


Handwritten calculations:
 $2400 \times 20 = 48000$
 170
 $300 \times 2 = 60$

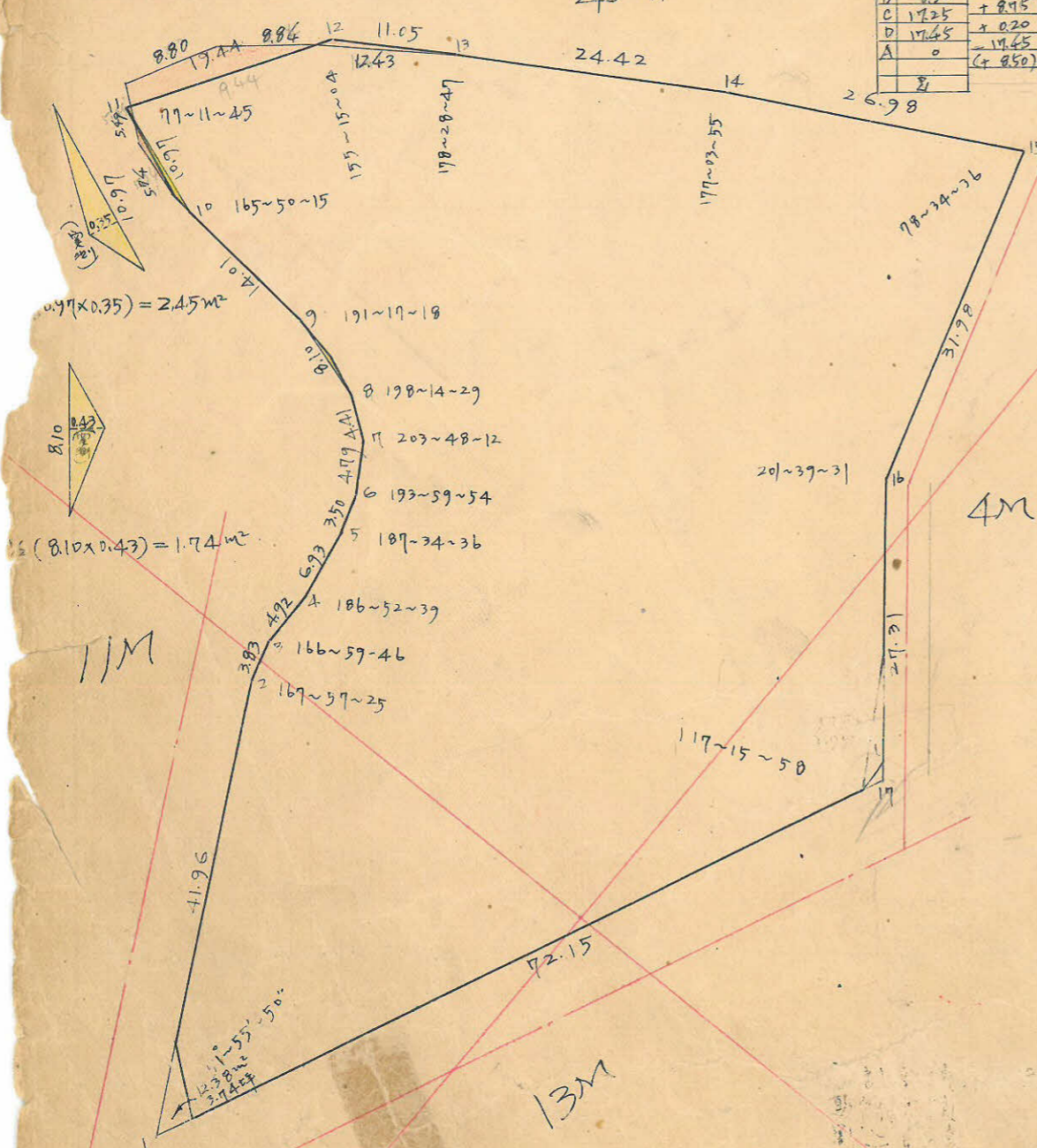


95-1 Block

精度 1/4,500



No	X	ΔX	Y	ΔY	積面積	積面積
A	0	+8.50	0	+2.70	+2.05	+46.575
B	8.50	+17.25	2.70	-0.05	-2.70	+17.425
C	17.25	+8.95	2.05	-2.05	+18.348	-46.575
D	17.45	+0.20	0	-2.05	-2.05	-35.992
A	0	+8.50	0	+2.70	+2.05	+46.575
Σ					+64.923	64.923



順	X	ΔX	Y	ΔY	積面積	積面積
1	4.660.836	+37.197	316.769	-19.124	20.450	
2	4.698.033	+3.692	40.889	336.193	1.243	13746.596
3	4.701.725	+4.219	8.610	337.219	1.349	2903.456
4	4.706.643	+6.835	11.753	337.436	2.153	3765.885
5	4.713.478	+7.344	10.179	338.568	3.486	3446.284
6	4.716.822	+4.106	7.450	337.589	6.067	2929.939
7	4.720.928	+2.542	6.648	342.054	11.350	2293.975
8	4.723.470	+2.364	4.906	345.656	21.693	6695.788
9	4.725.834	+1.384	3.748	353.404	24.266	1324.558
10	4.727.218	+3.727	5.111	367.249	30.170	1877.921
11	4.730.945	+16.370	20.097	377.670	19.803	7590.034
12	4.747.315	+5.955	22.325	367.179	30.229	8197.271
13	4.753.274	+12.606	18.561	357.867	44.705	6642.369
14	4.765.880	+12.723	17.901	312.162	32.986	8534.607
15	4.778.599	-30.624	14.901	312.162	26.151	5605.913
16	4.747.975	-21.407	-52.031	303.964	2.805	15915.551
17	4.726.568	-65.732	-87.139	287.011	49.182	25009.852
1	4.660.836	+37.197	316.769	-19.124	20.450	229.229.236
Σ					-7257.963	7257.965

この図面等は、土地区画整理事業に関する参考資料として提供しています。
 ○図面等は換地処分時のものであり、現在の状況とは異なる場合があります。
 ○図面等によって、境界等が確定されるものではありません。

合計面積 $4.628.98 \text{ m}^2 + (2.45 + 32.46 + 1.05) - (1.74 + 0.52 + 3.42) = 4.659.26 \text{ m}^2 - (0.3025) = 1.409.40 \text{ 坪}$
 剪除面積 $1.66 \text{ m}^2 + 12.38 \text{ m}^2 = 14.04 \text{ m}^2 = 4.24 \text{ 坪}$
 計面積 $4.645.22 \text{ m}^2 = 1.405.16 \text{ 坪}$