

課長	係長	測量士	係

(分筆前)
確定面積平面圖 $S = \frac{1}{600}$

ブロック番号

12

号

新地名 町 丁目

35年 月 日

この図面等は、土地区画整理事業に関する参考資料として提供しています。
○図面等は換地処分時のものであり、現在の状況とは異なる場合があります。
○図面等によって、境界等が確定されるものではありません。

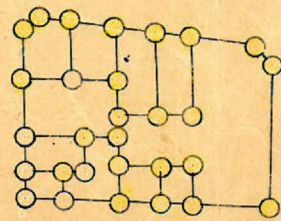
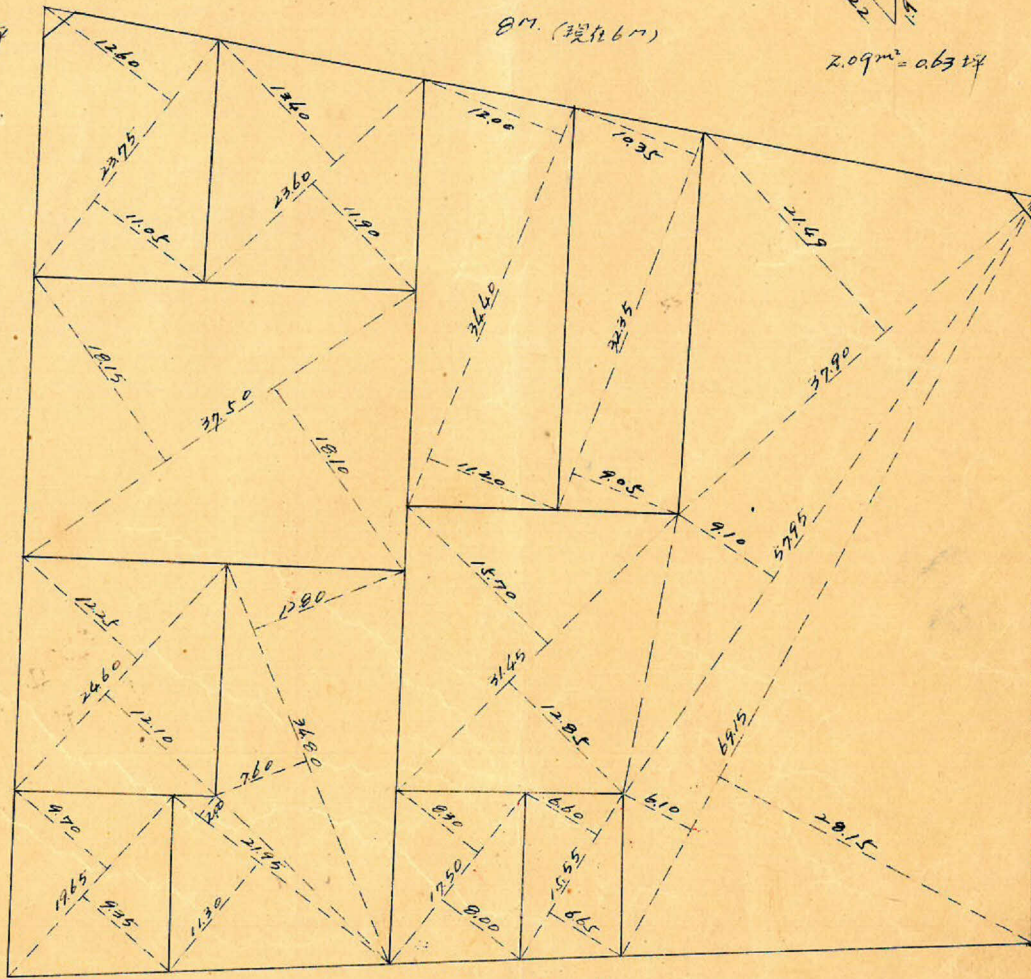
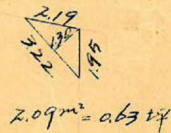
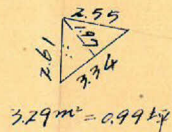
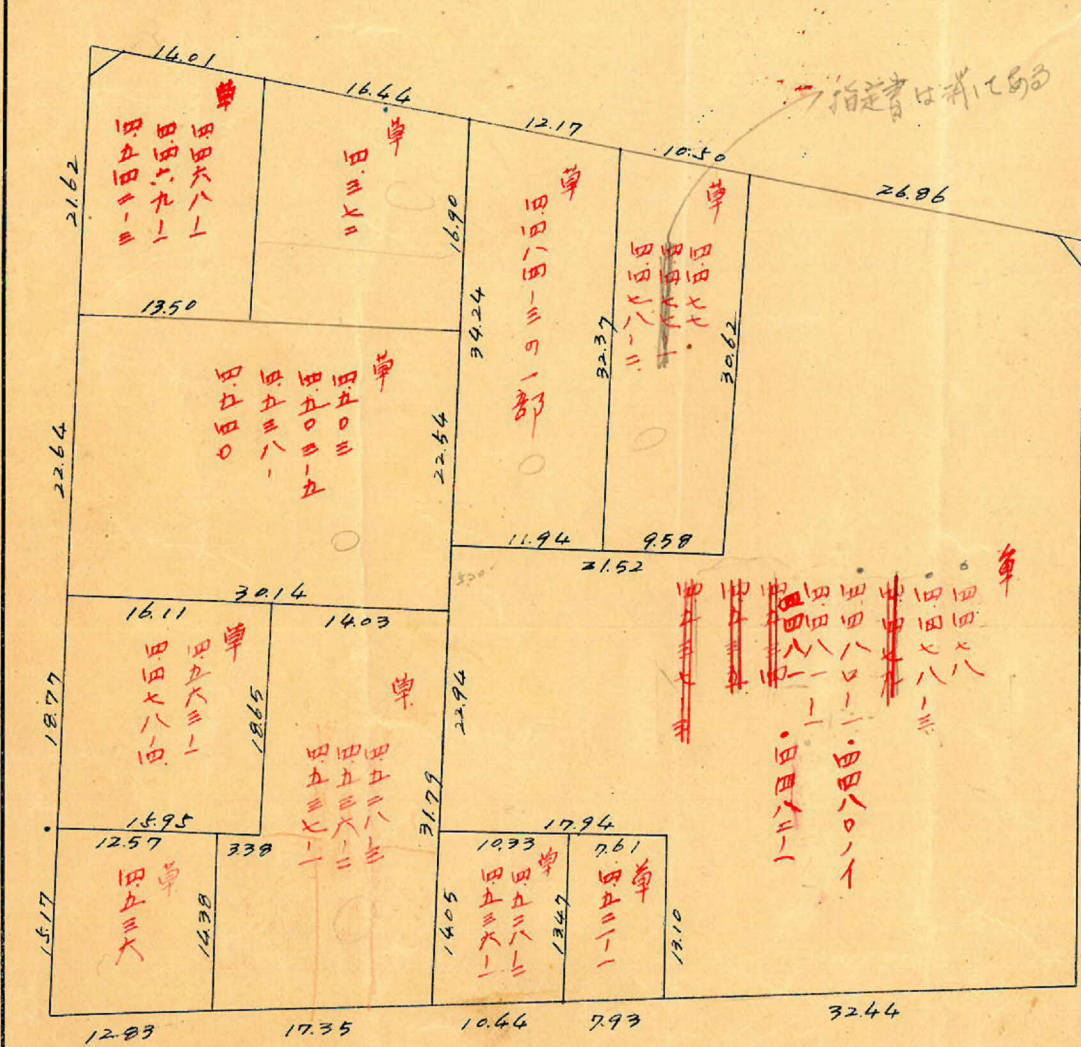
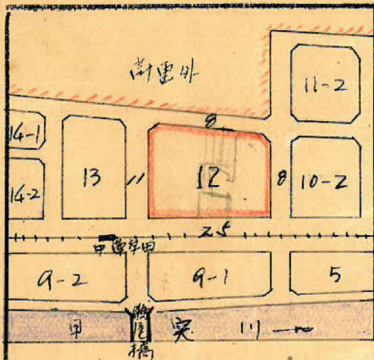
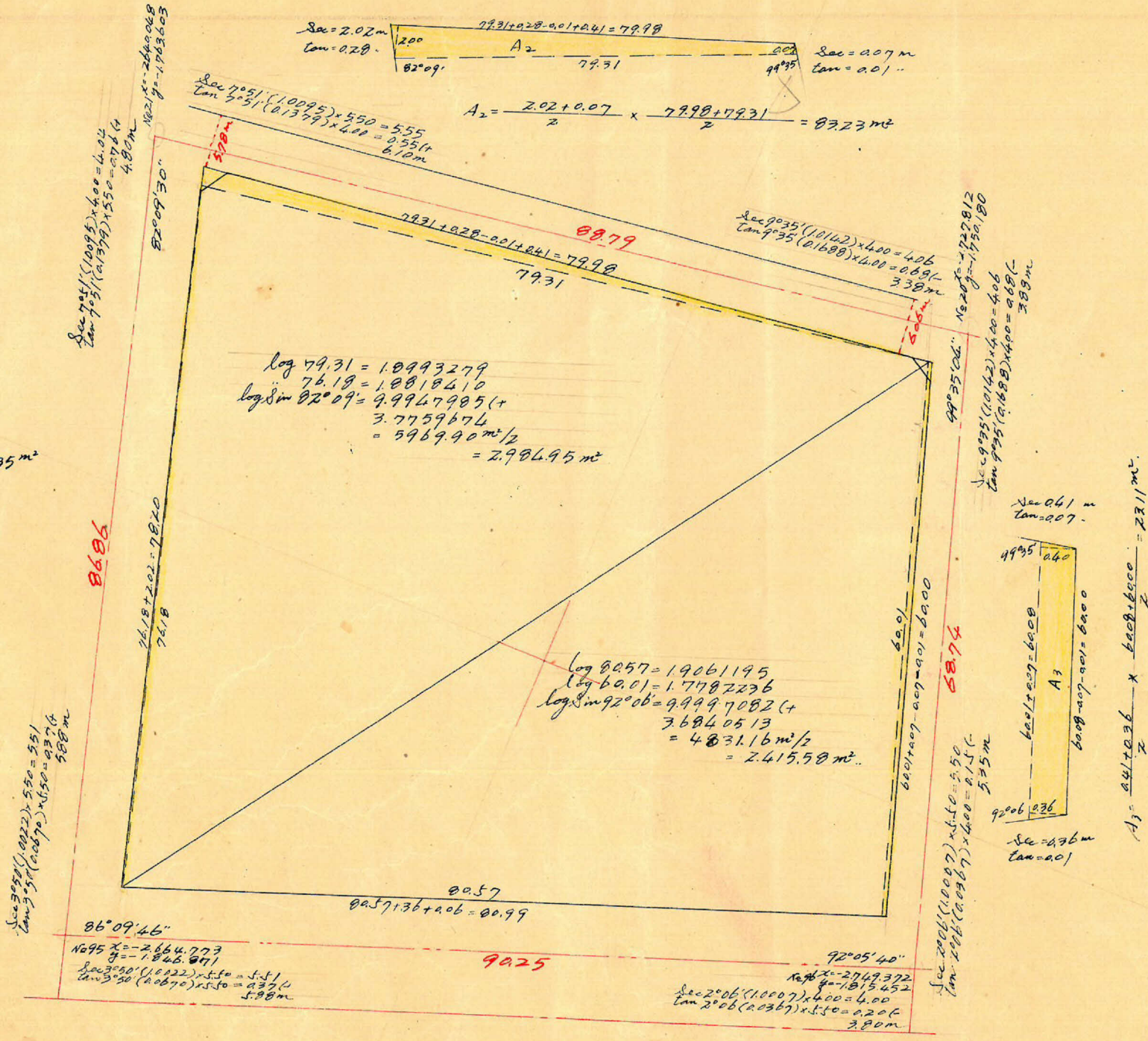
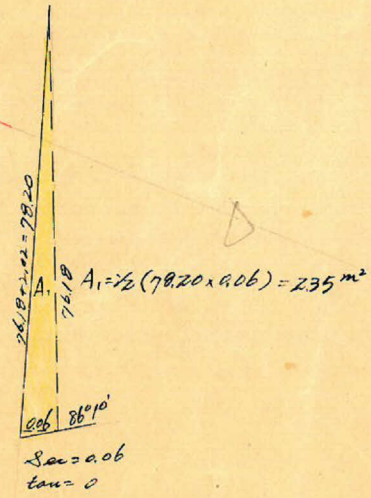


図11. 杭29本

岸田工区 12ブロック 縮尺 1/600
 13K-124.700

この図面等は、土地区画整理事業に関する参考資料として提供しています。
 ○図面等は換地処分時のものであり、現在の状況とは異なる場合があります。
 ○図面等によって、境界等が確定されるものではありません。



合計面積 $2.984.95 \text{ m}^2 + 2.415.58 \text{ m}^2 + (83.23 + 235 + 23.11) = 5.509.22 \text{ m}^2$
 1666.48坪
 1.62坪
 1.664.86坪

扣除面積 $3.29 \text{ m}^2 + 2.09 \text{ m}^2$

実込面積 $5.503.84 \text{ m}^2$