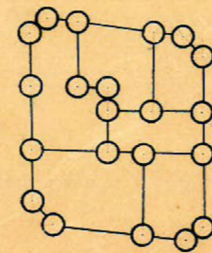
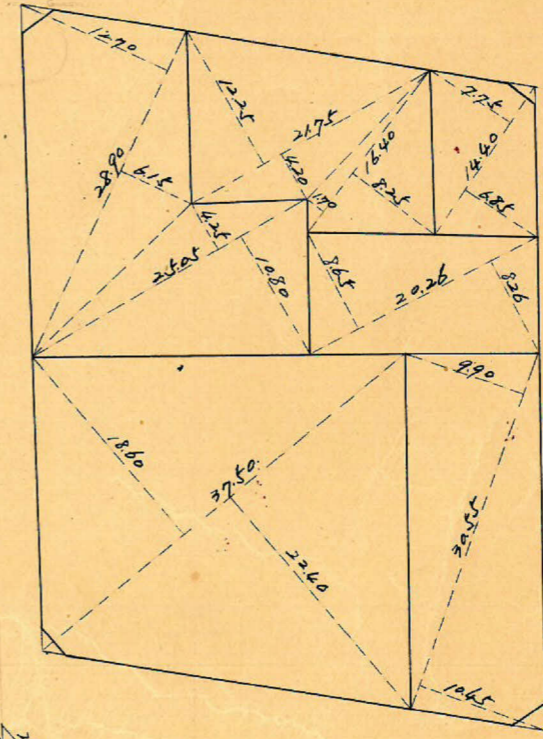
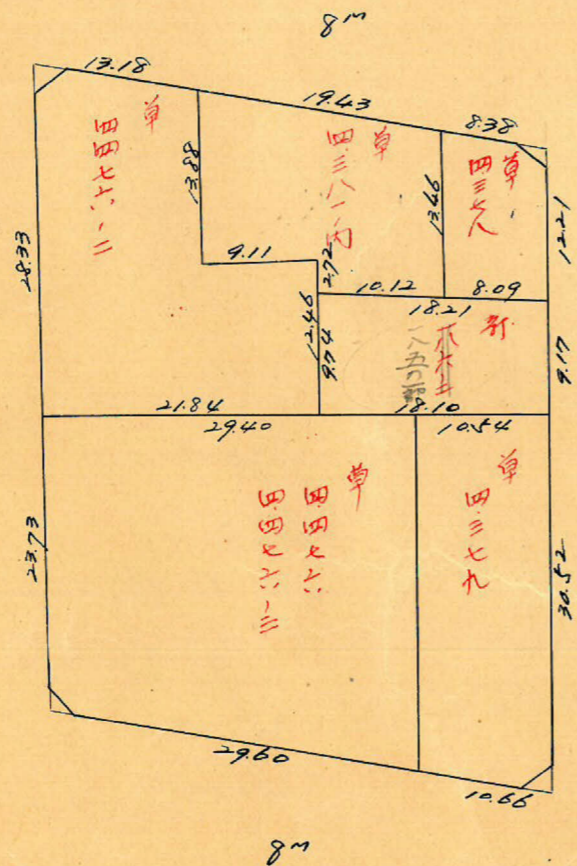
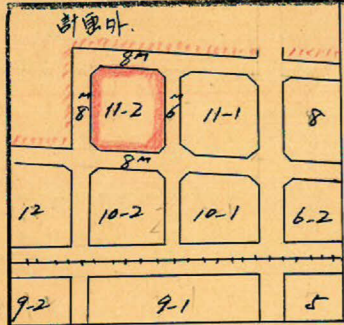


課長	係長	測量士	係

(分筆前)
 確定面積平面圖 $S = \frac{1}{600}$

ブロック番号 菅田 11-2 号

新地名 町 丁目
 年 月 日

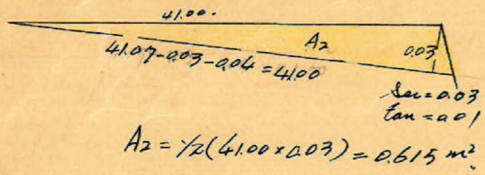


木 20本
 0.7 6

この図面等は、土地区画整理事業に関する参考資料として提供しています。
 ○図面等は換地処分時のものであり、現在の状況とは異なる場合があります。
 ○図面等によって、境界等が確定されるものではありません。

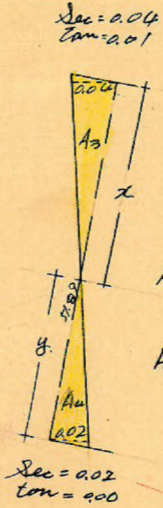
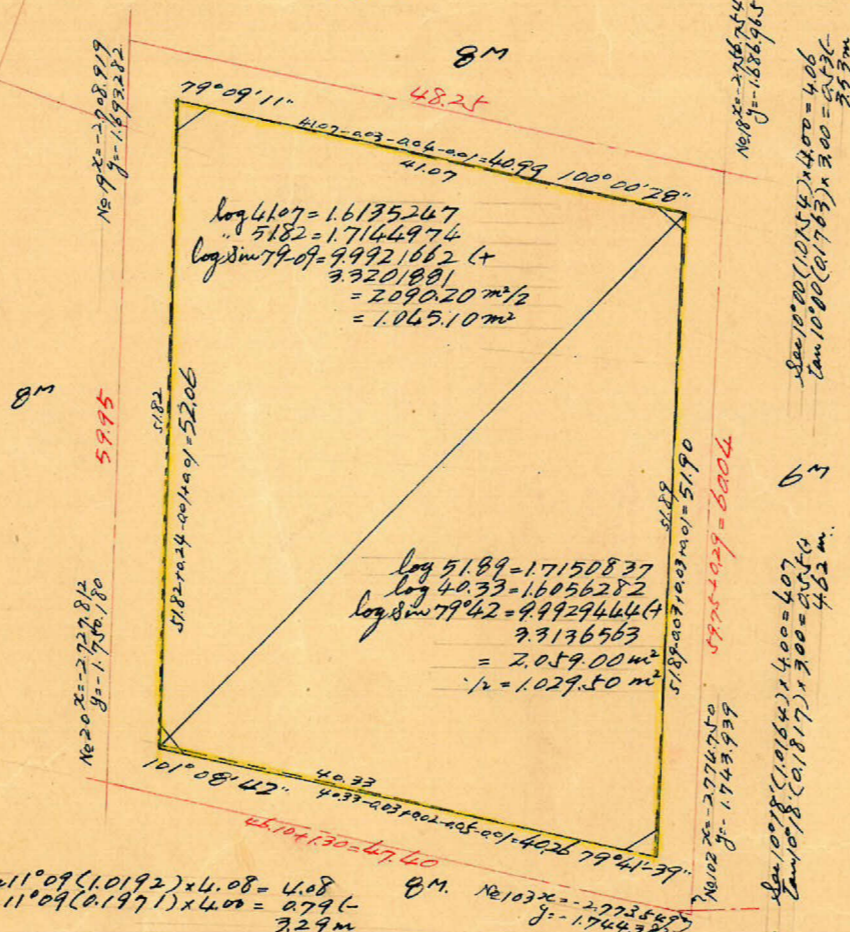
岸田 11-2 プロット 縮尺 1/600
 トラス精度 1/24700

この図面等は、土地区画整理事業に関する参考資料として提供しています。
 ○図面等は換地処分時のものであり、現在の状況とは異なる場合があります。
 ○図面等によって、境界等が確定されるものではありません。



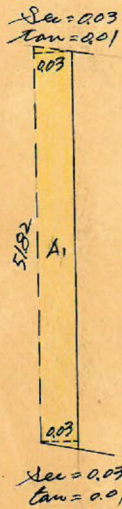
$$\begin{aligned} \text{Sec } 10^{\circ}51' (1.01822) \times 4.00 &= 4.07 \\ \tan 10^{\circ}51' (0.1917) \times 4.00 &= 0.776 \\ &= 4.84 \text{ m} \end{aligned}$$

$$\begin{aligned} \text{Sec } 10^{\circ}00' (1.0154) \times 3.00 &= 3.05 \\ \tan 10^{\circ}00' (0.1763) \times 4.00 &= 0.716 \\ &= 2.34 \text{ m} \end{aligned}$$

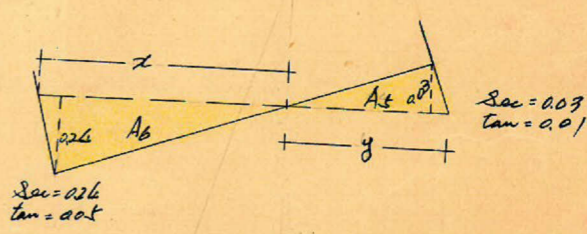


$$\begin{aligned} x &= \frac{0.04}{0.06} \times 51.89 = 34.59 \text{ m} \\ y &= \frac{0.02}{0.06} \times 51.89 = 17.30 \text{ m} \end{aligned}$$

$$\begin{aligned} A_3 &= \frac{1}{2} (34.59 + 0.01) \times 0.04 = 0.692 \text{ m}^2 \\ A_4 &= \frac{1}{2} (17.30 \times 0.02) = 0.173 \text{ m}^2 \end{aligned}$$



$$A_1 = 51.82 \times 0.03 = 1.555 \text{ m}^2$$



$$x = \frac{0.24}{0.27} \times 60.90 = 35.82 \text{ m}$$

$$y = \frac{0.24}{0.27} \times 40.70 = 4.40 \text{ m}$$

$$A_5 = \frac{1}{2} (4.40 \times 0.03) = 0.067 \text{ m}^2$$

$$A_6 = \frac{1}{2} (35.82 \times 0.24) = 4.298 \text{ m}^2$$

$$\begin{aligned} \text{Sec } 11^{\circ}09' (1.0192) \times 4.08 &= 4.08 \\ \tan 11^{\circ}09' (0.1971) \times 4.00 &= 0.796 \\ &= 3.29 \text{ m} \end{aligned}$$

$$\begin{aligned} \text{Sec } 10^{\circ}18' (1.0164) \times 3.00 &= 3.05 \\ \tan 10^{\circ}18' (0.1817) \times 4.00 &= 0.734 \\ &= 2.78 \text{ m} \end{aligned}$$



$$a = \frac{1.28 \times \sin 7^{\circ}00' (0.2250)}{\sin 79^{\circ}42' (0.9839)} = 0.292 \text{ m}$$

$$b = \frac{\sin 8^{\circ}18' (0.990897) \times 1.28}{0.9839} = 1.300 \text{ m}$$

合計面積
 切陸面積
 割上面積

$$\begin{aligned} 1.045.10 \text{ m}^2 + 1.029.50 \text{ m}^2 + 0.615 \text{ m}^2 + 0.173 \text{ m}^2 + 4.298 \text{ m}^2 + (1.555 \text{ m}^2 + 0.692 \text{ m}^2 + 0.067 \text{ m}^2) &= 2077.38 \text{ m}^2 (\times 0.7025 = 628.37 \text{ 坪}) = 628.37 \text{ 坪} \\ 3.01 \text{ m}^2 + 1.62 \text{ m}^2 + 2.67 \text{ m}^2 + 1.76 \text{ m}^2 &= 9.06 \text{ m}^2 (\times 0.7025 = 2.74 \text{ 坪}) = 2.74 \text{ 坪} \\ &= 625.64 \text{ 坪} \end{aligned}$$

縮尺 1/600

縮尺 1/200

縮尺 1/200