

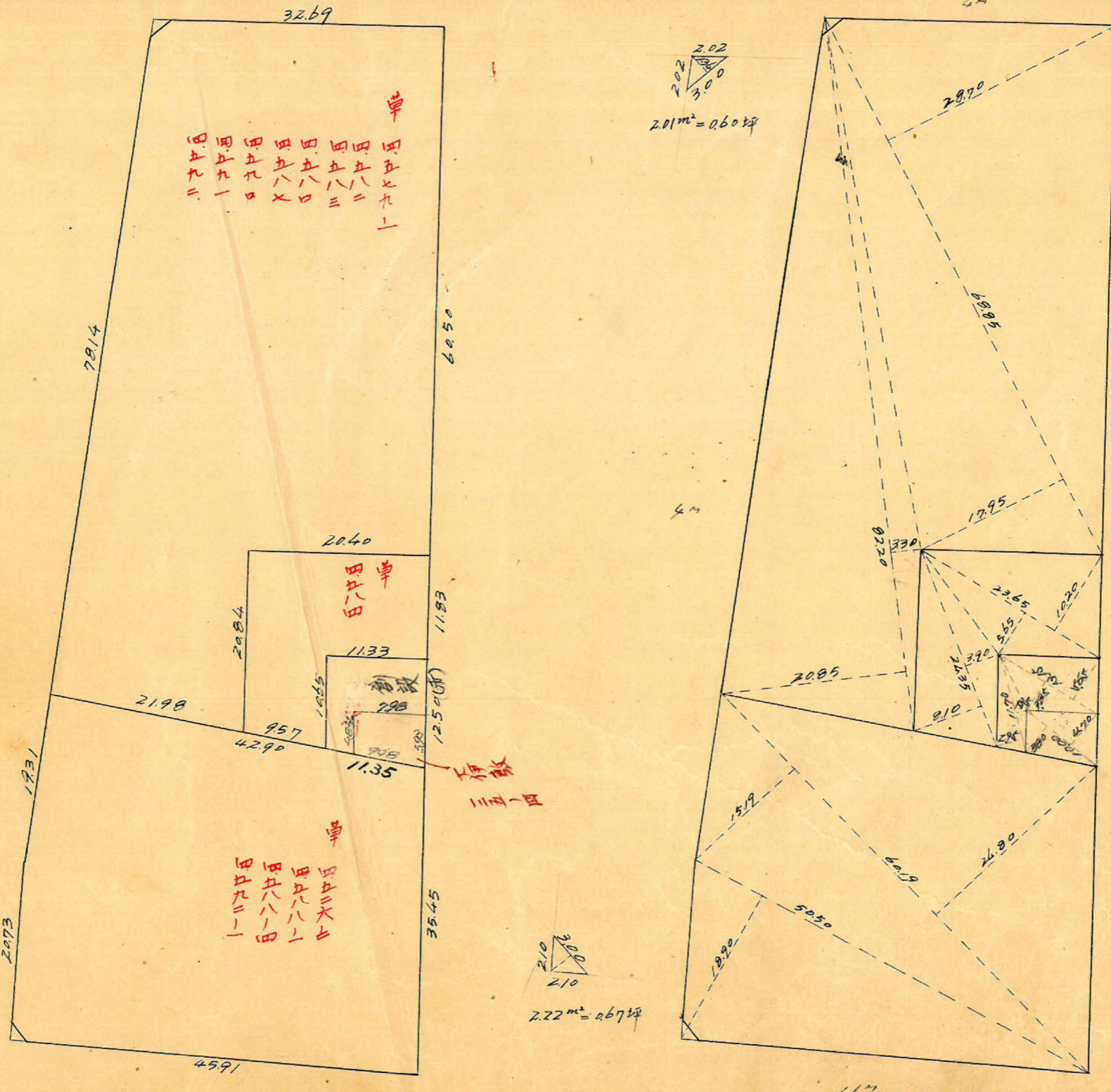
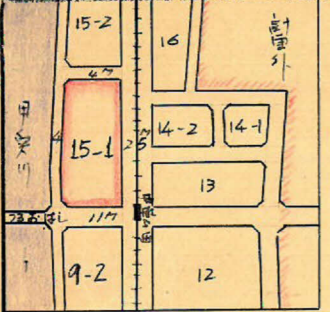
課長	係長	測量士	係
----	----	-----	---

(分筆前)
確定面積平面圖 $S = \frac{1}{600}$

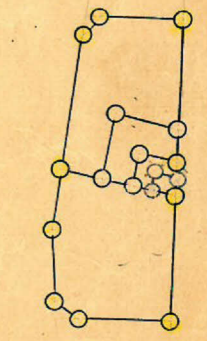
ブロック番号 富田 15-1 号

新地名
町 丁目
年 月 日

この図面等は、土地区画整理事業に関する参考資料として提供しています。
○図面等は換地処分時のものであり、現在の状況とは異なる場合があります。
○図面等によって、境界等が確定されるものではありません。



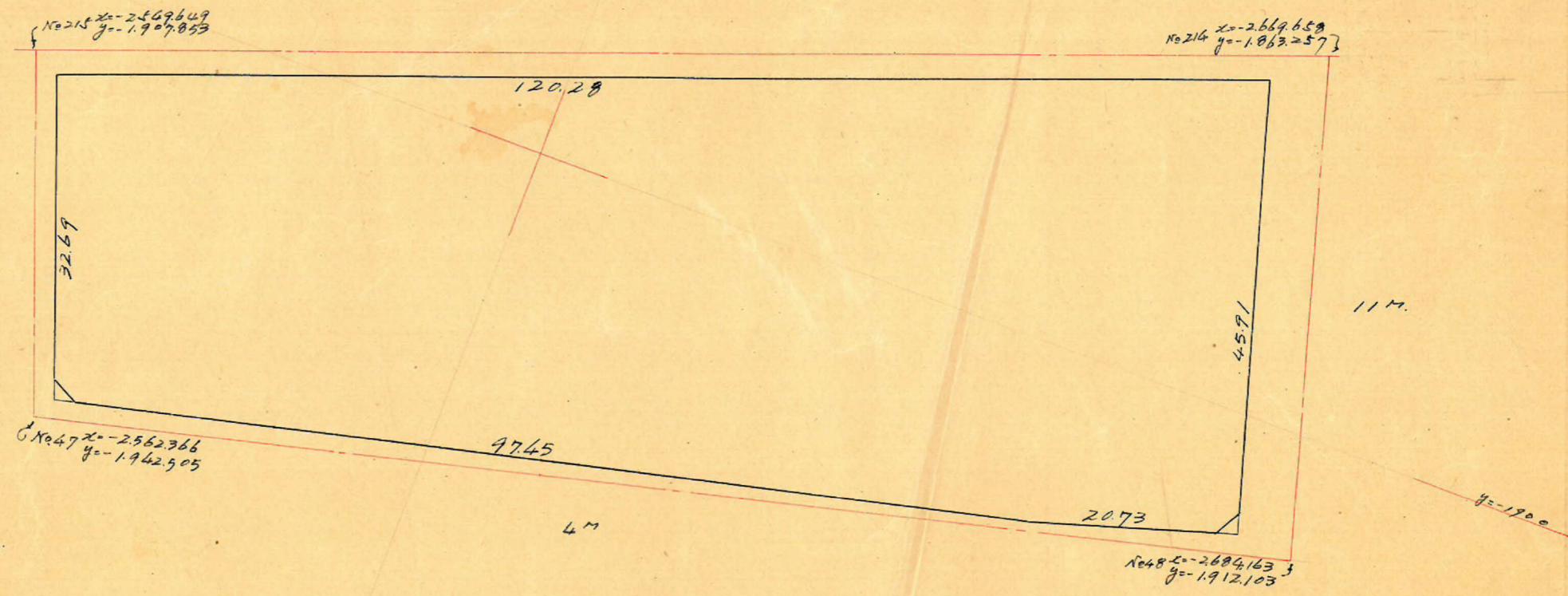
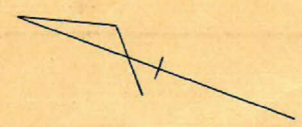
25M



杭 18本

草岸田 15-1 フロッフ

縮尺 = 1/600
 精度 = 1/24700
 25M



順	x		y		倍面積	倍面積
A	-2.552.370		-1.909.480	+ 41.932	=	
B	-2.665.105	- 112.735	-1.867.548	+ 43.976	- 2.042	+ 235.180.320 + 5.442.144
C	-2.678.300	- 13.195	-1.911.522	- 6.128	- 5.0102	- 12.637.072 + 134.188.187
D	-2.658.494	+ 19.806	-1.917.650	- 22.504	- 28.632	- 219.812.549 + 76.118.000
E	-2.563.674	+ 94.820	-1.940.154	+ 30.674	+ 8.170	- 205.896.903 - 20.945.217
A	-2.552.370	+ 11.304	-1.909.480	+ 41.932	+ 72.606	+ 193.680.466 - 185.317.376
		- (112.735)				
Σ			0		0	9.485.738 + 9.485.738 m ² 1/2 = 4.742.87 m ² .

合計面積 = 4.742.87 m² (x0.3025 = 1.434.71坪) = 1.434.70坪
 扣除面積 201+222 = 4.23 m² = 1.27坪
 割込面積 = 4.738.64 m² = 1.433.43坪

この図面等は、土地区画整理事業に関する参考資料として提供しています。
 ○図面等は換地処分時のものであり、現在の状況とは異なる場合があります。
 ○図面等によって、境界等が確定されるものではありません。

課長	係長	測量士	係
この図面等は、土地区画整理事業に関する参考資料として提供しています。			
○図面等は換地処分時のものであり、現在の状況とは異なる場合があります。			
○図面等によって、境界等が確定されるものではありません。			

確定面積平面図 S = $\frac{1}{600}$

ブロック番号 草牟田 15-1 号

新地名 町 丁目
年 月 日

