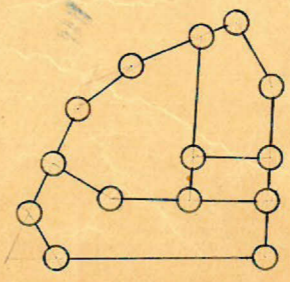
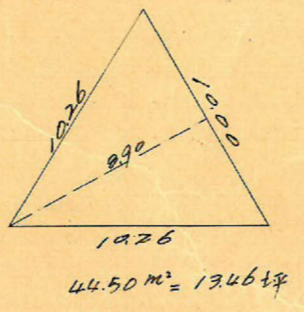
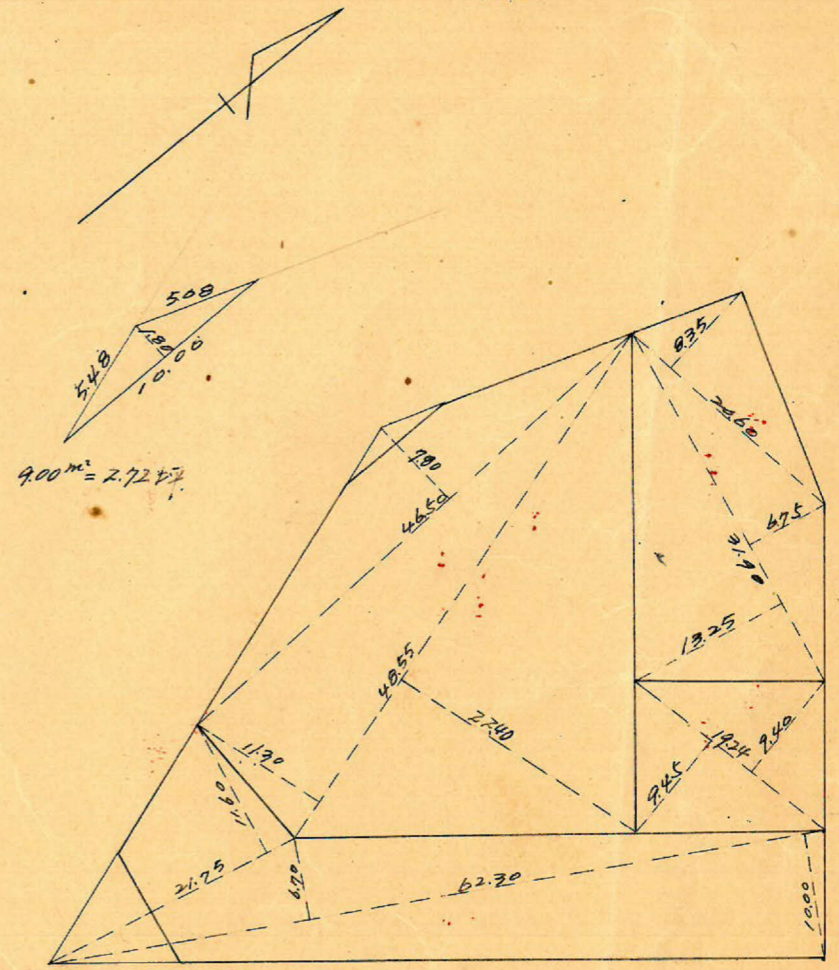
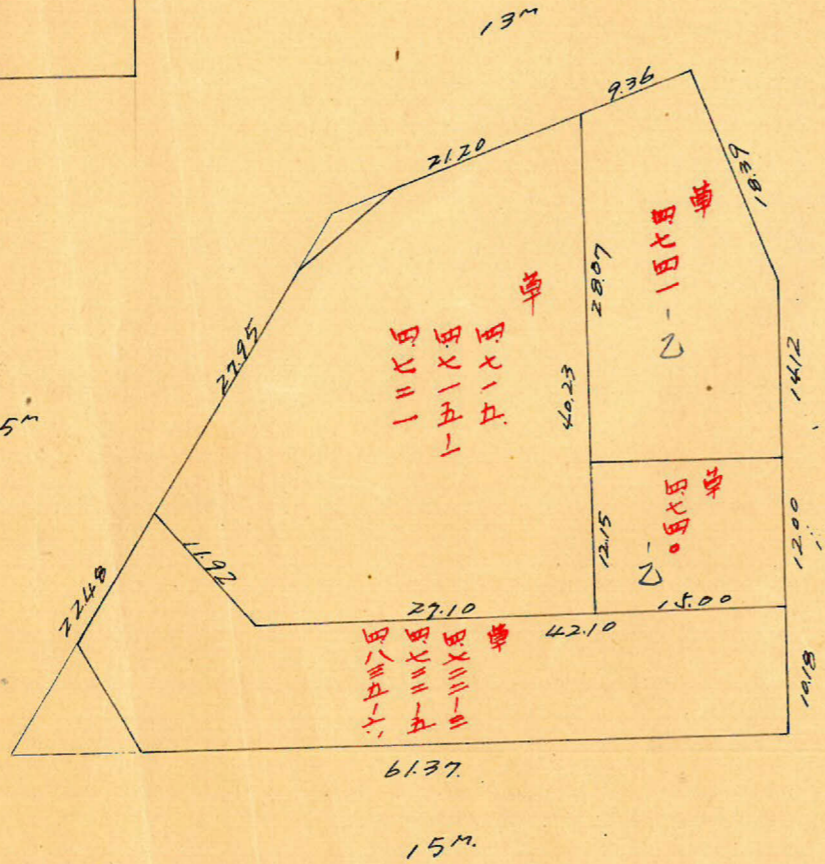
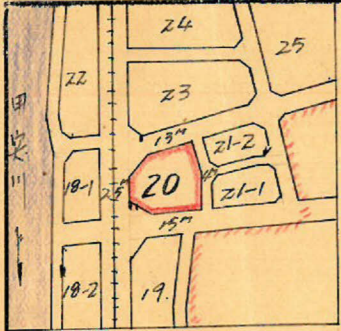


課長	係長	測量士	係

(分 筆 前)  
 確定面積平面圖  $S = \frac{1}{600}$

ブロック番号 20 号

新地名 町 丁目  
 年 月 日



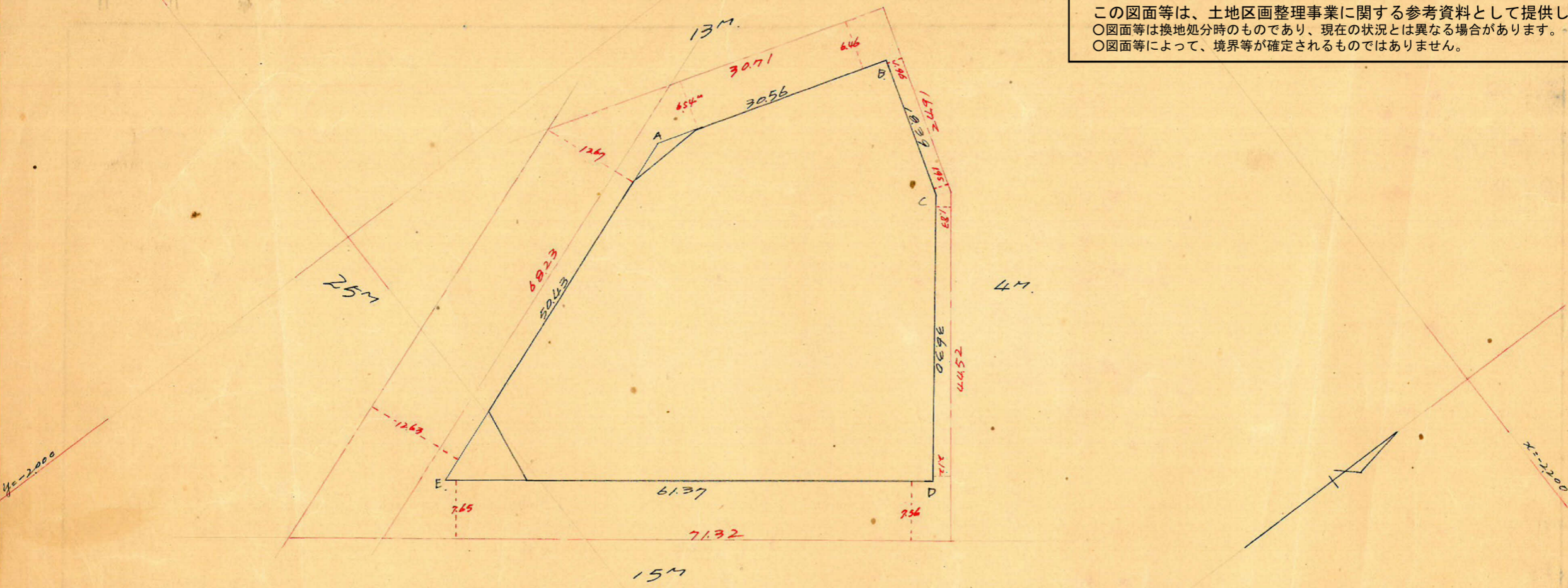
この図面等は、土地区画整理事業に関する参考資料として提供しています。  
 ○図面等は換地処分時のものであり、現在の状況とは異なる場合があります。  
 ○図面等によって、境界等が確定されるものではありません。

口外 4 杭 14 本



草牟田 20700m<sup>2</sup> 縮尺 1/600 トリム 精度 1/24700

この図面等は、土地区画整理事業に関する参考資料として提供しています。  
 ○図面等は換地処分時のものであり、現在の状況とは異なる場合があります。  
 ○図面等によって、境界等が確定されるものではありません。



測点	X.	ΔX	ΔX + ΔX <sup>next</sup>	Y	ΔY	ΔY + ΔY <sup>next</sup>	倍面積	倍面積
A	- 2.262067			- 1.985754				
B	- 2.272889	+ 29.170	+ 22.618	- 1.976655	+ 9.099	+ 26.626	- 46.684638	- 59.452903
C	- 2.2730449	- 5.560	- 27.909	- 1.959120	+ 17.527	+ 46.133	+ 54.677303	- 103.266368
D	- 2.260798	- 22.349	- 70.859	- 1.930522	+ 28.606	- 3.990	+ 136.794858	+ 20324.574
E	- 2.309308	- 48.510	- 126.9	- 1.968118	- 37.596	- 55.232	+ 2.497542	+ 127.547699
A	- 2.262067	+ 47.241 (+ 29.170)	+ 76.419	- 1.985754	- 17.636 (+ 9.099)	- 85.377	- 151.749335	+ 19311.266
Σ.							- 172.433.973 + 192.967.703	+ 167.183.539 - 162.713.291
							- 4.464.270	+ 4.464.268 <sup>m<sup>2</sup></sup> 1/2 = 2232.13 m <sup>2</sup>

合計面積 = 2232.13 m<sup>2</sup> (× 0.9025 = 675.21 坪) = 675.20 坪  
 切除面積 = 44.50 m<sup>2</sup> + 9.00 m<sup>2</sup> = 53.50 m<sup>2</sup> = 16.18 坪  
 割込面積 = 2.178.63 坪 = 659.02 坪

Y = -2.000  
X = -2.200