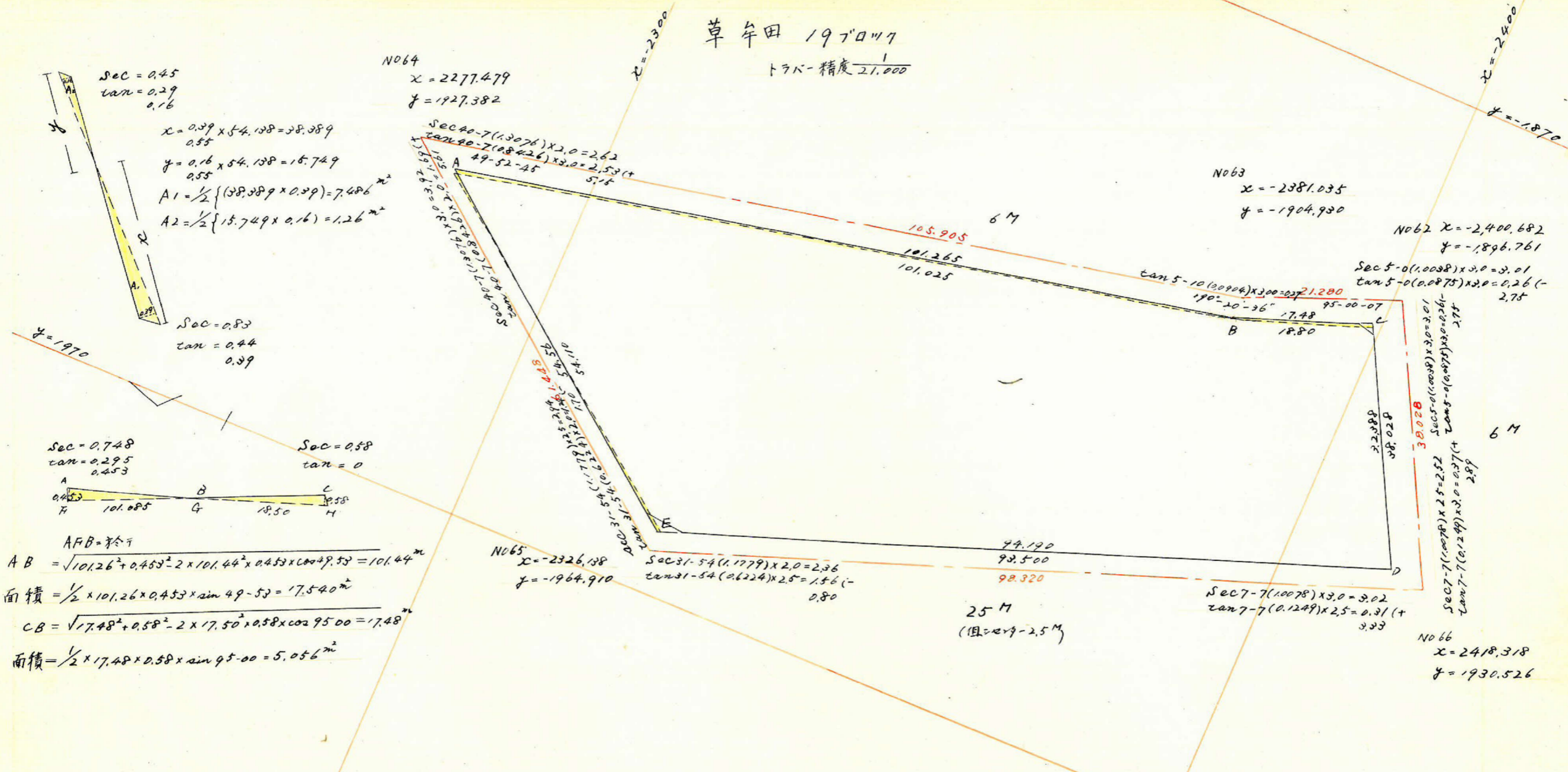
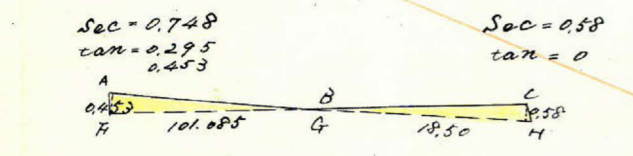


草牟田 1970117
 トラバ-精度 1/21,000



$\sec = 0.45$
 $\tan = 0.29$
 0.16
 $x = 0.29 \times 54.138 = 15.749$
 $y = 0.16 \times 54.138 = 8.662$
 $A1 = \frac{1}{2} \{ 38.389 \times 0.29 \} = 5.53$
 $A2 = \frac{1}{2} \{ 15.749 \times 0.16 \} = 1.26$

$\sec = 0.83$
 $\tan = 0.44$
 0.39



$AFB = \text{鈍角}$
 $AB = \sqrt{101.26^2 + 0.453^2 - 2 \times 101.44 \times 0.453 \times \cos 49.53} = 101.44$

$\text{面積} = \frac{1}{2} \times 101.26 \times 0.453 \times \sin 49.53 = 17.540$

$CB = \sqrt{17.48^2 + 0.58^2 - 2 \times 17.50 \times 0.58 \times \cos 95.00} = 17.48$

$\text{面積} = \frac{1}{2} \times 17.48 \times 0.58 \times \sin 95.00 = 5.056$

測点	仮方位角	距離	仮方位	真数		更正緯巨		更正経巨		合緯巨	合経巨	倍子午線巨	倍面積		
				cos	sin	+	-	+	-				+	-	
A	130 07	101.025	S 49-53 E	0.6443	0.7647		65.098	77.247		- 65.098	+ 77.247	+ 27.247	-	5028 625	
B	119 47	18.80	S 66-13 E	0.4967	0.8679		9.347	16.311		- 74.445	+ 93.558	+ 170.805	-	1596 514	
C	204 47	32.388	S 24-47 W	0.9079	0.4192		29.412		12.584	- 102.857	+ 79.974	+ 173.532	-	5103 923	
D	301 54	94.190	N 58-06 W	0.5284	0.8490	49.759			79.974	- 54.098	0	+ 79.974	+	3979 426	
E	360 00	54.110	N 0-00 E	1.0000	0.0000	54.098		0		0		0		0	
						102.857	102.857	93.448	93.448						7749 636

合計面積 = 3874.818 + 7.486 + 17.54 - (1.26 + 5.056) = 3883.528 = 1174.767 坪
 扣除面積 = 13.790 + 2.016 = 15.806 = 4.781 坪
 割込面積 = 3869.722 = 1169.98 坪

この図面等は、土地区画整理事業に関する参考資料として提供しています。
 ○図面等は換地処分時のものであり、現在の状況とは異なる場合があります。
 ○図面等によって、境界等が確定されるものではありません。