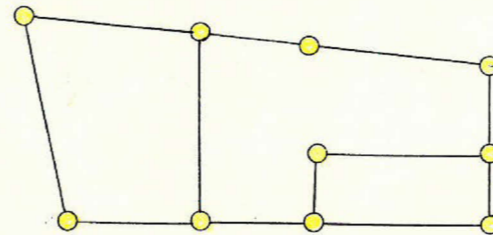
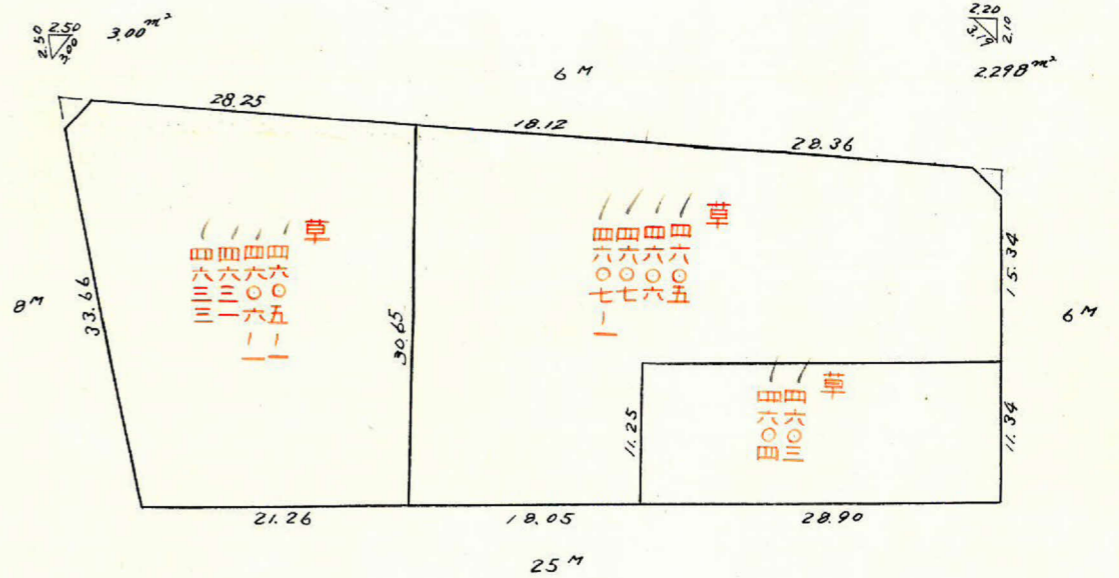
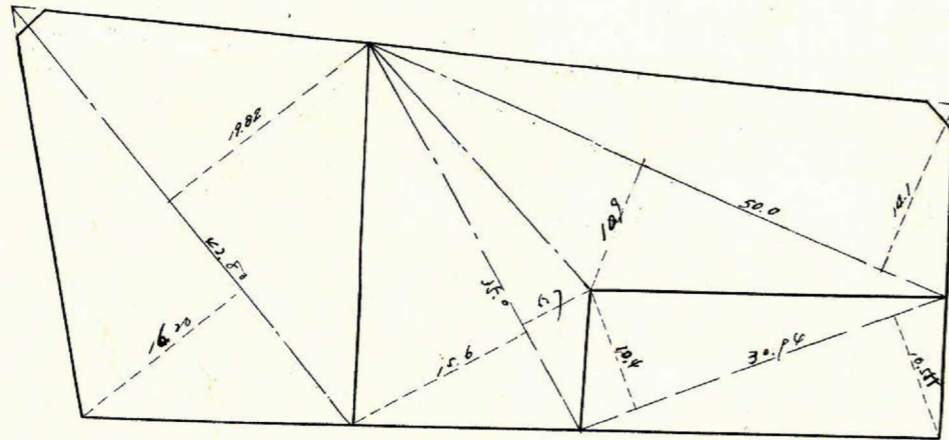
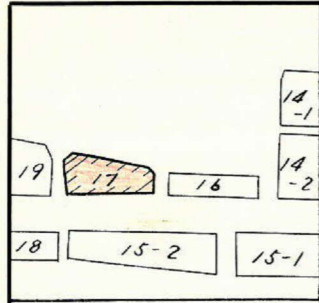


課	長	係	長	測量士	係

(分 筆 前)
 確定面積平面図 $S = \frac{1}{600}$

ブロック番号 草
牟
田 17 号

新地名 町 丁目
 年 月 日



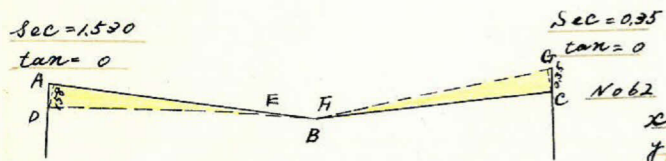
ロット 3
 杭 10本

この図面等は、土地区画整理事業に関する参考資料として提供しています。
 ○図面等は換地処分時のものであり、現在の状況とは異なる場合があります。
 ○図面等によって、境界等が確定されるものではありません。

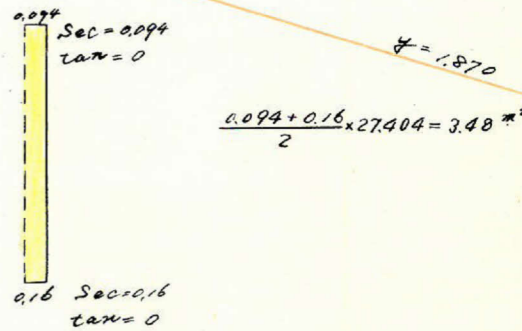
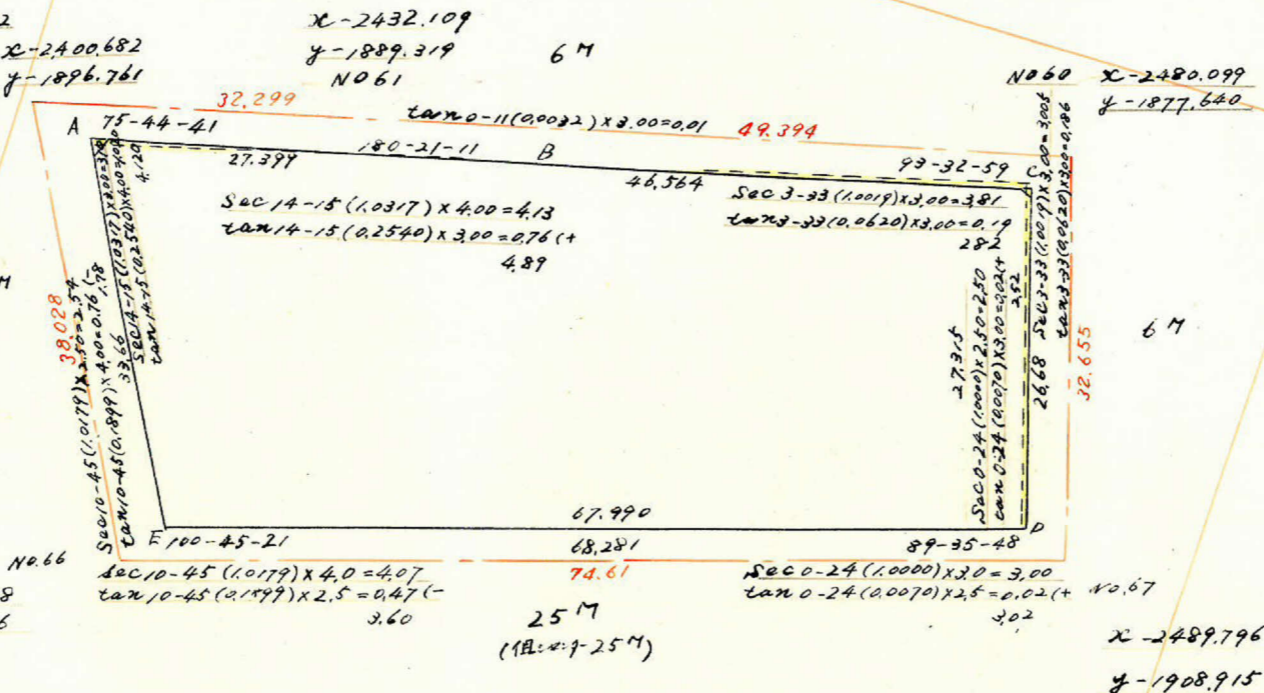
草牟田 1770ツ7

縮尺 $\frac{1}{600}$
 トラバ-精度 $\frac{1}{24,000}$

この図面等は、土地区画整理事業に関する参考資料として提供しています。
 ○図面等は換地処分時のものであり、現在の状況とは異なる場合があります。
 ○図面等によって、境界等が確定されるものではありません。



ADE = 於テ
 $DE = \sqrt{27.399^2 + 1.530^2 - 2 \times 27.399 \times 1.530 \times \cos 75} = 27.399m$
 面積 = $\frac{1}{2} \times 27.399 \times 1.53 \times \sin 75 = 44 = 20.314 m^2$
 CDB = 於テ
 $GF = \sqrt{46.564^2 + 0.35^2 - 2 \times 46.564 \times 0.35 \times \cos 93-32} = 16.564m$
 面積 = $\frac{1}{2} \times 46.564 \times 0.35 \times \sin 93-32 = 8.132 m^2$



測点	仮方位	距離	仮方位	真数		更正緯巨		更正経巨		合緯巨	合経巨	倍子午線巨	倍面積
				cos	sin	-	+	-	+				
A	104 15	27.399	S 75-45 E	0.2462	0.9692	6.742	26.544	-	6.742	+	26.544	+	178 959
B	103 54	46.564	S 76-06 E	0.2402	0.9707	11.181	45.189	-	17.923	+	71.733	+	1098 835
C	190 21	27.375	S 10-21 W	0.9837	0.1797	26.871		4.892	44.794	+	66.841	+	3723 621
D	280 45	67.99	N 79-15 W	0.1865	0.9824	12.674		66.741	32.120	-	0	+	847 142
E	360 00	32.128	N 0-00 E	1.0000	0.0000	32.120		0	0	-	0	+	0
I													4154 273
						44.794	44.794	71.733	71.733				4164 357

合計面積 $2,077.136 + 20.314 + 3.48 - (8.132) = 2,092.798 m^2 = 633.071 坪$
 切除面積 $3.00 + 2.298 = 5.298 m^2 = 1.603 坪$
 割込面積 $= 2,087.500 = 631.468 坪$

x = -1.970