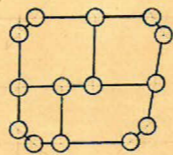
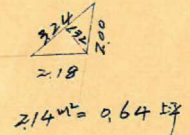
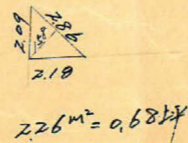
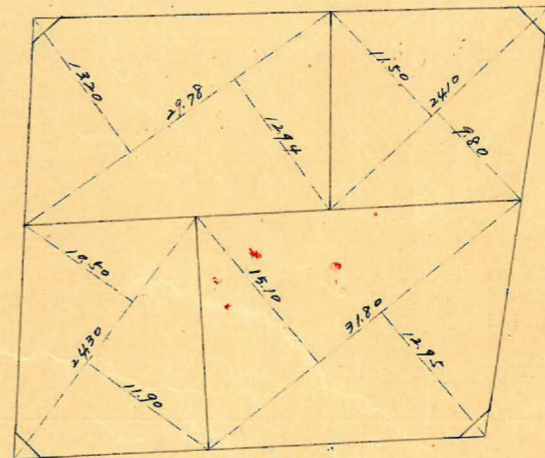
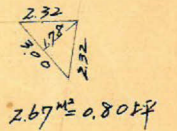
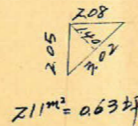
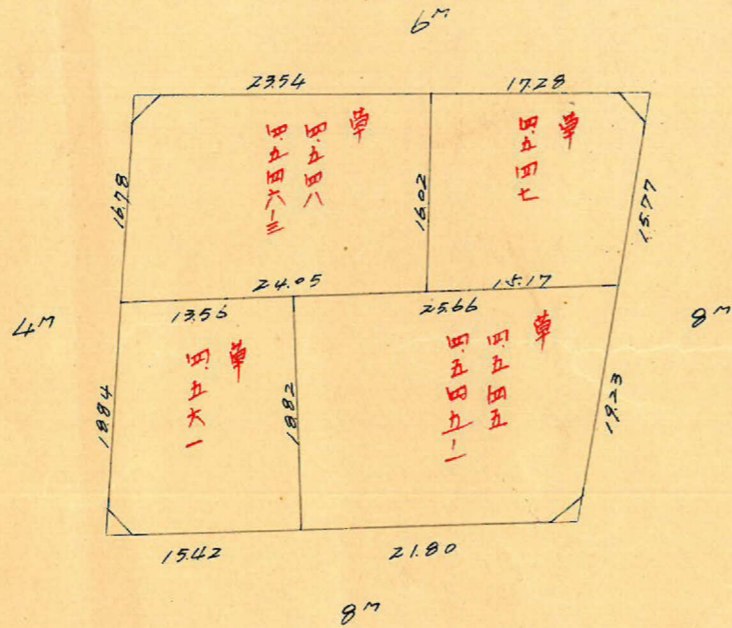
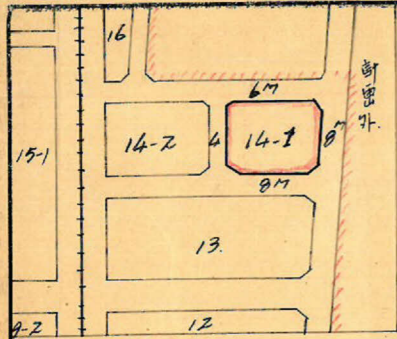


課長	係長	測量士	係

(分筆前)  
 確定面積平面圖  $S = \frac{1}{600}$

ブロック番号 菅野 14-1 号

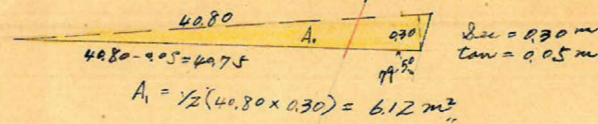
新地名 町 丁目  
 年 月 日



ポット 4 杭 14本

この図面等は、土地区画整理事業に関する参考資料として提供しています。  
 ○図面等は換地処分時のものであり、現在の状況とは異なる場合があります。  
 ○図面等によって、境界等が確定されるものではありません。

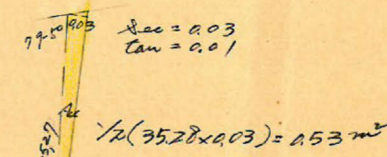
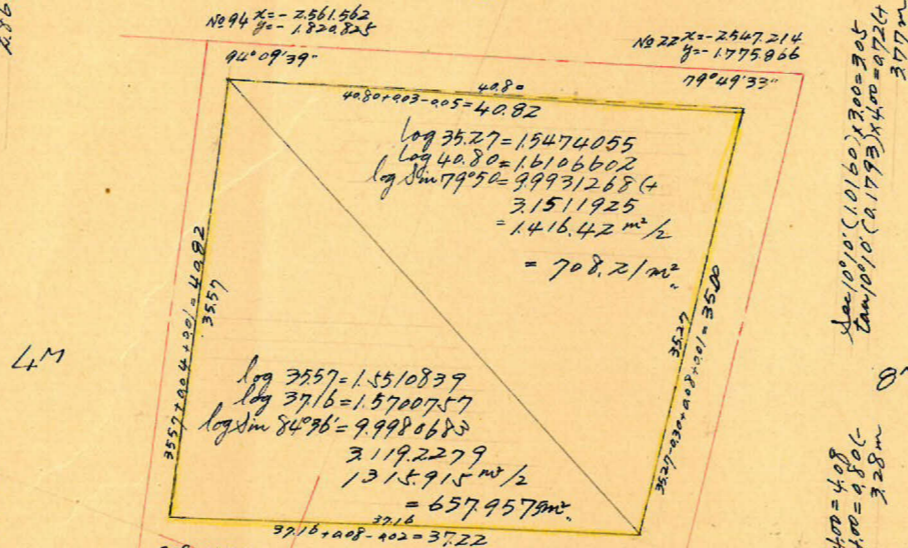
草作田 14-1700 (精度 1/600 精度 1/4700)



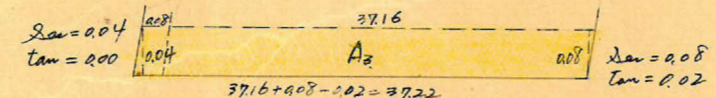
$\text{Sec } 4^\circ 10' (1.0027) \times 2.00 = 2.01$   
 $\text{tan } 4^\circ 10' (0.0729) \times 3.00 = 0.22$   
 $1.79 \text{ m}$

$\text{Sec } 10^\circ 10' (1.0160) \times 4.00 = 4.06$   
 $\text{tan } 10^\circ 10' (0.1793) \times 3.00 = 0.54$   
 $4.60 \text{ m}$

$\text{Sec } 4^\circ 10' (1.0027) \times 3.00 = 3.01$   
 $\text{tan } 4^\circ 10' (0.0729) \times 2.00 = 0.15$   
 $2.86 \text{ m}$



$\text{Sec } 5^\circ 20' (1.0043) \times 4.00 = 4.02$   
 $\text{tan } 5^\circ 20' (0.0934) \times 2.00 = 0.19$   
 $4.21 \text{ m}$



$A_3 = \frac{(0.08 + 0.04)}{2} \times 37.24 + \frac{37.22}{2} = 2.23 \text{ m}^2$

合計面積  
 切除面積  
 割込面積

$708.21 + 657.958 + (1.42 + 2.23 + 0.53) - 6.12 = 1364.05 \text{ m}^2$   
 $(\times 0.3025 = 412.62 \text{ 坪}) = 412.60 \text{ 坪}$   
 $2.11 + 2.67 + 2.14 + 2.26 = 9.18 \text{ m}^2 = 2.75 \text{ 坪}$   
 $1354.87 \text{ m}^2 = 409.85 \text{ 坪}$

この図面等は、土地区画整理事業に関する参考資料として提供しています。  
 ○図面等は換地処分時のものであり、現在の状況とは異なる場合があります。  
 ○図面等によって、境界等が確定されるものではありません。