

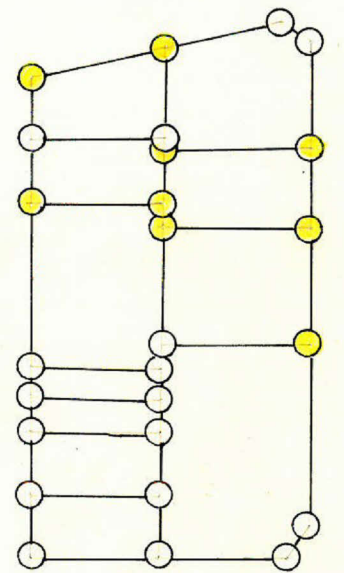
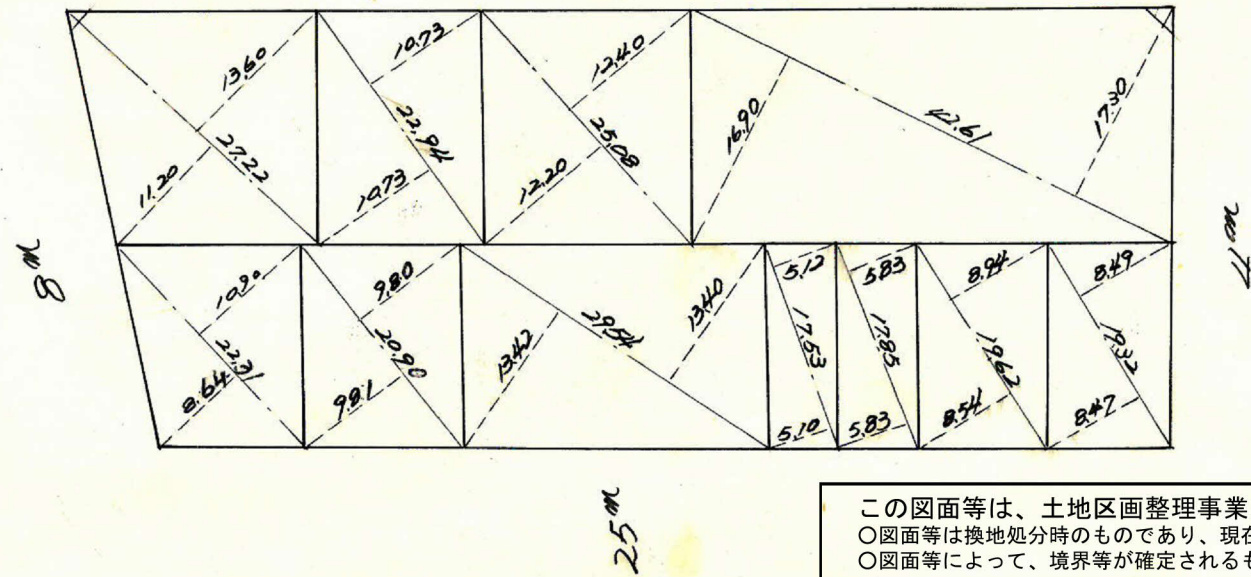
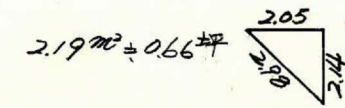
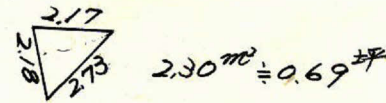
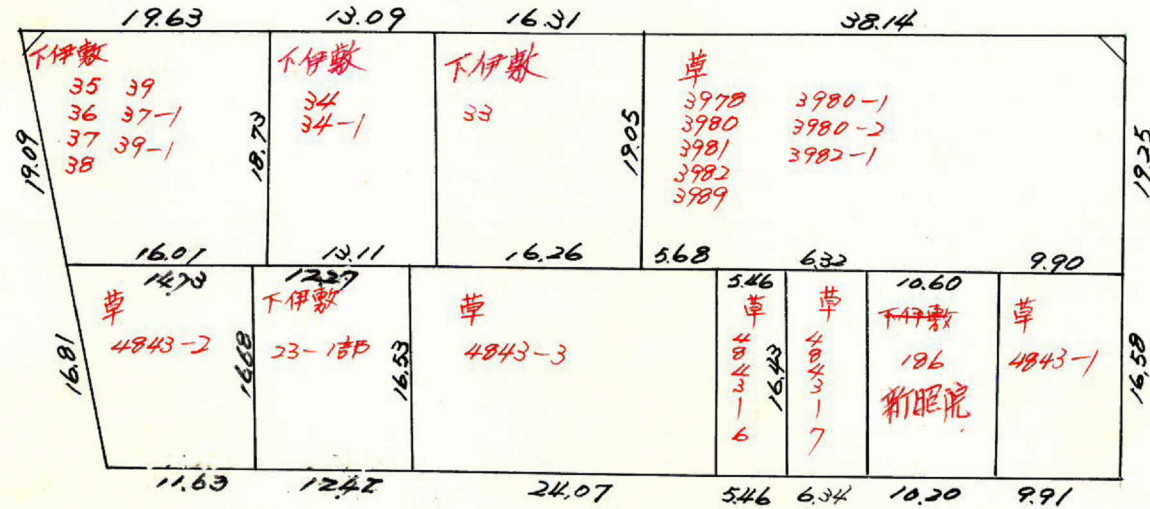
課	長	係	長	測量士	係

(分 筆 前)
 確定面積平面図 $S = \frac{1}{600}$

ブロック番号 草苗 30 号

新地名 町 丁目
 年 月 日

32	29	25
31	30	24
国道3号線(25M)		
甲突川		



この図面等は、土地区画整理事業に関する参考資料として提供しています。
 ○図面等は換地処分時のものであり、現在の状況とは異なる場合があります。
 ○図面等によって、境界等が確定されるものではありません。

課	長	係	長	測量士	係

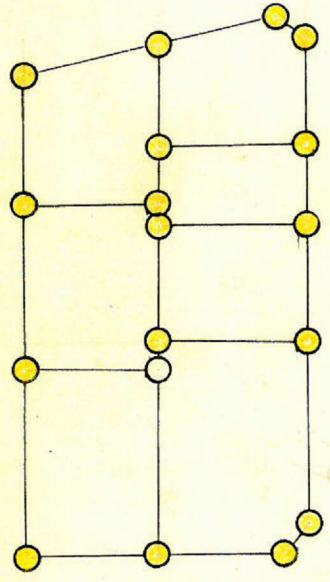
確定面積平面図 $S = \frac{1}{600}$

ブロック番号 草由 30 号

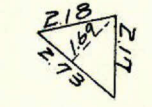
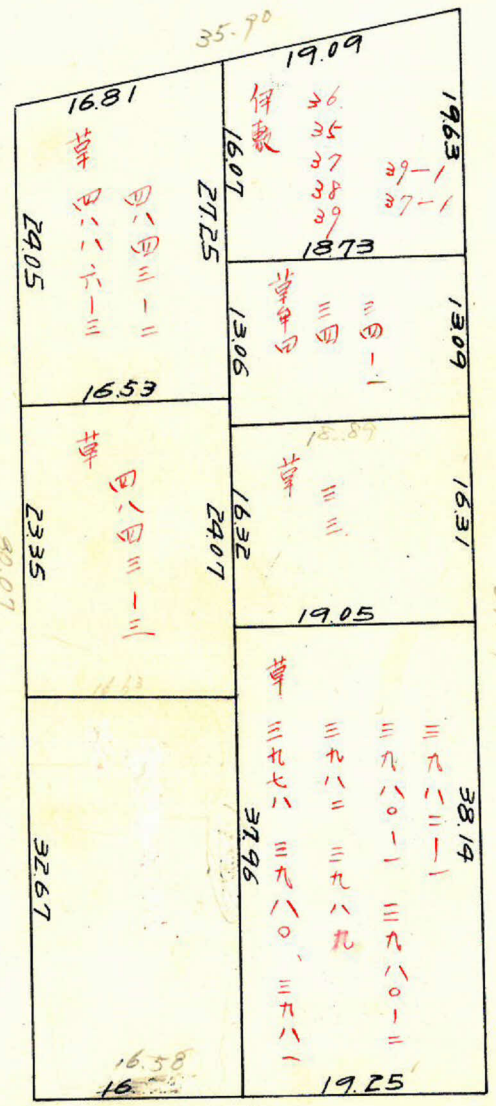
新地名 町 丁目

42年 6月 23日

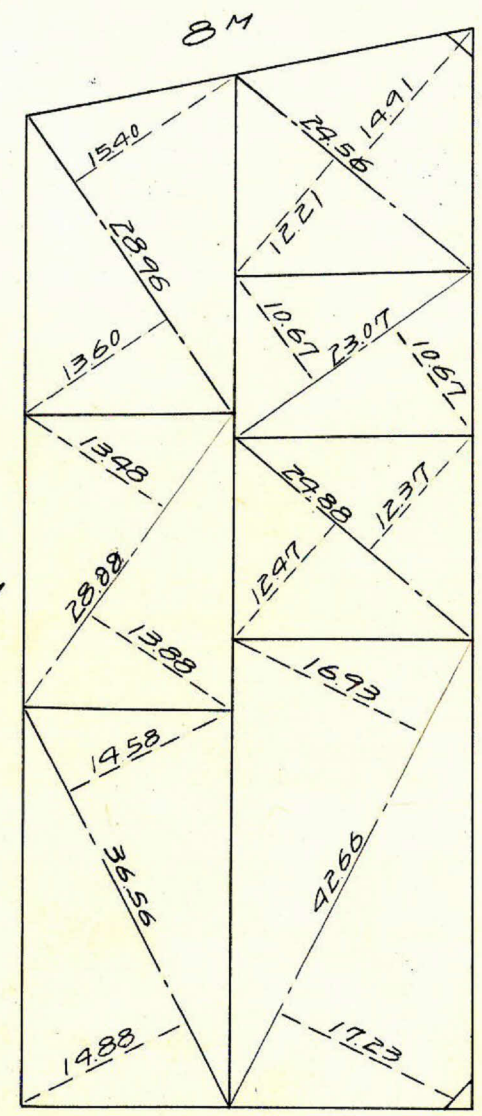
32	29	25
31	30	24
国道3号線 (25M)		
甲突川		



ロット 7
杭 17



$2.30 \text{ m}^2 = 0.69 \text{ 坪}$



$2.19 \text{ m}^2 = 0.66 \text{ 坪}$

この図面等は、土地区画整理事業に関する参考資料として提供しています。
 ○図面等は換地処分時のものであり、現在の状況とは異なる場合があります。
 ○図面等によって、境界等が確定されるものではありません。

$$S = \frac{2.18 + 2.73 + 2.17}{2} = 3.54$$

$$A = \sqrt{3.54 \times 1.36 \times 0.81 \times 1.37}$$

$$= \sqrt{5.2645464}$$

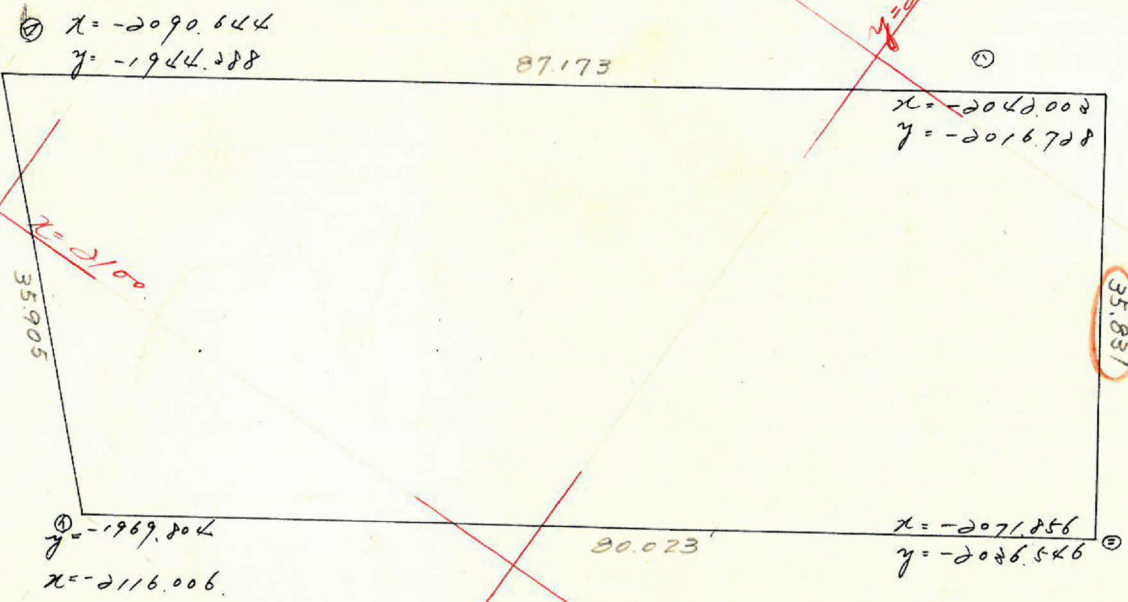
$$= 2.30 \text{ m}^2 = 0.69 \text{ 坪}$$

$$S = \frac{2.19 + 2.05 + 2.98}{2} = 3.585$$

$$A = \sqrt{3.585 \times 1.445 \times 1.525 \times 0.605}$$

$$= \sqrt{4.810838316}$$

$$= 2.19 \text{ m}^2 = 0.66 \text{ 坪}$$



測点	1	2	3	4	5	6	1 × 6	3 × 4
A	-1969.804	-25.416		-2116.006	+25.362			
B	-1944.388	-72.341	-46.925	-2090.699	+48.641	+74.003	+143890.545	+98.103469
C	-2016.728	-19.817	-92.158	-2042.003	-29.853	+18.788	+37.890.304	+188.186912
D	-2036.546	+66.742	+46.925	-2071.856	-44.15	-74.003	-150.710.513	-97.221842
(1)	(-1969.804)	(+25.416)	+92.158	(-2116.006)	(+25.362)	-18.788	-37.008.677	-195006.880

この図面等は、土地区画整理事業に関する参考資料として提供しています。
 ○図面等は換地処分時のものであり、現在の状況とは異なる場合があります。
 ○図面等によって、境界等が確定されるものではありません。

合計面積 $5,938.391 \frac{1}{2} = 2,969.170 \text{ m}^2 = 898.17 \text{ 坪}$

削除面積 $4.49 \text{ m}^2 = 1.35 \text{ 坪}$

割込面積 $2,964.680 \text{ m}^2 = 896.82 \text{ 坪}$