

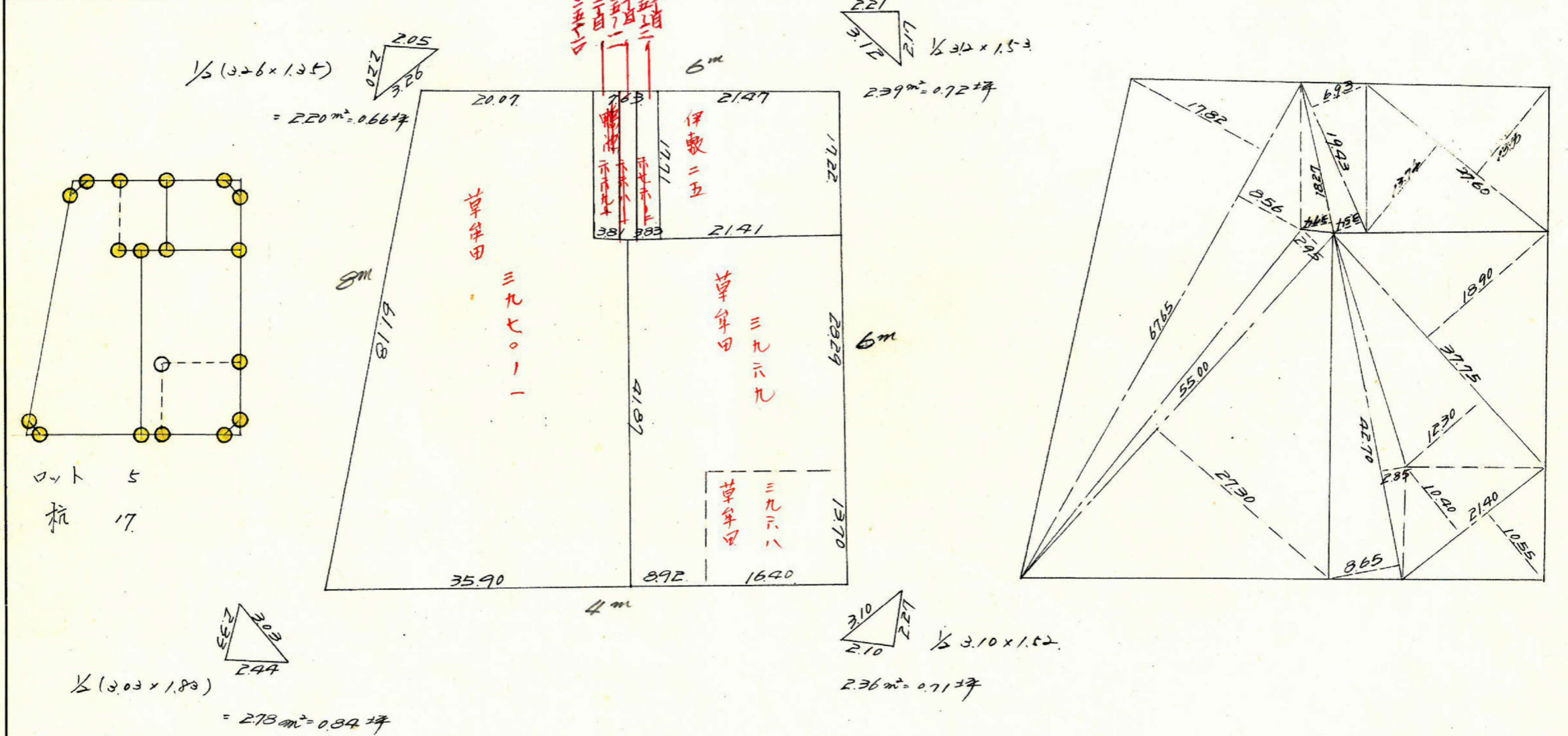
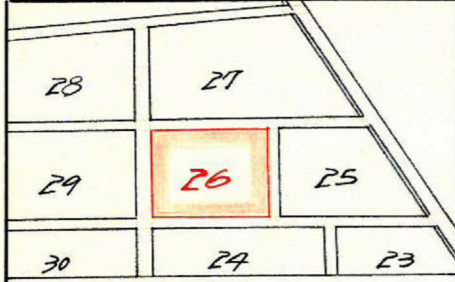
課長	係長	測量士	係

(分筆前)  
確定面積平面図  $S = \frac{1}{600}$

ブロック番号 草野田 26 号

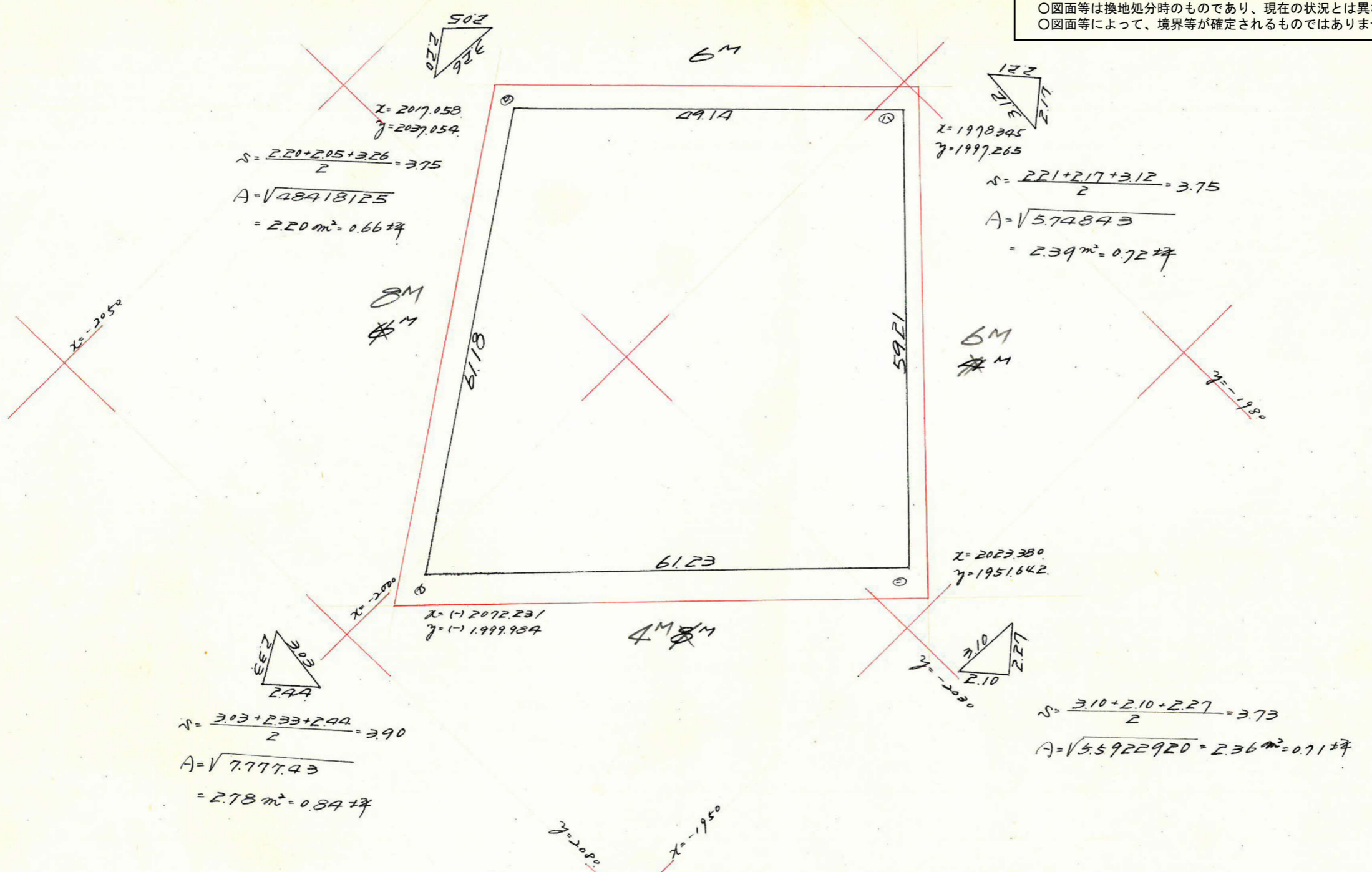
新地名 町 丁目

42年 4月 8日



この図面等は、土地区画整理事業に関する参考資料として提供しています。  
 ○図面等は換地処分時のものであり、現在の状況とは異なる場合があります。  
 ○図面等によって、境界等が確定されるものではありません。

この図面等は、土地区画整理事業に関する参考資料として提供しています。  
 ○図面等は換地処分時のものであり、現在の状況とは異なる場合があります。  
 ○図面等によって、境界等が確定されるものではありません。



	1	2	3	4	5	6	1 × 6	3 × 4
h	-2067.635			-1998.259				
v	-2016.897	+ 50.738	+ 85.151	-2023.403	- 34.144	+ 1.021	- 2059.251	-173.061.147
h	-1982.484	+ 34.913	- 7.250	-1997.238	+ 42.079	+ 77.244	-153134.994	+ 14.479.975
v	-2024.147	- 41.663	-85.151	-1955.159	- 43.100	- 1.021	+ 2.066.659	+166.483.744
(h)	(-2067.635)		+ 7.250	(-1998.259)		-77.244	+159.712.397	- 14.487.377
		(+ 50.738)			(-34.144)			

合計面積 = 6.584.806 1/2 = 3292.403 m² = 995.95 坪  
 差除 " 9.73 m² = 2.93 坪  
 計入 " = 993.02 坪