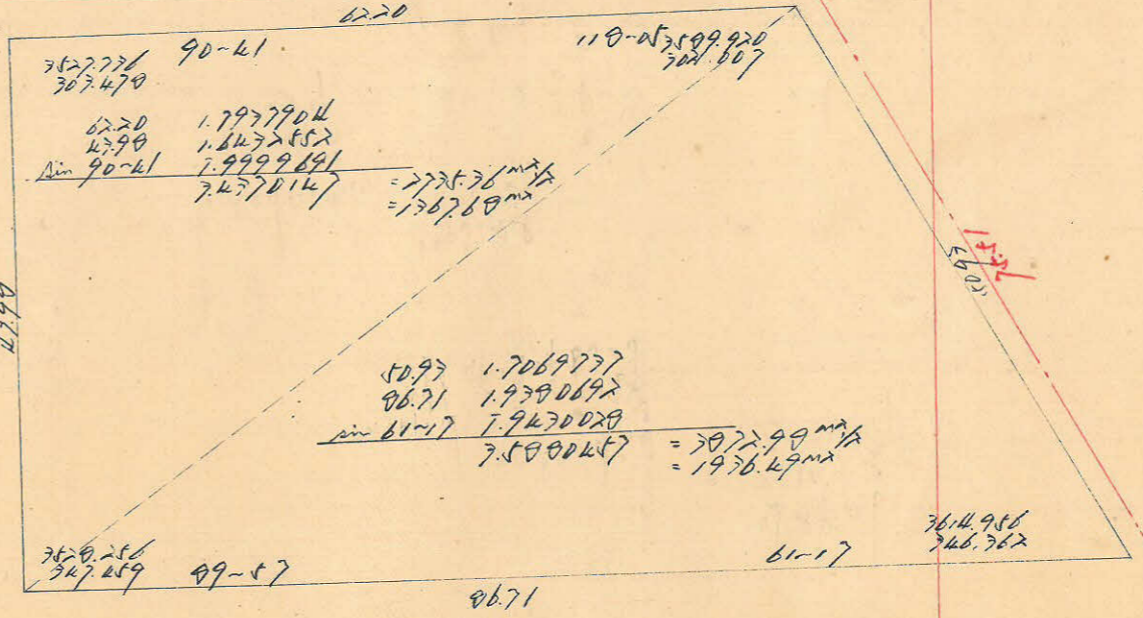


トバ-精査 /

No.17 x=2523.026
y=291.807

No.19 x=2594.777
y=289.666

y=300



No.16 x=2527.905
y=352.495

No.7 x=2622.030
y=355.290

y=300

x=2500

y=400

x=2600

合計面積 $1767.80 + 1976.49 = 3744.29 \text{ m}^2$
 可採面積 3744.29 m^2
 割込面積 3744.29 m^2

$1767.80 + 1976.49 = 3744.29 \text{ m}^2$
 $(20.702 \times 99.51 \text{ m}^2) = 2060.09 \text{ m}^2$
 $3744.29 - 2060.09 = 1684.20 \text{ m}^2$

この図面等は、土地区画整理事業に関する参考資料として提供しています。
 ○図面等は換地処分時のものであり、現在の状況とは異なる場合があります。
 ○図面等によって、境界等が確定されるものではありません。