

課長	係長	測量士	係
		後谷	柳

(分 筆 前)

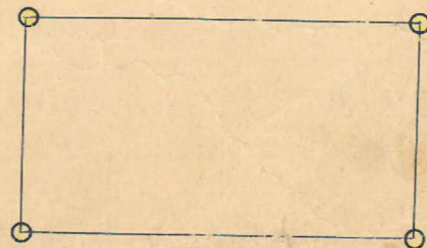
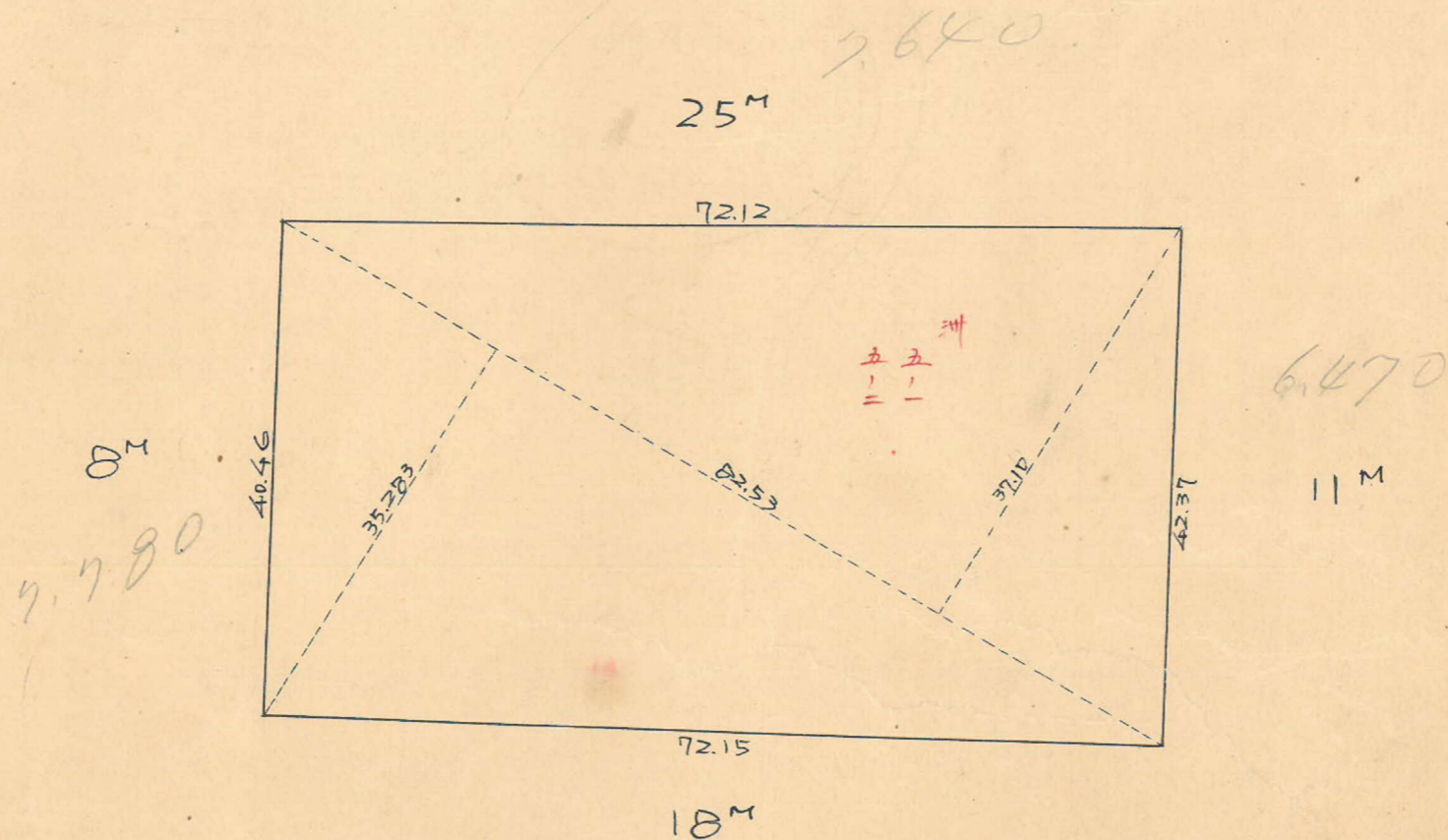
確定面積平面圖 $S = \frac{1}{600}$

ブロック番号 城南 (巷) 7-X号

新地名 町 丁目

昭和27年 5月 14日

32-0	33	34
	25 ^m	
巷)7-1	(巷)7-1	巷)6-0
	18 ^m	
中央市場		



枕4 ロット1

この図面等は、土地区画整理事業に関する参考資料として提供しています。
 ○図面等は換地処分時のものであり、現在の状況とは異なる場合があります。
 ○図面等によって、境界等が確定されるものではありません。

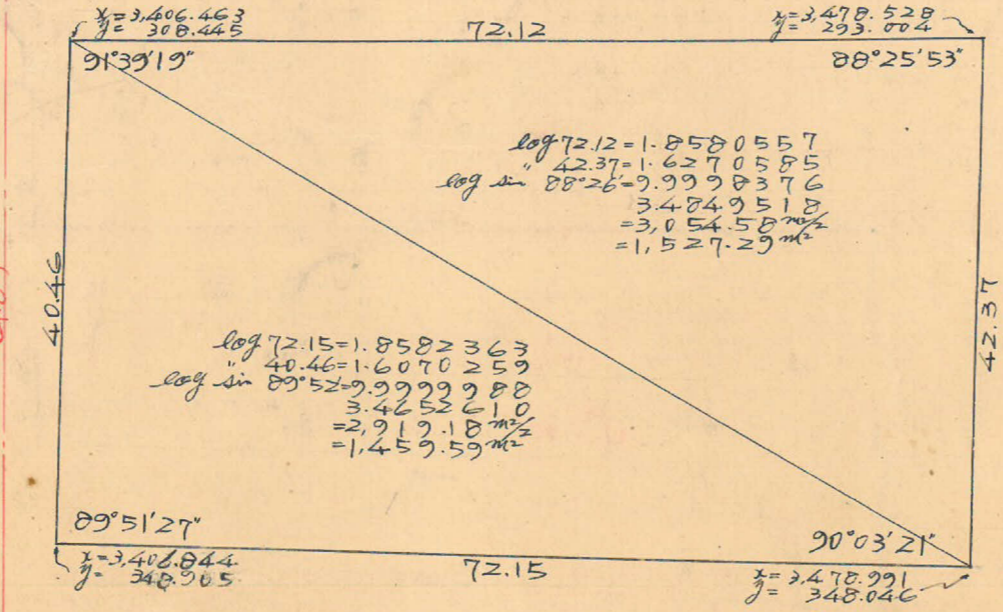
(港) 7B
トシバ一精度 1/7,700

x=3,400

x=3,500

№.15 $x=3,400.801$
 $y=296.097$

№.16 $x=3,482.793$
 $y=293.004$



$\log 72.12 = 1.8580557$
 $42.37 = 1.6270585$
 $\log \sin 88^\circ 26' = 9.9998376$
 3.4849518
 $= 3.05458m^2$
 $= 1.527.29m^2$

$\log 72.15 = 1.8582363$
 $40.46 = 1.6070259$
 $\log \sin 89^\circ 52' = 9.9999988$
 3.4652610
 $= 2.919.18m^2$
 $= 1.459.59m^2$

№.10 $x=3,402.524$
 $y=357.959$

81.12

№.9 $x=3,483.659$
 $y=356.992$

合計面積 $1.527.29m^2 + 1.459.59m^2 = 2.986.88m^2$
 必要除 $2.986.88m^2$
 $(\times 0.9025 = 903.53) = 903.53坪$
 $= 903.53坪$

この図面等は、土地区画整理事業に関する参考資料として提供しています。
 ○図面等は換地処分時のものであり、現在の状況とは異なる場合があります。
 ○図面等によって、境界等が確定されるものではありません。