

課長	係長	測景士	係
			①

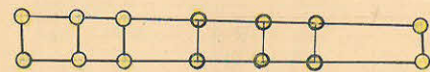
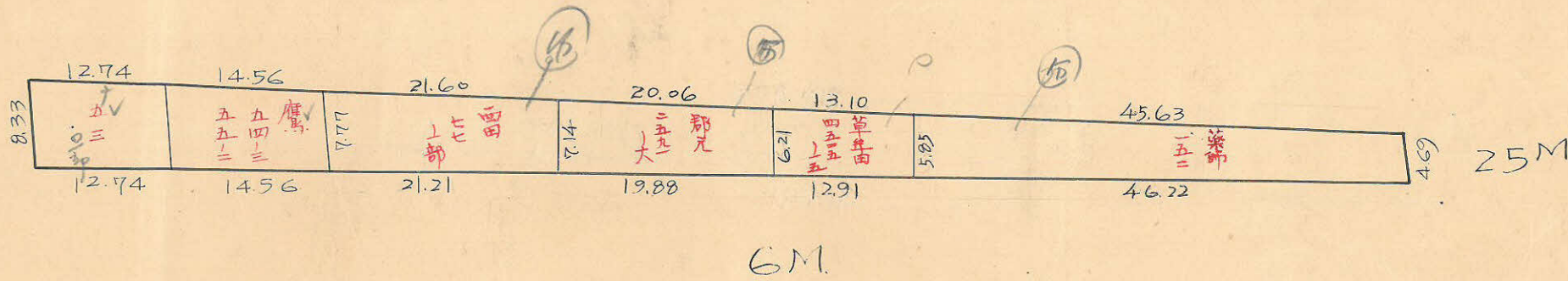
(分筆前)

確定面積平面圖  $S = \frac{1}{600}$

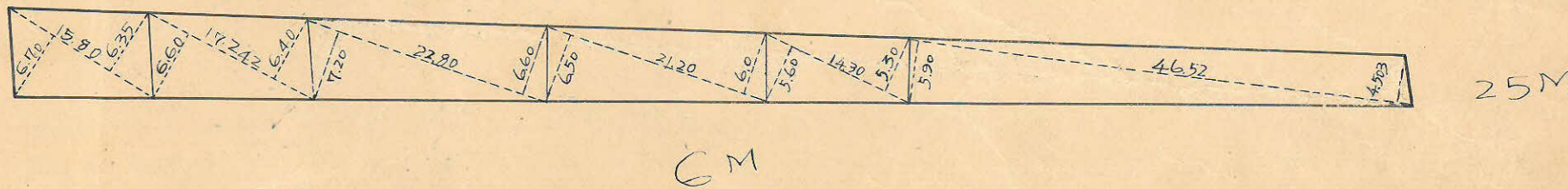
ブロック番号 中洲 3-2 号

新地名 町 丁目  
年 月 日

西田	3-1	3-2	25M	1
本通	3-3	3-4		
	4-1	4-2		
	5-1	5-2		2



杭 14 ロット 6



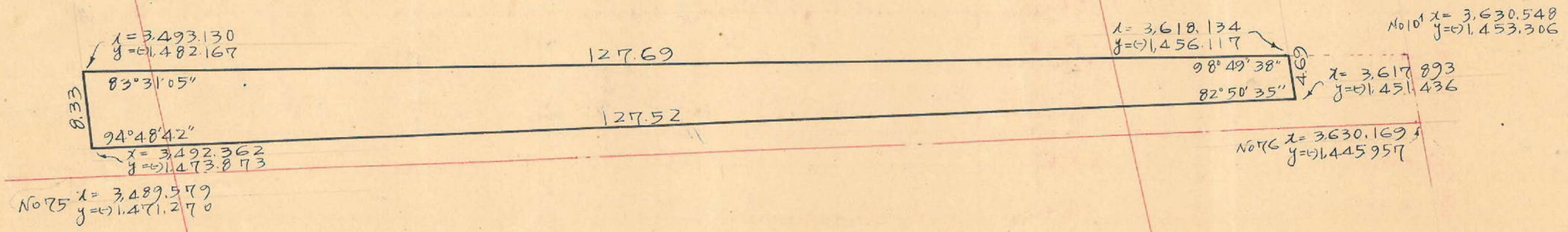
この図面等は、土地区画整理事業に関する参考資料として提供しています。  
 ○図面等は換地処分時のものであり、現在の状況とは異なる場合があります。  
 ○図面等によって、境界等が確定されるものではありません。



この図面等は、土地区画整理事業に関する参考資料として提供しています。  
 ○図面等は換地処分時のものであり、現在の状況とは異なる場合があります。  
 ○図面等によって、境界等が確定されるものではありません。

3-2 Block 精度 1/3000

y=1.500



1	2	3	4	5	6	3 x 4	1 x 6
x	$\Delta x$	y	y	$\Delta y$			
3493.130	-		-1482.167	+ 8.294		-183.8	
3492.362	+ 0.768	+124.763	-1473.873	+ 22.437	+ 30.731	-183.884.817	+ 117.323.777
3617.893	+ 125.531	+125.772	-1451.436	+ 22.437	+ 17.756	-182.550.009	+ 64.239.308
3618.134	+ 0.241	-124.763	-1456.117	- 4.681	- 30.731	+ 181.669.525	- 111.188.876
3493.130	- 125.004	-125.772	-1482.167	- 26.050	- 17.756	+ 186.415.108	- 62.024.016
	- (0.768)			+ (8.294)			
						2) +1.649.807	- 1.649.807
						824.904m <sup>2</sup>	

合計面積  
 剪除面積  
 別込面積

$824.90 \text{ m}^2 = (x \cdot 0.3025 = 249.53 \text{ 坪}) = 249.52 \text{ 坪}$   
 $824.90 \text{ m}^2 = 249.52 \text{ 坪}$

y=1.400

x=3500

x=3600