

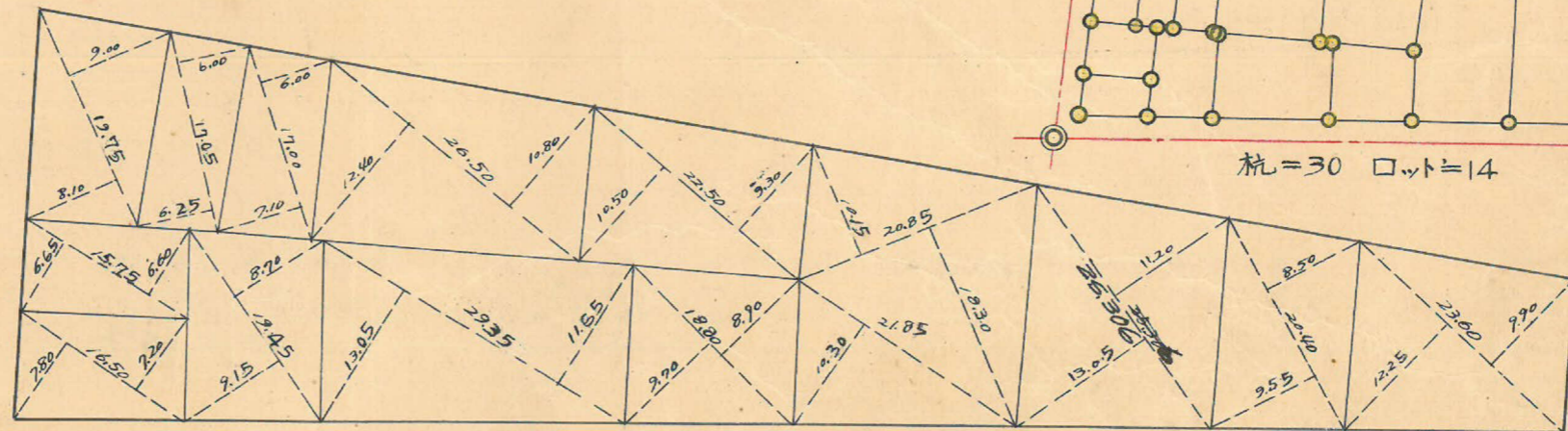
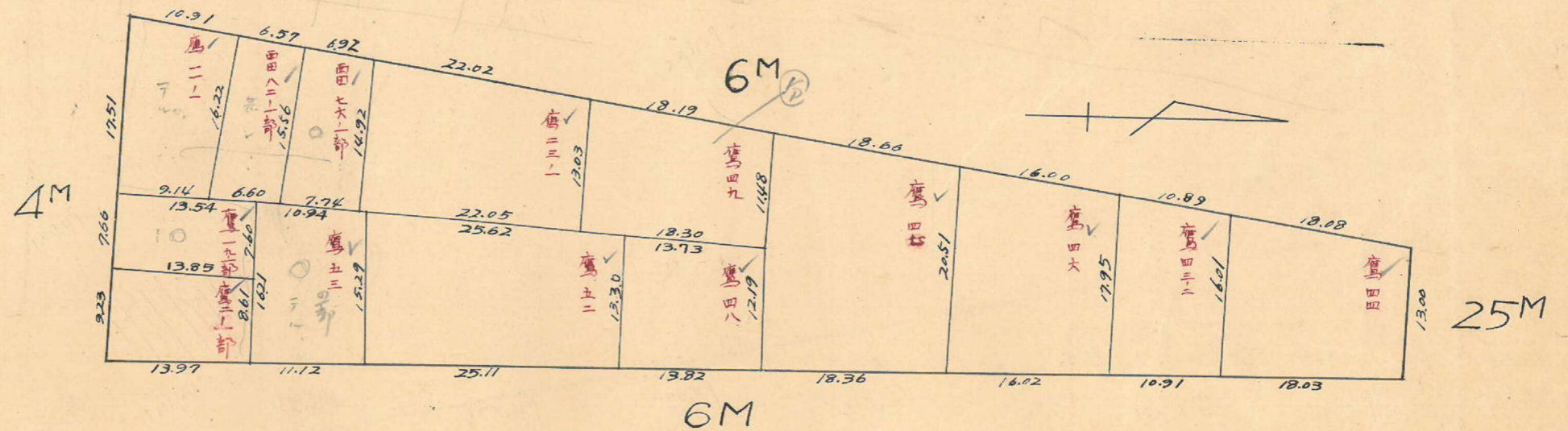
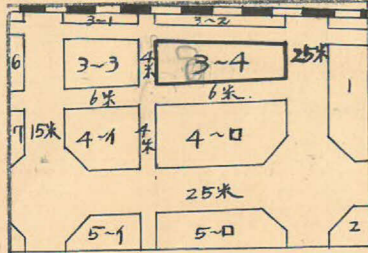
課長	係長	測量士	係
		浅谷	森

(分筆前)
確定面積平面圖 $S = \frac{1}{600}$

ブロック番号 中州 3-4 号

新地名 町 丁目

26年 7月 11日



測量士	測量士	測量士	測量士
トク	森	浅谷	森

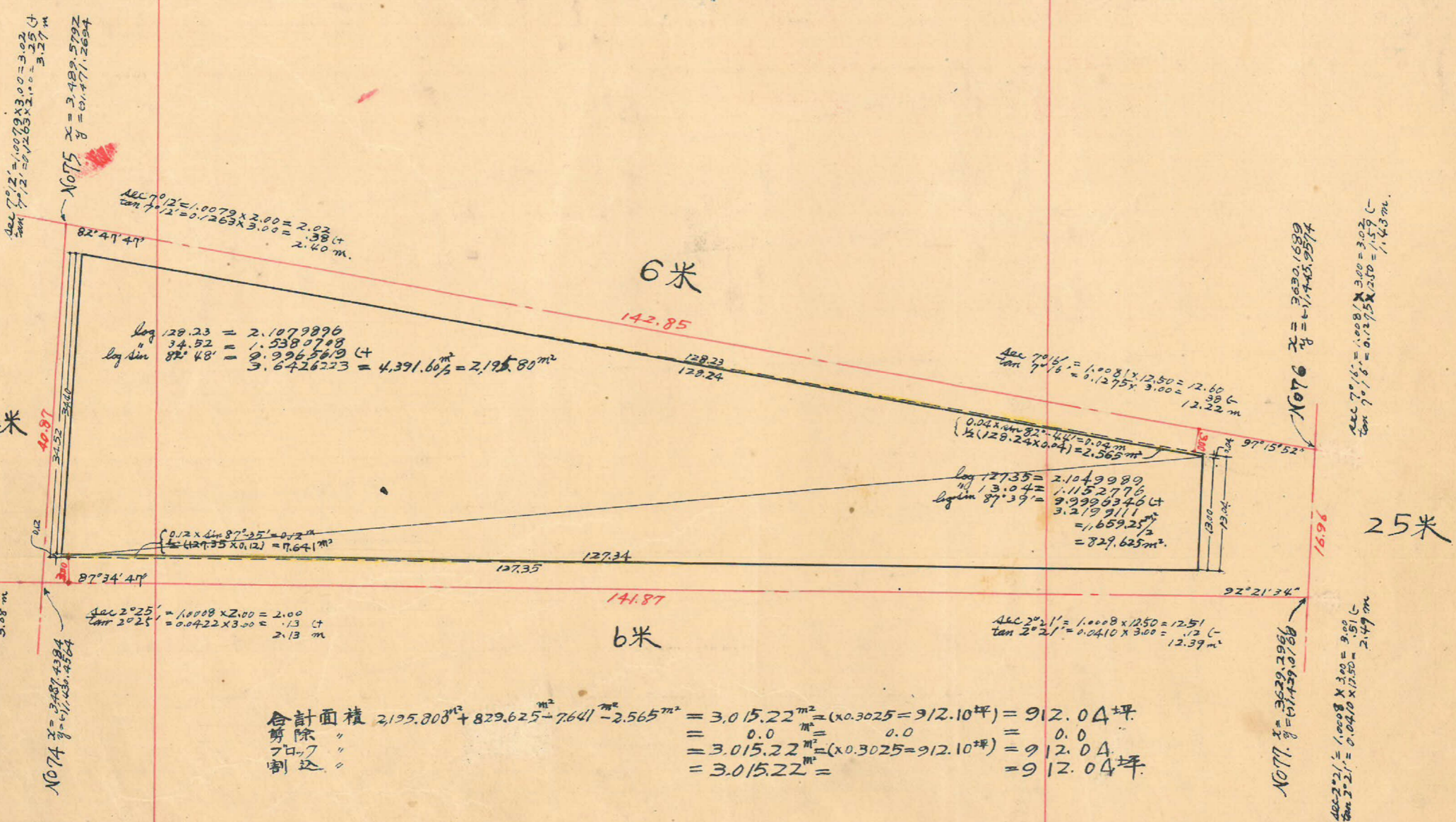
この図面等は、土地区画整理事業に関する参考資料として提供しています。
 ○図面等は換地処分時のものであり、現在の状況とは異なる場合があります。
 ○図面等によって、境界等が確定されるものではありません。

この図面等は、土地区画整理事業に関する参考資料として提供しています。
 ○図面等は換地処分時のものであり、現在の状況とは異なる場合があります。
 ○図面等によって、境界等が確定されるものではありません。

3-4B
 トラバナー精度ノ

y = 1,400

y = 1,300



$\log 128.23 = 2.1079896$
 $\log \sin 82^\circ 48' = 0.9965619$ (L)
 $3.6426223 = 4,391.60 \text{ m}^2 = 2,195.80 \text{ m}^2$

$\log 127.35 = 2.1049989$
 $\log \sin 87^\circ 39' = 0.9996346$ (L)
 3.2199111
 $= 1,659.25 \text{ m}^2$
 $= 829.625 \text{ m}^2$

合計面積 $2,195.80 \text{ m}^2 + 829.625 \text{ m}^2 - 7641 \text{ m}^2 - 2.565 \text{ m}^2 = 3,015.22 \text{ m}^2 = (x0.3025 = 912.10 \text{ 坪}) = 912.04 \text{ 坪}$
 削除 " $= 0.0 \text{ m}^2 = 0.0$
 フタフ " $= 3,015.22 \text{ m}^2 = (x0.3025 = 912.10 \text{ 坪}) = 912.04 \text{ 坪}$
 制込 " $= 3,015.22 \text{ m}^2 = 912.04 \text{ 坪}$

$\sec 2^\circ 25' = 1.0008 \times 2.00 = 2.00$
 $\tan 2^\circ 25' = 0.0422 \times 3.00 = 0.13$ (L)
 2.13 m

$\sec 2^\circ 25' = 1.0008 \times 2.00 = 2.00$
 $\tan 2^\circ 25' = 0.0422 \times 3.00 = 0.13$ (L)
 2.13 m

$\sec 2^\circ 21' = 1.0008 \times 12.50 = 12.51$
 $\tan 2^\circ 21' = 0.0410 \times 3.00 = 0.12$ (L)
 12.39 m

$\sec 2^\circ 21' = 1.0008 \times 12.50 = 12.51$
 $\tan 2^\circ 21' = 0.0410 \times 3.00 = 0.12$ (L)
 12.39 m

$\sec 7^\circ 12' = 1.0079 \times 3.00 = 3.02$
 $\tan 7^\circ 12' = 0.1263 \times 3.00 = 0.38$ (L)
 2.64 m

$\sec 7^\circ 12' = 1.0079 \times 2.00 = 2.02$
 $\tan 7^\circ 12' = 0.1263 \times 3.00 = 0.38$ (L)
 2.40 m

$\sec 7^\circ 16' = 1.0081 \times 12.50 = 12.60$
 $\tan 7^\circ 16' = 0.1275 \times 3.00 = 0.38$ (L)
 12.22 m

$\sec 7^\circ 16' = 1.0081 \times 12.50 = 12.60$
 $\tan 7^\circ 16' = 0.1275 \times 3.00 = 0.38$ (L)
 12.22 m

x = 3,500

x = 3,600