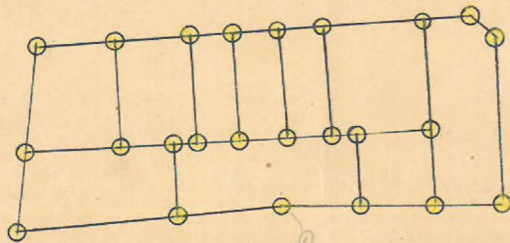
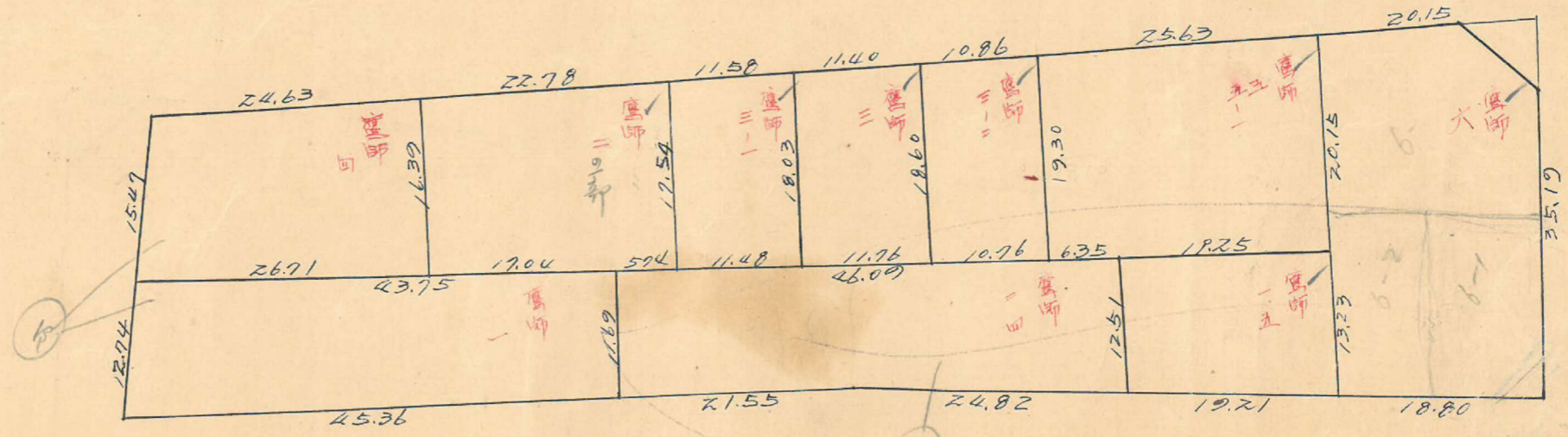
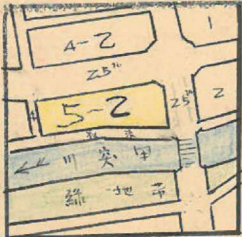


課長	係長	測量士	係
			(Red Seal)

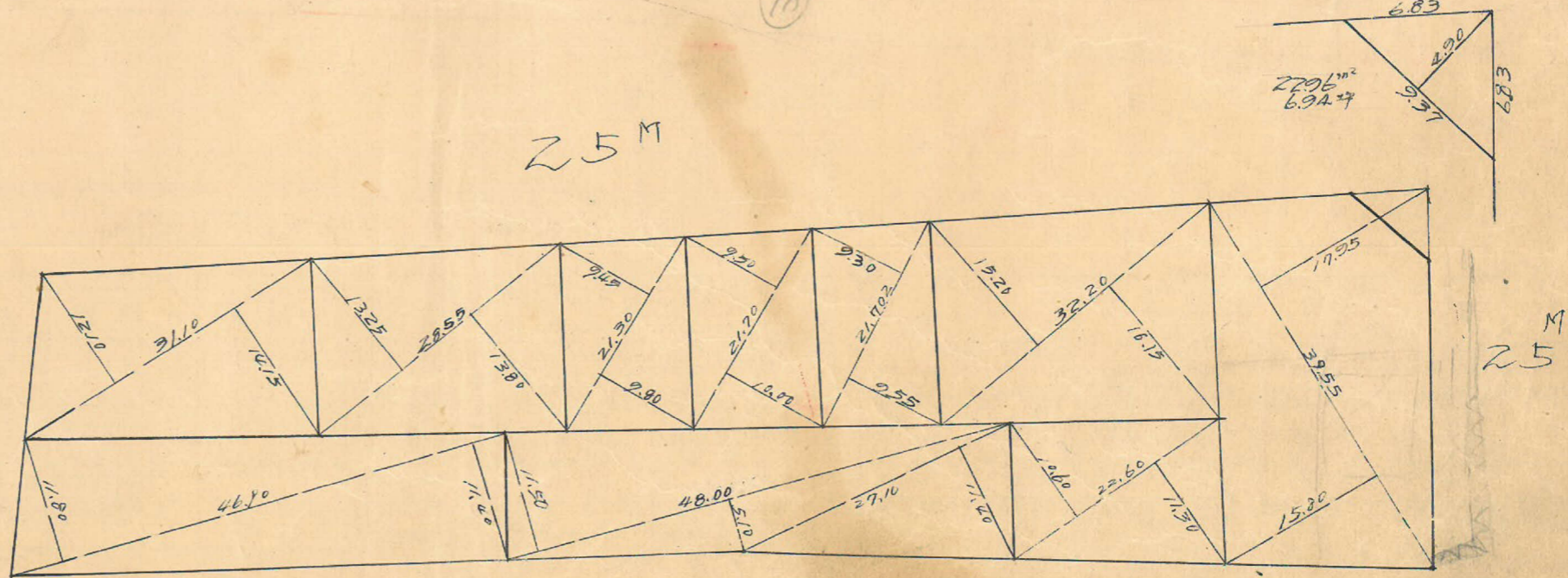
(分筆前)  
確定面積平面圖  $S = \frac{1}{500}$

ブロック番号 申 号 5 号  
新地名 町 丁目

昭和26年12月10日



ロツ = 10 行 = 24



石 木

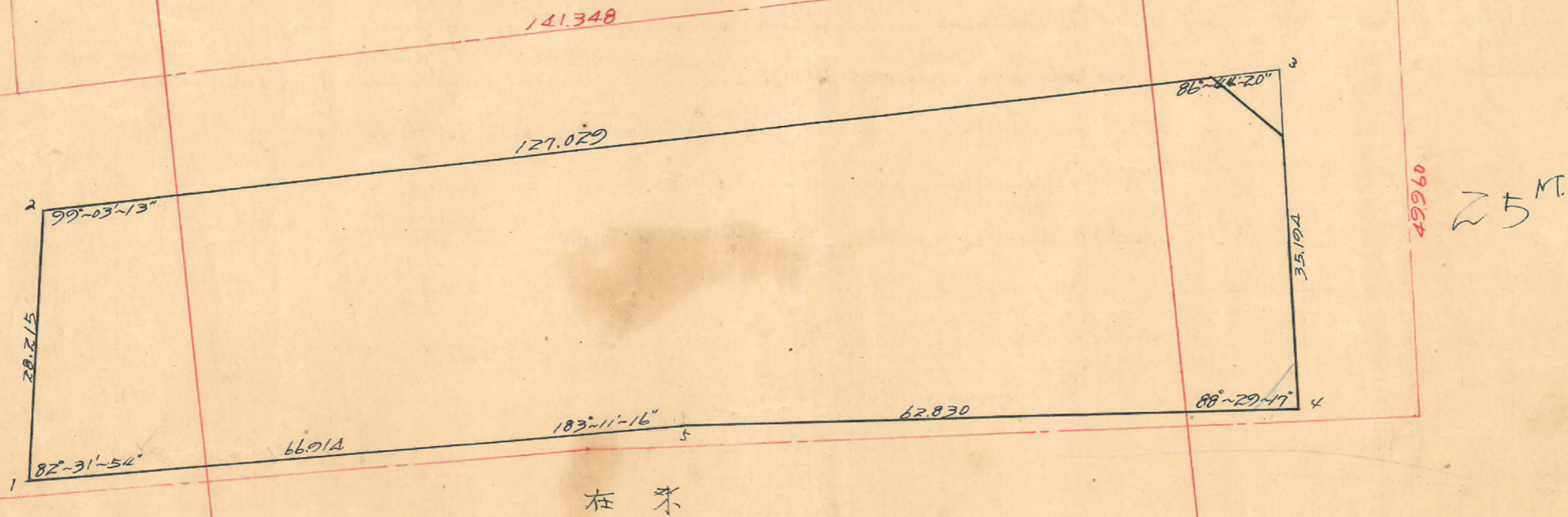
測量士	測量士	測量士	測量士
トラン	細積計算	総理役	側
	(Red Seal)		

この図面等は、土地区画整理事業に関する参考資料として提供しています。  
 ○図面等は換地処分時のものであり、現在の状況とは異なる場合があります。  
 ○図面等によって、境界等が確定されるものではありません。

5-口 BL

精度  $\frac{1}{13000}$

25 M



$$2-3 = \sqrt{127.025^2 + 0.9384^2} = \sqrt{161363514} = 127.029 = 0.9999724 \dots N 0^\circ 25' 30'' W$$

$$3-4 = \sqrt{1.7571^2 + 35.1501^2} = \sqrt{1238.6169} = 35.194 = 0.0499261 \dots N 89^\circ 08' 18'' W$$

測 号	仮方位角	距 離	仮方位	Cosin	Sin	更正 緯 距		更正 経 距		合 緯 距	合 経 距	倍 子 午 線	倍 面 積
						N (+)	S (-)	E (+)	W (-)				
1	0	66.914	0				66.9064			66.9064	0	-20.0	-102.8066
2	277°-28'	28.215	N 82°-32' W	0.1299	0.9915	3.6661	28.0452			-63.2403	-28.0425	-28.0425	-7.570.1186
3	358°-25'	127.029	N 1°-35' W	0.9996	0.0276	126.9924				+63.7521	-31.5683	-59.6108	+ 28.7377
4	91°-20'	35.194	S 88°-20' E	0.0291	0.9996		1.0240	35.0724		+62.7281	+ 3.5041	-28.0642	- 219.8055
5	183°-11'	62.830	S 3°-11' W	0.9985	0.0555		62.7281			0	0	+ 3.5041	計 7.863.9934 $\frac{1}{2}$
						130.6585	130.6585	35.0724	35.0724				= 3.932.00 $\frac{1}{2}$

合計面積 3932.00  $m^2 = (x 0.3025 = 1.189.43) = 1.189.37$   
 要路 " 22.96  $m = (x 0.3025 = 6.94) = 6.94$   
 平均 " 3.909.04  $m = (x 0.3025 = 1.182.49) = 1.182.43$   
 割合 "

この図面等は、土地区画整理事業に関する参考資料として提供しています。  
 ○図面等は換地処分時のものであり、現在の状況とは異なる場合があります。  
 ○図面等によって、境界等が確定されるものではありません。