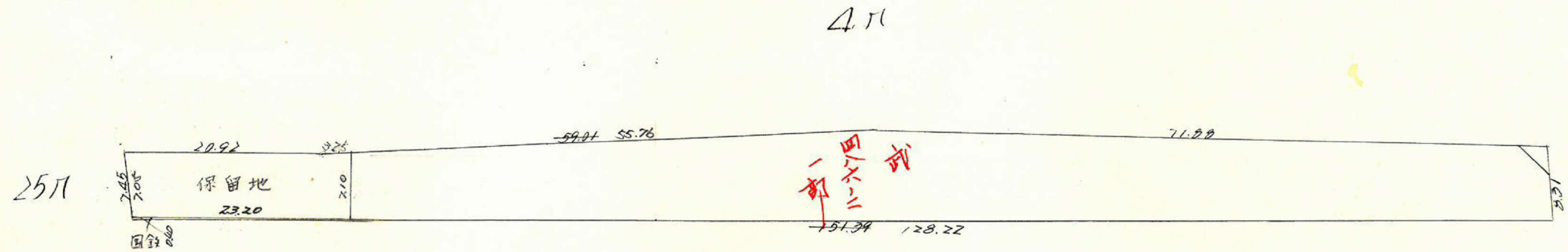
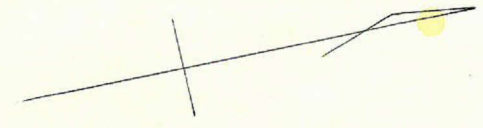


課長	係長	測量士	係

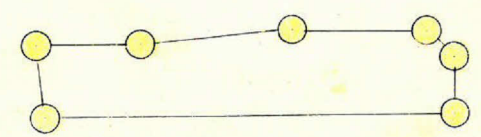
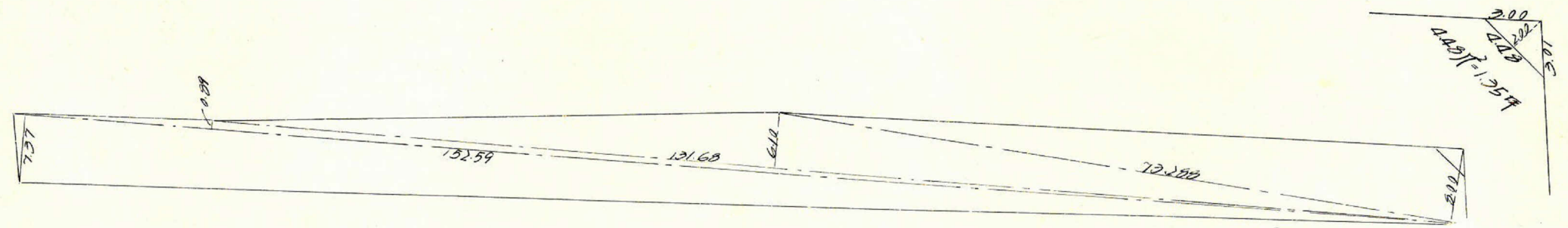
(分筆前)
 確定面積平面図 $S = \frac{1}{600}$

ブロック番号 城函 118-1号

新地名
 町 丁目
 年 月 日

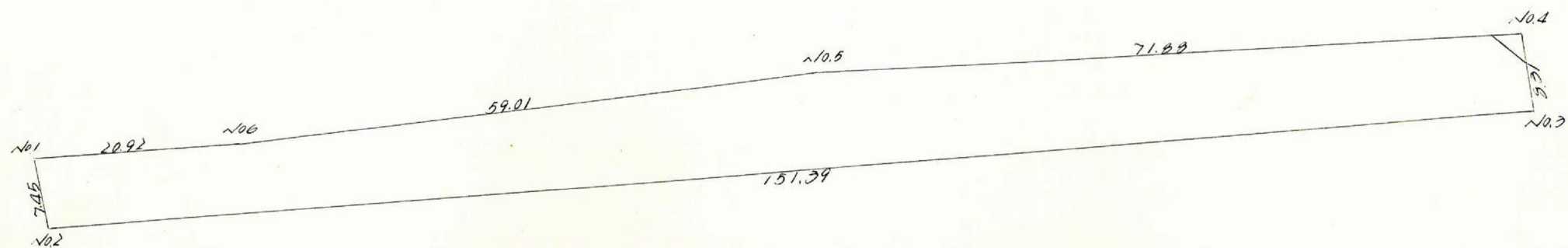


鉄道用地



この図面等は、土地区画整理事業に関する参考資料として提供しています。
 ○図面等は換地処分時のものであり、現在の状況とは異なる場合があります。
 ○図面等によって、境界等が確定されるものではありません。

25.11



鉄道用地

測量	1	2	3	4	5	6	7	8
1	3'644'601	- 0'461		1'474'749	+ 7'440	+ 37'453	- 1217'044'347	+ 136'497'975
2	3'644'140	+ 45'331	+ 147'920	1'467'309	+ 20'013	+ 21'759	- 1214'645'784	+ 182'521'464
3	3'792'521	+ 0'454	+ 149'340	1'437'296	- 5'254	- 24'312	+ 1'99'897'623	- 192'227'085
4	3'793'480	- 70'766	- 69'107	1'445'550	- 16'058	- 24'903	+ 1'97'677'775	- 192'724'179
5	3'723'414	- 59'339	- 128'485	1'461'618	- 5'945	- 13'141	+ 1'15'890'812	- 148'162'750
6	3'665'075	- 20'474	- 20'935	1'470'457	+ 4'296	+ 3'144	+ 1'70'272'370	+ 111'458'625
7	3'644'601	+ 0'461		1'474'749	+ 7'440	+ 37'453	- 1217'044'347	+ 136'497'975

2649.949 1/2 1324.971

合計面積 (1324.971) × 0.3025 = 400.80坪
 計測誤差 (0.25) × 1.35 = 399.45坪

この図面等は、土地区画整理事業に関する参考資料として提供しています。
 ○図面等は換地処分時のものであり、現在の状況とは異なる場合があります。
 ○図面等によって、境界等が確定されるものではありません。