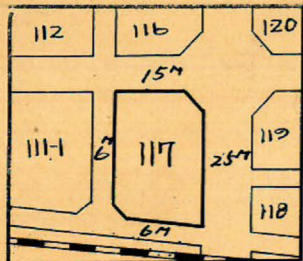


課長	係長	測員	士	係

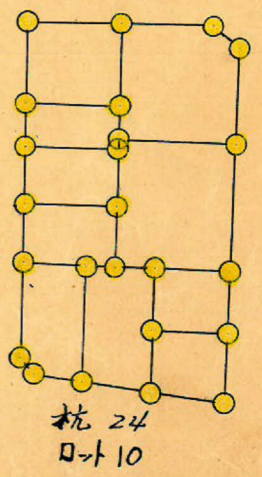
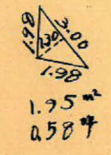
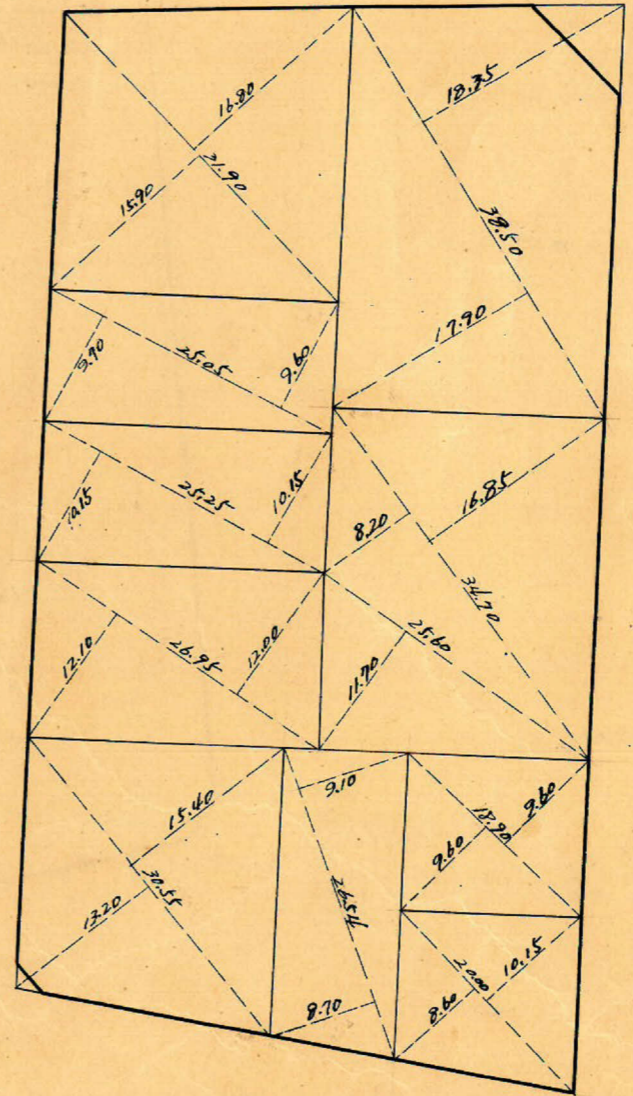
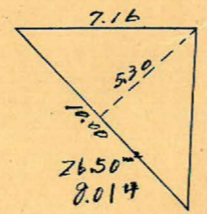
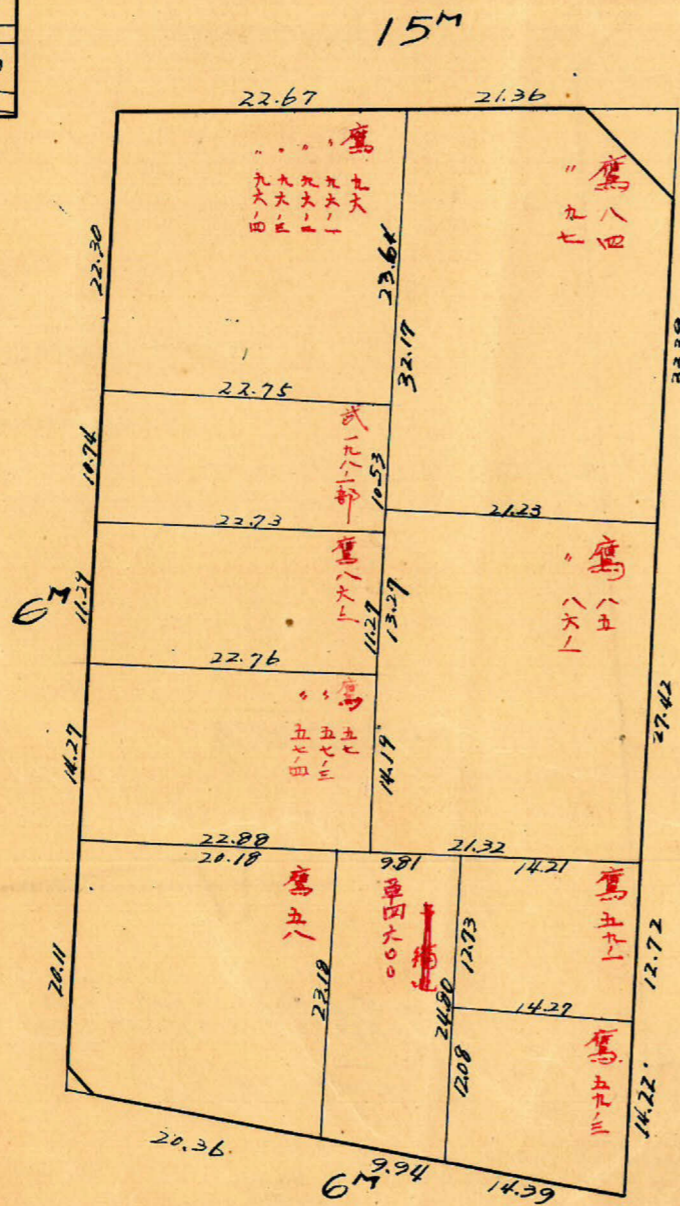
(分筆前)
確定面積平面圖 $S = \frac{1}{600}$

ブロック番号 城西 117 号

新地名 町 丁目
年 月 日



この図面等は、土地区画整理事業に関する参考資料として提供しています。
○図面等は換地処分時のものであり、現在の状況とは異なる場合があります。
○図面等によって、境界等が確定されるものではありません。



117B

トラバ精度 1/22,000

$$\begin{aligned} \text{Sec } 2^{\circ}59' (1.0014) \times 3.00 &= 3.00 \\ \text{Tan } 2^{\circ}59' (0.0521) \times 7.50 &= \frac{0.396}{2.61\text{m}} \end{aligned}$$

$$\begin{aligned} \text{Sec } 2^{\circ}57' (1.0013) \times 12.50 &= 12.52 \\ \text{Tan } 2^{\circ}57' (0.0515) \times 7.50 &= \frac{0.39\text{ct}}{12.91\text{m}} \end{aligned}$$

$$\begin{aligned} \text{No.70 } x &= 3577.582 \\ y &= -1579.710 \end{aligned}$$

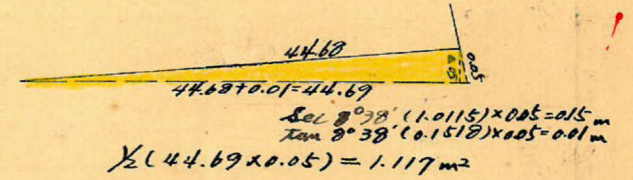
$$\begin{aligned} \text{No.113 } x &= 3637.286 \\ y &= -1579.823 \end{aligned}$$

$$\begin{aligned} \text{Sec } 2^{\circ}59' (1.0014) \times 7.50 &= 7.51 \\ \text{Tan } 2^{\circ}59' (0.0521) \times 3.00 &= \frac{0.16\text{ct}}{7.35\text{m}} \end{aligned}$$

$$\begin{aligned} \text{Sec } 2^{\circ}57' (1.0013) \times 7.50 &= 7.51 \\ \text{Tan } 2^{\circ}57' (0.0515) \times 12.50 &= \frac{0.64\text{ct}}{8.15\text{m}} \end{aligned}$$

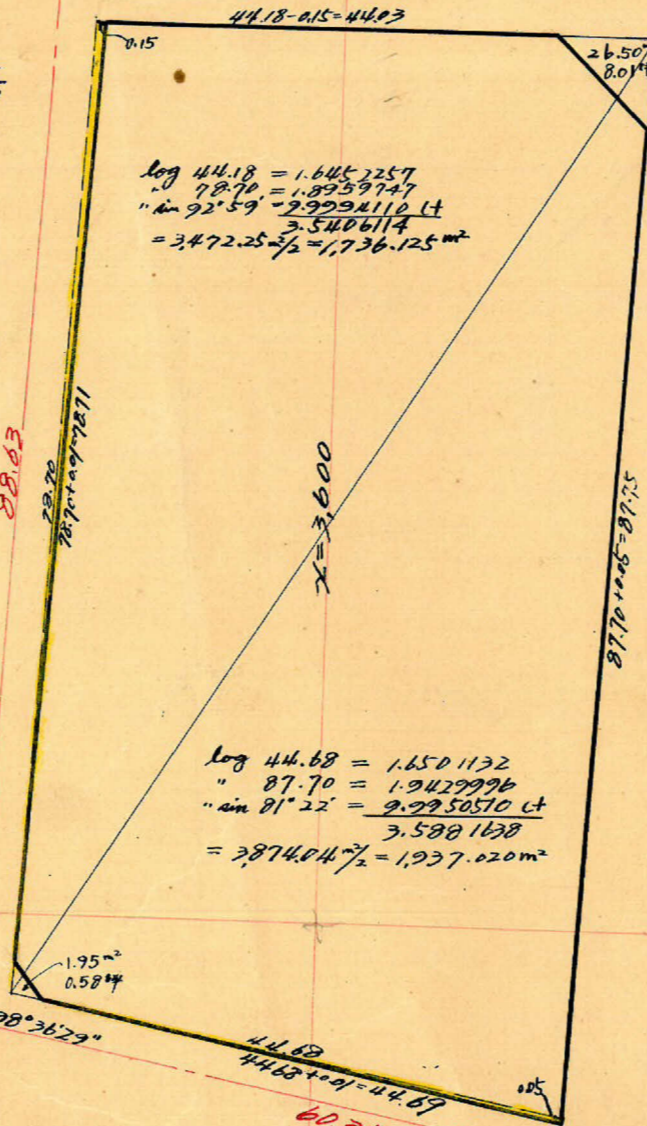
$$\begin{aligned} \text{Sec } 2^{\circ}59' (1.0014) \times 0.15 &= 0.15\text{m} \\ \text{Tan } 2^{\circ}59' (0.0521) \times 0.15 &= 0.01\text{m} \end{aligned}$$

$$\frac{1}{2} (78.71 \times 0.15) = 5.903\text{m}^2$$



6m
88.63

25m
(29.600)
100.79



$$\begin{aligned} \log 44.18 &= 1.6452257 \\ \log 78.70 &= 1.8959747 \\ \sin 92^{\circ}59' &= 0.99994110\text{ct} \\ \frac{3.5406114}{3.47225} &= 1,736.125\text{m}^2 \end{aligned}$$

$$\begin{aligned} \log 44.68 &= 1.6501132 \\ \log 87.70 &= 1.9429996 \\ \sin 81^{\circ}22' &= 0.9950570\text{ct} \\ \frac{3.5881638}{3.87404} &= 1,937.020\text{m}^2 \end{aligned}$$

$$y = -1.500$$

$$\begin{aligned} \text{No.67 } x &= 3573.132 \\ y &= -1491.191 \end{aligned}$$

$$\begin{aligned} \text{No.69 } x &= 3633.978 \\ y &= -1509.280 \end{aligned}$$

$$\begin{aligned} \text{Sec } 8^{\circ}36' (1.0114) \times 3.00 &= 3.03 \\ \text{Tan } 8^{\circ}36' (0.1512) \times 3.00 &= \frac{0.45\text{ct}}{2.58\text{m}} \end{aligned}$$

$$\begin{aligned} \text{Sec } 8^{\circ}38' (1.0115) \times 3.00 &= 3.03 \\ \text{Tan } 8^{\circ}38' (0.1518) \times 12.50 &= \frac{1.90\text{ct}}{4.93\text{m}} \end{aligned}$$

$$\begin{aligned} \text{No.68 } x &= 3632.281 \\ y &= -1479.172 \end{aligned}$$

$$\begin{aligned} \text{Sec } 8^{\circ}38' (1.0115) \times 12.50 &= 12.64 \\ \text{Tan } 8^{\circ}38' (0.1518) \times 3.00 &= \frac{0.46\text{ct}}{13.10\text{m}} \end{aligned}$$

トラバ面積
合計面積
剪除面積
割込面積

$$1,736.125 + 1,937.020 + 1.117 - 5.903 = 3,668.54\text{m}^2$$

$$\begin{aligned} 3,668.49\text{m}^2 &= (x \times 0.3025 = 1,109.72) = 1,109.68\text{坪} \\ &= 8.59\text{坪} \\ &= 1,101.09\text{坪} \end{aligned}$$

この図面等は、土地区画整理事業に関する参考資料として提供しています。
○図面等は換地処分時のものであり、現在の状況とは異なる場合があります。
○図面等によって、境界等が確定されるものではありません。