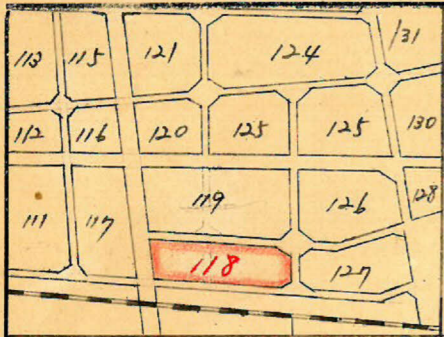


課長	係長	測量士	係

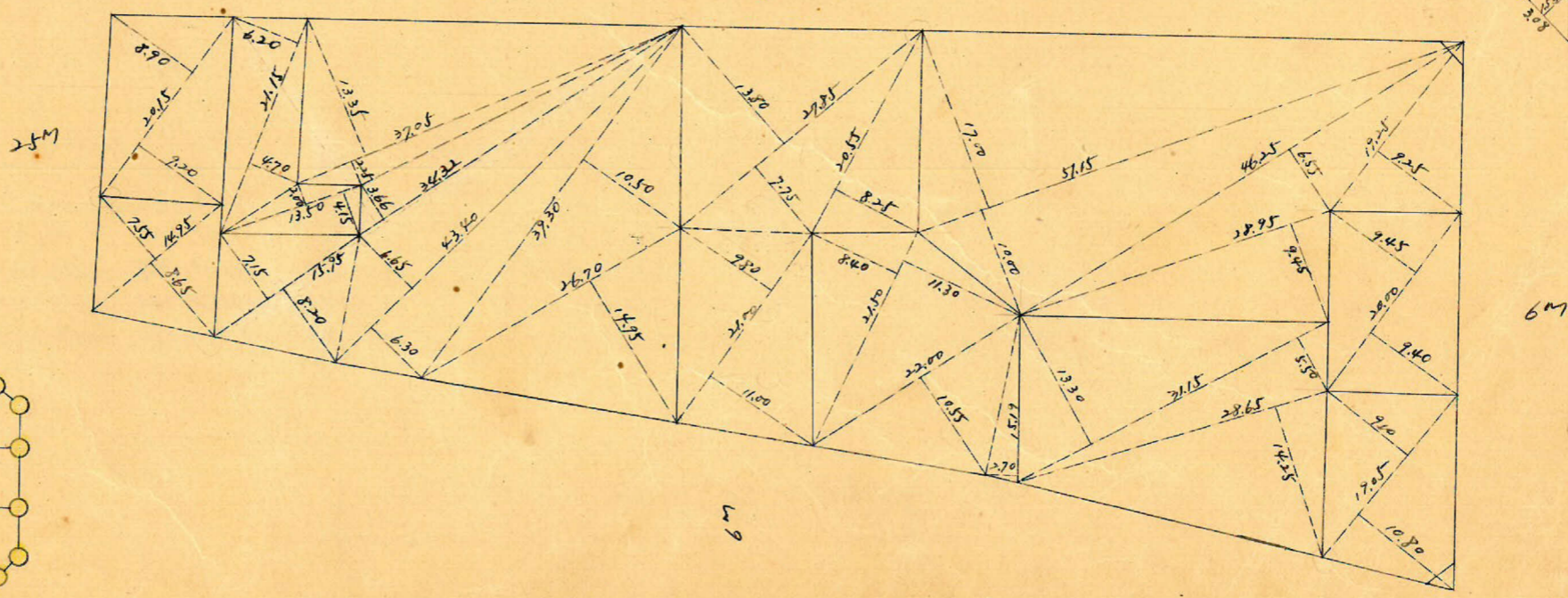
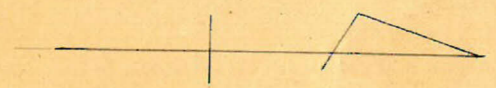
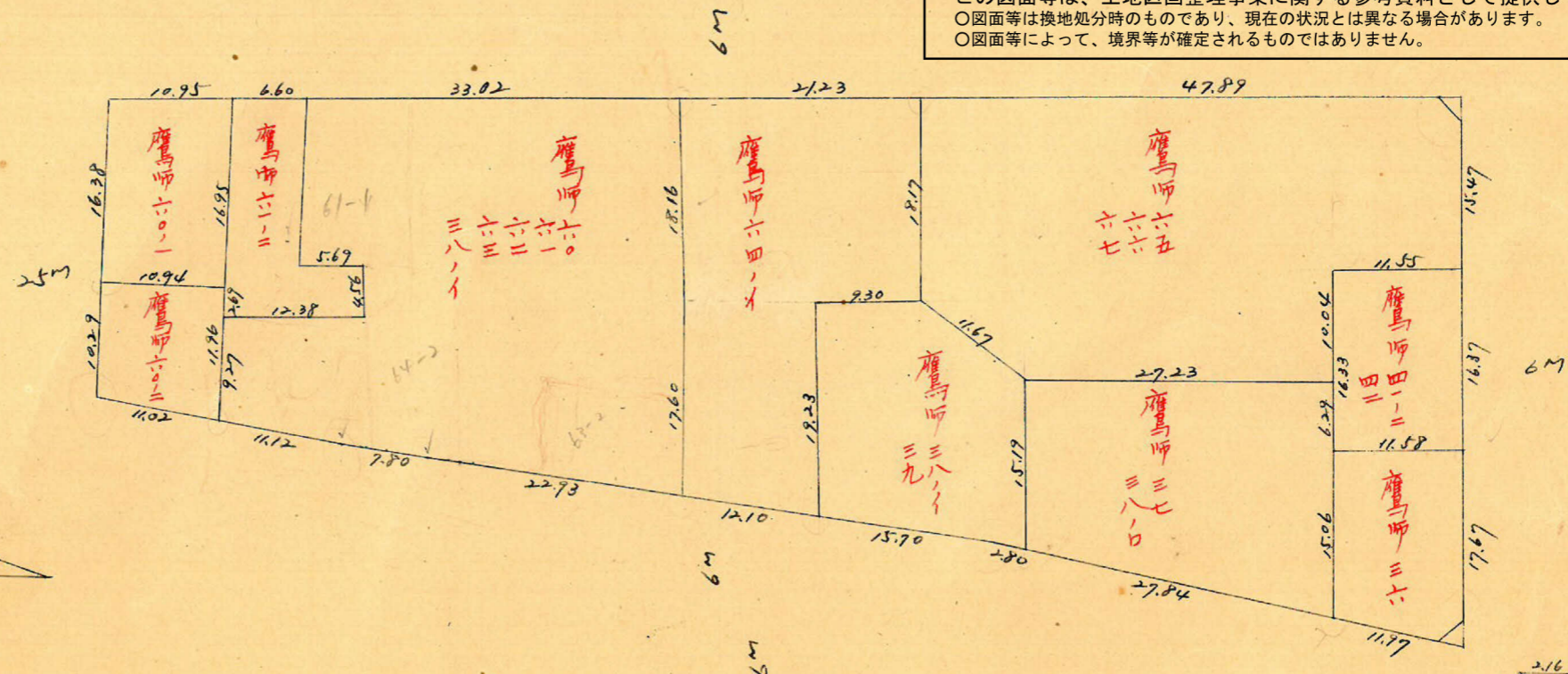
(分筆前)  
 確定面積平面圖  $S = \frac{1}{600}$

ブロック番号 城西 118号

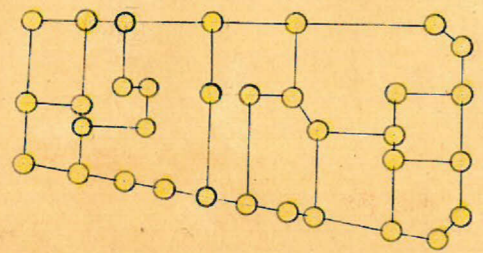
新地名 町丁目  
 年月日



この図面等は、土地区画整理事業に関する参考資料として提供しています。  
 ○図面等は換地処分時のものであり、現在の状況とは異なる場合があります。  
 ○図面等によって、境界等が確定されるものではありません。



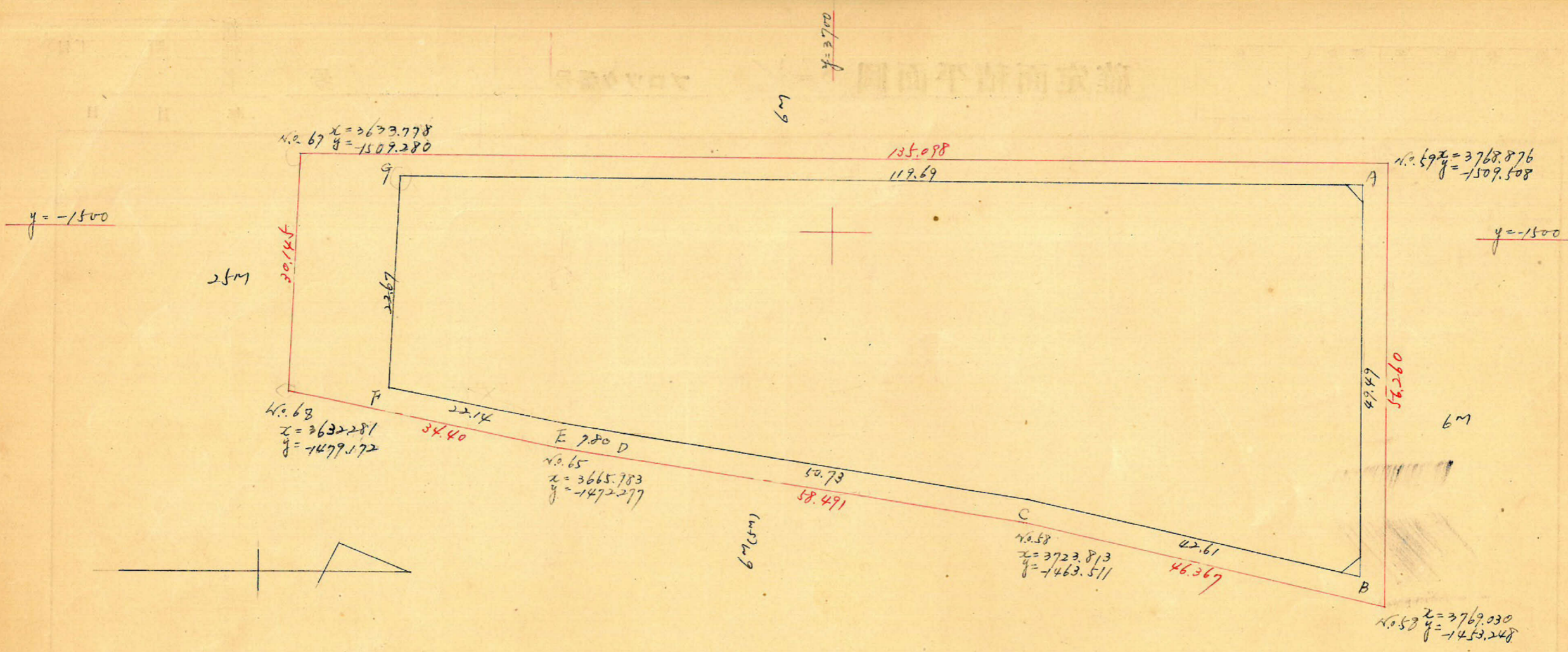
07/10 杭33



$2.16 \times 3.00 = 6.48$   
 $2.36 \text{ m}^2 = 0.71 \text{ 坪}$

$2.00 \times 2.80 \text{ m}^2 = 0.89 \text{ 坪}$





測点	x		y			倍面積	倍面積
A	3765.777		-1506.539				
B	3765.888	-0.091	-1457.048	-49.491	-39.972	-60378.6121	-150530.0751
C	3724.358	+41.530	-1466.567	+9.519	+17.198	-134454.8626	+64051.5089
D	3674.208	+52.150	-1474.246	+7.679	+8.757	-85323.4615	+32175.0395
E	3666.482	+7.726	-1475.324	+1.078	+5.526	-43398.1308	+20260.9795
F	3644.772	+21.690	-1479.772	+4.448	+31.078	-30150.3545	+113272.8458
G	3646.107	-1.315	-1506.402	+26.630	+26.767	+182282.1740	+97595.3461
A	3765.777	-119.690	-1506.539	+0.137	-49.354	+180454.7480	-185857.1451
		-0.091		-49.491			
Σ						+9031.5005	-9031.5004

合計面積  $4515.75 \text{ m}^2 \times (0.3025 = 1366.01 \text{坪}) = 1365.97 \text{坪}$   
 剪除  $5.24 \text{ m}^2 \times (0.3025 = 1.58 \text{坪}) = 1.58 \text{坪}$   
 割上  $1364.39 \text{坪}$

$\frac{1}{2} = 4515.75 \text{ m}^2$

この図面等は、土地区画整理事業に関する参考資料として提供しています。  
 ○図面等は換地処分時のものであり、現在の状況とは異なる場合があります。  
 ○図面等によって、境界等が確定されるものではありません。

$x=3700$