

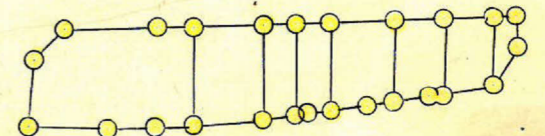
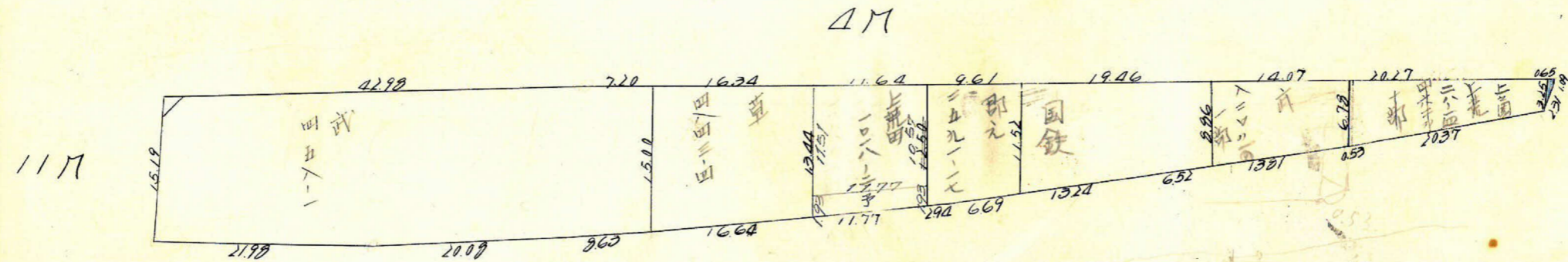
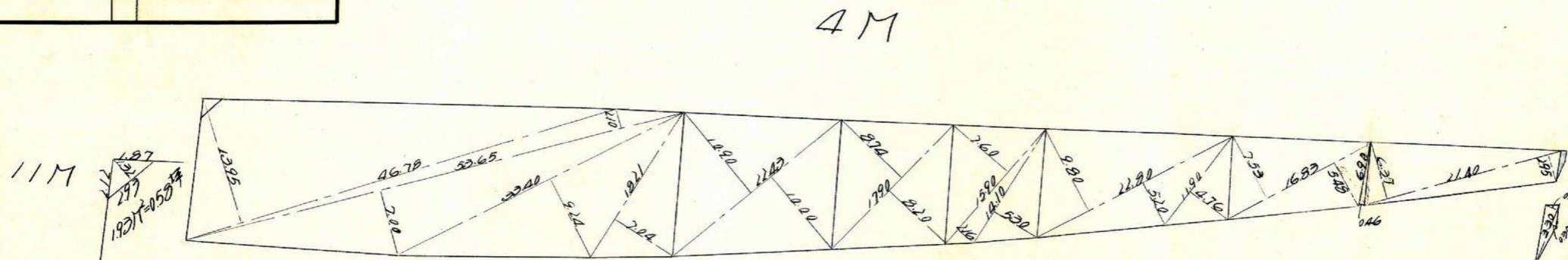
課長	係長	測量士	係

(分筆前)
確定面積平面図 $S = \frac{1}{600}$

ブロック番号 城西 40-1号

新地名 町 丁目
年 月 日

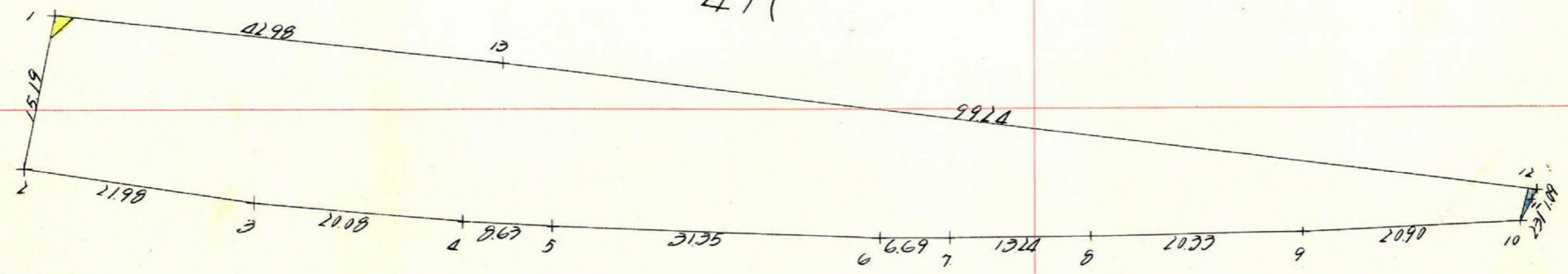
29	38	41	41	51
	39		40	
	39-1		40-1	52



この図面等は、土地区画整理事業に関する参考資料として提供しています。
○図面等は換地処分時のものであり、現在の状況とは異なる場合があります。
○図面等によって、境界等が確定されるものではありません。

この図面等は、土地区画整理事業に関する参考資料として提供しています。
 ○図面等は換地処分時のものであり、現在の状況とは異なる場合があります。
 ○図面等によって、境界等が確定されるものではありません。

11.11



	1	2	3	4	5	6	7	8
1	2606.647			1709.222				
2	2603.736	- 2.911	+ 18.823	1694.229	+ 4.04	+ 19.205	- 21894.237	+ 47401.013
3	2625.470	+ 21.734	+ 21.207	1691.128	+ 3.01	+ 5.300	- 20521.875	+ 14030.511
4	2645.443	+ 19.972	+ 28.593	1689.085	+ 0.42	+ 2.363	- 48296.007	+ 6251.181
5	2654.063	+ 8.620	+ 39.929	1688.765	+ 3.20	+ 1.641	- 67407.585	+ 1255.317
6	2685.382	+ 31.319	+ 38.005	1687.444	+ 1.321	+ 1.381	- 64131.309	+ 3708.512
7	2692.868	+ 6.686	+ 19.928	1687.384	+ 0.60	+ 0.022	- 33626.188	+ 59.225
8	2705.810	+ 13.242	+ 33.560	1687.422	+ 0.38	- 0.416	- 56636.632	- 1125.408
9	2725.632	+ 20.322	+ 41.198	1687.800	+ 3.78	- 1.382	- 69522.984	- 2766.822
10	2746.508	+ 20.876	+ 21.954	1688.804	- 0.02	- 3.044	- 27076.003	- 8260.370
11	2747.586	+ 1.078	+ 1.281	1690.844	- 0.40	- 3.110	- 2165.971	- 8544.992
12	2747.789	+ 0.202	- 98.242	1691.914	- 0.70	- 12.582	+ 166217.015	- 37323.217
13	2649.344	- 98.445	- 141.142	1704.427	- 51.2	- 13.419	+ 240566.235	- 46148.922
1	2606.647	- 2.911	- 45.608	1709.222	+ 9.06	+ 9.998	+ 77959.259	+ 26061.256

$3402.718 \times \frac{1}{2} = 1701.359 M^2$

合計面積
 1701.36 M²
 1.93 x 0.3025 = 0.59

$(1701.36 M^2 \times 0.3025 = 514.66 M^2)$
 $1.93 \times 0.3025 = 0.59$

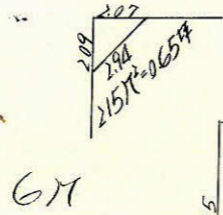
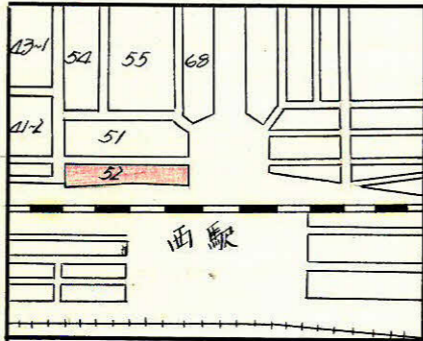
$514.66 M^2$
 0.59
 514.05

課長	係長	測量士	係

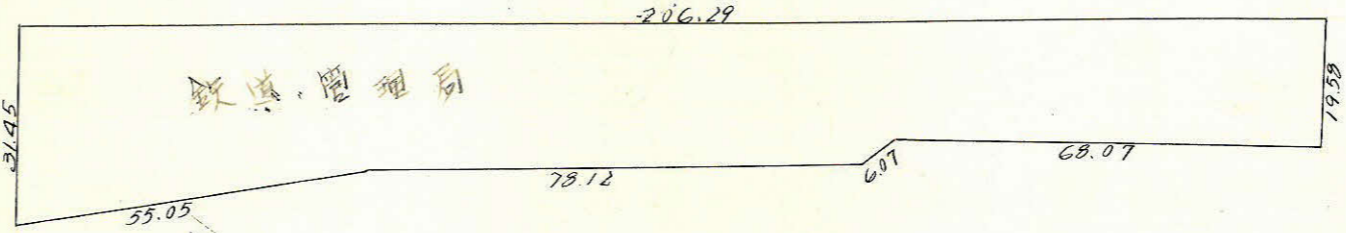
(分筆前)
 確定面積平面図 $S = \frac{1}{1200}$

ブロック番号 城西 52 号

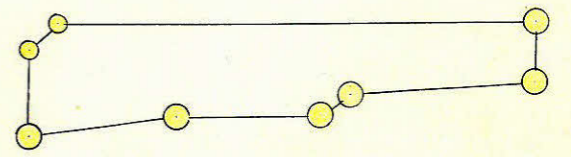
新地名 町 丁目
 年 月 日



6M



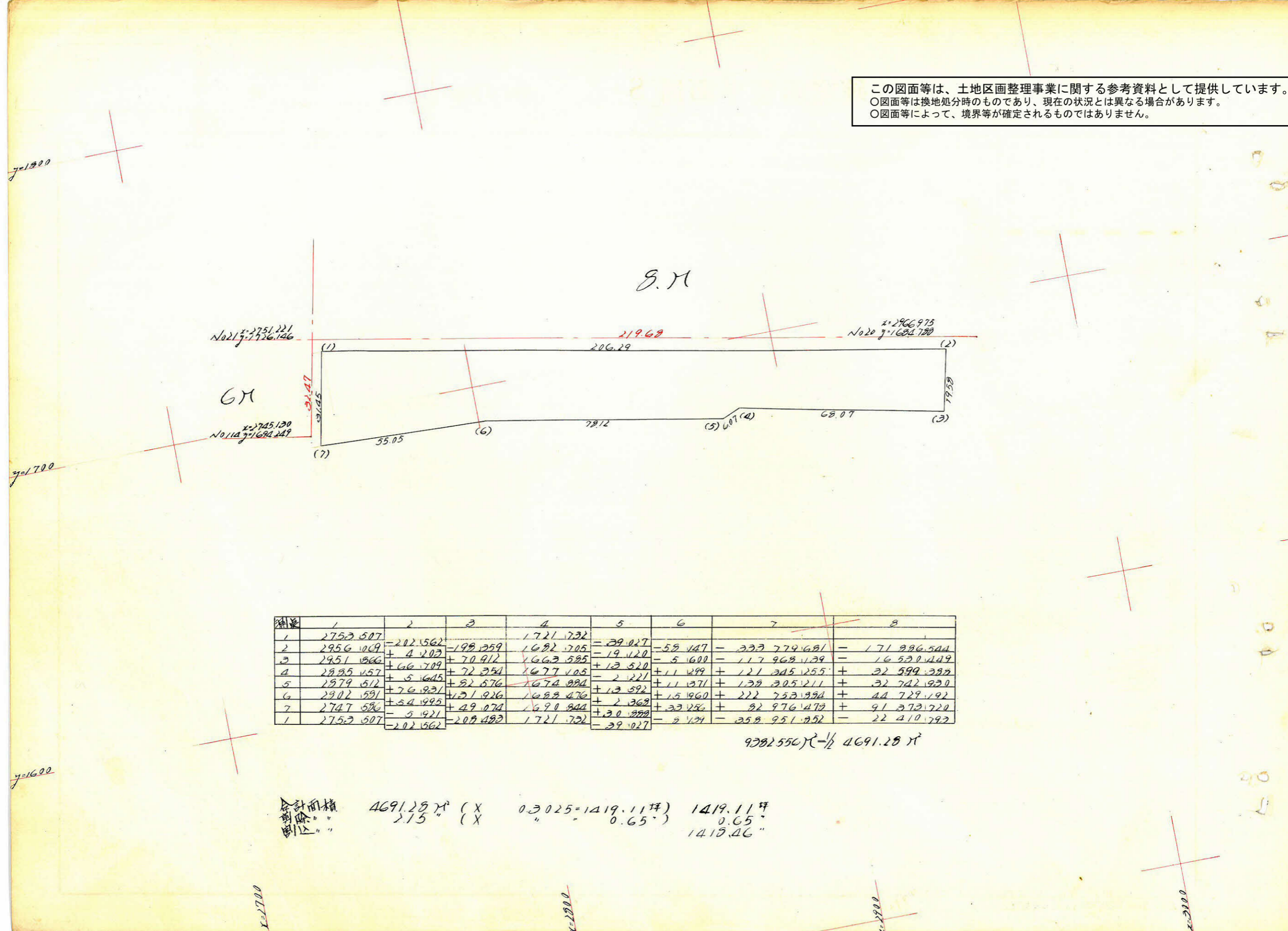
8M



ロット、1 杭、0

この図面等は、土地区画整理事業に関する参考資料として提供しています。
 ○図面等は換地処分時のものであり、現在の状況とは異なる場合があります。
 ○図面等によって、境界等が確定されるものではありません。

この図面等は、土地区画整理事業に関する参考資料として提供しています。
 ○図面等は換地処分時のものであり、現在の状況とは異なる場合があります。
 ○図面等によって、境界等が確定されるものではありません。



測点	1	2	3	4	5	6	7	8
1	2753.507			1721.732				
2	2956.069	-202.562	-198.359	1682.705	= 39.027	-58.147	-333.779.681	-171.886.504
3	2951.066	+4.203	+70.912	1663.585	= 19.120	-5.600	-117.968.139	-16.530.149
4	2885.157	+66.709	+72.354	1677.105	+13.520	+11.289	+121.345.255	+32.599.385
5	2979.512	+5.1645	+82.576	1674.884	= 2.221	+11.371	+138.305.211	+32.742.930
6	2902.591	+76.827	+131.926	1688.476	+13.592	+15.960	+222.753.994	+44.729.192
7	2747.586	+54.996	+49.074	1690.844	+2.368	+33.256	+82.976.472	+91.373.720
1	2753.507	-202.562	-208.483	1721.732	= 39.027	-5.134	-358.951.852	-22.410.793

$9382550 \times \frac{1}{2} = 4691.28 \text{ m}^2$

合計面積 4691.28 m² (X 0.3025 = 1419.11坪) 1419.11坪
 除去面積 2.15 m² (X 0.65 = 1.40坪) 1.40坪
 実面積 4689.13 m² (X 0.65 = 1417.71坪) 1417.71坪

y=1800

y=1700

y=1600

x=2700

x=3000

x=3300

x=3600