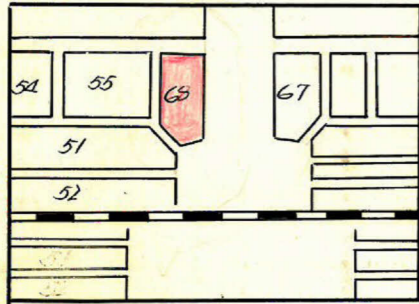


課長	係長	測量士	係

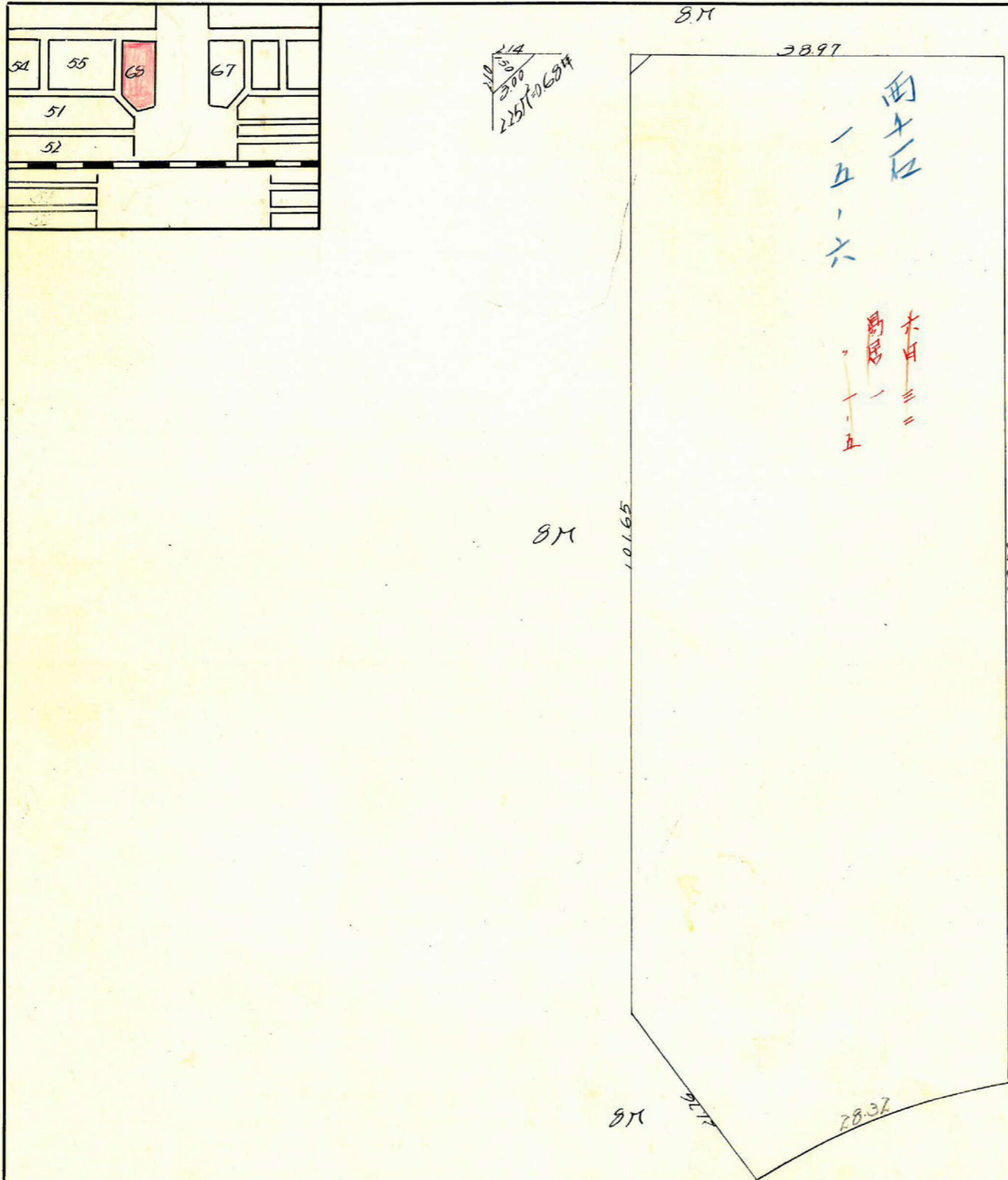
(分筆前)
 確定面積平面図 $S = \frac{1}{600}$

ブロック番号 城西 68号

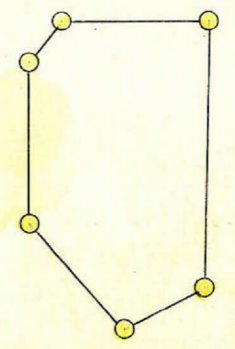
新地名
 町 丁目
 年 月 日



210
 214
 230
 257
 268



この図面等は、土地区画整理事業に関する参考資料として提供しています。
 ○図面等は換地処分時のものであり、現在の状況とは異なる場合があります。
 ○図面等によって、境界等が確定されるものではありません。

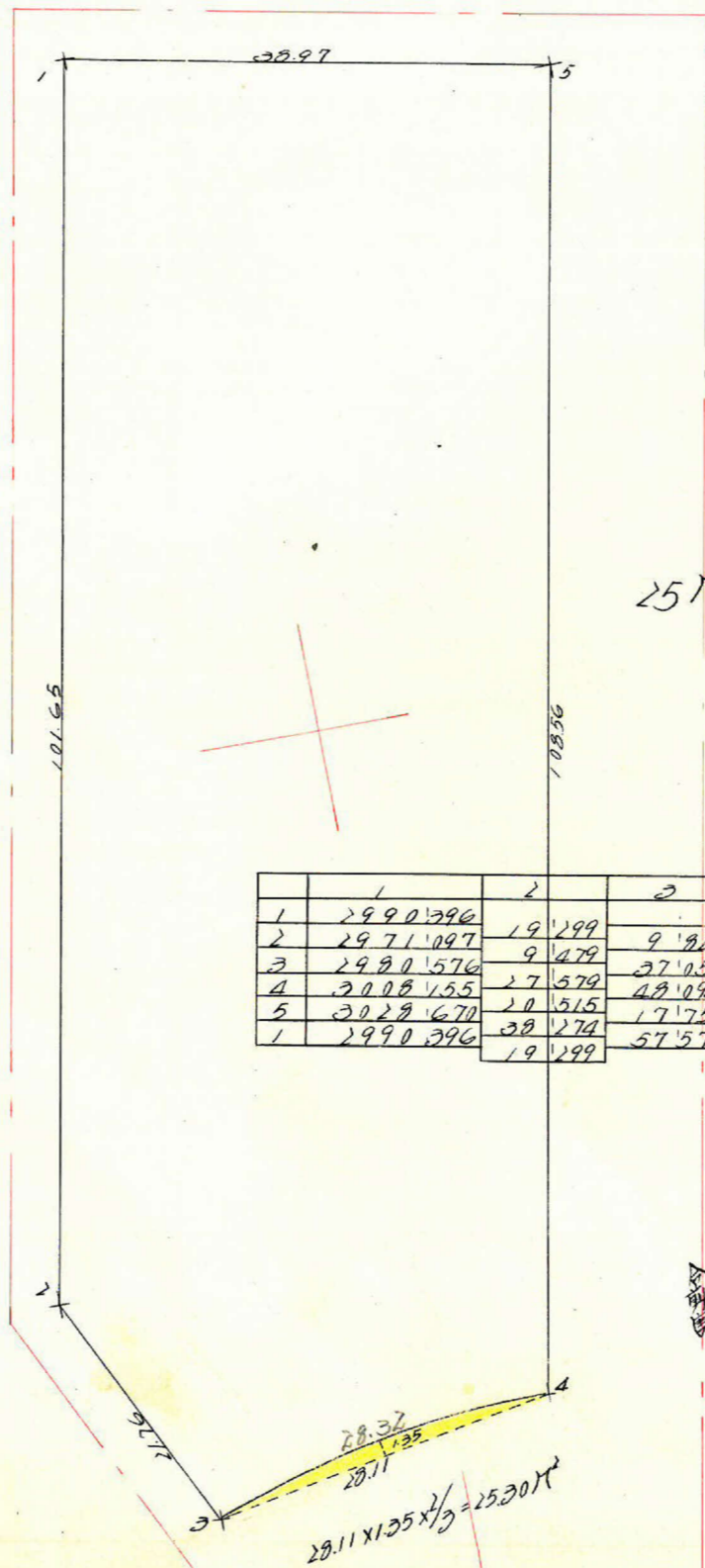


西六区

8M

N0111 X=2967.153
Y=1962.749

N0107 X=3041.791
Y=1951.691



8M

25M

	1	2	3	4	5	6	7	8
1	2990.396	19.199		1857.429				
2	2971.097	9.479	9.820	1757.632	99.797			
3	2980.576	27.579	27.058	1738.047	19.585	119.382	172.59.946	3546.95.502
4	3008.155	20.515	48.092	1743.486	5.439	14.146	644.08.545	42163.128
5	3028.670	38.274	17.759	1850.087	106.601	112.040	828.51.215	3370.33.686
1	2990.396	19.199	57.573	1857.429	7.342	118.942	328.55.695	3450.9.5.745
					99.797	92.455	1069.37.759	2764.77.162

8793.62M² - 4396.82M²

4396.82M² - 25.30 = 4371.52M²

N0112 X=2967.123
Y=1956.973

合計面積 4371.52M² (X 0.3025 = 1322.38坪) 1322.38坪
 削減面積 2.25 (X 0.69 = 1.55坪) 1.55坪
 1321.70坪

この図面等は、土地区画整理事業に関する参考資料として提供しています。
 ○図面等は換地処分時のものであり、現在の状況とは異なる場合があります。
 ○図面等によって、境界等が確定されるものではありません。