

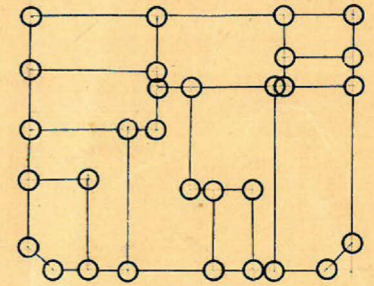
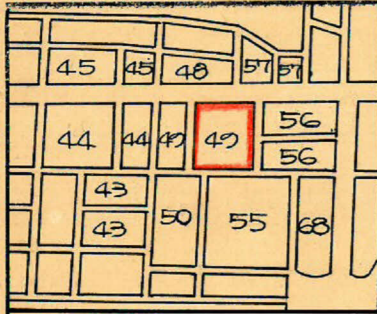
課長	係長	測量士	係

(分筆前)  
 確定面積平面圖  $S = \frac{1}{600}$

ブロック番号 城 西 47-2 号

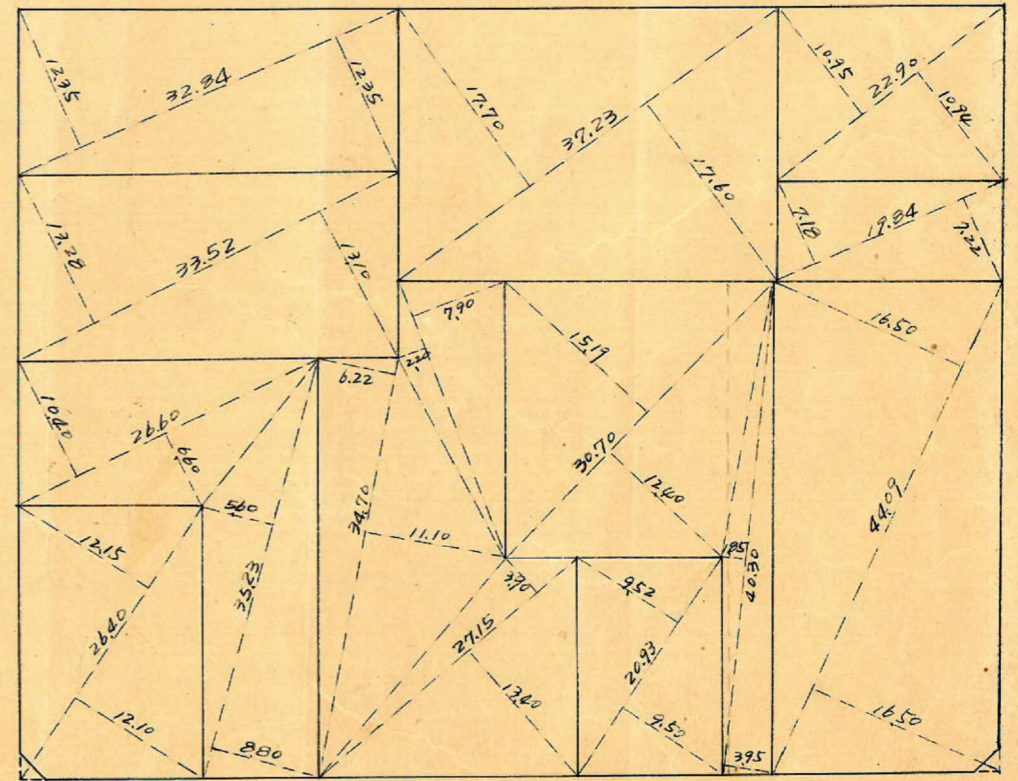
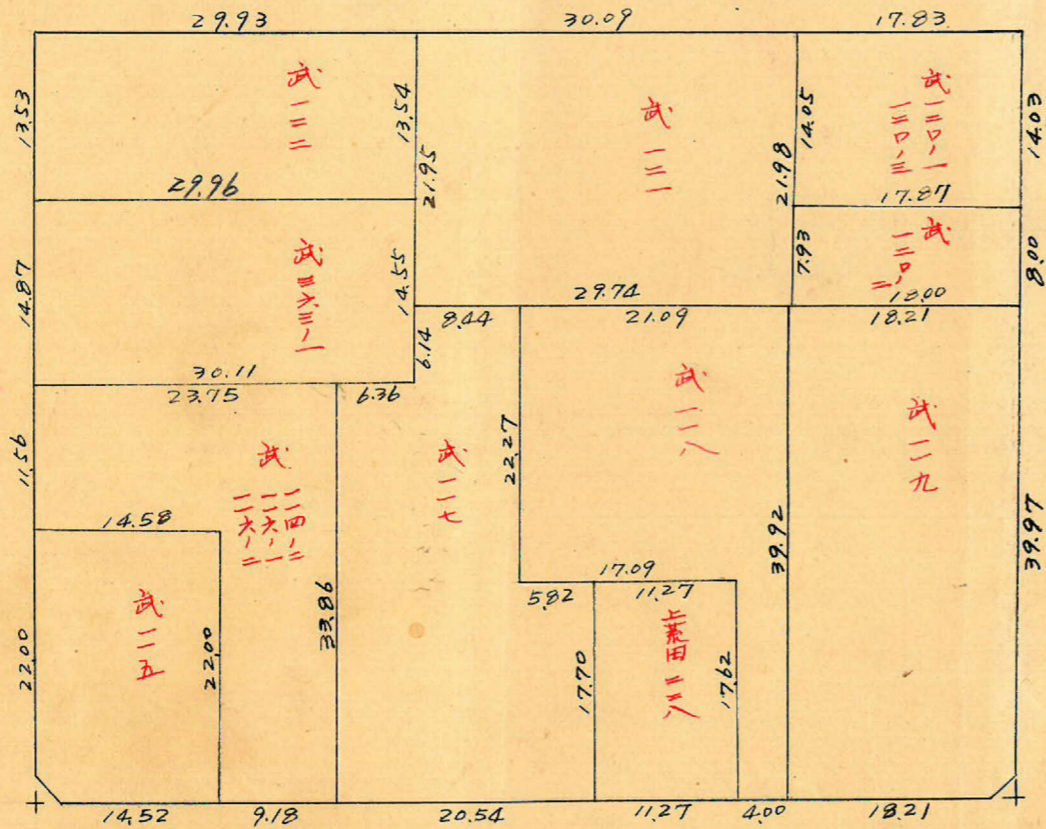
新地名 町 丁目

昭和 33 年 6 月 16 日



25m

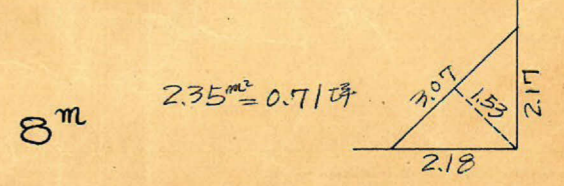
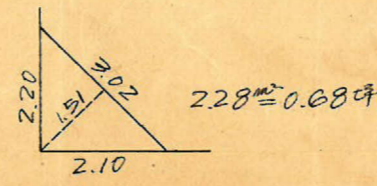
杭数 = 30  
 口外数 = 11



6m

4m

この図面等は、土地区画整理事業に関する参考資料として提供しています。  
 ○図面等は換地処分時のものであり、現在の状況とは異なる場合があります。  
 ○図面等によって、境界等が確定されるものではありません。



49-2 トラバ  
トラバ精度 =  $\frac{1}{22000}$

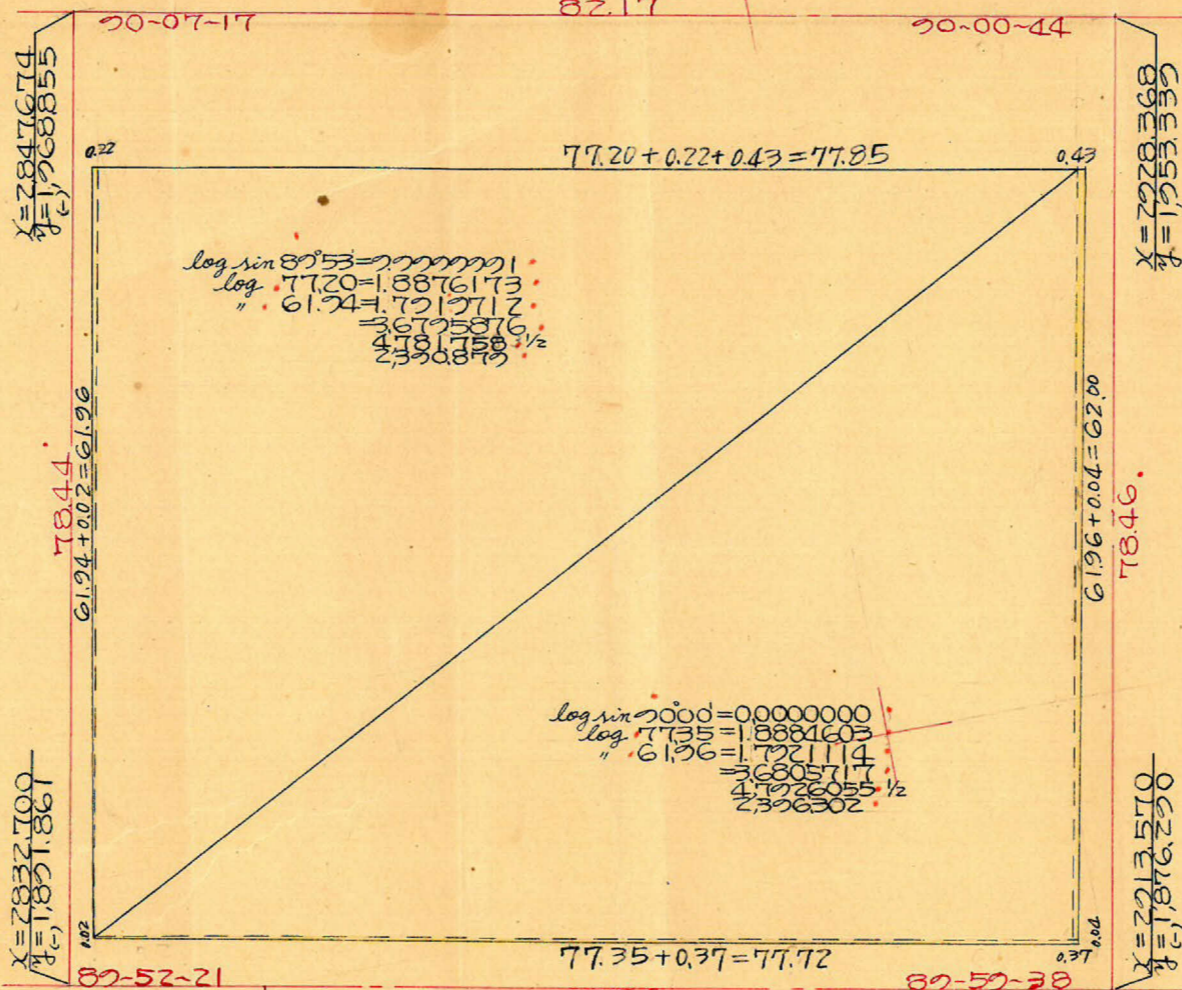
$\frac{\sec 0.007}{\tan 0.007} = \frac{1.0000 \times 200}{0.0020 \times 250} = \frac{200}{0.5} = 400$

25m

$\frac{\sec 0.001}{\tan 0.001} = \frac{1.0000 \times 300}{0.0003 \times 250} = \frac{300}{0.075} = 4000$



$\frac{\sec 0.007}{\tan 0.007} = \frac{1.0000 \times 250}{0.0020 \times 200} = \frac{250}{0.4} = 625$



$\frac{\sec 0.001}{\tan 0.001} = \frac{1.0000 \times 250}{0.0003 \times 200} = \frac{250}{0.06} = 4166.67$



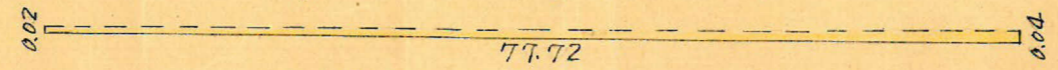
$\frac{1}{2} = 1900$

$(61.94 \times 0.22) \frac{1}{2} = 6.813 \text{ m}^2$

$\frac{\sec 0.008}{\tan 0.008} = \frac{1.0000 \times 200}{0.0023 \times 400} = \frac{200}{0.92} = 217.39$

8m

$\{(0.43 + 0.37) \times 61.96\} \frac{1}{2} = 24.784 \text{ m}^2$



$\{(0.02 + 0.04) \times 77.72\} \frac{1}{2} = 2.332 \text{ m}^2$

合計面積  $2.390.88 + 2.396.30 + 6.813 + 24.784 + 2.332 = 4.821.11 \text{ m}^2$   
 前除面積  $2.28 + 2.35 = 4.63 \text{ m}^2$   
 割込面積  $4.821.11 \times 0.3025 = 1.458.38 \text{ m}^2$   
 $4.63 \times 0.3025 = 1.40 \text{ m}^2$   
 $1.458.38 - 1.40 = 1.456.94 \text{ m}^2$

$\frac{1}{2} = 200$

$\frac{1}{2} = 200$

この図面等は、土地区画整理事業に関する参考資料として提供しています。  
 ○図面等は換地処分時のものであり、現在の状況とは異なる場合があります。  
 ○図面等によって、境界等が確定されるものではありません。