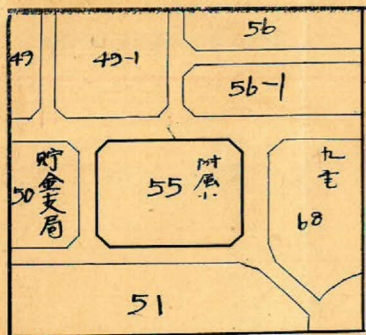


課	長	係	長	測量士	係

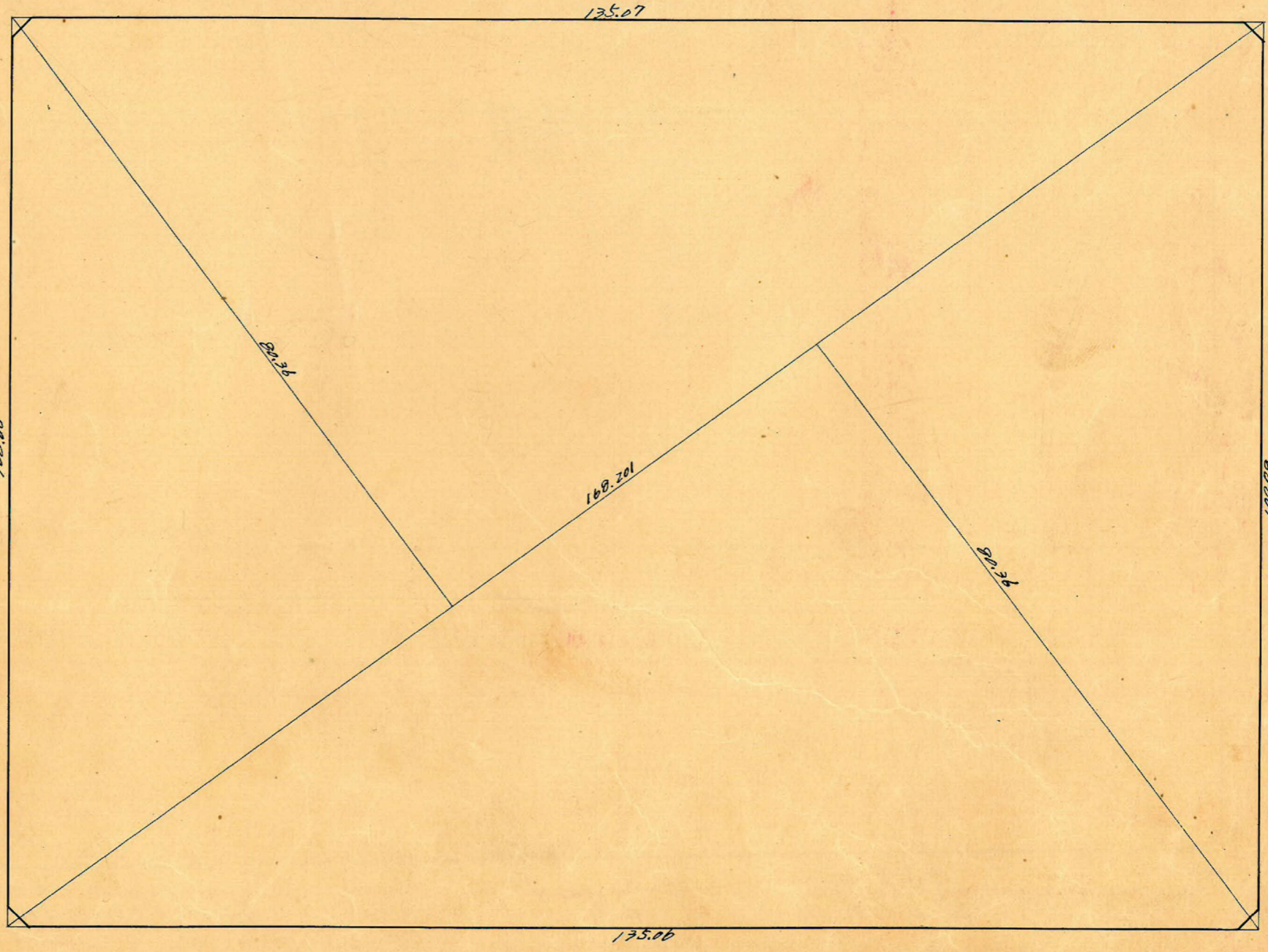
(分 筆 前)
 確定面積平面圖 $S = \frac{1}{600}$

ブロック番号 城西 55 号

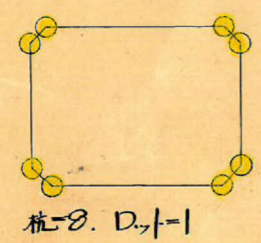
新地名 町 丁目
 27年 9月 11日



この図面等は、土地区画整理事業に関する参考資料として提供しています。
 ○図面等は換地処分時のものであり、現在の状況とは異なる場合があります。
 ○図面等によって、境界等が確定されるものではありません。



2.15
 2.47^{m²}
 0.94^坪



2.27^{m²}
 0.68^坪

2.27^{m²}
 0.68^坪

55B
トラバ-精度 1/22,000

$$\begin{aligned} \text{Sec } 0^\circ (1.0000) \times 3.00 &= 3.00 \\ \text{Tan } 0^\circ (0.0000) \times 4.00 &= \frac{0.0000}{3.00\text{m}} \end{aligned}$$

8M

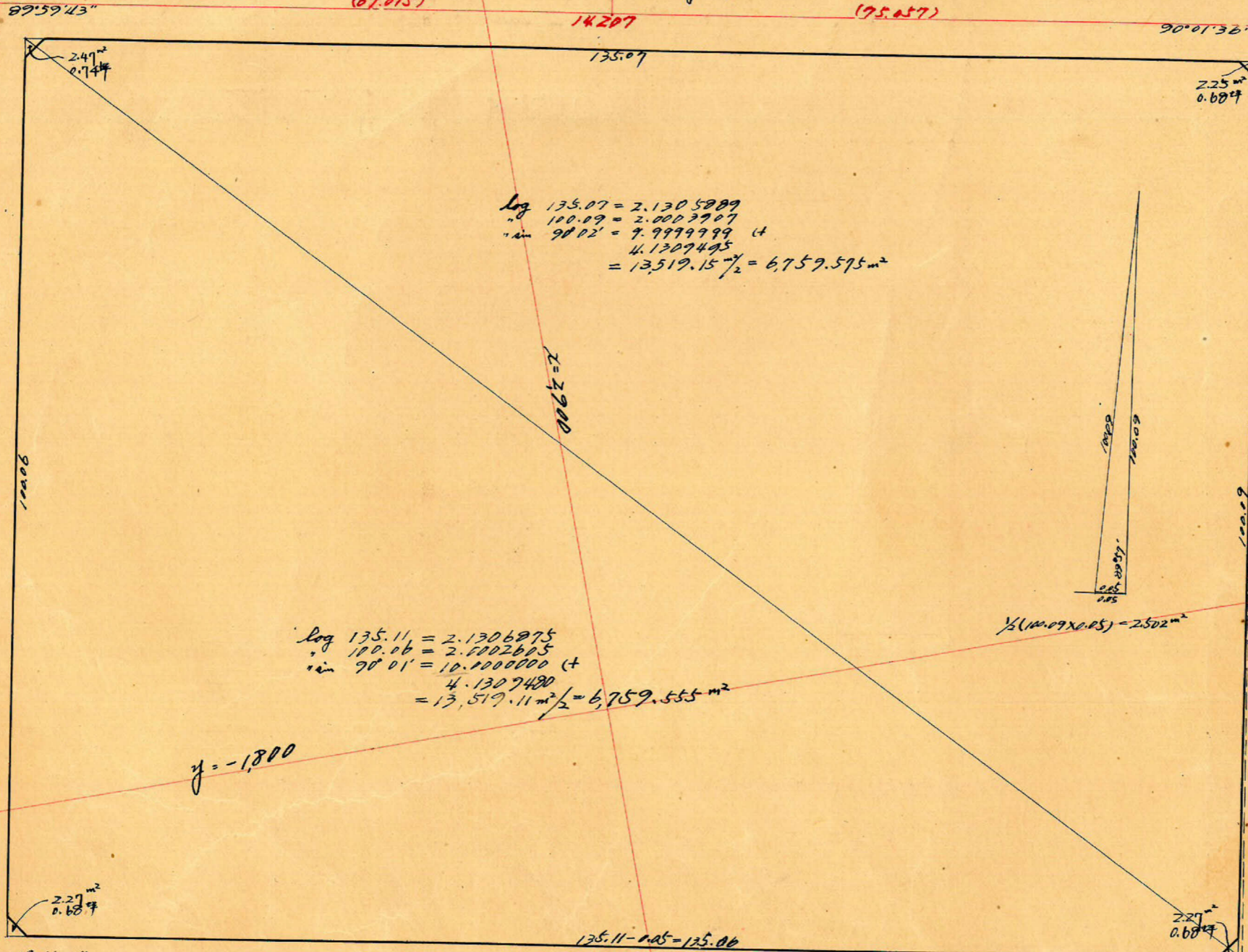
この図面等は、土地区画整理事業に関する参考資料として提供しています。
○図面等は換地処分時のものであり、現在の状況とは異なる場合があります。
○図面等によって、境界等が確定されるものではありません。

$$\begin{aligned} \text{Sec } 0^\circ 02' (1.0001) \times 4.00 &= 4.00 \\ \text{Tan } 0^\circ 02' (0.0006) \times 4.00 &= \frac{0.0012}{4.70\text{m}} \end{aligned}$$

No.110 $x = 2,213.570$
 $y = -1,876.290$

No.117 $x = 2,847.765$
 $y = -1,888.263$

No.111 $x = 2,987.283$
 $y = -1,862.143$



$$\begin{aligned} \log 135.07 &= 2.1305889 \\ \log 100.09 &= 2.0027907 \\ \text{in } 90^\circ 02' &= 7.9999999 \text{ ct} \\ &= 4.1307495 \\ &= 13,519.15 \div 2 = 6,759.575 \text{ m}^2 \end{aligned}$$

$$\begin{aligned} \log 135.11 &= 2.1306875 \\ \log 100.06 &= 2.0026605 \\ \text{in } 90^\circ 01' &= 10.0000000 \text{ ct} \\ &= 4.1307480 \\ &= 13,519.11 \div 2 = 6,759.555 \text{ m}^2 \end{aligned}$$

$$\frac{1}{2}(100.09 \times 0.05) = 2.502 \text{ m}^2$$

$$y = -1,800$$

No.116 $x = 2,827.562$
 $y = -1,783.827$

$$\begin{aligned} \text{Sec } 0^\circ 02' (1.0000) \times 3.00 &= 3.00 \\ \text{Tan } 0^\circ 02' (0.0003) \times 3.00 &= \frac{0.0009}{3.00\text{m}} \end{aligned}$$

6M 142.11

$$\begin{aligned} \text{Sec } 0^\circ 03' (1.0000) \times 4.00 &= 4.00 \\ \text{Tan } 0^\circ 03' (0.0009) \times 3.00 &= \frac{0.0027}{4.00\text{m}} \end{aligned}$$

No.112 $x = 2,967.123$
 $y = -1,756.978$

合計面積 $6,759.575 + 6,759.555 - 2.502 = 13,516.63 \text{ m}^2$
 剪除面積 $(\times 0.3025 = 4,088.78 \text{ m}^2) = 4,088.78 \text{ m}^2$
 割込面積 $0.74 + 0.63 + 0.68 + 0.68 = 2.78 \text{ m}^2$
 $= 4,086.00 \text{ m}^2$