

課長	係長	測量士	係

(分筆前)
確定面積平面圖 $S = \frac{1}{600}$

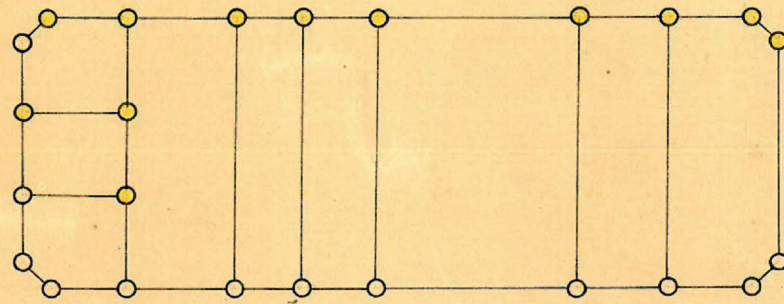
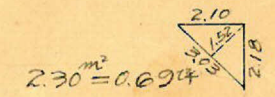
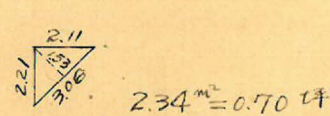
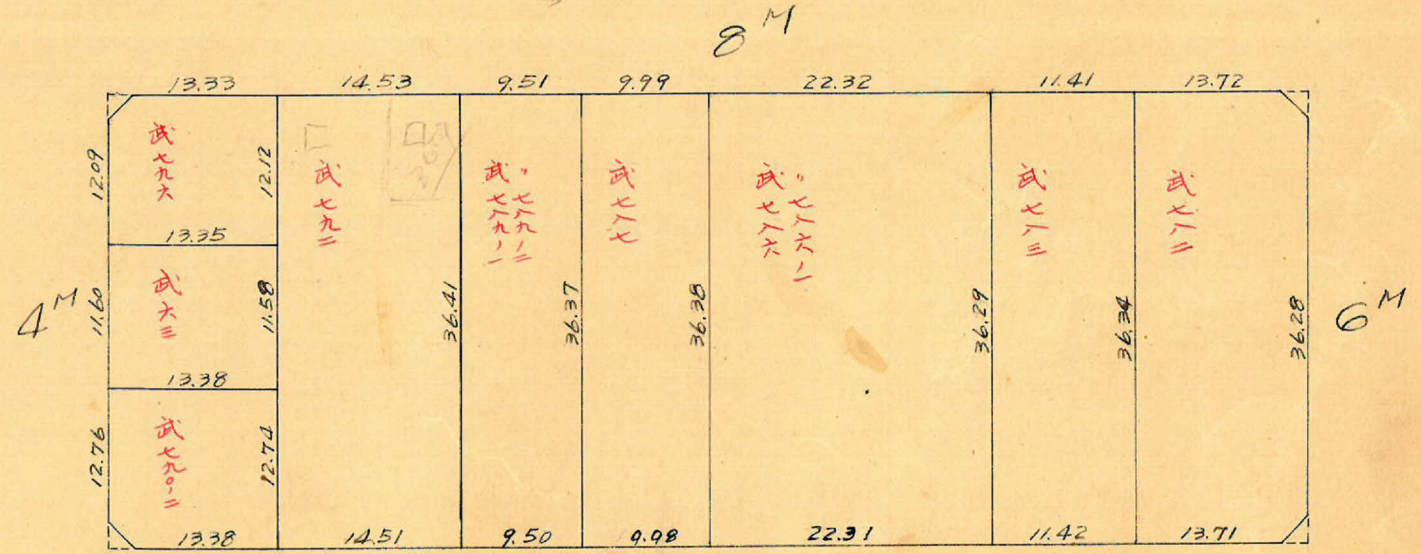
ブロック番号 城西

43号

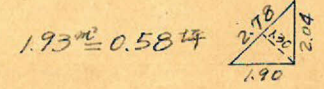
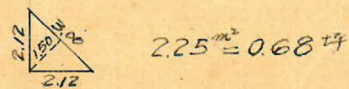
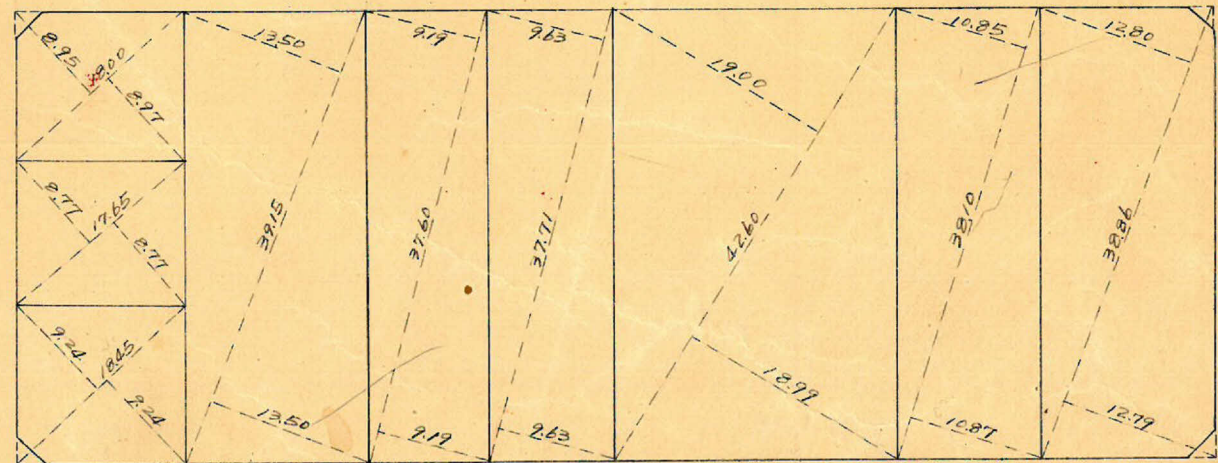
新地名 町 丁目

昭和32年 12月 21日

35	44	44	49	49
36		43	貯金局	文
37	42	43	50	55
38	41	41	鉄道管理局	51

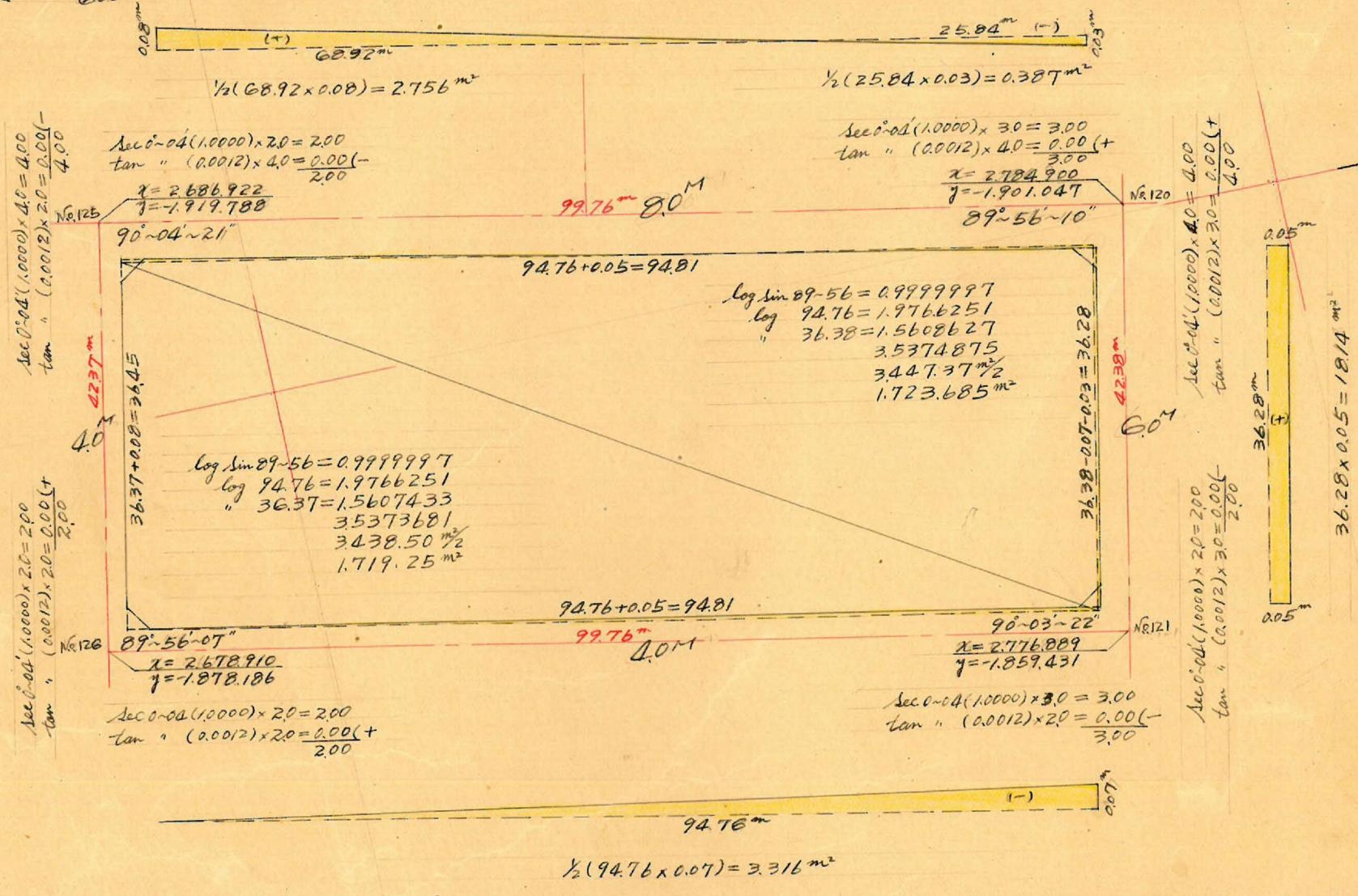


杭数 = 24
ロット数 = 9



この図面等は、土地区画整理事業に関する参考資料として提供しています。
○図面等は換地処分時のものであり、現在の状況とは異なる場合があります。
○図面等によって、境界等が確定されるものではありません。

城西 43丁07
 トラバ-精度 = $\frac{1}{22,000}$
 縮尺 = $\frac{1}{600}$



合計面積 = $1.723.685 + 1.719.25 + 2.756 + 1.814 - 0.387 - 3.316 = 3.443.800 (x 0.3025 = 1.041.74) = 1.041.70^{m^2}$
 剪除面積 = $2.34 + 2.30 + 2.25 + 1.93 = 8.82 (x '' = 2.66) = 2.65^{m^2}$
 割込面積 = $1.039.05^{m^2}$

この図面等は、土地区画整理事業に関する参考資料として提供しています。
 ○図面等は換地処分時のものであり、現在の状況とは異なる場合があります。
 ○図面等によって、境界等が確定されるものではありません。

$x = 2.700$

$y = -1.800$

$x = 2.800$