

課長	係長	測量士	係

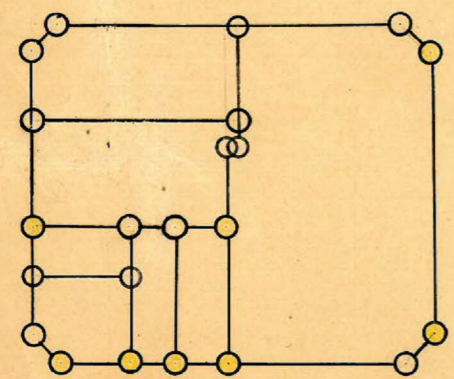
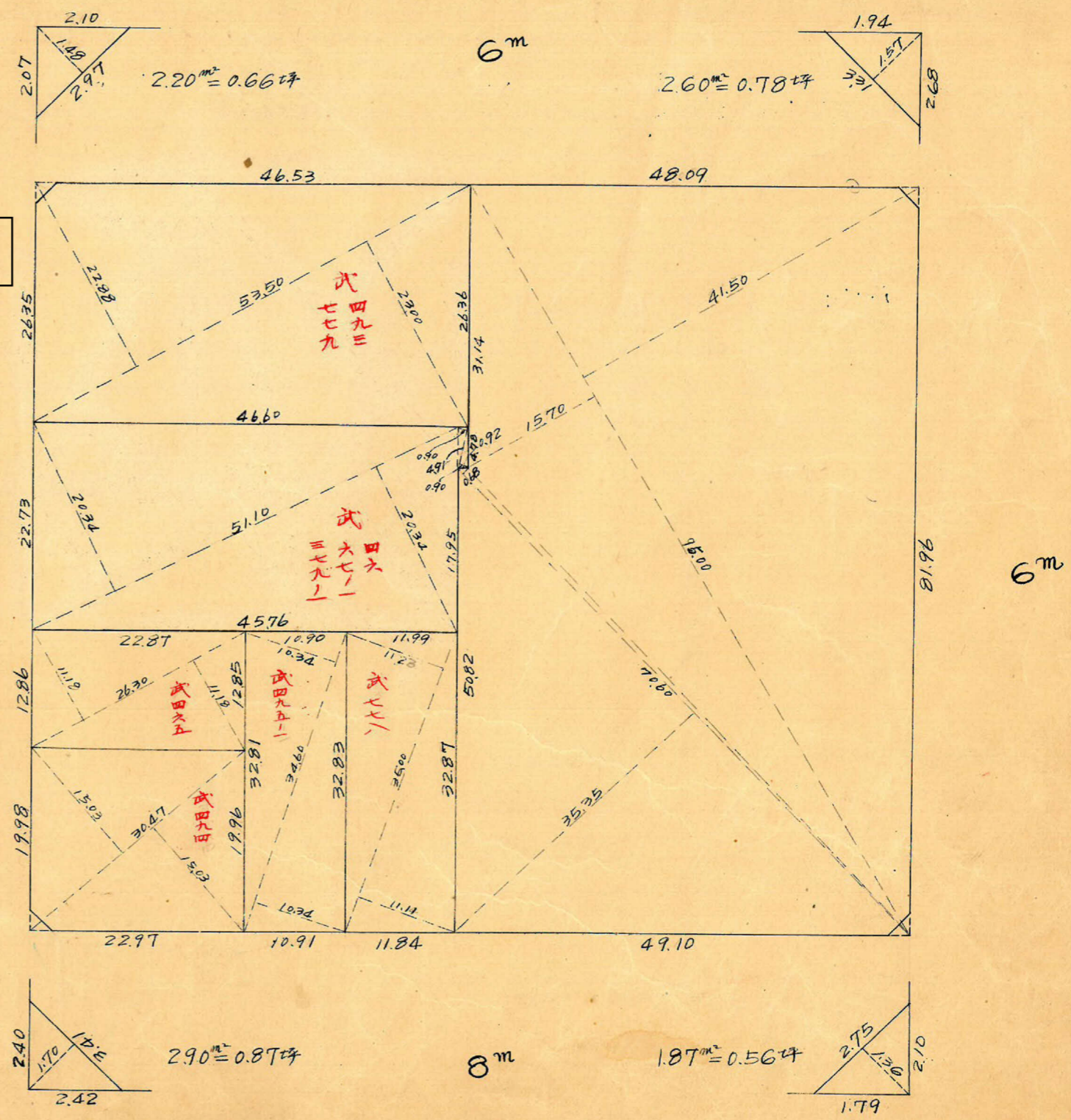
(分筆前)
 確定面積平面圖 $S = \frac{1}{600}$

ブロック番号 城西 41~2号
 新地名 町丁目

昭和33年6月7日

35	44	44	47	47
36	42	43		
37		43	50	55
38	41	41		51
39		40		52

この図面等は、土地区画整理事業に関する参考資料として提供しています。
 ○図面等は換地処分時のものであり、現在の状況とは異なる場合があります。
 ○図面等によって、境界等が確定されるものではありません。



杭数 = 22
 ロット数 = 7

城西41-2田-7
トバ-精度 = $\frac{1}{22,000}$

$\gamma = 1,800$

$\sec 00'02" = 1.0000 \times 200 = 200$
 $\tan 00'02" = 0.0006 \times 200 = 0.12$

$X = 7670.002$
 $Y = 1,832.402$

6m

$X = 7768.063$
 $Y = 1,813.579$

$\sec 00'02" = 1.0000 \times 300 = 300$
 $\tan 00'02" = 0.0006 \times 300 = 0.18$

4m

$\sec 00'02" = 1.0000 \times 400 = 400$
 $\tan 00'02" = 0.0006 \times 400 = 0.24$

20-01-53
92.76'
94.76-0.14=94.62
20-00-00

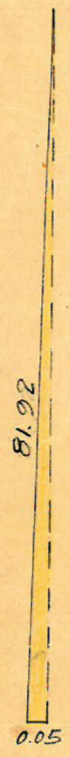
$\log \sin 82'58" = 1.9999799$
 $\log 74.76 = 1.2766251$
 $\log 82.05 = 1.2140786$
3.8207036
7.7750517
3,887.5285 m²/2

$\log \sin 20'00" = 0.0000000$
 $\log 94.77 = 1.2766709$
 $\log 82.04 = 1.2140257$
3.8706966
7.774932 m²/2
3,887.466 m²

96.11
1.85
1.85
1.85
1.85

6m

0.14
81.8



$(81.92 \times 0.05) / 2 = 2.05 \text{ m}^2$

82-57-44
94.77+0.05=94.82
20-00-23

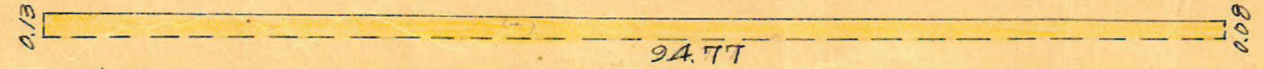
$X = 7653.747$
 $Y = 1,744.555$

$\sec 00'02" = 1.0000 \times 200 = 200$
 $\tan 00'02" = 0.0006 \times 400 = 0.24$

8m

$X = 7751.721$
 $Y = 1,726.146$

$(81.96 \times 0.14) / 2 = 5.74 \text{ m}^2$



$\frac{1}{2}(0.13+0.09) \times 94.77 = 9.95 \text{ m}^2$

合計面積 $3,887.53 + 3,887.46 + 2.05 - 5.74 - 9.95 = 7,761.35 \text{ m}^2$ ($\times 0.3025 = 2.347.80$) = $2,347.78 \text{ 坪}$
削除面積 $2.20 + 2.90 + 2.60 + 1.87 = 9.57$ (" " = 2.89) = 2.87 "
割込面積 = $2,344.91$ "

$\gamma = 1,700$

X=7702

この図面等は、土地区画整理事業に関する参考資料として提供しています。
○図面等は換地処分時のものであり、現在の状況とは異なる場合があります。
○図面等によって、境界等が確定されるものではありません。