

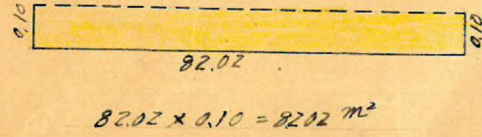
この図面等は、土地区画整理事業に関する参考資料として提供しています。
 ○図面等は換地処分時のものであり、現在の状況とは異なる場合があります。
 ○図面等によって、境界等が確定されるものではありません。

城西 38 ブロック
 トラバ 精度 1/22000
 縮尺 1/600

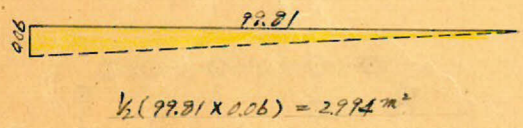
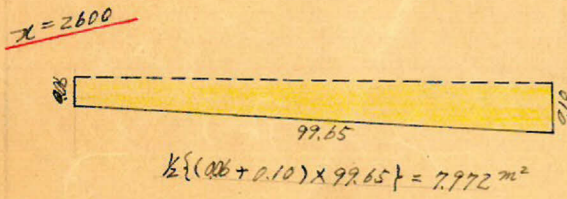
No. 130 $x = 2627.57$
 $y = 1840.556$
 $\sec \theta - 01' (1.0000) \times 3.00 = 3.00$
 $\tan \theta - 01' (0.0000) \times 4.00 = 0.00 (-)$
 3.00

No. 22 $x = 2610.932$
 $y = -1754.120$

$x = 2600$

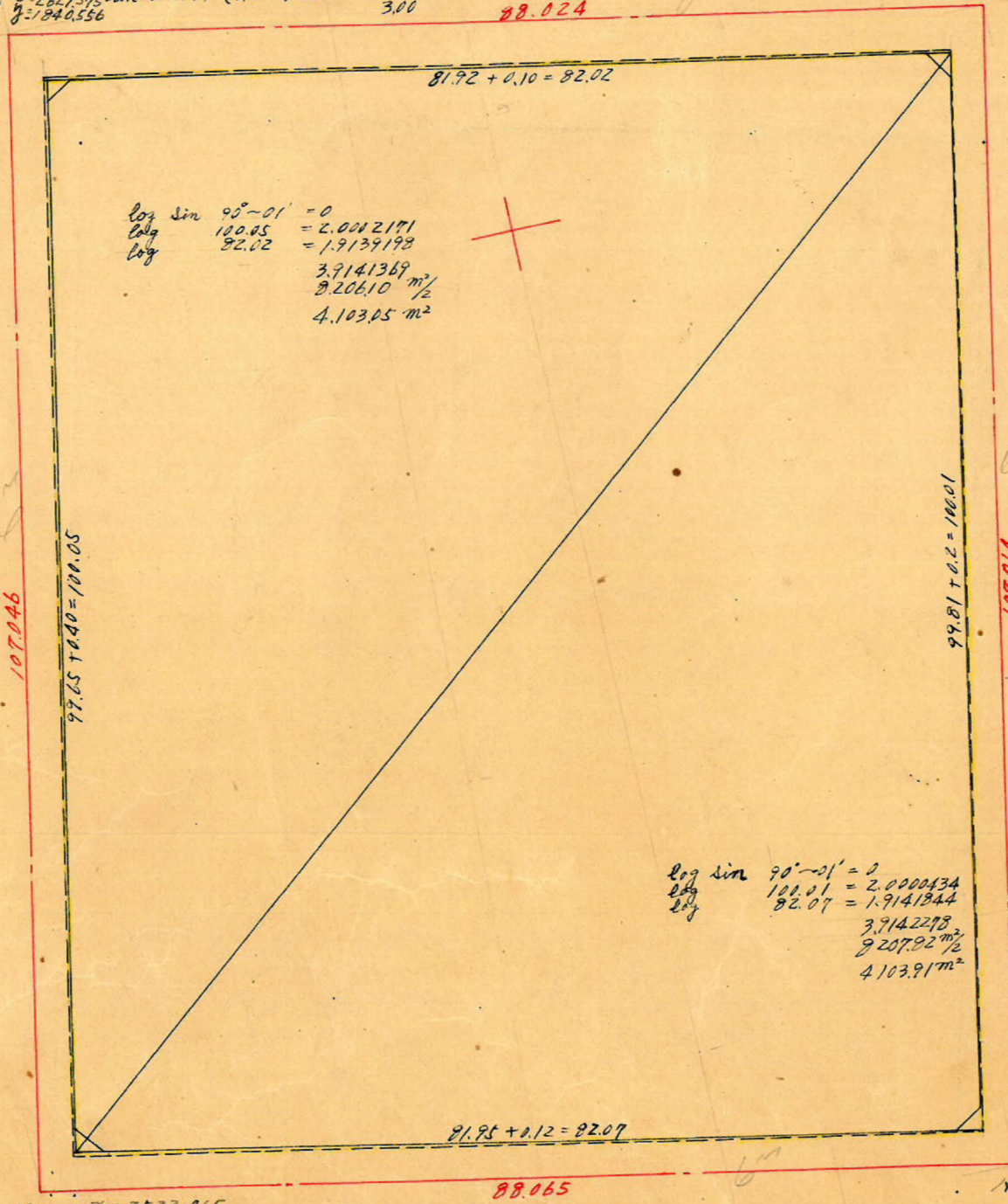


$\log \sin 90^\circ - 01' = 0$
 $\log 100.85 = 2.0042171$
 $\log 82.02 = 1.9139198$
 3.9141369
 9.20610 m^2
 $4.103.05 \text{ m}^2$



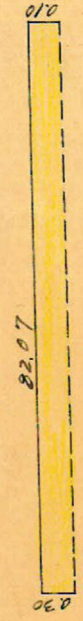
$\sec \theta - 02' (1.0000) \times 3 = 3.00$
 $\tan \theta - 02' (0.0006) \times 3 = 0.00 (-)$
 3.00

$16.414 + 7.972 + 8.202 + 2.994 = 35.582 \text{ m}^2$



$\log \sin 90^\circ - 01' = 0$
 $\log 100.01 = 2.0000434$
 $\log 82.07 = 1.9141844$
 3.9142278
 $9.207.92 \text{ m}^2$
 $4.103.91 \text{ m}^2$

$\sec \theta - 01' = 1.0000 \times 3 = 3.00$
 $\tan \theta - 01' = 0.0003 \times 3 = 0.00 (-)$
 3.00



No. 137 $x = 2522.465$
 $y = -1860.824$

No. 24 $x = 2515.846$
 $y = -1774.341$

面積積算
 面積積算
 面積積算

$4.103.05 + 4.103.91 - 35.582 = 8171.38 \text{ m}^2 \times (0.3025 = 2471.94 \text{ 坪})$
 $9.37 \text{ m}^2 \times (0.3025 = 2.83 \text{ 坪})$

$= 2471.76 \text{ 坪}$
 2.81 坪
 2468.95 坪