

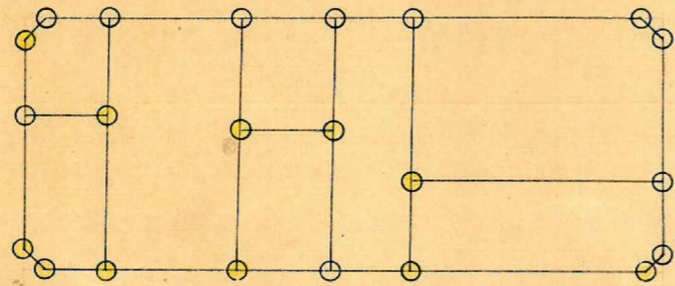
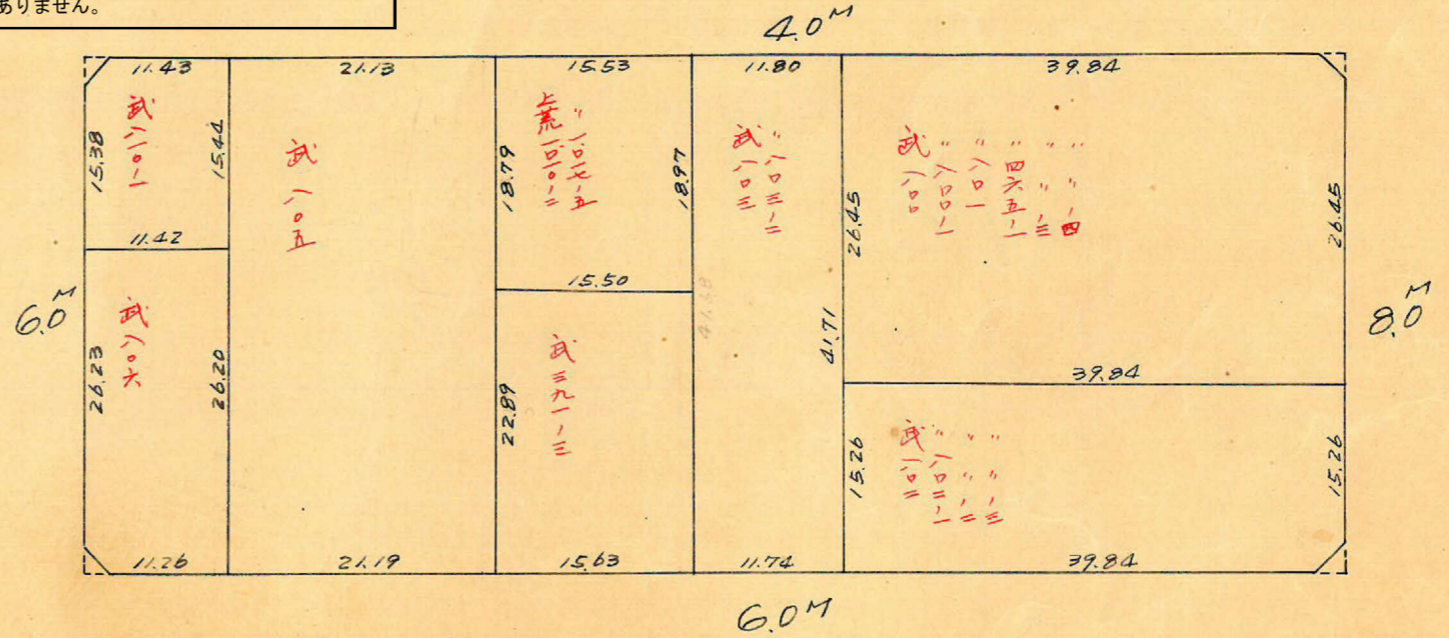
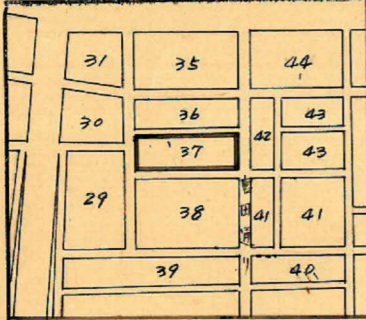
課長	係長	測量士	係

(分筆前)  
確定面積平面圖  $S = \frac{1}{600}$

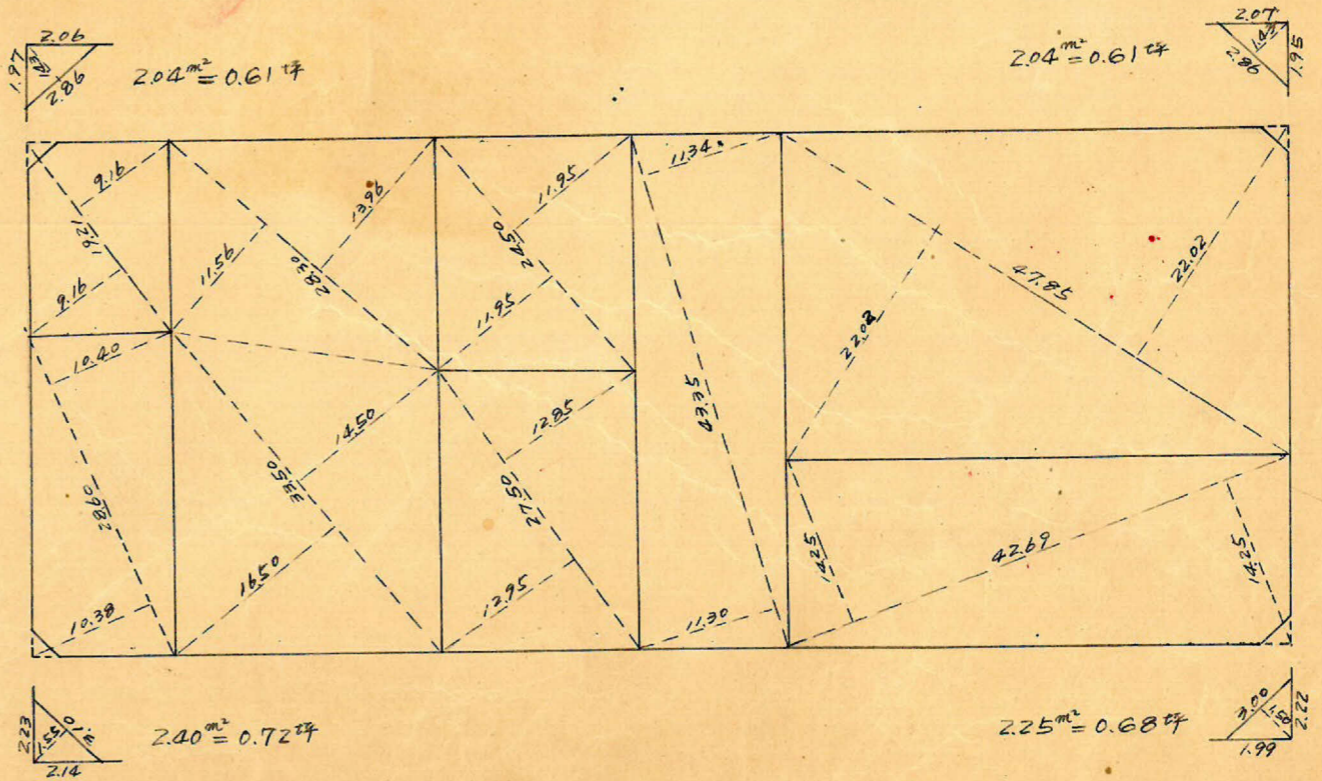
ブロック番号 城西 37号  
新地名 町 丁目

昭和32年 11月 25日

この図面等は、土地区画整理事業に関する参考資料として提供しています。  
○図面等は換地処分時のものであり、現在の状況とは異なる場合があります。  
○図面等によって、境界等が確定されるものではありません。



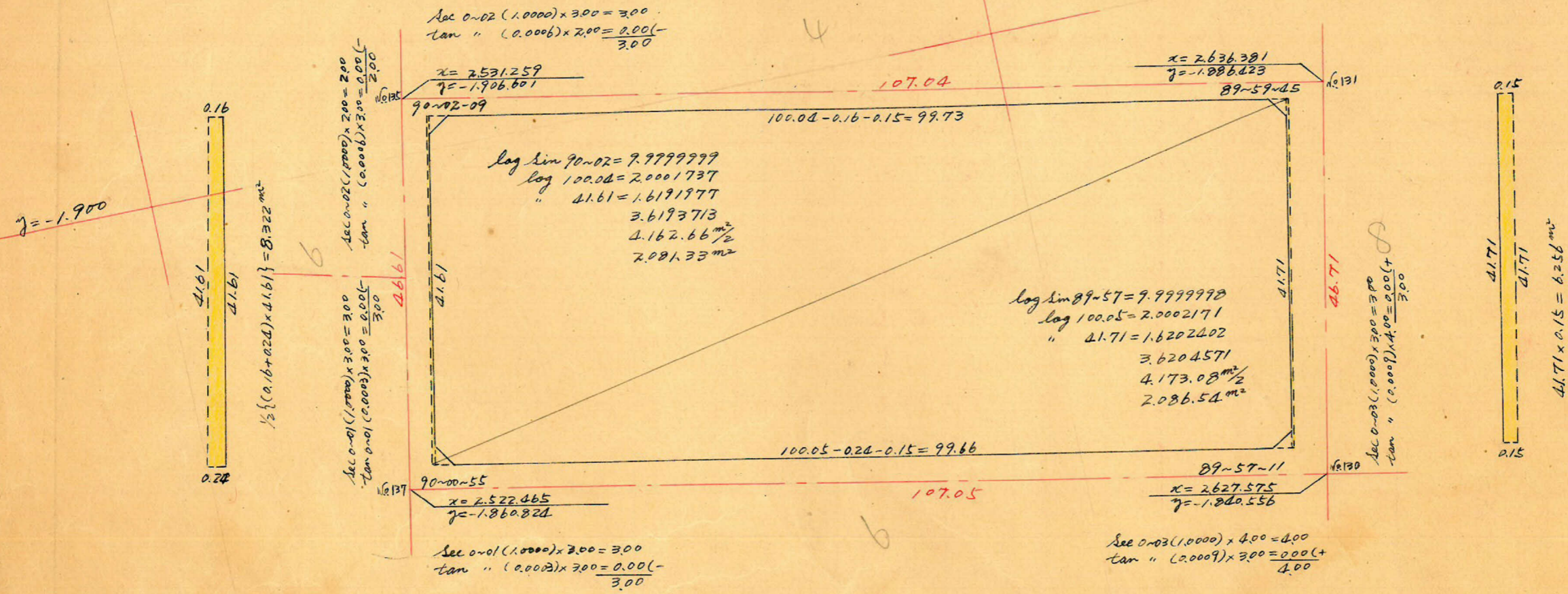
杭数 = 22  
口数 = 8



この図面等は、土地区画整理事業に関する参考資料として提供しています。  
 ○図面等は換地処分時のものであり、現在の状況とは異なる場合があります。  
 ○図面等によって、境界等が確定されるものではありません。

城西37ブロック

トラバナー精度 =  $\frac{1}{22,000}$   
 縮尺 =  $\frac{1}{600}$



合計面積 =  $2.081.33 + 2.086.54 - 8.322 - 6.256 = 4.153.29 (\times 0.3025 = 1.256.37) = 1.256.34 坪$   
 剪除面積 =  $2.04 + 2.04 + 2.40 + 2.25 = 8.73 (\times \dots = 2.64) = 2.62 坪$   
 割込面積 =  $1.253.72 坪$

$x = 2.500$

$y = -1.900$

$x = 2.600$