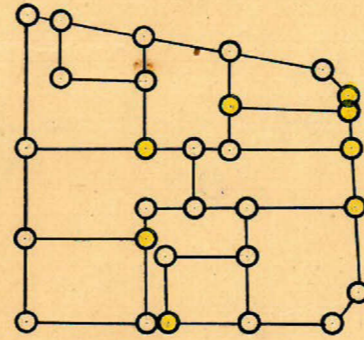
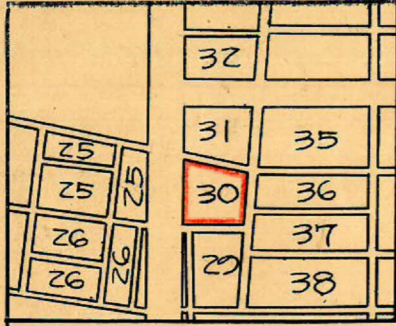


課長	係長	測量士	係

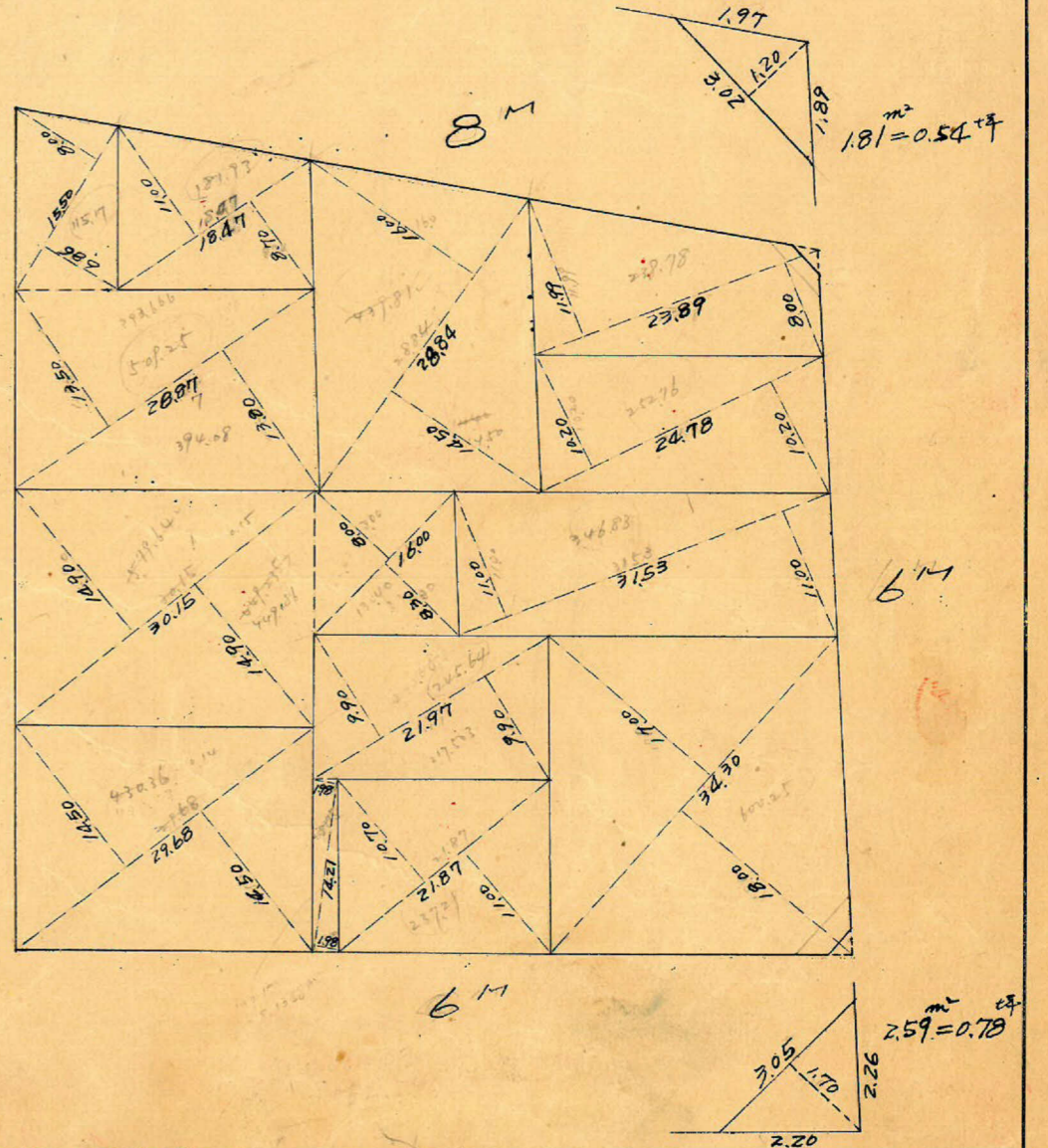
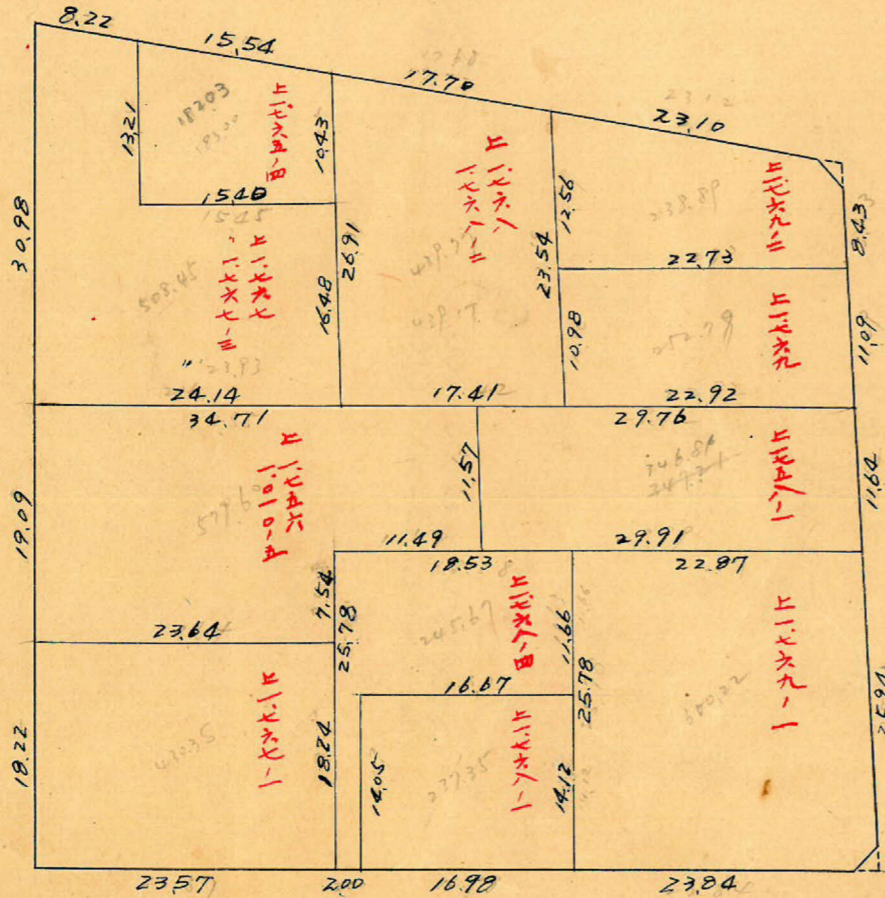
(分筆前)
確定面積平面圖 $S = \frac{1}{600}$

ブロック番号 **城西** 30号
新地名 町丁目

昭和32年9月6日



杭 = 29
ロツト = 11

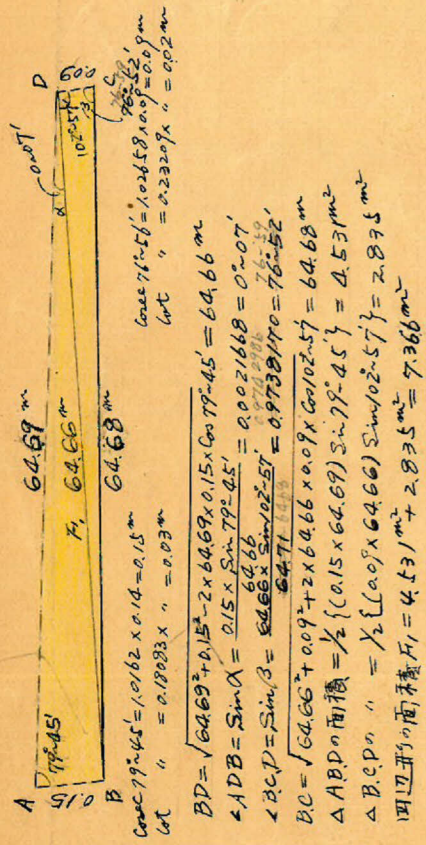


この図面等は、土地区画整理事業に関する参考資料として提供しています。
 ○図面等は換地処分時のものであり、現在の状況とは異なる場合があります。
 ○図面等によって、境界等が確定されるものではありません。

城西30Block
 トラバ精度 = $\frac{1}{22000}$ 縮尺 = $\frac{1}{600}$

この図面等は、土地区画整理事業に関する参考資料として提供しています。
 ○図面等は換地処分時のものであり、現在の状況とは異なる場合があります。
 ○図面等によって、境界等が確定されるものではありません。

$\gamma = 2000$

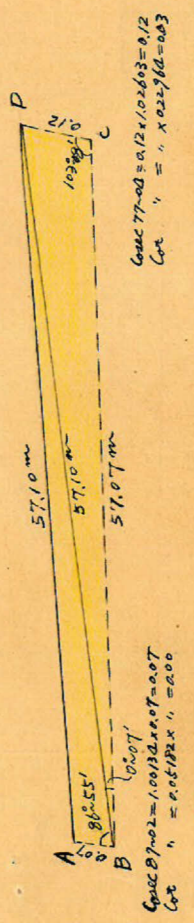
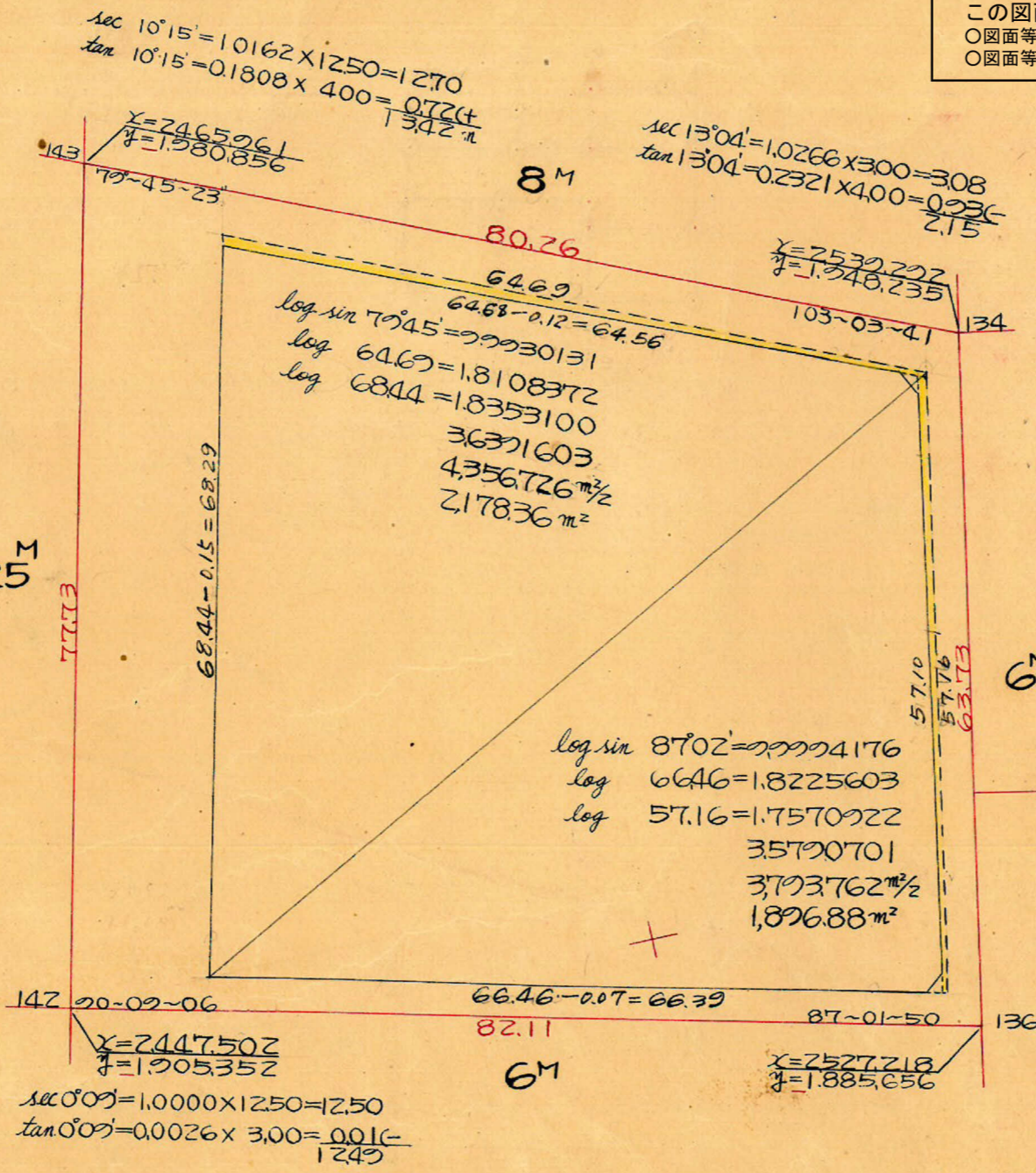


$\gamma = 1200$

合計面積 $2.178.36 + 1.896.88 - 7.37 - 5.33 = 4.062.54 \text{ m}^2$ ($\times 0.3025 = 1.228.91$) = $1.228.88 \text{ m}^2$
 削除面積 $1.81 + 2.59 = 4.40 \text{ m}^2$ ($\times \text{ '' } = 1.33$) = 1.32 m^2
 割込面積 = $4.058.14 \text{ m}^2$ = $1.227.56 \text{ m}^2$

$\sec 10^{\circ}15' = 1.0162 \times 4.00 = 4.06$
 $\tan 10^{\circ}15' = 0.1808 \times 250 = 45.20$

$\sec 0^{\circ}07' = 1.0000 \times 3.00 = 3.00$
 $\tan 0^{\circ}07' = 0.0026 \times 1250 = 3.25$



$\gamma = 2500$