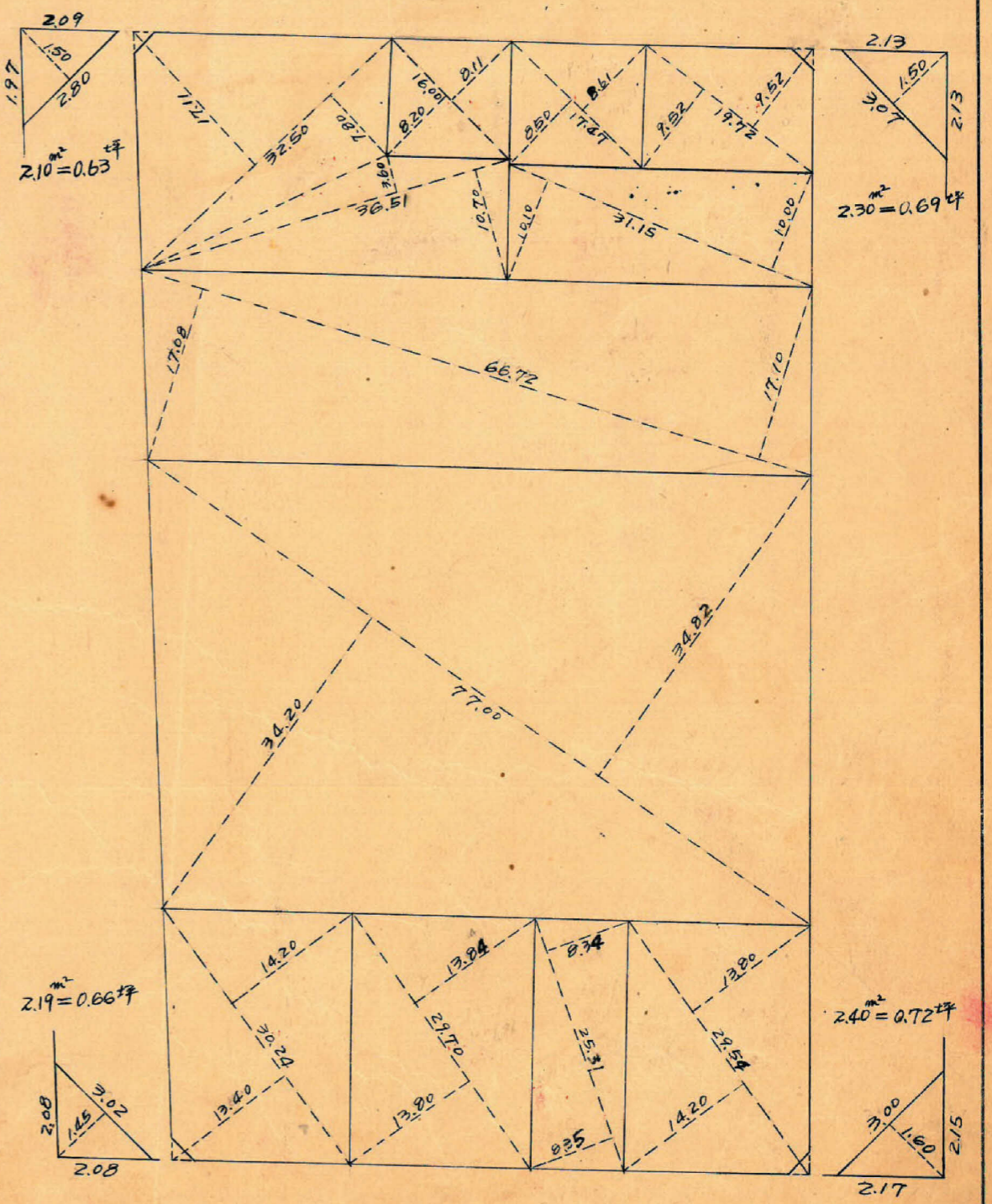
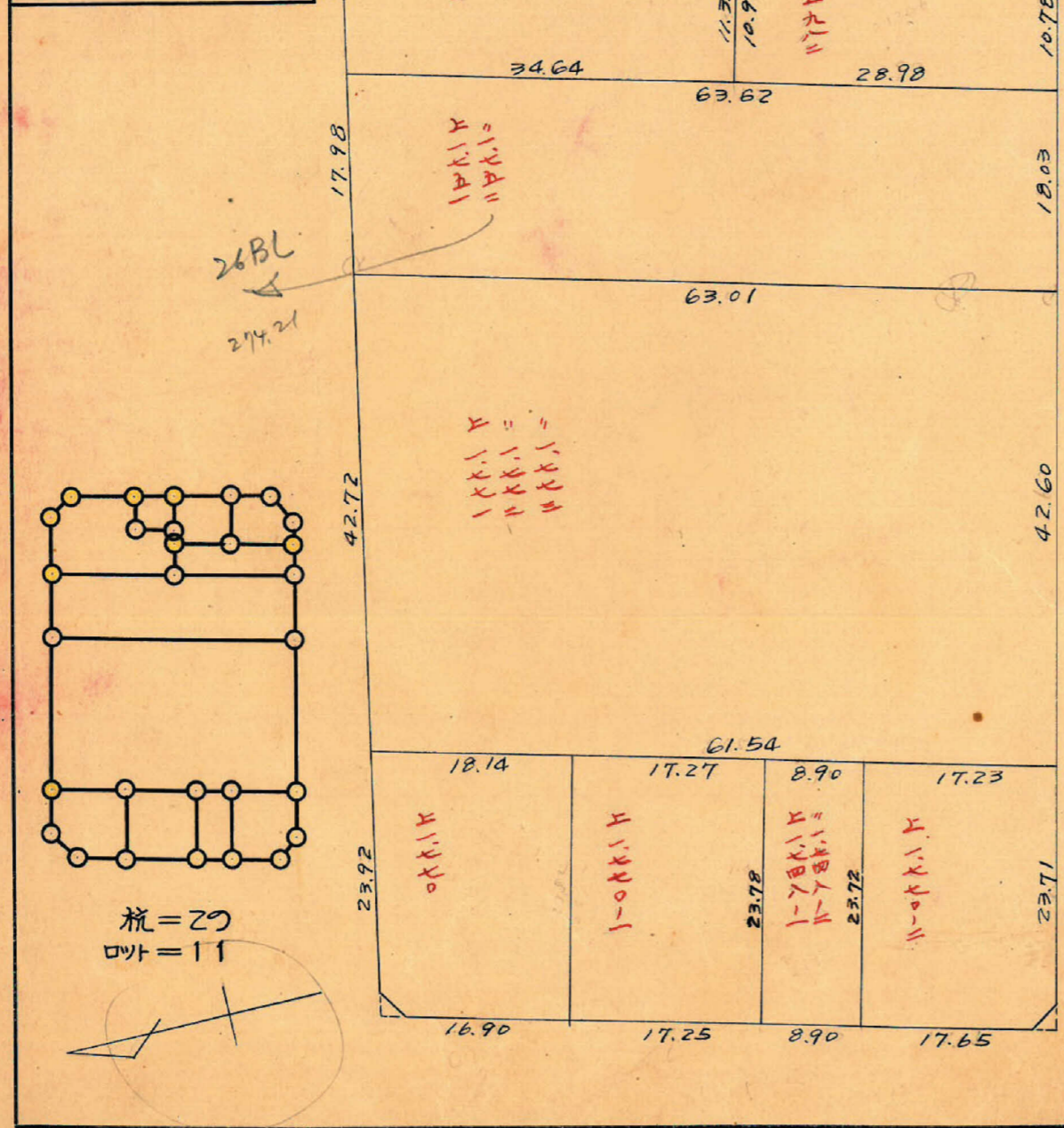
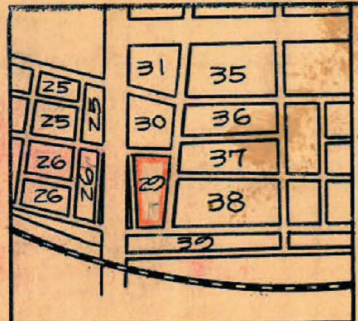


課長	係長	測量士	係
----	----	-----	---

この図面等は、土地区画整理事業に関する参考資料として提供しています。  
 ○図面等は換地処分時のものであり、現在の状況とは異なる場合があります。  
 ○図面等によって、境界等が確定されるものではありません。

(分筆前)  
**確定面積平面圖**  $S = \frac{1}{600}$

ブロック番号 **城西** 29号  
 新地名 町丁目  
 昭和32年9月3日



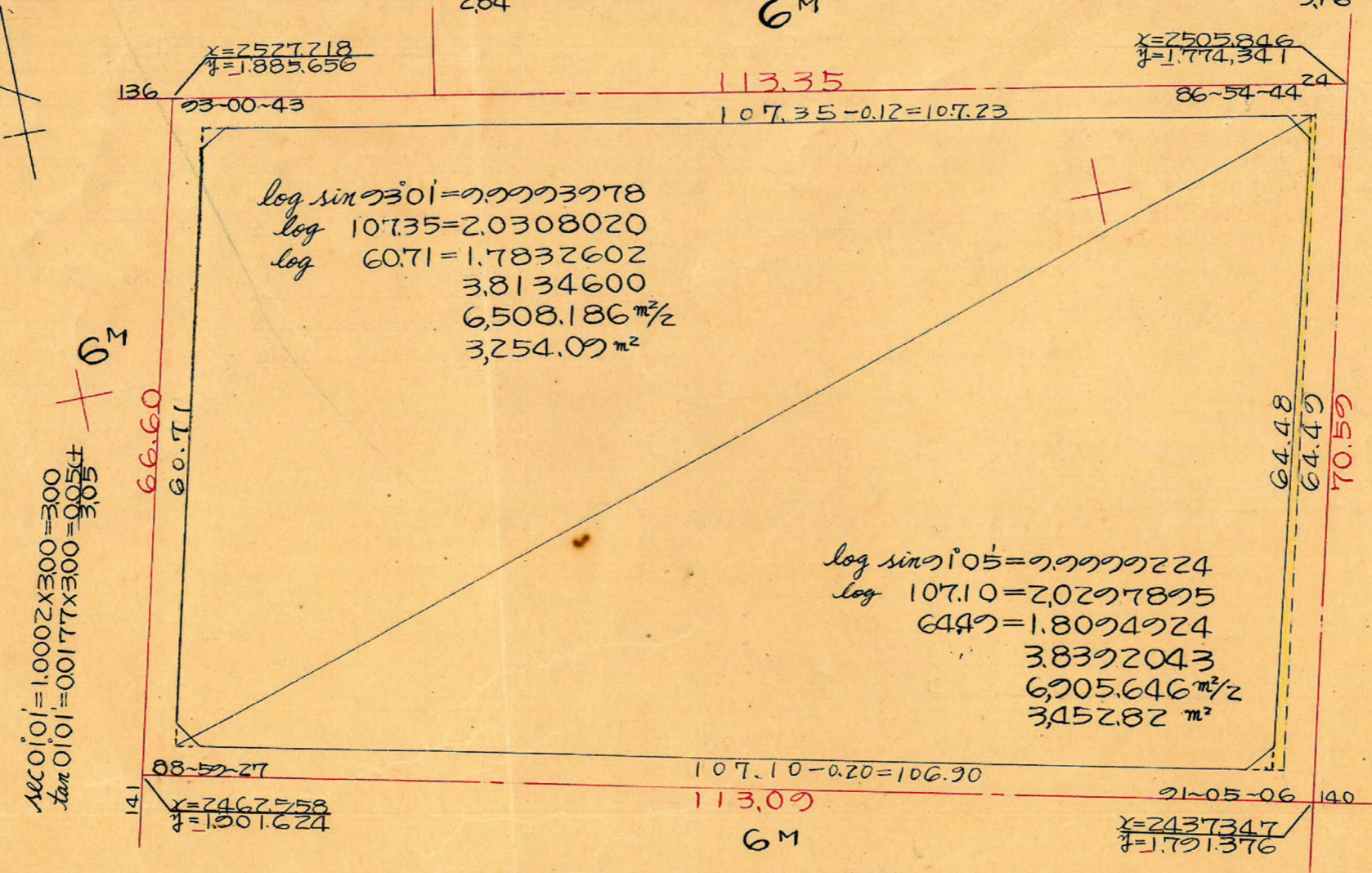
この図面等は、土地区画整理事業に関する参考資料として提供しています。  
 ○図面等は換地処分時のものであり、現在の状況とは異なる場合があります。  
 ○図面等によって、境界等が確定されるものではありません。

城西29Block  
 トラバ精度 =  $\frac{1}{22,000}$  縮尺 =  $\frac{1}{600}$

$\sec 03'01'' = 1.0014 \times 300 = 300$   
 $\tan 03'01'' = 0.0527 \times 300 = 0.166 = \frac{1}{2.84}$

$\sec 03'05'' = 1.0014 \times 300 = 300$   
 $\tan 03'05'' = 0.0537 \times 300 = 0.161 = \frac{1}{3.16}$

X=2500



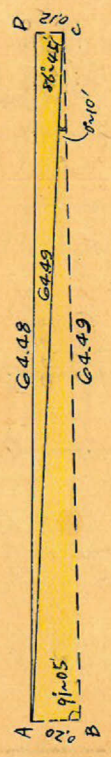
$\log \sin 93'01'' = 0.99993978$   
 $\log 107.35 = 2.0308020$   
 $\log 60.71 = 1.7832602$   
 3.8134600  
 6,508.186 m<sup>2</sup>/<sub>2</sub>  
 3,254.09 m<sup>2</sup>

$\log \sin 91'05'' = 0.99999224$   
 $\log 107.10 = 2.0297895$   
 6449 = 1.8094924  
 3.8392043  
 6,905.646 m<sup>2</sup>/<sub>2</sub>  
 3,452.82 m<sup>2</sup>

$\sec 01'01'' = 1.0002 \times 300 = 300$   
 $\tan 01'01'' = 0.0177 \times 300 = 0.054$

$\sec 01'05'' = 1.0002 \times 300 = 300$   
 $\tan 01'05'' = 0.0187 \times 300 = 0.056$

$AC = \sqrt{0.20^2 + 64.49^2} + 2 \times 0.20 \times 64.49 \times \cos 91'05'' = 64.49$   
 $\Delta ABC \text{の面積} = \frac{1}{2} \{ (0.20 \times 64.49) \sin 91'05'' \} = 6.447 \text{ m}^2$   
 $\sin \theta = \frac{0.20 \times \sin 91'05''}{64.49} = 0.00310 = 0'10''$   
 $AD = \sqrt{0.12^2 + 64.49^2} + 2 \times 0.12 \times 64.49 \times \cos 86'45'' = 64.48$   
 $\Delta ACD \text{の面積} = \frac{1}{2} \{ (0.12 \times 64.49) \times \sin 86'45'' \} = 3.863 \text{ m}^2$   
 四邊形の面積 = 6.447 + 3.863 m<sup>2</sup> = 10.31 m<sup>2</sup>



合計面積 = 3,254.09 + 3,452.82 - 10.31 = 6,696.60 m<sup>2</sup> (x 0.3025 = 2,025.72坪) = 2,025.69坪  
 剪除面積 = 2.10 + 2.30 + 2.19 + 2.40 = 8.99 (x " = 2.71坪) = 2.70坪  
 割込面積 = 6687.61坪 = 2,022.99坪

縮尺 = 1/200

縮尺 = 1/800