

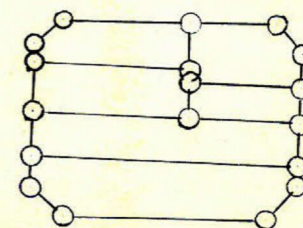
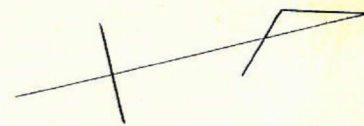
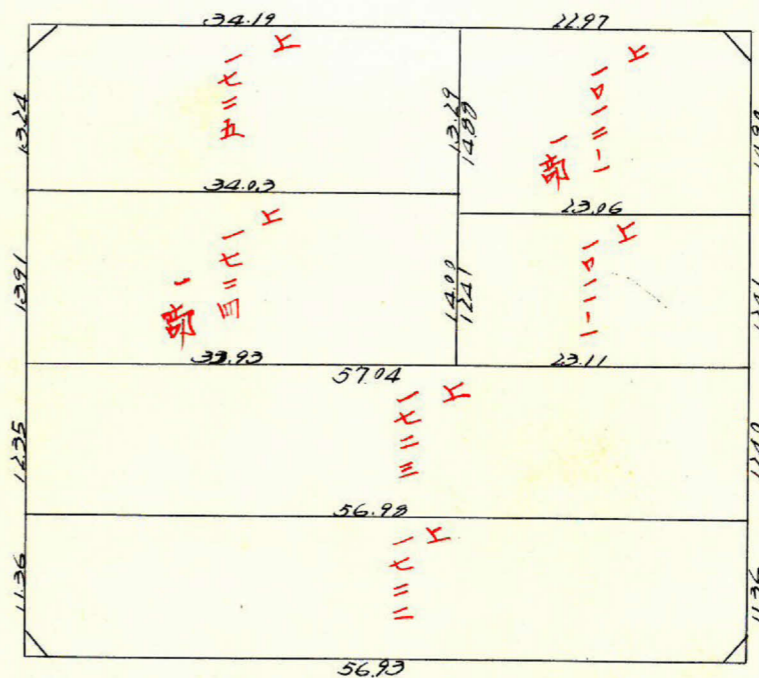
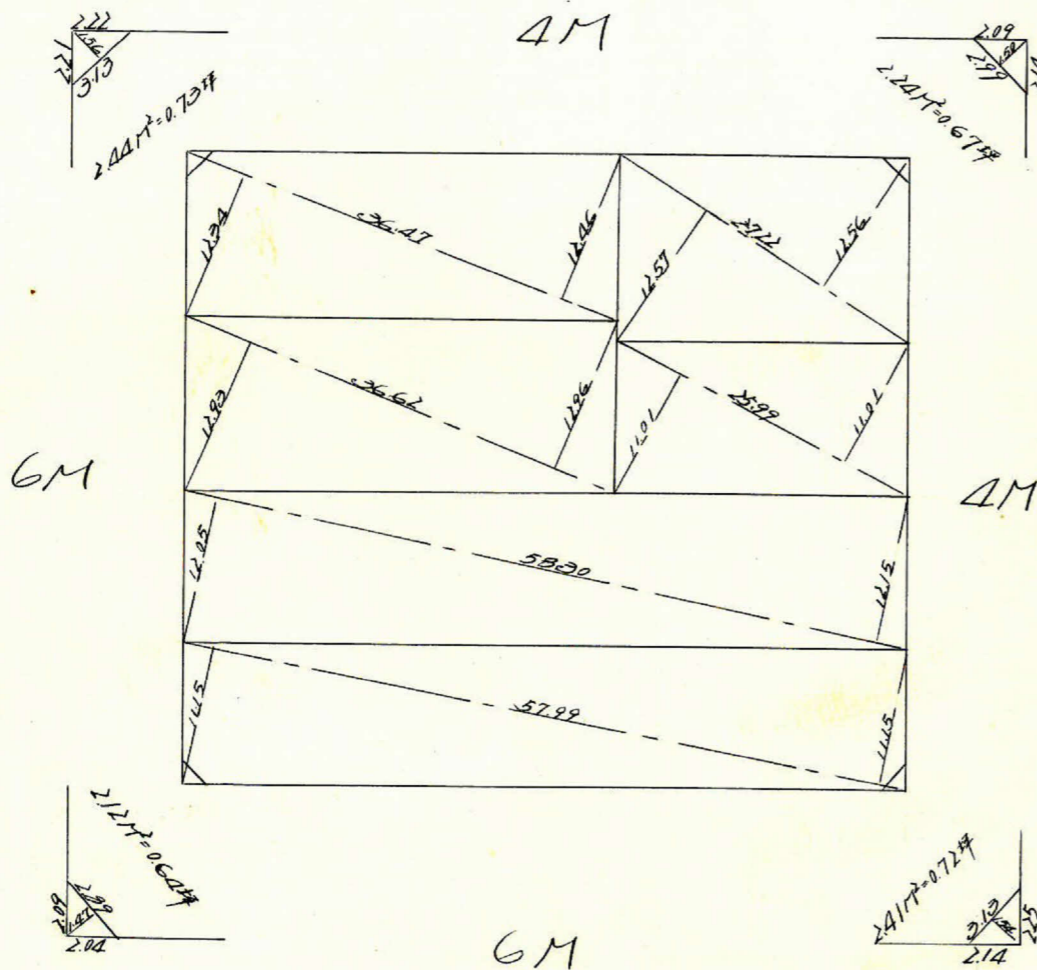
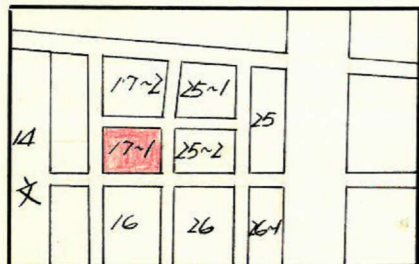
課長	係長	測量士	係

(分 筆 前)

確定面積平面図  $S = \frac{1}{600}$

ブロック番号 城西 17~1号

新地名 町 丁目  
年 月 日



口ト6. 杭19

この図面等は、土地区画整理事業に関する参考資料として提供しています。  
○図面等は換地処分時のものであり、現在の状況とは異なる場合があります。  
○図面等によって、境界等が確定されるものではありません。

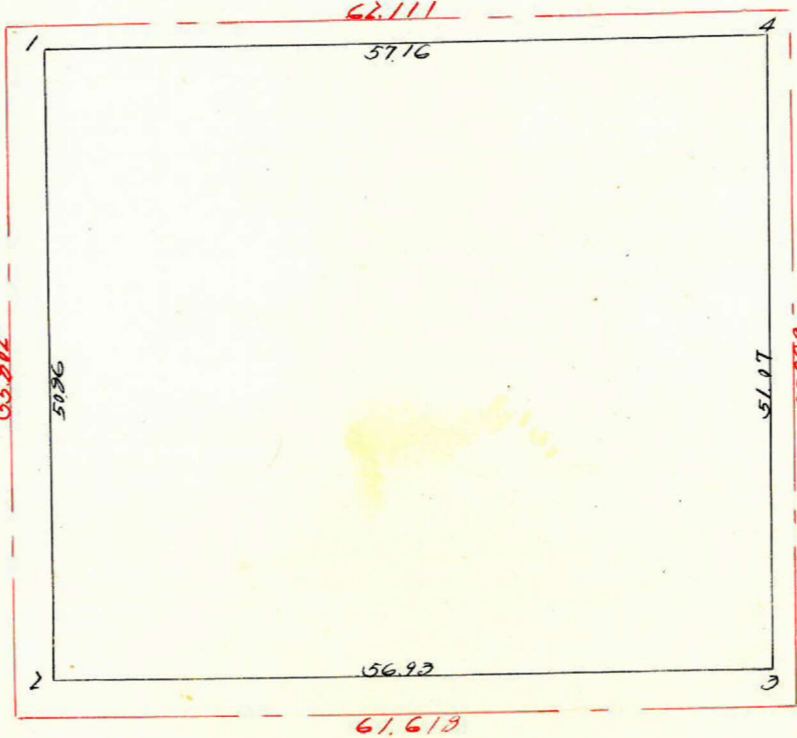
x=2200

y=2200

4M

No.106 x=2207.441 y=7947.713

No.109 x=2269.525 y=7932.765



GM

4M

No.105 x=2295.575 y=7943.613

No.110 x=2265.334 y=7923.375

6M

y=2000

y=2200

項目	1	2	3	4	5	6	7	8
1	2311.729	- 12.461		1995.159	+ 49.316			
2	2299.267	+ 55.159	+ 42.727	1745.942	+ 1.3492	+ 62.299	2311.032	+ 145539.002
3	2354.455	+ 12.692	+ 67.979	1931.961	- 49.472	- 35.490	1311.30360	- 92559.607
4	2367.145	- 55.417	- 42.727	1991.333	- 13.226			
1	2311.729	- 12.461	- 67.979	1995.159	+ 49.316	+ 35.490	135427.402	+ 92043.226

$5312.923 \div 2 = 2906.4715$

合計面積  $2906.4715 \text{ m}^2$  (X)  
 割除 " "  $7.21 \text{ m}^2$  (X)  
 $0.3025 = 979.20 \text{ m}^2 = 979.19 \text{ m}^2$   
 $" = 2.75 \text{ m}^2 = 2.76 \text{ m}^2$   
 $976.43 \text{ m}^2$

この図面等は、土地区画整理事業に関する参考資料として提供しています。  
 ○図面等は換地処分時のものであり、現在の状況とは異なる場合があります。  
 ○図面等によって、境界等が確定されるものではありません。

x=1700