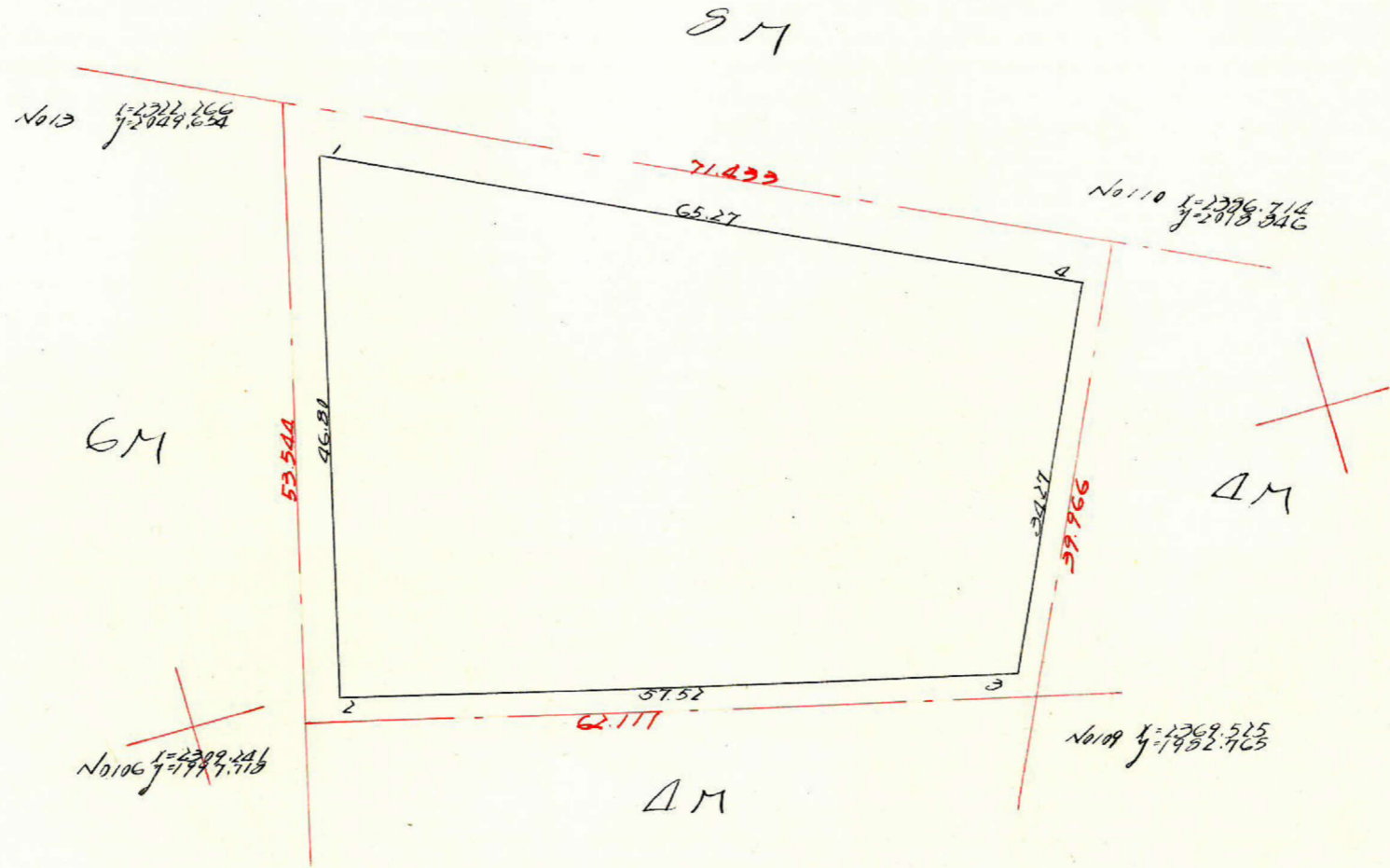


この図面等は、土地区画整理事業に関する参考資料として提供しています。
 ○図面等は換地処分時のものであり、現在の状況とは異なる場合があります。
 ○図面等によって、境界等が確定されるものではありません。



項	1	2	3	4	5	6	7	8
1	2324.082	- 11.201		2044.302	+ 45.349			
2	2312.621	+ 65.811	+ 44.410	1999.952	+ 13.914	59.262	- 9.9773.502	+ 13.7056.014
3	2368.492	+ 14.686	+ 70.507	1985.039	- 30.961	17.027	- 12.9959.444	- 4.2375.682
4	2323.128	- 59.106	- 44.410	2016.000	- 28.302	59.262	+ 9.9530.560	- 14.1234.870
1	2324.082	- 11.201	- 70.507	2044.302	+ 45.349	17.027	+ 14.4137.601	+ 39619.625

4935.514 1/2 = 2467.76A

合計面積 2467.76 (X 0.3025 = 746.49坪) = 746.49坪
 除去 9.88 (X " = 2.72坪) = 2.70坪
 面積 747.79坪

y=2100

y=2000

y=2000

1200

1200