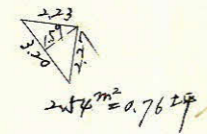
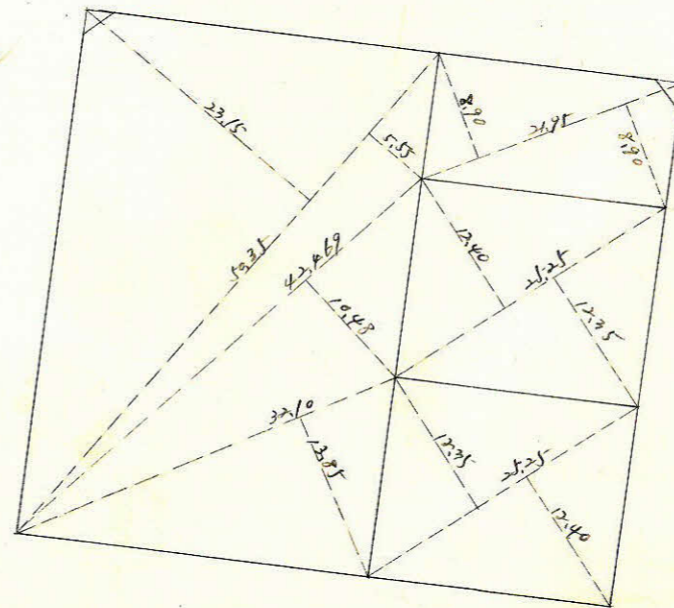
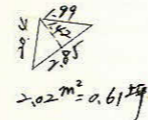
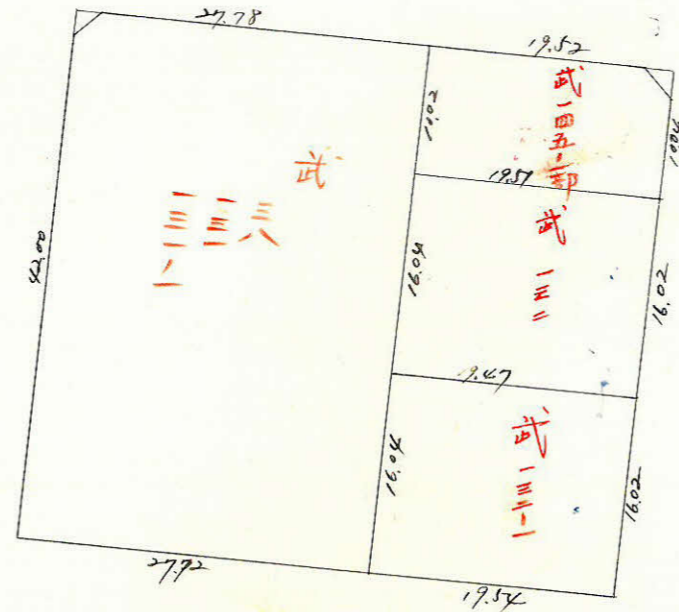
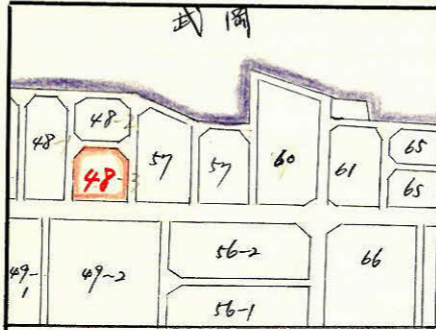


課長	係長	測量士	係

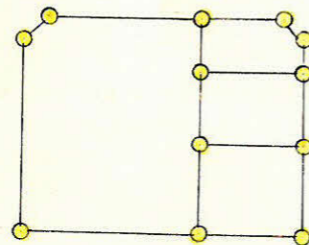
(分筆前)
 確定面積平面図 $S = \frac{1}{600}$

ブロック番号 城西 48-3 号

新地名 町 丁目
 年 月 日

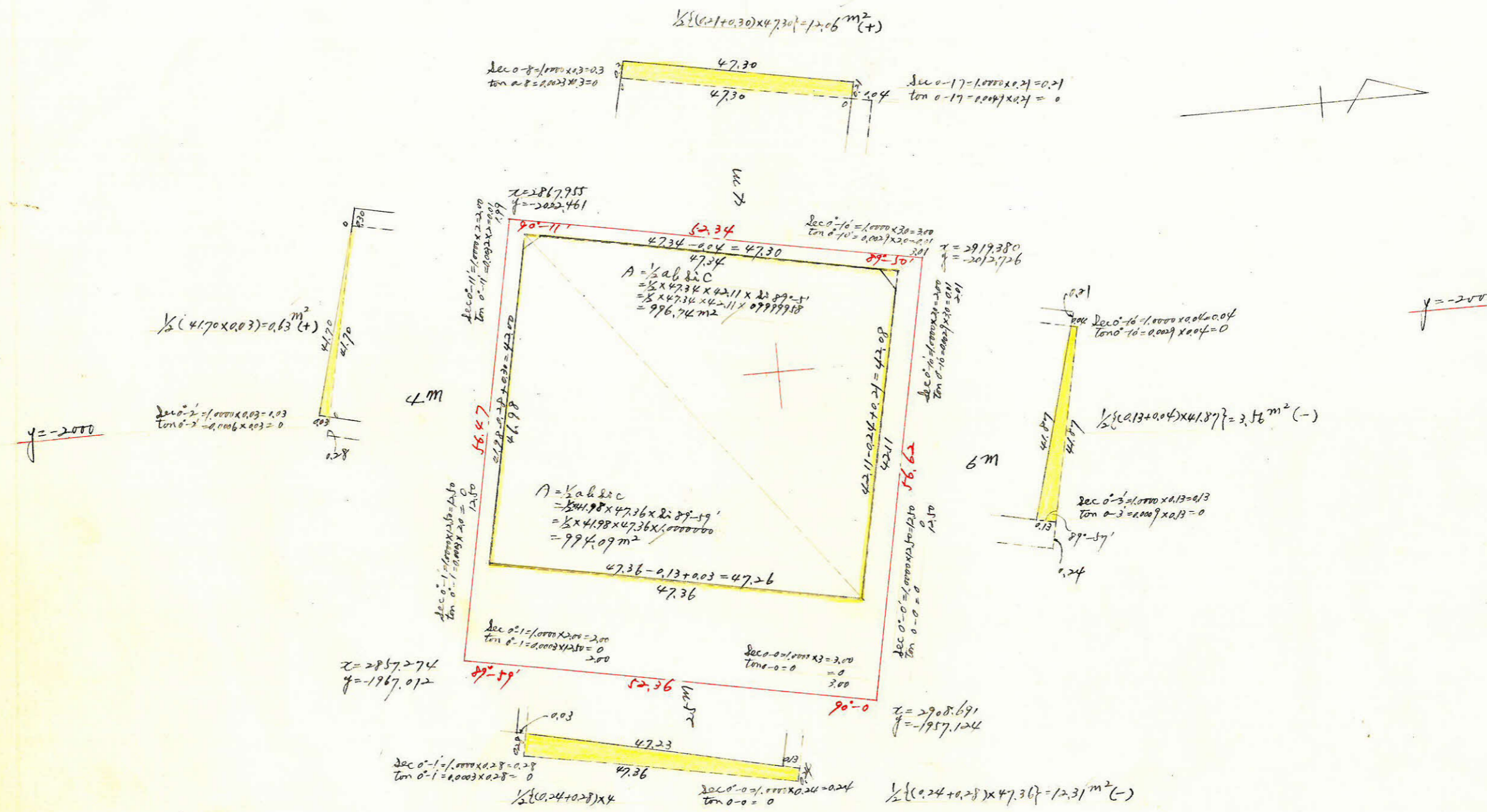


ロフト4杭12



この図面等は、土地区画整理事業に関する参考資料として提供しています。
 ○図面等は換地処分時のものであり、現在の状況とは異なる場合があります。
 ○図面等によって、境界等が確定されるものではありません。

城西 48 7"ロット 縮尺 1/600



合計面積 $996.74 \text{ m}^2 + 994.09 \text{ m}^2 + 12.06 \text{ m}^2 - 3.56 \text{ m}^2 - 12.31 \text{ m}^2 + 0.63 \text{ m}^2 = 1987.65 \text{ m}^2$
 剪除面積 $4.56 \text{ m}^2 \times 0.3025 = 1.37 \text{ 坪} = 1.37 \text{ 坪} (-)$
 期止, 599.88 坪

この図面等は、土地区画整理事業に関する参考資料として提供しています。
 ○図面等は換地処分時のものであり、現在の状況とは異なる場合があります。
 ○図面等によって、境界等が確定されるものではありません。