

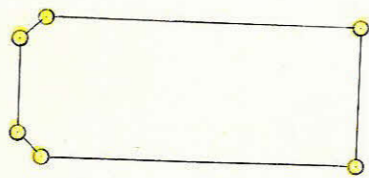
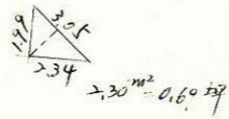
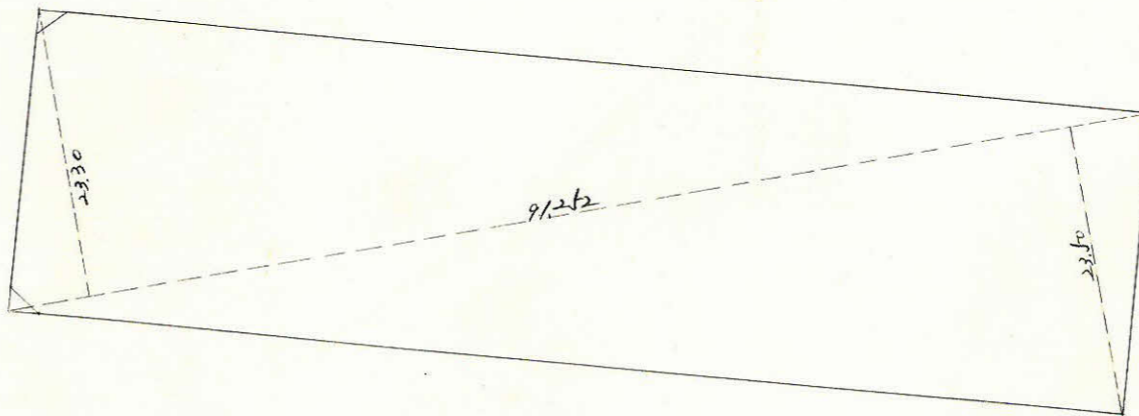
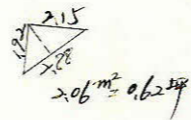
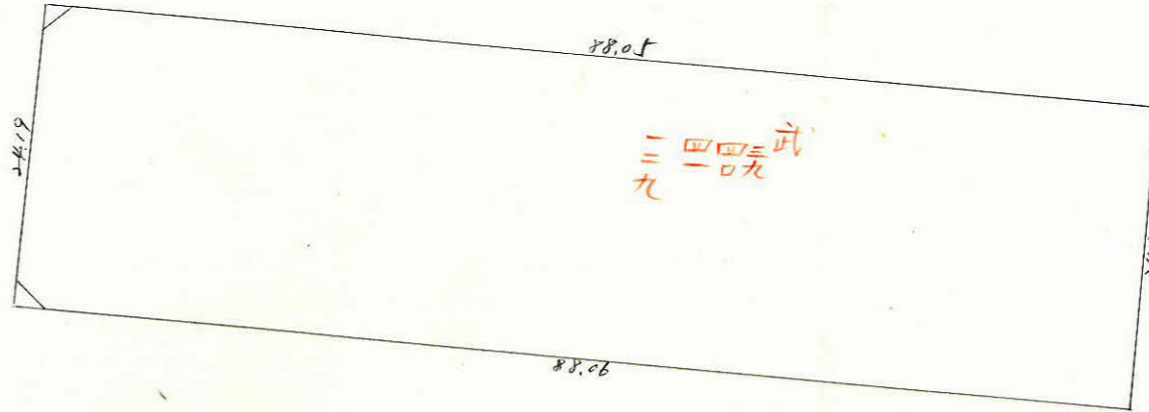
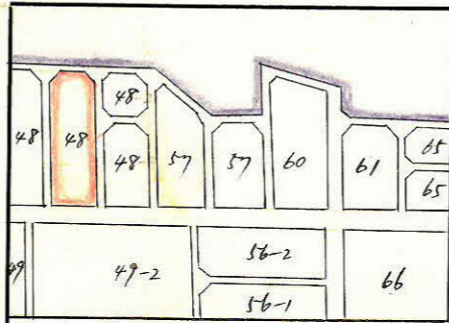
課長	係長	測量士	係

(分筆前)

確定面積平面図 $S = \frac{1}{600}$

ブロック番号 城西 48-1 号

新地名 町 丁目
年 月 日



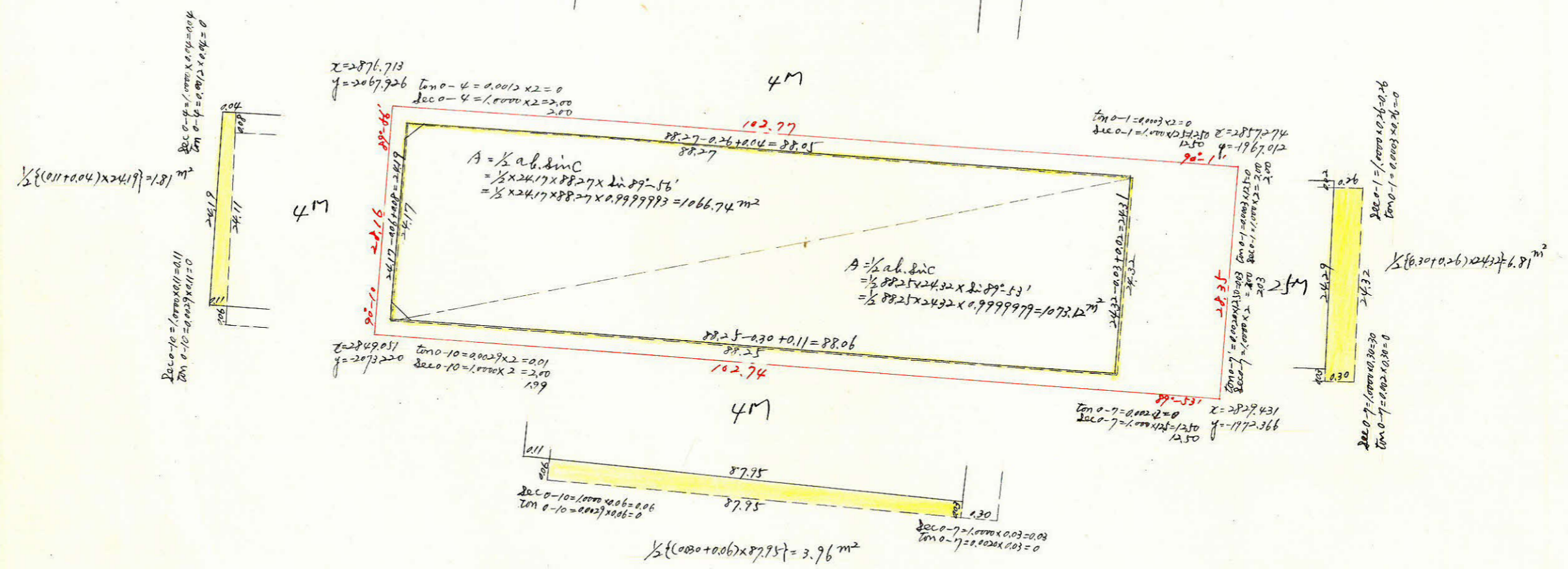
この図面等は、土地区画整理事業に関する参考資料として提供しています。
 ○図面等は換地処分時のものであり、現在の状況とは異なる場合があります。
 ○図面等によって、境界等が確定されるものではありません。

この図面等は、土地区画整理事業に関する参考資料として提供しています。
 ○図面等は換地処分時のものであり、現在の状況とは異なる場合があります。
 ○図面等によって、境界等が確定されるものではありません。

城西 487077 縮尺 1/600

$x=2900$

$x=2900$



合計面積 $1066.74 \text{ m}^2 + 1073.12 \text{ m}^2 + 1.81 \text{ m}^2 - 3.96 \text{ m}^2 - 6.81 \text{ m}^2 + 4.40 \text{ m}^2 = 2135.30 \text{ m}^2$
 前降面積 $2135.30 \text{ m}^2 \times (0.3025) = 645.92 \text{ m}^2$
 割合 $4.36 \text{ m}^2 \times (0.3025) = 1.31 \text{ m}^2$
 644.61 m^2

$x=2800$

$x=2800$