

課長	係長	測量士	係

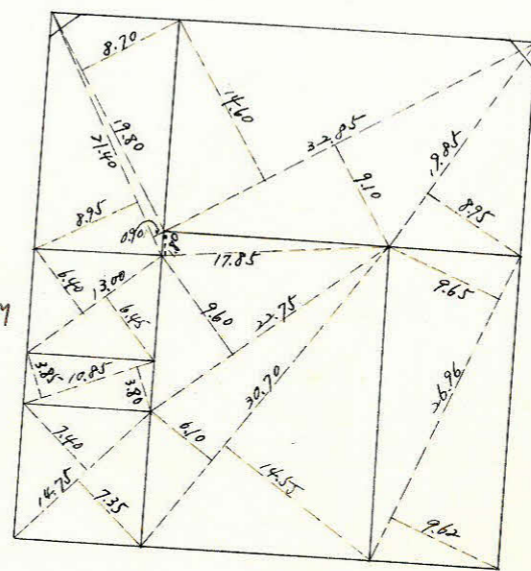
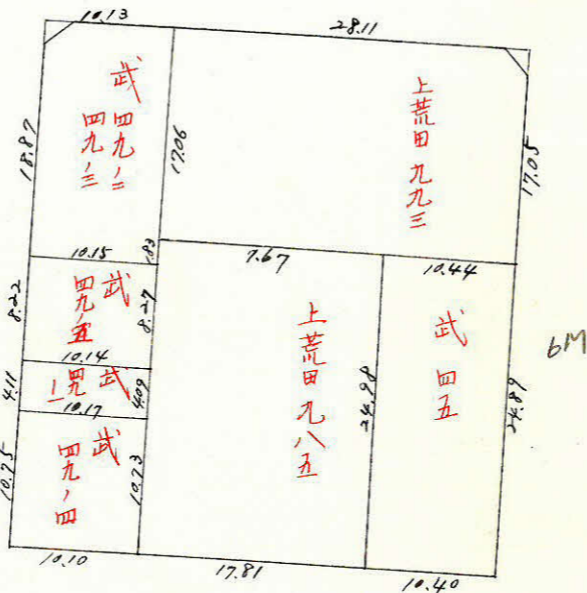
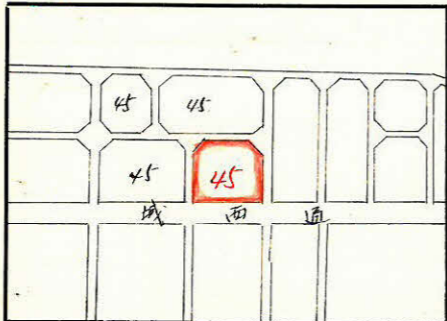
(分 筆 前)

確定面積平面図 $S = \frac{1}{600}$

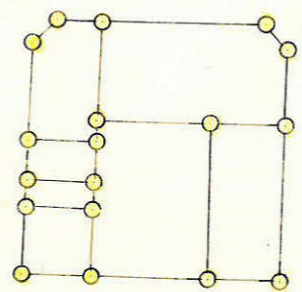
ブロック番号 城西

45-3 号

新地名 町 丁目
年 月 日

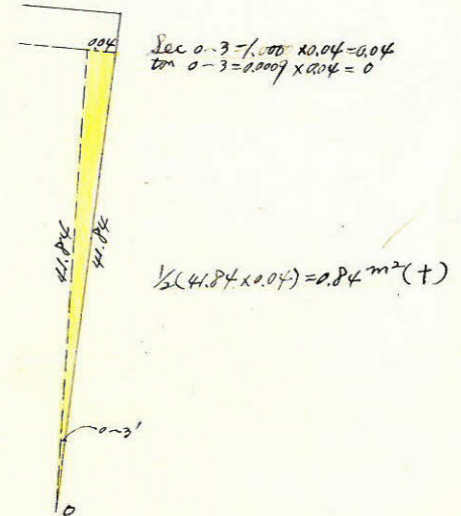
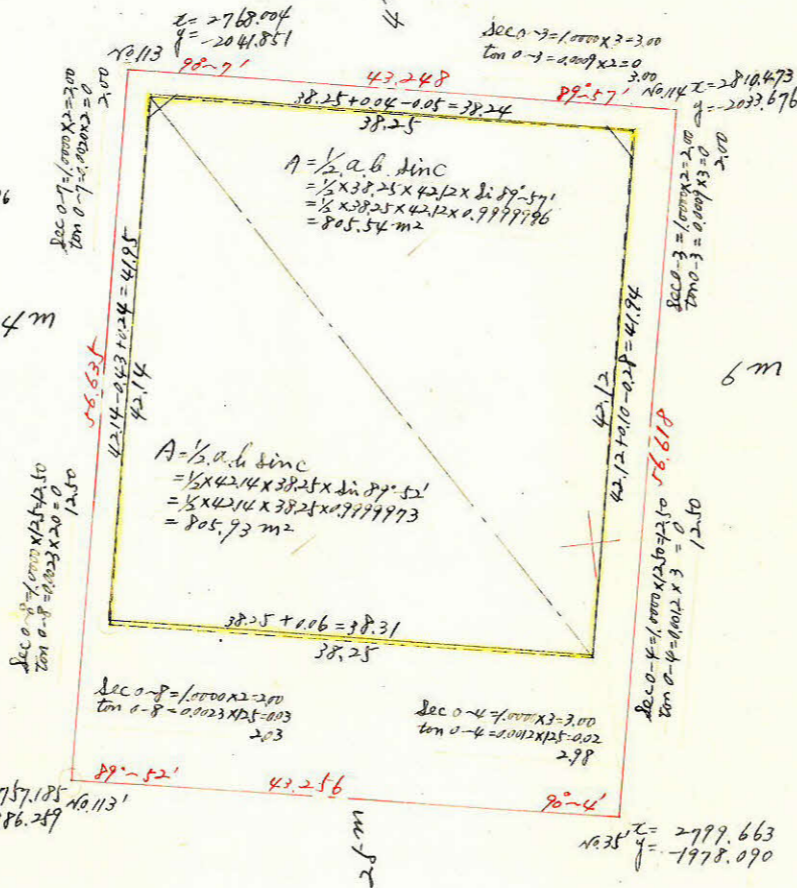
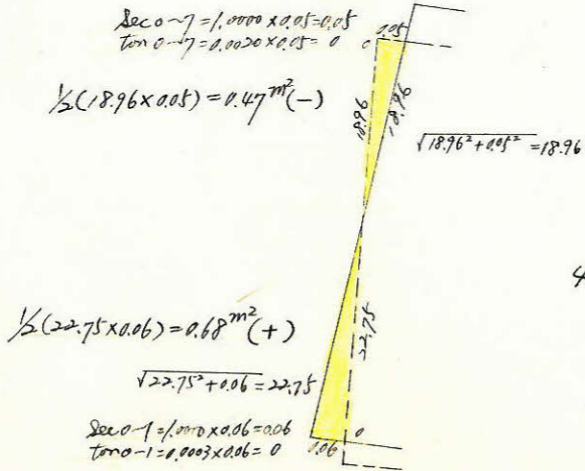
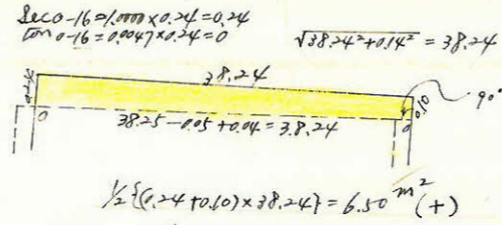


127-6 概 16



この図面等は、土地区画整理事業に関する参考資料として提供しています。
○図面等は換地処分時のものであり、現在の状況とは異なる場合があります。
○図面等によって、境界等が確定されるものではありません。

城西 45 71777



合計面積 $805.54 \text{ m}^2 + 805.93 \text{ m}^2 + 0.84 \text{ m}^2 + 13.58 \text{ m}^2 + 0.68 \text{ m}^2 + 0.47 \text{ m}^2 + 6.5 \text{ m}^2 = 1605.44 \text{ m}^2$
 削除 $4.27 \text{ m}^2 \times 0.3025 = 1.29 \text{ m}^2$
 割込 484.31 m^2

この図面等は、土地区画整理事業に関する参考資料として提供しています。
 ○図面等は換地処分時のものであり、現在の状況とは異なる場合があります。
 ○図面等によって、境界等が確定されるものではありません。