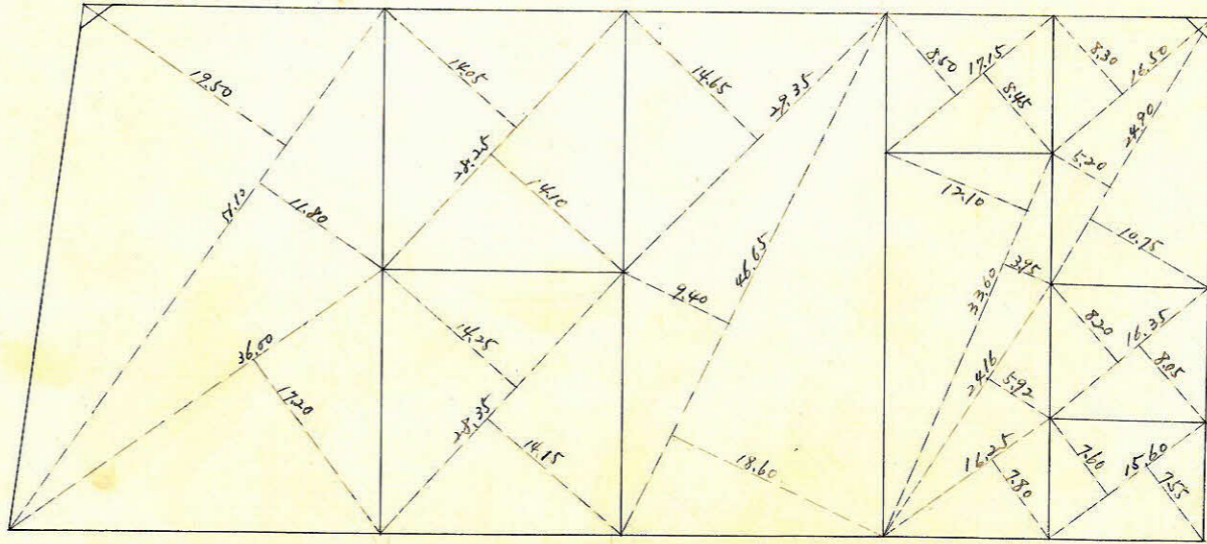
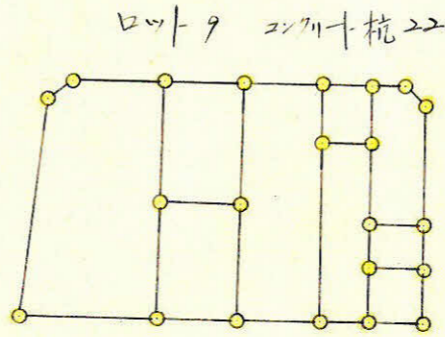
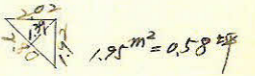
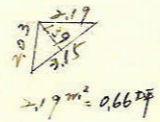
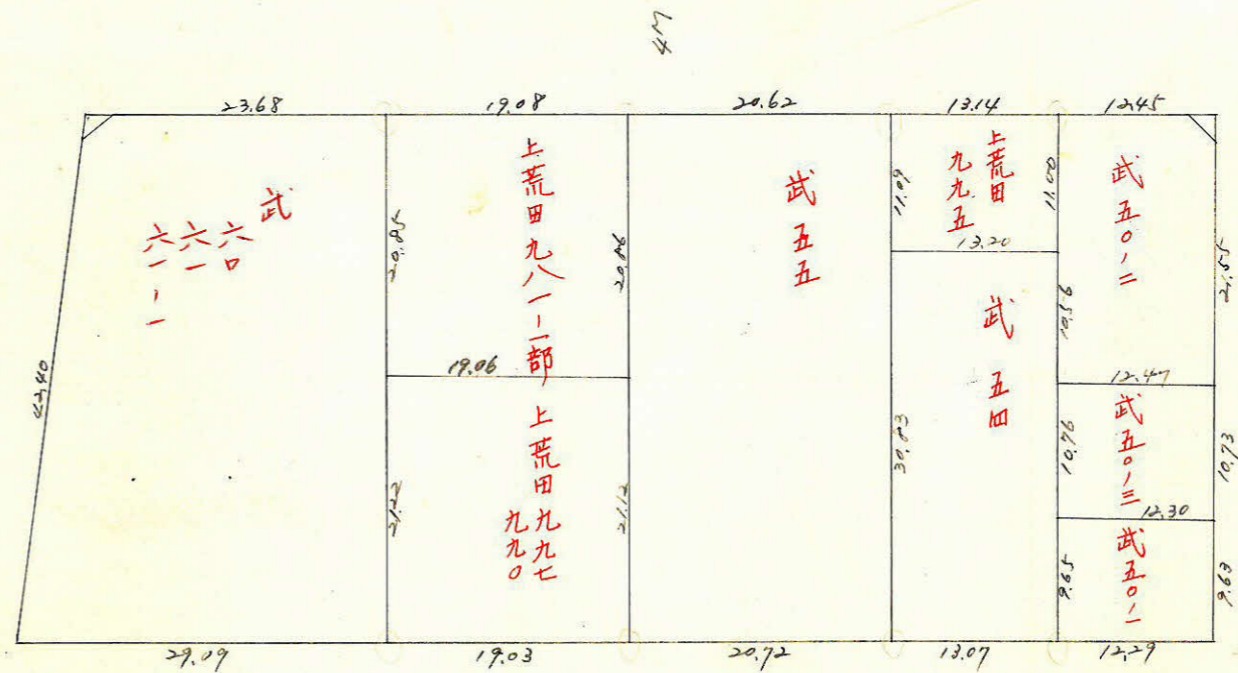
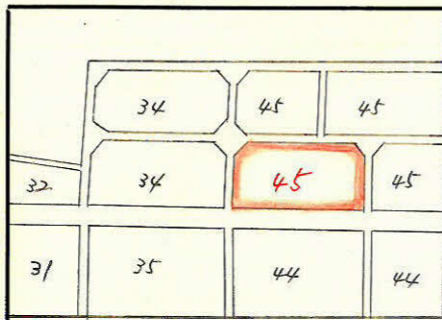


課長	係長	測量士	係

(分筆前)
 確定面積平面図 $S = \frac{1}{600}$

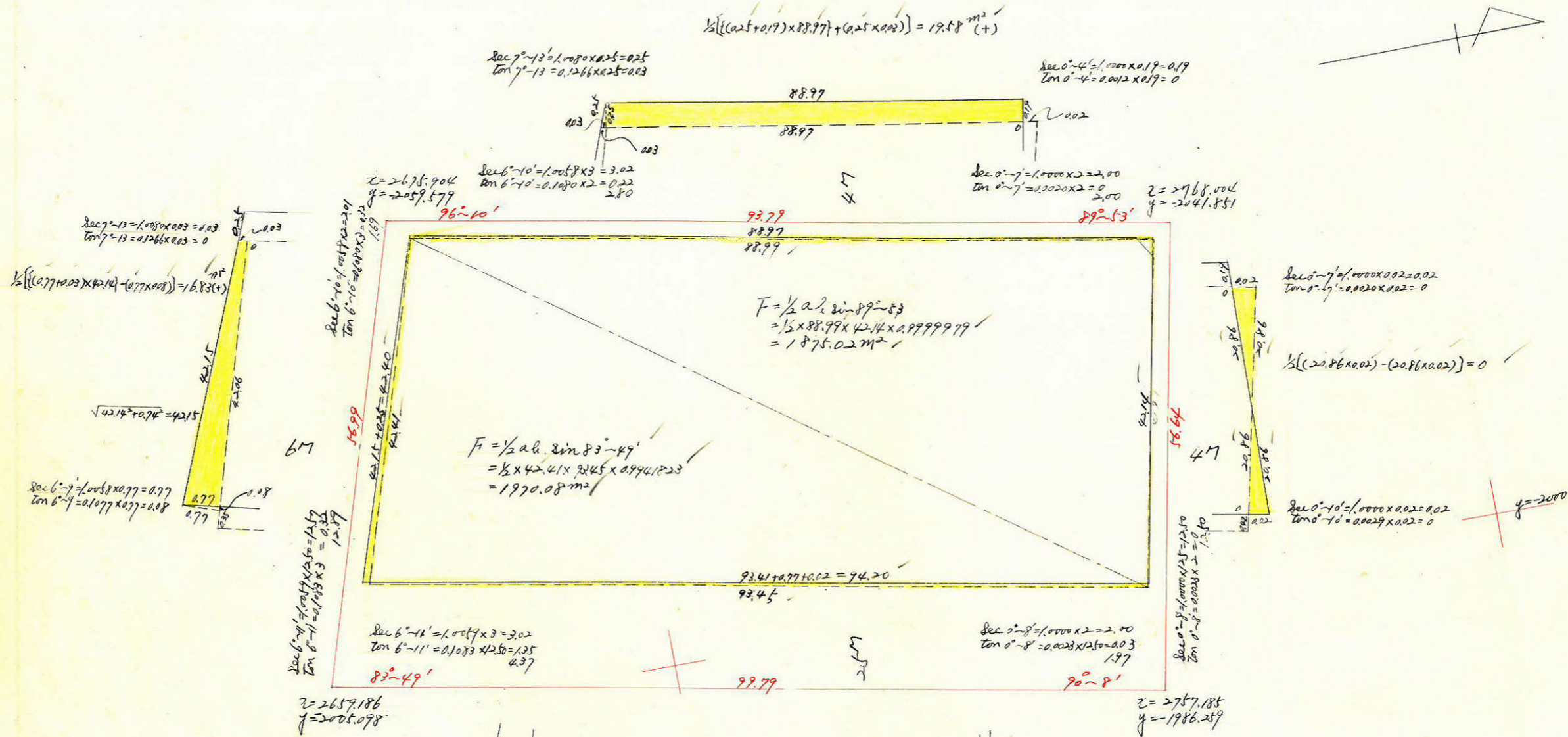
ブロック番号 城西 4501号

新地名 町 丁目
 年 月 日



この図面等は、土地区画整理事業に関する参考資料として提供しています。
 ○図面等は換地処分時のものであり、現在の状況とは異なる場合があります。
 ○図面等によって、境界等が確定されるものではありません。

城西 45 7-1277



合計面積 $1875.02 \text{ m}^2 + 1970.08 \text{ m}^2 - 35.97 \text{ m}^2 + 16.83 \text{ m}^2 + 12.58 \text{ m}^2 = 3845.54 \text{ m}^2$

算除 $3845.54 \text{ m}^2 \times 0.3025 = 1163.27 \text{ 坪} \div 1163.23 \text{ 坪}$

算上 $4.14 \text{ m}^2 \times 0.3025 = 1.25 \text{ 坪} \div 1.24 \text{ 坪} (-)$

計上 1161.99 坪

この図面等は、土地区画整理事業に関する参考資料として提供しています。
 ○図面等は換地処分時のものであり、現在の状況とは異なる場合があります。
 ○図面等によって、境界等が確定されるものではありません。