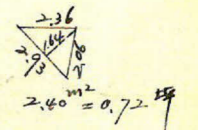
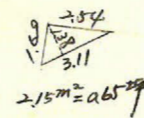
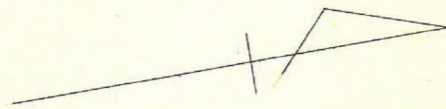
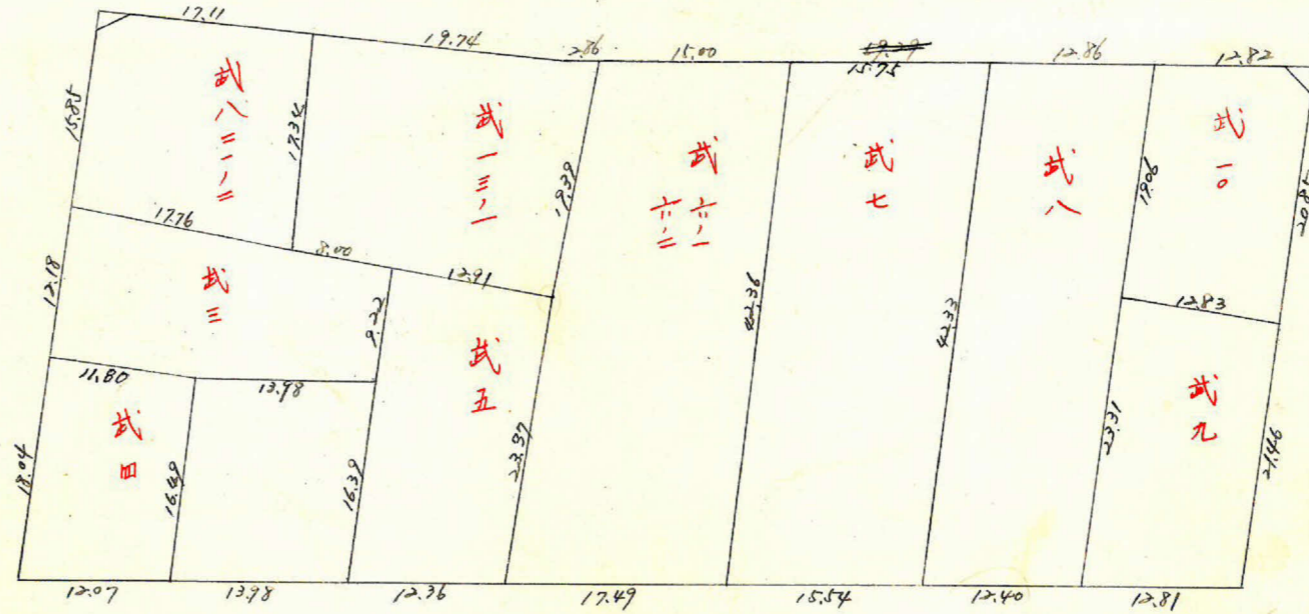
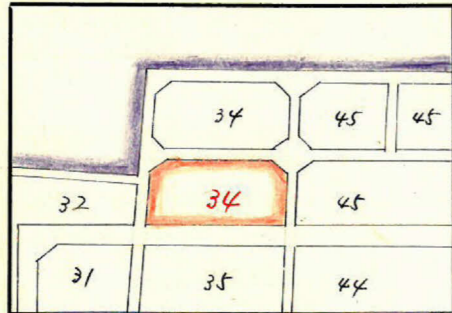


課長	係長	測量士	係

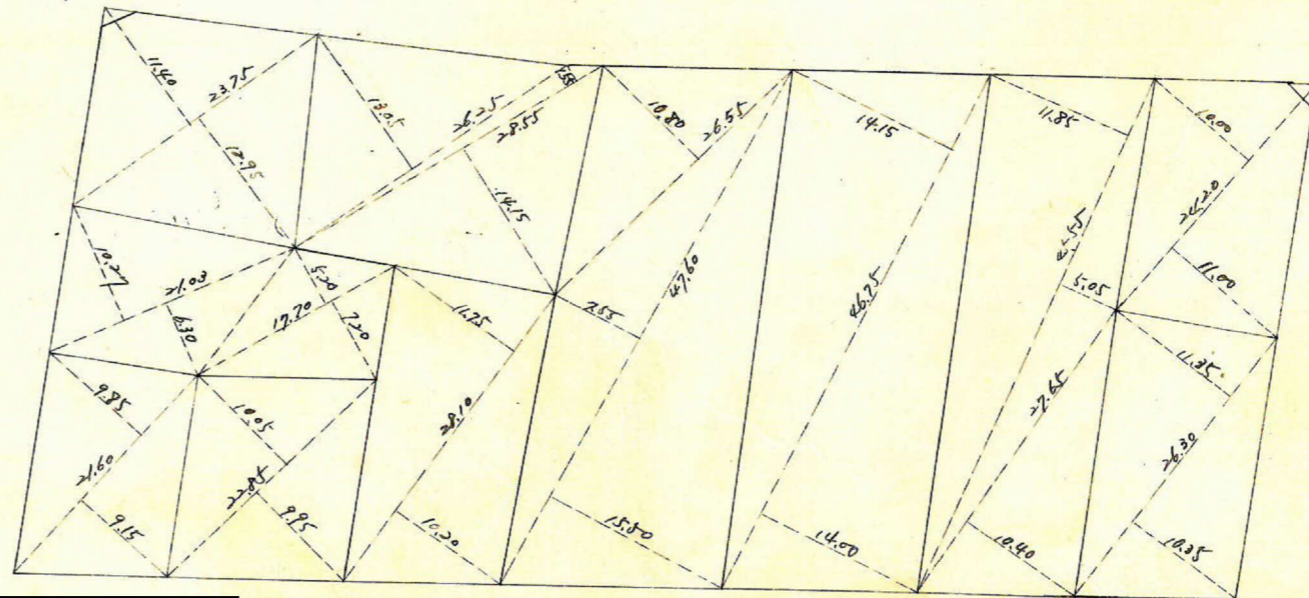
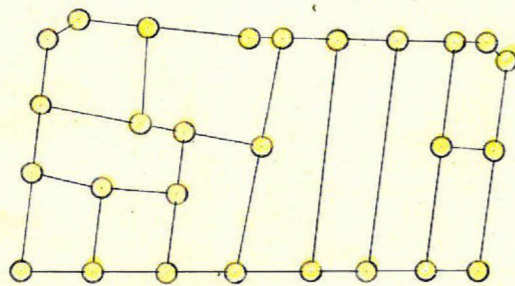
(分筆前)  
**確定面積平面図**  $S = \frac{1}{600}$

ブロック番号 城西 34 号

新地名 \_\_\_\_\_ 町 \_\_\_\_\_ 丁目 \_\_\_\_\_  
 年 \_\_\_\_\_ 月 \_\_\_\_\_ 日

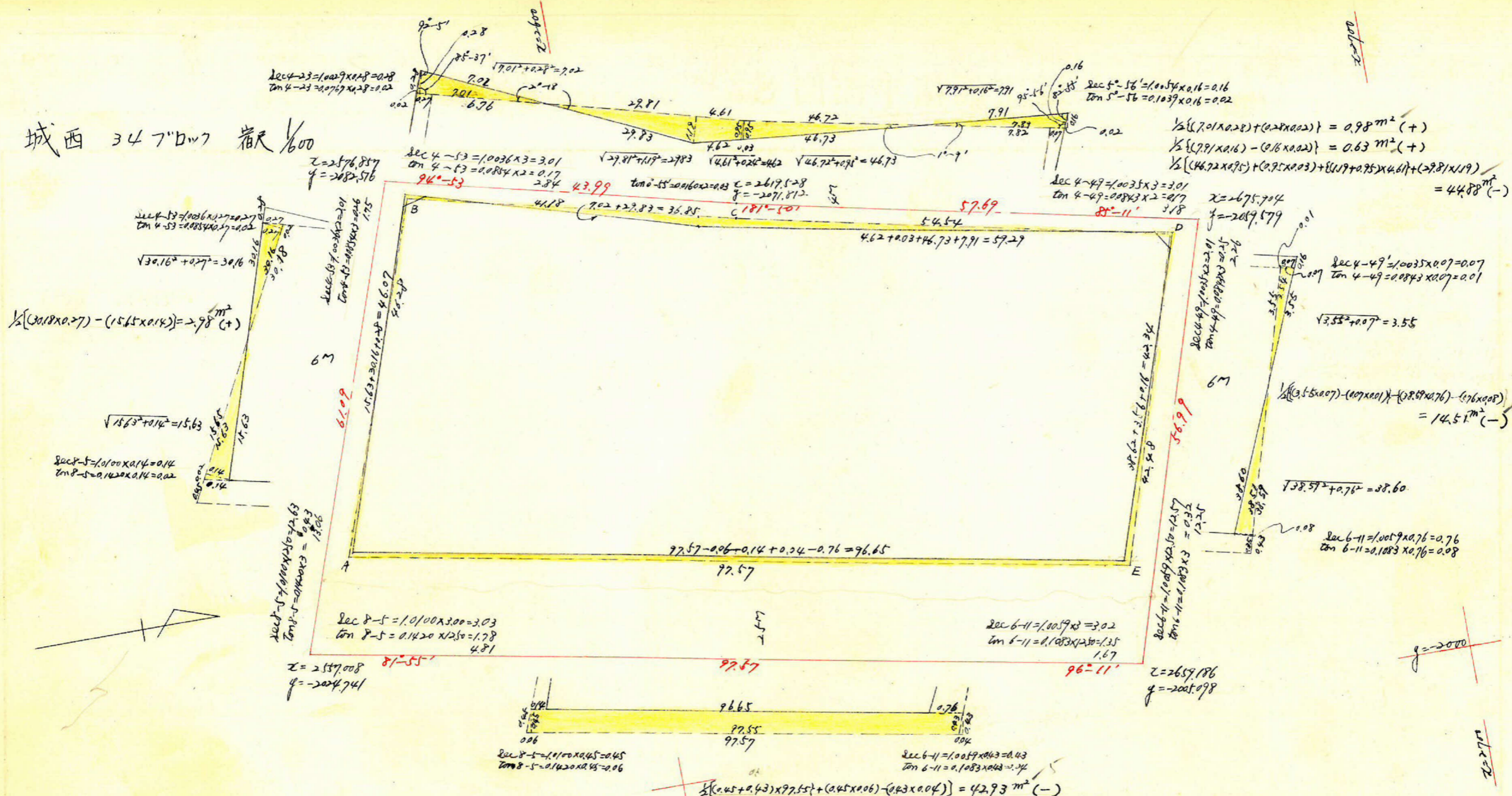


ロット11 杭27



この図面等は、土地区画整理事業に関する参考資料として提供しています。  
 ○図面等は換地処分時のものであり、現在の状況とは異なる場合があります。  
 ○図面等によって、境界等が確定されるものではありません。

城西 347"000 嶺 1/600



測点	仮方位角	距離	仮方位	cosin	sin	更正		更正距離	合緯距	合経距	倍面積
						X+	Y-				
A	180°-0	97.57							-97.570	0	0
B	278-5	46.28	N81-55.00	0.1406	0.9901	6.507		45.826	-91.053	-45.826	-298.190
C	3-12	41.18	N3-12E	0.9984	0.0558	41.114	2295		-49.949	-43.531	-89.357
D	1-12	54.54	N1-22E	0.9997	0.0239	54.524	1300		+4.575	-42.231	-4676.887
E	96-11	42.48	S83-49E	0.1077	0.9942	4.575	42.231		0	0	+192.207
Σ											-2456.893

1/2 = 4227.45 m<sup>2</sup>

合計面積 4227.45 m<sup>2</sup> - 14.51 m<sup>2</sup> - 42.93 m<sup>2</sup> + 2.98 m<sup>2</sup> + 0.98 m<sup>2</sup> + 0.63 m<sup>2</sup> - 44.88 m<sup>2</sup> = 4,128.74 m<sup>2</sup>  
 毎坪 4,128.74 m<sup>2</sup> × 0.3025 = 1248.94坪 = 1248.90坪  
 割込 4.55 m<sup>2</sup> × 0.3025 = 1.37坪 = 1.37坪 (-)  
 1247.53坪

この図面等は、土地区画整理事業に関する参考資料として提供しています。  
 ○図面等は換地処分時のものであり、現在の状況とは異なる場合があります。  
 ○図面等によって、境界等が確定されるものではありません。