

課長	係長	測量士	係

(分 筆 前)

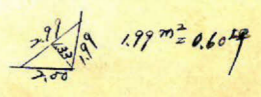
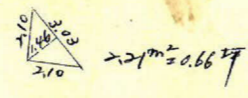
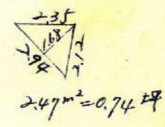
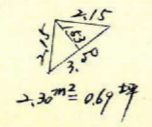
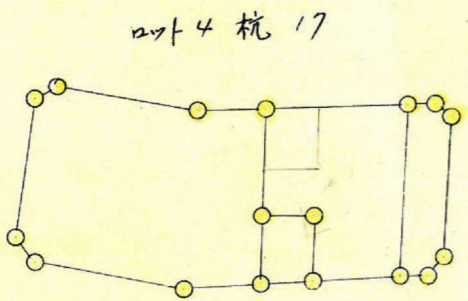
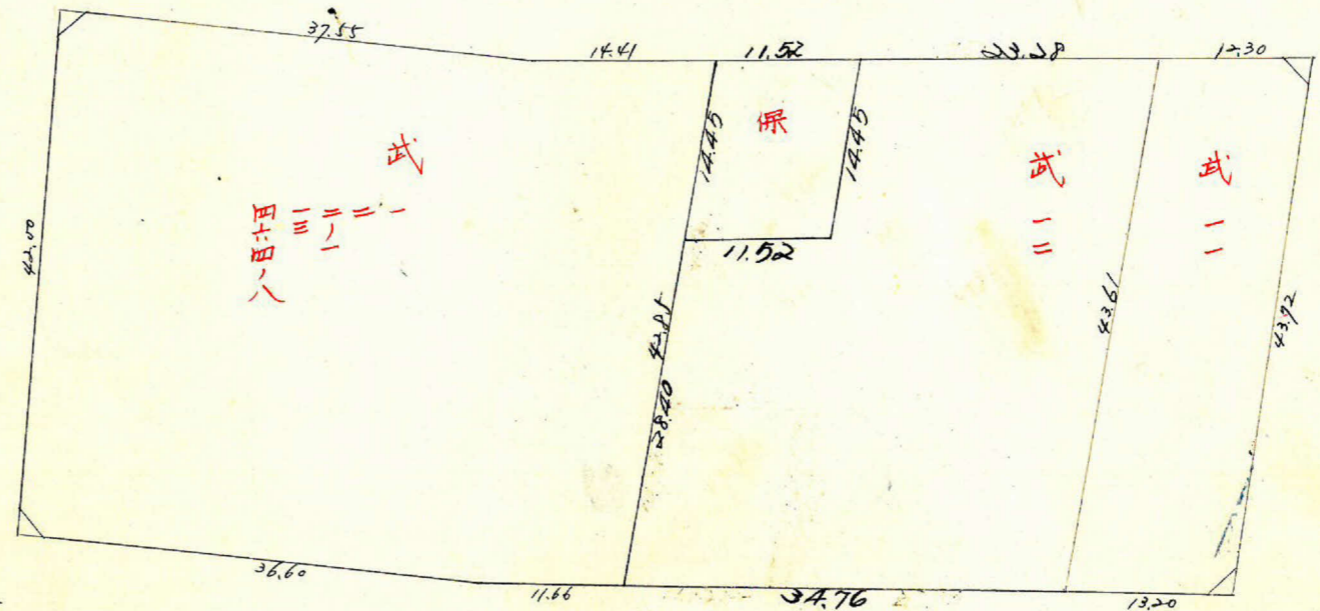
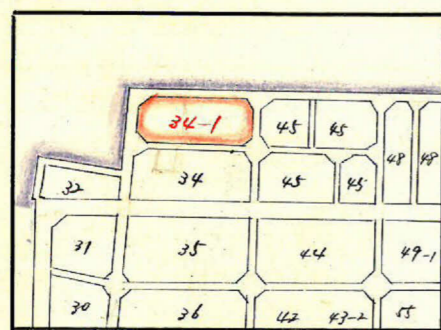
確定面積平面図 $S = \frac{1}{600}$

ブロック番号 城西

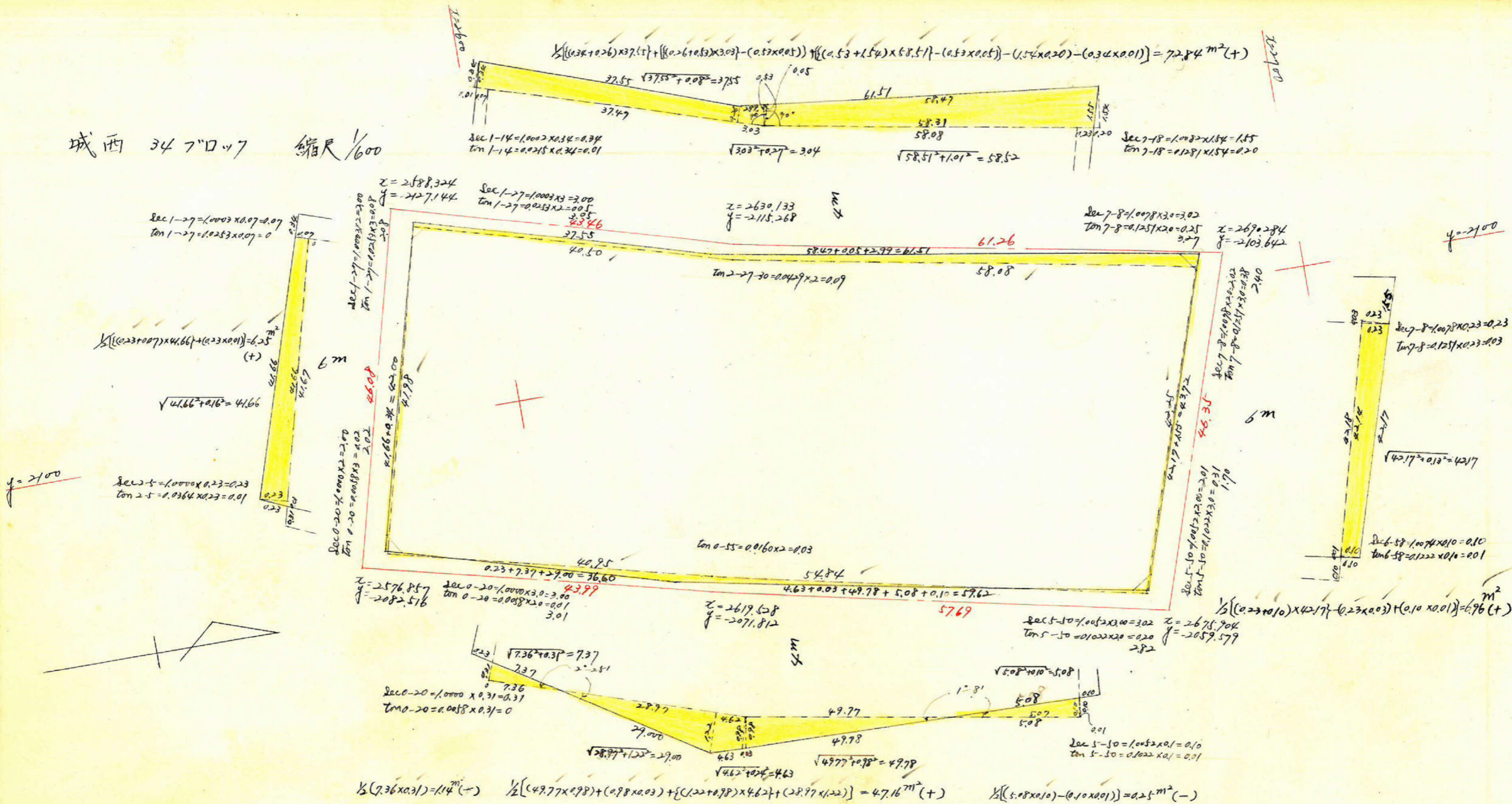
34-1号

新地名 _____ 町 _____ 丁目 _____
年 _____ 月 _____ 日

この図面等は、土地区画整理事業に関する参考資料として提供しています。
○図面等は換地処分時のものであり、現在の状況とは異なる場合があります。
○図面等によって、境界等が確定されるものではありません。



城西 34 7" D 47 縮尺 1/600



測点	仮方位角	距離	仮方位	cos	sin	更正横距		更正至距		合横距	合至距	倍于線距	倍面積
						N+	S-	E+	W-				
A	180-0	40.95					40.95			-40.95			
B	270-20	41.98	N89-40W	0.0058	1.0000	0.242			41.981	-40.708	-41.981	-41.981	-10.159
C	11-47	40.50	N11-47E	0.9995	0.0311	40.480		1.259		-0.228	-40.722	-82.703	-3347.817
D	356-52	58.08	N3-8W	0.9995	0.0547	57.992		3.177		+57.764	-43.901	-84.623	-4907.457
E	94-0	42.25	S86-0E	0.0698	0.9976		2.950	42.188		+54.814	-1.753	-45.654	+134.679
F	178-10	54.84	S1-50E	0.9995	0.0220		54.814	1.753		0	0	-1.753	+96.089
Σ										0	0	-1.753	+96.089

合計面積 $4017.33 \text{ m}^2 + 6.96 \text{ m}^2 - 0.25 \text{ m}^2 + 47.16 \text{ m}^2 + 6.25 \text{ m}^2 - 1.14 \text{ m}^2 + 72.84 \text{ m}^2 = 4149.15 \text{ m}^2$
 4149.15 $\text{m}^2 \times 0.3025 = 1255.11 \text{ 坪} \div 1255.10 \text{ 坪}$
 削除 $8.97 \text{ m}^2 \times 0.3025 = 2.71 \text{ 坪} = 2.69 \text{ 坪} (-)$
 割込 1252.41 坪

この図面等は、土地区画整理事業に関する参考資料として提供しています。
 ○図面等は換地処分時のものであり、現在の状況とは異なる場合があります。
 ○図面等によって、境界等が確定されるものではありません。