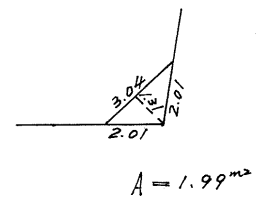
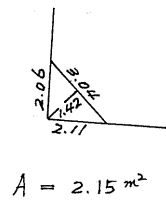
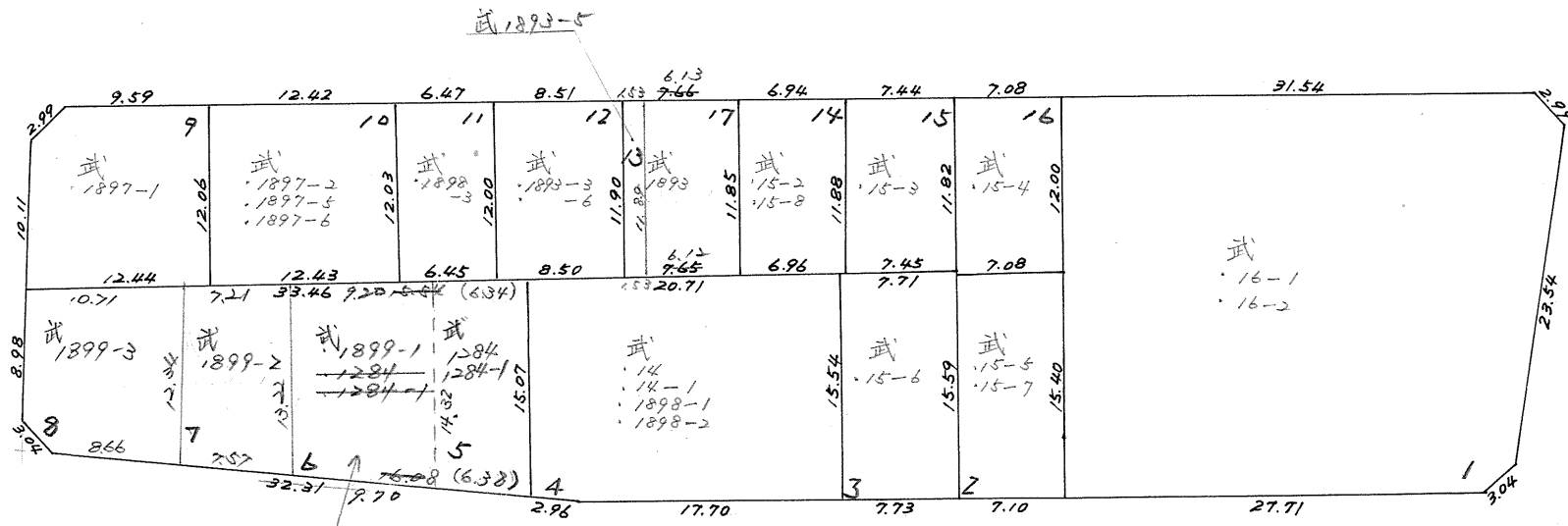
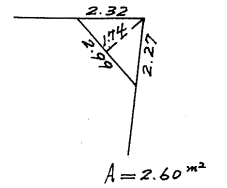
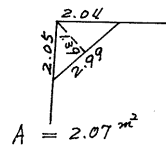
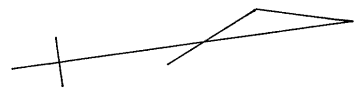
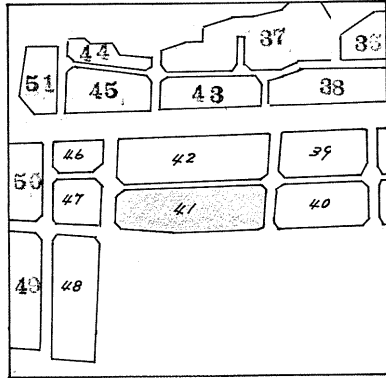


確定面積平面図 $S = \frac{1}{500}$

武田上 地区 41 ブロック

新地名 町 丁目
 年 月 日



権利設定の分割
 $15.028 \times 6.20 = 93.17$

この図面等は、土地区画整理事業に関する参考資料として提供しています。
 ○図面等は換地処分時のものであり、現在の状況とは異なる場合があります。
 ○図面等によって、境界等が確定されるものではありません。