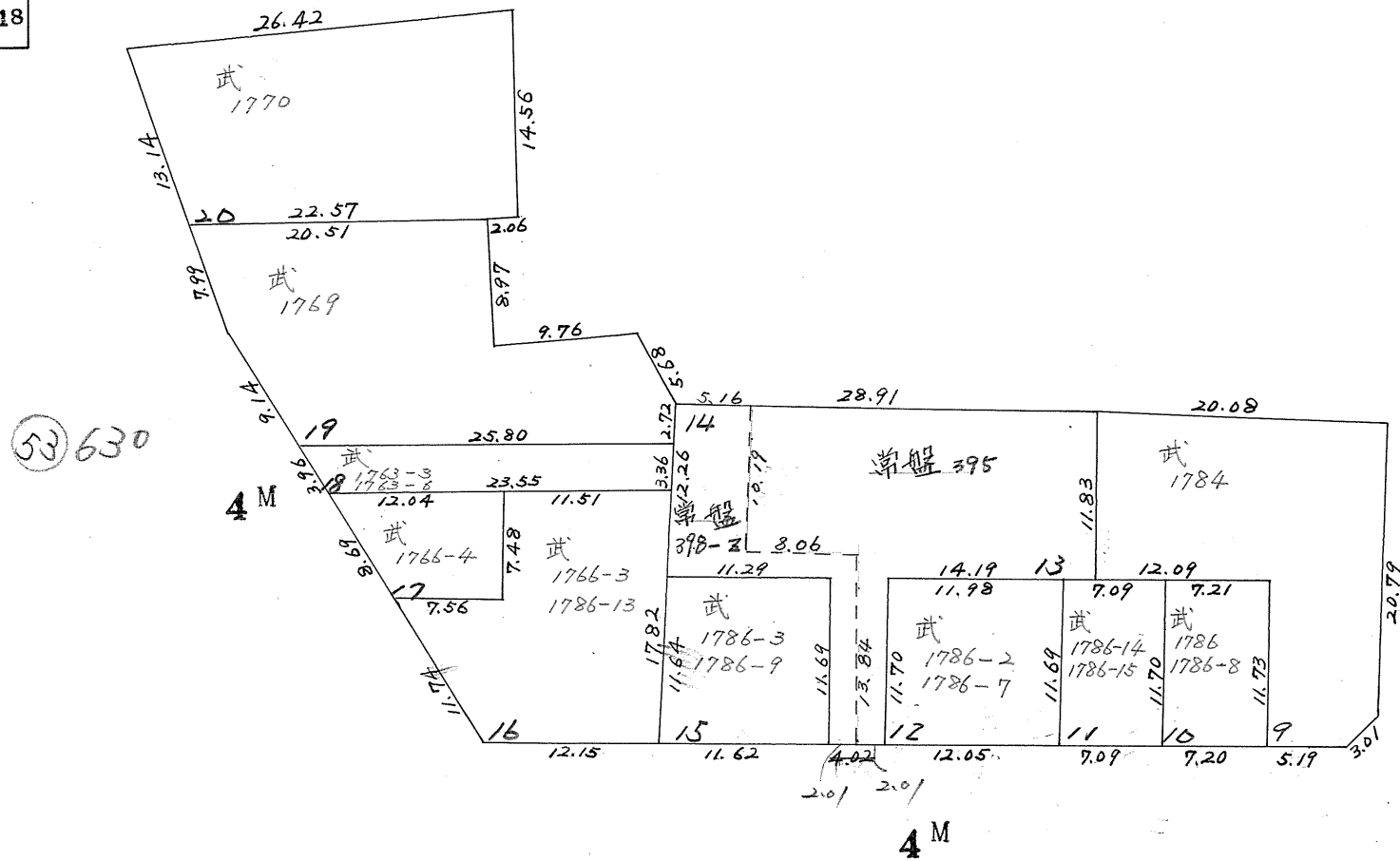
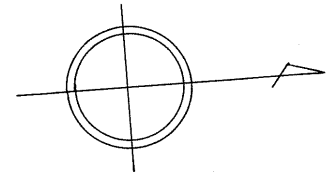
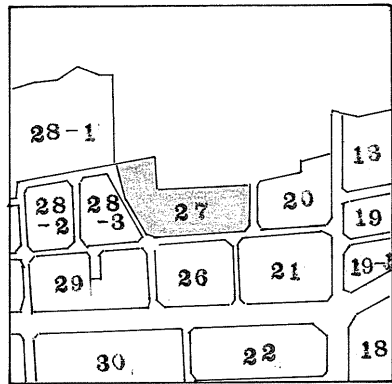


確定面積平面図 $S = \frac{1}{500}$

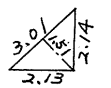
武田上地区 27 ブロック

新地名 町 丁目
 47
 年 月 日



4 M (36) 660

(37) 760



A = 2.27 m²

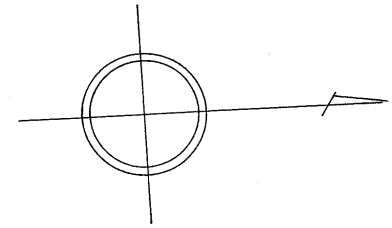
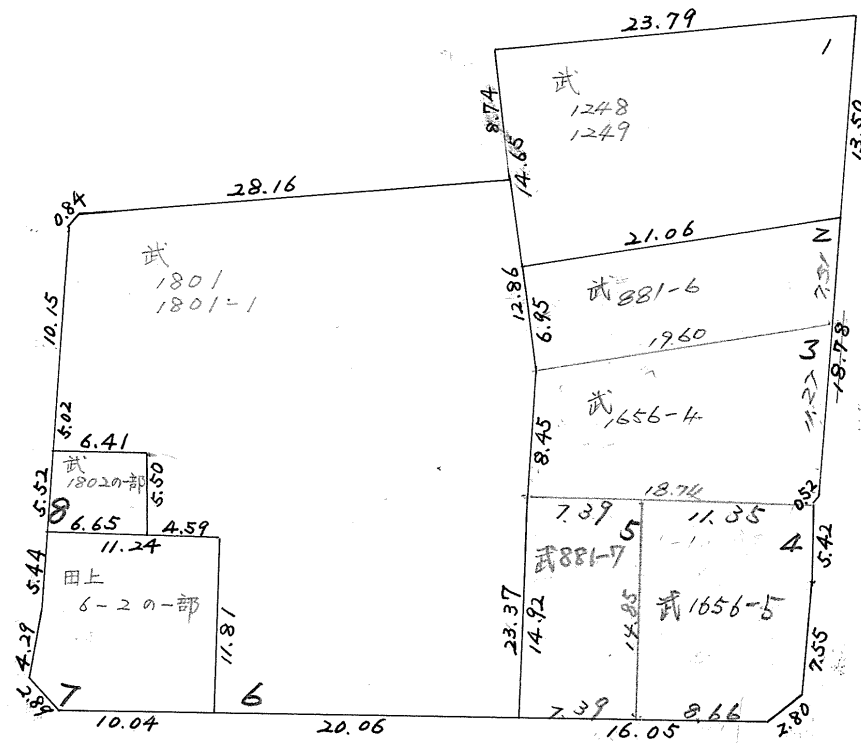
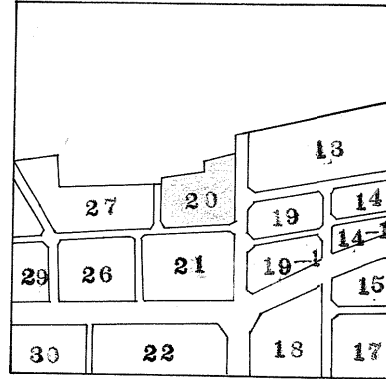
この図面等は、土地区画整理事業に関する参考資料として提供しています。
 ○図面等は換地処分時のものであり、現在の状況とは異なる場合があります。
 ○図面等によって、境界等が確定されるものではありません。

確定面積平面図 $S = \frac{1}{500}$

武・田上 地区 20 ブロック

新地町 丁目
 名 7
 年 月 日

この図面等は、土地区画整理事業に関する参考資料として提供しています。
 ○図面等は換地処分時のものであり、現在の状況とは異なる場合があります。
 ○図面等によって、境界等が確定されるものではありません。



36 660

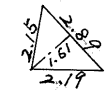
4 M

8 M

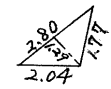
35 850

4 M

37 760



$A = 2.32 \text{ m}^2$



$A = 1.80 \text{ m}^2$