

課長	係長	測量士	係
		漢	森

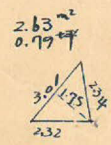
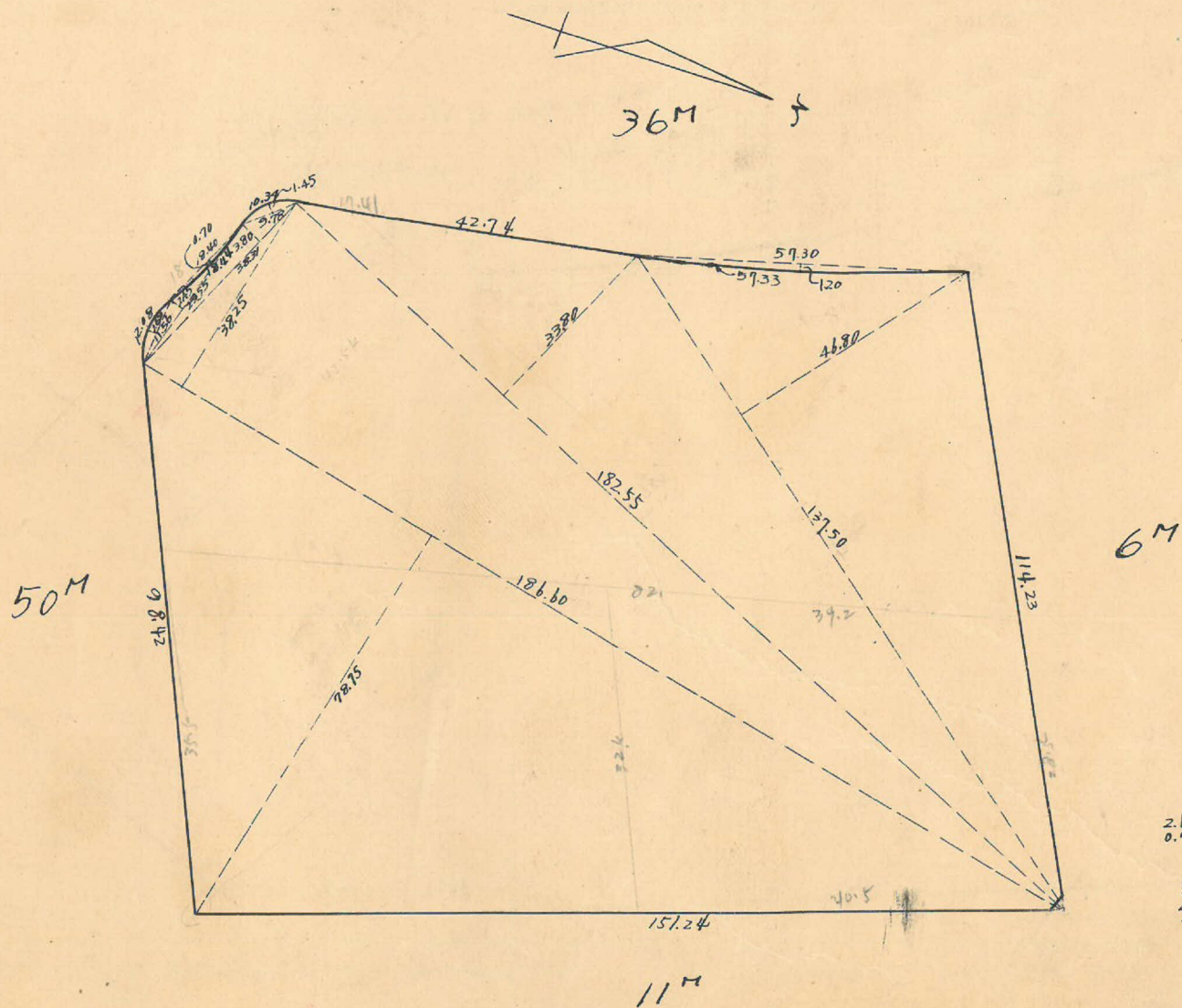
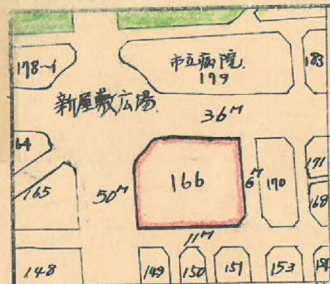
(分 筆 前)

確定面積平面圖 $S = \frac{1}{1200}$

ブロック番号 城南 166 号

新地名 町 丁目

27年 3月 17日

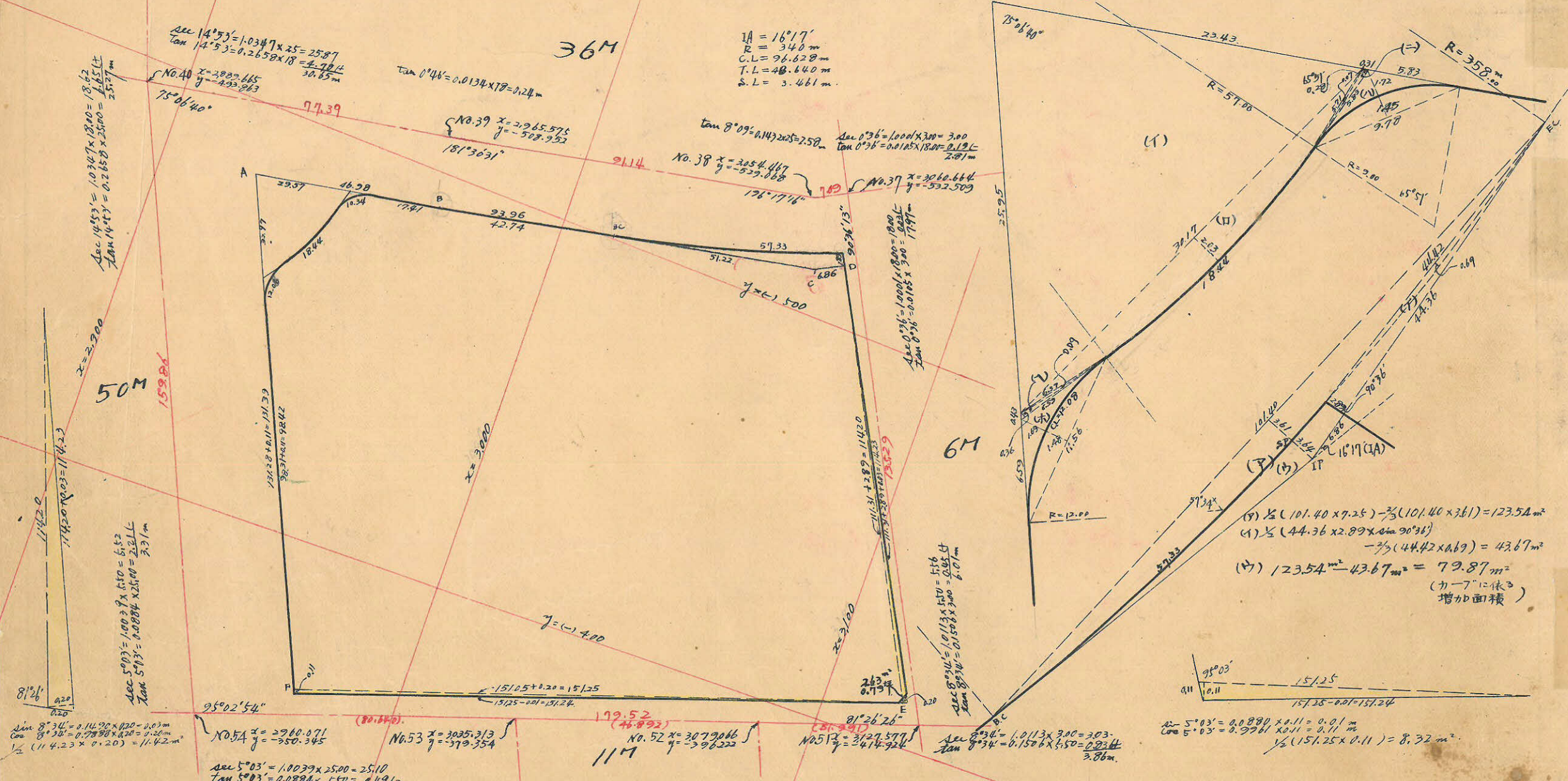


この図面等は、土地区画整理事業に関する参考資料として提供しています。
 ○図面等は換地処分時のものであり、現在の状況とは異なる場合があります。
 ○図面等によって、境界等が確定されるものではありません。



166B
トラー精度 1/13,000

(1) (23.43 x 25.95 x sin 75°07') + 1/2 (30.17 x 2.03) = 334.63 m²
 (2) 1/2 (9.78 x 3.17) - 1/2 (9.78 x 1.45) = 6.05 m²
 (3) 1/2 (5.83 x 0.28) - 1/2 (5.71 x 0.07) = 0.55 m²
 (4) 1/2 (11.56 x 3.17) - 1/2 (11.56 x 1.48) = 6.21 m²
 (5) 1/2 (6.59 x 0.36) - 1/2 (6.37 x 0.09) = 0.81 m²
 □-77 = 348.95 m²



Sec 8°34' = 1.1420 x 1.20 = 1.3704
 Tan 8°34' = 0.1498 x 1.20 = 0.1798
 1/2 (1.423 x 0.20) = 0.1423 m²

Sec 5°03' = 1.0029 x 0.50 = 0.5015
 Tan 5°03' = 0.0884 x 0.50 = 0.0442
 1/2 (1.423 x 0.20) = 0.1423 m²

Sec 5°03' = 1.0039 x 25.00 = 25.10
 Tan 5°03' = 0.0884 x 55.0 = 4.8662
 24.61 m

(7) 1/2 (101.40 x 7.25) - 1/2 (101.40 x 3.61) = 123.54 m²
 (8) 1/2 (44.36 x 2.89 x sin 90°36') - 1/2 (44.42 x 0.69) = 43.67 m²
 (9) 123.54 m² - 43.67 m² = 79.87 m²
 (加-7に依り増加面積)

Sec 5°03' = 0.9976 x 0.11 = 0.1097
 Tan 5°03' = 0.0884 x 0.11 = 0.0097
 1/2 (151.25 x 0.11) = 8.32 m²

測線	假方位	距離	假方位	Cos	Sin	更正距離		合距離	合方位	倍子半線距離	倍面積
						N	S				
A	0° 0'	131.29	N 0° 0'	1.0000	0.0000	131.267	0	131.267	0	45.401	0
B	104° 53'	46.98	S 75° 07' E	0.2549	0.9665	0.078	45.401	112.197	45.401	1,192.206	- 547.990
C	103° 22'	23.56	S 71° 22' E	0.2312	0.9729	0.022	21.725	91.404	136.805	1,280.460	- 3,258.425
D	87° 15'	6.28	N 89° 05' E	0.0509	0.9997	0.349	0.000	6.280	97.821	143.655	+ 97.881
E	126° 29'	11.21	S 60° 31' E	0.4981	0.8613	0.000	0.000	11.211	150.477	1,150.477	- 3,268.159
F	275° 03'	151.05	N 88° 57' W	0.0280	0.9996	13.291	0	150.477	0	1,222.220	+ 1,222.220
計											35,020.139 m ²

合計面積 17,545.070 + 79.87 + 11.42 + 8.32 - 348.95 = 17,295.73 m² = (x0.3025) = 5231.95 m²
 5231.95 m²
 0.79 m²
 5231.16 m²

この図面等は、土地区画整理事業に関する参考資料として提供しています。
 ○図面等は換地処分時のものであり、現在の状況とは異なる場合があります。
 ○図面等によって、境界等が確定されるものではありません。